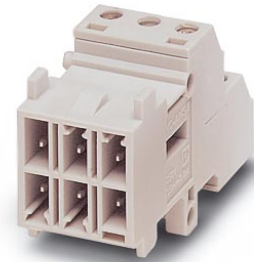



VC-AMS 6

Codice articolo: 1854019

<http://eshop.phoenixcontact.it/phoenix/treeViewClick.do?UID=1854019>

Modulo portacontatti, per telaio da incasso, con connessione a vite, 6 poli, 250 V / 10 A

Dati commerciali

EAN	 4 017918 144104
VPE	50 pcs.
Tariffa doganale	85366990
Peso lordo pezzi	8,09 g
Indicazione pagine catalogo	Pagina 355 (PC-2009)

Note dei prodotti

Conforme alle direttive WEEE/RoHS dal: 01.08.2005



Verificare che i dati qui riportati siano ricavati dal catalogo online. Utilizzare tutte le informazioni e i dati della documentazione per l'utente alla pagina <http://www.download.phoenixcontact.it> Per il download da Internet, valgono le condizioni generali di utilizzo.

Dati tecnici

Dati generali

Nota:	i connettori possono essere estratti esclusivamente in assenza di tensione.
Tecnica di connessione	Connessione a vite
	Connessione a vite
Coppia di serraggio	0,22 Nm ... 0,25 Nm
Temperatura ambiente (esercizio)	-40 °C ... 100 °C
Grado d'inquinamento	3

Categoria di sovratensione	III
N. poli	6
Cicli di manovra	≥ 100
Sezione trasversale conduttore AWG/kcmil min.	28
Sezione trasversale conduttore AWG/kcmil max.	16
2 conduttori stesso diametro, rigidi min.	0,14 mm ²
2 conduttori stesso diametro, rigidi max.	0,5 mm ²
2 conduttori stesso diametro, flessibili min.	0,14 mm ²
2 conduttori stesso diametro, flessibili max.	0,75 mm ²
2 conduttori con stesso diametro, flessibili con AEH senza collare in plastica min.	0,25 mm ²
2 conduttori con stesso diametro, flessibili con AEH senza collare in plastica max.	0,34 mm ²
2 conduttori con stesso diametro, flessibili con TWIN-AEH con collare in plastica min.	0,5 mm ²
2 conduttori con stesso diametro, flessibili con TWIN-AEH con collare in plastica max.	0,5 mm ²
Sezione di collegamento	0,14 mm ² ... 1,5 mm ²
Sezione di collegamento AWG	28 ... 16
Lunghezza di spelatura nei singoli conduttori	6 mm

Dati materiale

Classe di combustibilità a norma UL 94	V0
Materiale contatto	CuZn
Materiale superficie contatti	stagnata
Materiale inserto portacontatti	PA

Dati elettrici

Tensione di dimensionamento (III/3)	250 V
Tensione impulsiva di dimensionamento	4 kV
	4 kV
Corrente di dimensionamento	10 A

Omologazioni

Omologazioni

cULus Recognized, GOST, LR

Omologazioni richieste:

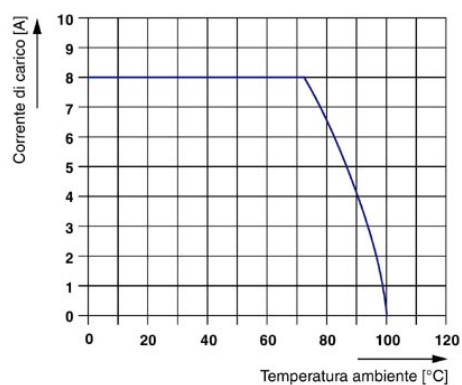
Omologazioni Ex:

Accessori

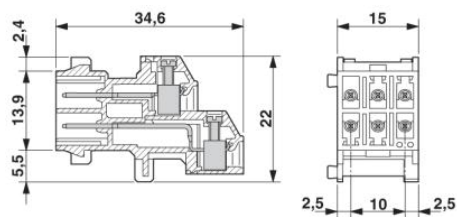
Articolo	Denominazione	Descrizione
Spina/adattatore		
1734634	CP-MSTB	Profilo di codifica da inserire nella scanalatura della spina o della presa base invertita, in materiale isolante rosso

Disegni

Diagramma



Disegno quotato



Indirizzo

PHOENIX CONTACT S.p.A.
Via Bellini, 39/41
Cusano Milanino (MI), Italy
Tel.: +39 02 660591
Fax +39 02 66059500
<http://www.phoenixcontact.it>



© 2010 Phoenix Contact
Con riserva di modifiche tecniche.