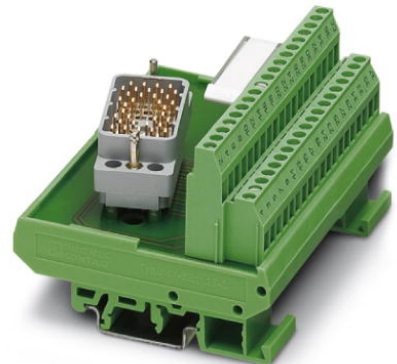


UMK- EC38/38-XOR

Codice articolo: 2976297


La figura illustra la versione sinistra

<http://eshop.phoenixcontact.it/phoenix/treeViewClick.do?UID=2976297>

Modulo VARIOFACE, con connettore ELCO, per il montaggio su NS 35/7.5 o NS 32, con connettore maschio 8016 a destra, n. poli 38



Dati commerciali

EAN	 4 017918 089320
VPE	1 pcs.
Tariffa doganale	85369010
Peso lordo pezzi	195,68 g
Indicazione pagine catalogo	Pagina 292 (IF-2009)

Note dei prodotti

Conforme alle direttive WEEE/RoHS dal: 04.09.2006



Verificare che i dati qui riportati siano ricavati dal catalogo online. Utilizzare tutte le informazioni e i dati della documentazione per l'utente alla pagina <http://www.download.phoenixcontact.it> Per il download da Internet, valgono le condizioni generali di utilizzo.

Dati tecnici

Dati generali

Tensione nominale U_N	25 V AC 60 V DC
Max. amperaggio per segnale	2 A
Corrente cumulativa massima di tutti i segnali	76 A
N. poli	38

Larghezza	101,5 mm
Altezza	77 mm
Profondità	58,5 mm
Temperatura ambiente (esercizio)	-20 °C ... 40 °C
Posizione d'installazione	A scelta
Norme/Disposizioni	IEC 60664
	EN 50178
	IEC 62103
Grado d'inquinamento	2
Categoria di sovratensione	II
Tensione impulsiva di dimensionamento	0,8 kV
Tensione di isolamento nominale	85 V

Dati di connessione connessione 1

Denominazione collegamento	Attacco per scheda
Attacco a norma	IEC / EN
Collegamento	Connessione a vite
Sezione conduttore rigido min.	0,2 mm ²
Sezione conduttore rigido max.	4 mm ²
Sezione conduttore flessibile min.	0,2 mm ²
Sezione conduttore flessibile max.	2,5 mm ²
Sezione trasversale conduttore AWG/kcmil min.	24
Sezione trasversale conduttore AWG/kcmil max.	12
Lunghezza di spelatura	8 mm
Filettatura	M3

Dati di connessione connessione 2

Denominazione collegamento	Connessione ELCO
Numero collegamenti	1
Collegamento	Connettore ELCO
N. poli	38

Omologazioni



Omologazioni

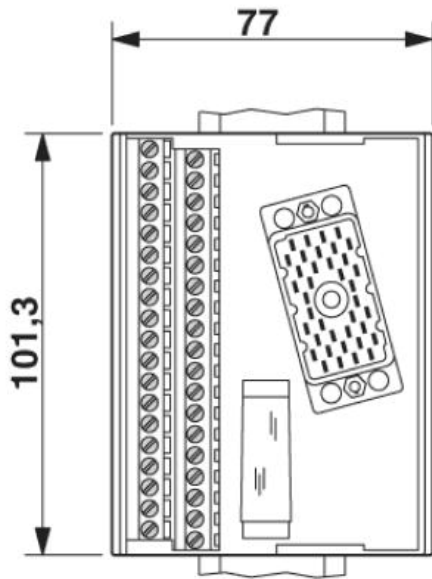
GOST

Omologazioni richieste:

Omologazioni Ex:

Disegni

Disegno quotato



Indirizzo

PHOENIX CONTACT S.p.A.
Via Bellini, 39/41
Cusano Milanino (MI), Italy
Tel.: +39 02 660591
Fax +39 02 66059500
<http://www.phoenixcontact.it>



© 2010 Phoenix Contact
Con riserva di modifiche tecniche.