

Istruzioni

N° 1077816

2,5" SSD telaio di installazione del disco rigido, in metallo

N° 1077817

2,5" Dual SSD telaio di installazione del disco rigido, in alluminio

N° 1077818

2,5" Dual SSD telaio di installazione del disco rigido

Utilizzo conforme

Il prodotto viene usato per il fissaggio sicuro di uno (N° 1077816) o due (N° 1077817, N° 1077818) dischi fissi adatti SSD/HDD (2,5") (6,35 cm) in un alloggiamento per unità disco più grande (3,5") (8,89 cm) di un computer.

Per motivi di sicurezza e di autorizzazioni il prodotto non deve essere trasformato e/o modificato. Nel caso in cui il prodotto venga utilizzato per scopi diversi da quelli precedentemente descritti, potrebbe subire dei danni. Inoltre un utilizzo inappropriato potrebbe causare pericoli quali cortocircuiti, incendi, scosse elettriche ecc. Leggere attentamente le istruzioni per l'uso e conservarle con cura. Consegnare il prodotto ad altre persone solo insieme alle istruzioni per l'uso.

Il prodotto è conforme ai requisiti di legge nazionali ed europei. Tutti i nomi di aziende e le denominazioni di prodotti ivi contenuti sono marchi dei rispettivi titolari. Tutti i diritti riservati.

Contenuto della confezione

- Telaio di montaggio
- 8x viti di fissaggio (4x telai di montaggio/ 4x dischi fissi) (N° 1077816)
- 12x viti di fissaggio (4x telai di montaggio/ 8x dischi fissi) (N° 1077817, N° 1077818)
- Istruzioni

Avvertenze per la sicurezza



Leggere attentamente le istruzioni per l'uso e rispettare in particolare le avvertenze per la sicurezza. Nel caso in cui non vengano osservate le avvertenze per la sicurezza e le indicazioni relative all'utilizzo conforme contenute in queste istruzioni per l'uso, non ci assumiamo alcuna responsabilità per eventuali danni a cose o persone risultanti. Inoltre in questi casi si estingue la garanzia.

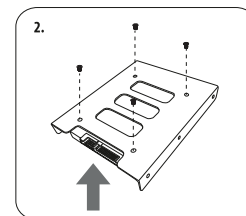
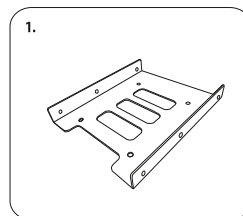
- Questo prodotto non è un giocattolo. Tenerlo fuori dalla portata dei bambini e degli animali domestici.
- Non lasciare incustodito il materiale di imballaggio. Potrebbe trasformarsi in un pericoloso giocattolo per i bambini.
- Proteggere il prodotto dalle temperature estreme, dalla luce solare diretta, da forti vibrazioni, dall'eccessiva umidità, dal bagnato, da gas, vapori o solventi infiammabili.
- Non sottoporre il prodotto ad alcuna sollecitazione meccanica.
- Nel caso non sia più possibile l'uso sicuro, disattivare il prodotto ed evitare che possa essere utilizzato in modo non intenzionale. L'uso sicuro non è più garantito se il prodotto:
 - presenta danni visibili
 - non funziona più correttamente,
 - è stato conservato per periodi prolungati in condizioni ambientali sfavorevoli oppure
 - è stato esposto a considerevoli sollecitazioni durante il trasporto.
- Maneggiare il prodotto con cautela. Urti, colpi o la caduta anche da un'altezza minima potrebbero danneggiarlo.
- Osservare anche le avvertenze per la sicurezza e le istruzioni per l'uso degli altri dispositivi, in cui il prodotto viene installato.
- Rivolgersi a un esperto in caso di dubbi relativi al funzionamento, alla sicurezza o alle modalità di collegamento del prodotto.
- Far eseguire i lavori di manutenzione, adattamento e riparazione esclusivamente da un esperto o da un'officina specializzata.
- In caso di ulteriori domande a cui non viene data risposta in queste istruzioni per l'uso, rivolgersi al nostro servizio clienti tecnico oppure ad altri specialisti.
- **Attenzione!** L'elettricità statica distrugge componenti elettronici

Montaggio

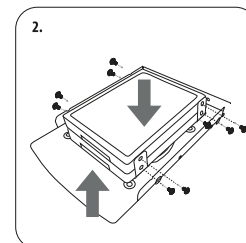
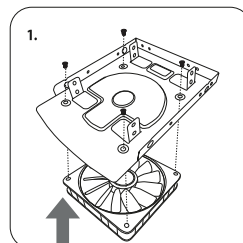
1. Interrompere l'alimentazione al computer.
2. Vedere „Dati tecnici“ per HDD/SSD di grandezza ed altezza adatti.
3. Collegare l'hard disk o gli hard disk ed il telaio di montaggio per il modello corrispondente con le viti di fissaggio in dotazione, come mostrato nelle figure. Prestare attenzione al corretto orientamento del telaio e del disco rigido l'uno rispetto all'altro. Slot cavo sul disco per cavo dati ed alimentazione devono essere facilmente accessibili.
4. Se deve essere installato un ventilatore (ventola di max. 80 mm) per un ulteriore raffreddamento del disco, montarlo PRIMA di avvitare insieme il telaio ed il disco fisso (N° 1077817).
5. A questo punto far scorrere l'unità pre-assemblata in un bay libero da 3,5" del computer, in modo che tutti i cavi possano essere collegati. Per il fissaggio utilizzare le viti in dotazione.
6. Collegare i cavi dati e l'alimentazione al disco rigido o ai dischi rigidi oppure al ventilatore. Assicurarsi che i collegamenti dei cavi non possano entrare in contatto con un ventilatore.
7. Accendere il computer e verificare il corretto funzionamento dei componenti installati.

(I disegni sono schematici ed hanno un mero scopo illustrativo dell'installazione. Non rappresentano un quadro realistico del prodotto).

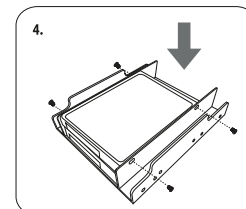
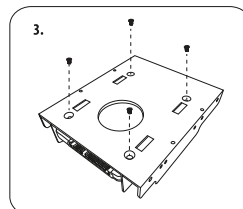
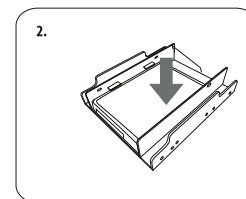
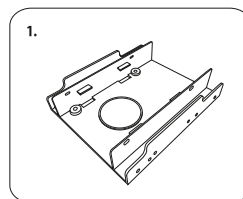
N° 1077816



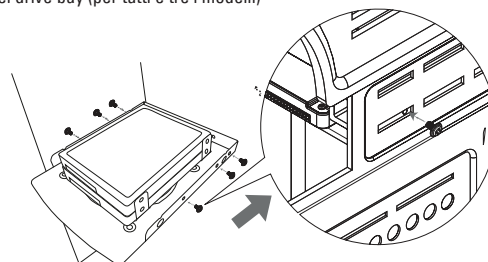
N° 1077817



N° 1077818



Installazione nel drive bay (per tutti e tre i modelli)



Smaltimento



Alla fine della sua durata in servizio, il prodotto deve essere smaltito in conformità alle disposizioni di legge vigenti.

In questo modo si rispettano gli obblighi di legge contribuendo al contempo alla tutela ambientale.

Dati tecnici

N° 1077816

Grandezza/altezza HDD/SSD.....2,5" (6,35 cm); 5 mm, 7 mm, 9,5 mm, 12,5 mm, 15 mm;
Dimensioni (L x A x H).....120 x 102 x 15 mm
Peso.....104 g

N° 1077817

Grandezza/altezza HDD/SSD.....2,5" (6,35 cm); 5 mm, 7 mm, 9,5 mm (2x), 12,5 mm (1x);
Dimensioni (L x A x H).....136 x 101 x 19 mm
Peso.....22 g

N° 1077818

Grandezza/altezza HDD/SSD.....2,5" (6,35 cm); 5 mm, 7 mm, 9,5 mm (2x), 12,5 mm (1x);
Dimensioni (L x A x H).....122 x 101 x 25 mm
Peso.....40 g