

Stazione radio IR 6S V1_01-14



**Stazione radio
IR 6S
Radio FM, DAB+,
Internet digitale**

Istruzioni d'uso



Premessa

Questo manuale aiuta a usare

- in modo sicuro e conforme
- a quanto prescritto

la radio, qui di seguito chiamata impianto o apparecchio.

Destinatari di queste istruzioni d'uso

Le istruzioni d'uso sono rivolte a coloro che

- installano,
- utilizzano,
- puliscono
- o smaltiscono l'apparecchio.

Ricambi & Accessori:

la disponibilità di accessori e ricambi adatti per l'apparecchio può essere verificata 24 ore su 24 all'indirizzo <http://www.dual-shop.de/ersatzteile-zubehoer/>.

La spedizione può essere effettuata solo all'interno della Germania.

Nomi delle aziende, istituzioni o marche citati sono marchi o marchi registrati e sono proprietà dei rispettivi titolari.

Caratteristiche grafiche di queste istruzioni d'uso

Diversi elementi del manuale sono contrassegnati con simboli particolari. In

questo modo risulta semplice capire se si tratta di

testo normale,

- elenchi o

➔ istruzioni operative.

- Non cercare mai di riparare da soli un apparecchio difettoso. Rivolgersi sempre a uno dei nostri centri di assistenza clienti.

In alcuni rari casi può succedere che il software dell'apparecchio si "blocchi" e che quest'ultimo non reagisca più a nessun comando. In questo caso procedere nel modo seguente:

- spegnere l'apparecchio, staccare la spina
- attendere qualche istante
- ripristinare il collegamento alla rete
- accendere l'apparecchio.

La memoria di sistema viene resettata e l'apparecchio è di nuovo pronto a funzionare.

Indice

Sicurezza e installazione dell'apparecchio	5
Sicurezza.....	5
Descrizione dell'apparecchio.....	8
Confezione	8
Le particolari caratteristiche dell'apparecchio.....	8
Presupposti per il sistema WLAN	9
Panoramica dell'apparecchio	10
Comandi	10
Predisposizione dell'apparecchio per il funzionamento	12
Miglioramento della ricezione dell'antenna.....	12
Collegamento di una fonte audio esterna.....	13
Come inizializzare la W-LAN.....	14
Funzioni generali dell'apparecchio	17
Accensione dell'apparecchio	17
Come regolare il volume.....	17
Impostazione della fonte	17
Spegnimento dell'apparecchio	17
Navigazione nel menu	18
Descrizione generale del menu	18

Come utilizzare la radio Internet	19
Descrizione generale del menu radio Internet	19
Selezione di un'emittente	20
Ascolto dei podcast	21
Come usare Spotify	22
Come funziona Spotify?	22
Attivazione di Spotify sull'IR 6	22
Uso di Spotify con IR 6	23
Come usare la Remote App	24
Usate il vostro smartphone come telecomando virtuale	24
Come usare la app.....	24
Utilizzo di Mediaplayer	25
Utilizzo del Media Player come UPnP-Server.....	25
Descrizione generale del menu Mediaplayer.....	26
Accesso ai media comuni	27
Digital Media Receiver: Push	28
Attivazione dello streaming dei media	28
Riproduzione dei file audio.....	29

La funzione DAB	30	Selezione delle impostazioni del sistema	39
Che cos'è il DAB+.....	30	Impostazione ora.....	39
Uso dell'apparecchio in modalità DAB	31	Panoramica Menu Impost. Internet.....	40
Ricerca con il DAB.....	31	Impostazioni manuali	40
Memorizzazione delle stazioni DAB	32	Impostazioni predefinite	41
Impostazione della compressione dinamica DRC	32	Richiamo di visualizzazioni del display	41
DAB: cancellazione di stazioni non attive.....	33	Come pulire l'apparecchio	42
Visualizzazione delle informazioni.....	33	Come eliminare le anomalie	43
Classificazione delle emittenti	33	Dati tecnici	45
Dynamic Label Plus.....	33	Smaltimento dell'apparecchio	46
Utilizzo della radio FM	34		
Memorizzazione delle emittenti (PRESET)	35		
Descrizione generale menu FM.....	35		
Impostazione dell'ora e dell'orario di sveglia	36		
Come impostare la sveglia	36		
Disattivazione della sveglia dopo l'allarme	37		
Spegnimento della sveglia.....	37		
Come utilizzare la funzione SLEEP.....	38		

Sicurezza e installazione dell'apparecchio

Leggere attentamente le norme di sicurezza e conservarle per eventuali consultazioni successive. Seguire sempre tutte le avvertenze e istruzioni di questo manuale e riportare sul retro dell'apparecchio.

Sicurezza

Cautela nell'uso dell'adattatore di rete!

- L'apparecchio può essere collegato solo a una tensione di rete di 100 -240 V~, 50/60 Hz. Non cercate mai di far funzionare l'alimentatore a spina con un'altra tensione.
 - Usate unicamente l'alimentatore fornito in dotazione.
 - Qualora l'alimentatore risulti difettoso o l'apparecchio presenti altri danni, esso non deve essere messo in funzione.
 - L'alimentatore a spina deve essere collegato solo dopo aver concluso correttamente l'installazione.
 - Qualora l'alimentatore dell'apparecchio risulti difettoso o l'apparecchio presenti altri danni, esso non deve essere messo in funzione.
 - Per estrarre l'alimentatore dalla presa, tirare la spina e non il cavo.
- Per evitare rischi di incendi e il pericolo di scossa elettrica, non esporre l'apparecchio alla pioggia o ad altre fonti di umidità.
 - Non mettere in funzione l'apparecchio nelle vicinanze di vasche da bagno, piscine o dove si formano spruzzi d'acqua.
 - Non mettere mai contenitori con liquidi, es. vasi di fiori, sull'apparecchio. Questi potrebbero rovesciarsi, e il liquido fuoriuscito può provocare danni considerevoli o produrre il rischio di scossa elettrica.
 - Se dovessero penetrare corpi estranei nell'apparecchio, estrarre la spina dalla presa. Far controllare l'apparecchio da personale esperto altamente qualificato prima di rimetterlo in funzione. In caso contrario, c'è il rischio di subire una scossa elettrica.
 - Non aprire il contenitore. In caso contrario, c'è il rischio di subire una scossa elettrica.
 - Non cercare mai di riparare da soli un apparecchio difettoso. Rivolgersi sempre a uno dei nostri centri di assistenza clienti.
 - Non aprite l'apparecchio in nessun caso - è consentito solo a un tecnico esperto.
 - Corpi estranei, ad es. aghi, monete, ecc., non devono cadere all'interno dell'apparecchio.
 - Non si devono posare fonti di combustione libere, come ad es. candele accese sull'apparecchio.
 - Non permettete mai che i bambini utilizzino da soli l'apparecchio.

- Non toccate le connessioni sul lato posteriore dell'apparecchio con oggetti metallici o con le dita. Si possono verificare cortocircuiti.
- Fare eseguire i lavori di manutenzione sempre da personale specializzato qualificato. Altrimenti si mette in pericolo se stessi e gli altri.
- L'apparecchio rimane collegato alla rete elettrica anche se si trova disattivato in standby. Staccare l'alimentatore dalla presa di corrente qualora l'apparecchio non venga utilizzato per lungo tempo. Tirare tenendo soltanto l'alimentatore.
- Non ascoltare la musica a volume eccessivo. Può danneggiare l'udito in modo permanente.
- Questo apparecchio non deve essere utilizzato da persone (inclusi bambini) con facoltà fisiche, sensoriali o mentali limitate, o con mancanza di esperienza e/o di conoscenze, a meno che non siano sotto la sorveglianza di una persona responsabile della loro sicurezza, che eventualmente le abbia anche istruite su come far funzionare l'apparecchio.
- I bambini devono essere sorvegliati affinché non giochino con l'apparecchio.
- Non è consentito apportare modifiche all'apparecchio.
- Apparecchi o accessori danneggiati non devono più essere utilizzati.

Installazione dell'apparecchio

- Collocare l'apparecchio su un fondo stabile, sicuro e orizzontale. Provvedere a una buona aerazione.
- Non posizionare l'apparecchio su superfici morbide, come tappeti, coperte o in prossimità di tende e addobbi da parete. Le aperture di aerazione potrebbero rimanere coperte. Si rischia pertanto di interrompere la circolazione d'aria necessaria. Questo potrebbe provocare l'incendio dell'apparecchio.
- L'apparecchio non deve essere coperto da tende, coperte o giornali.
- Non collocare l'apparecchio vicino a fonti di calore come ad esempio i radiatori. Evitare i raggi solari diretti e i luoghi con polvere eccessiva.
- Il posto ove collocare l'apparecchio non deve essere scelto in ambienti a umidità elevata, ad es. cucine o saune, perché la formazione di acqua di condensa può provocare danni all'apparecchio. L'apparecchio è destinato all'uso in ambiente asciutto e con clima mite e non deve essere esposto a gocciolamenti o spruzzi d'acqua.
- Durante l'utilizzo, l'apparecchio deve essere sempre in posizione orizzontale. Non usare all'aperto!
- Non posare oggetti pesanti sull'apparecchio.
- Prestare attenzione al fatto che, in determinate condizioni, i piedini dell'apparecchio possono lasciare impronte colorate su alcune superfici dei mobili. App-

licare una protezione tra l'apparecchio e la superficie del mobile di appoggio.

- Quando si sposta l'apparecchio da un ambiente freddo a uno caldo, è possibile che al suo interno si formi della condensa. In questo caso attendere circa un'ora prima di mettere in funzione l'apparecchio.
- Il cavo dell'alimentatore deve essere posato in modo che non possa costituire un rischio di inciampo.
- Accertarsi che il cavo dell'alimentatore o la spina siano sempre facilmente accessibili, in modo da poter staccare rapidamente l'apparecchio dall'alimentazione elettrica! La presa deve trovarsi il più possibile vicino all'apparecchio.
- Per collegare l'alimentatore, la spina va inserita completamente nella presa.
- Usare un allacciamento alla rete adatto e facilmente accessibile e non usare prese multiple!
- Non afferrare l'alimentatore con le mani bagnate: pericolo di scossa elettrica!
- In caso di anomalie o formazione di fumo e odori nell'involucro, staccare subito l'alimentatore dalla presa!
- Estrarre l'alimentatore prima di un temporale.
- Se l'apparecchio non viene usato per lungo tempo, ad esempio nel caso di un lungo viaggio, estrarre l'alimentatore.

- Non collocare l'apparecchio vicino ad apparecchi che generano forti campi magnetici (ad es. motori, altoparlanti, trasformatori).
- Non lasciare l'apparecchio in un'auto chiusa parcheggiata al sole, in quanto si potrebbe deformare l'involucro esterno.



Un volume troppo alto, in particolare se si usano le cuffie, può provocare danni all'udito.

Uso conforme alle disposizioni

Questo apparecchio è concepito per la riproduzione di musica e deve essere utilizzato esclusivamente in ambienti chiusi. Un utilizzo diverso o che va al di là di quanto detto sopra, non è da considerare conforme alla destinazione d'uso.

L'apparecchio è concepito per un utilizzo privato e non è indicato per scopi promozionali.

Descrizione dell'apparecchio

Confezione

Accertarsi che siano presenti tutti gli accessori di seguito elencati:

- apparecchio con antenna telescopica,
- alimentatore a spina, 9V, 1000 mA,
- il presente manuale d'uso.

Le particolari caratteristiche dell'apparecchio

- Ricerca automatica delle stazioni radio e dispositivo Wizard
- Accesso a innumerevoli stazioni radio in tutto il mondo
- Riproduzione della propria biblioteca musicale digitale tramite la rete domestica, Mediaplayer
- Nessuna spesa supplementare

La radio Internet permette di collegarsi a migliaia di emittenti radio in tutto il mondo. Una volta effettuato il collegamento, l'apparecchio consente, tramite la connessione WLAN, sia di ascoltare in streaming la radio in diretta, sia di usufruire dei cosiddetti podcast.

- La radio DAB digitale mette a disposizione un nuovo formato digitale che permette di sentire un suono cristallino senza fruscii né disturbi.
- La radio riceve sulle frequenze FM 87,5–108 MHz (analogico) e DAB 174–240 MHz (digitale).
- È possibile memorizzare 10 emittenti per volta con la programmazione PRESET in modalità DAB o FM.
- L'apparecchio è inoltre dotato di una funzione Sveglia con indicazione della data e dell'ora.
- Impostazione automatica di ora/data mediante il segnale DAB o Internet.
- È possibile collegare un apparecchio audio esterno.
- L'apparecchio ha un attacco per le cuffie.
- Il display è dotato di illuminazione regolabile.
- L'apparecchio supporta il servizio musicale Spotify.
- L'apparecchio può essere comandato a distanza con l'app 'DOK Frontier' dello smartphone.

Presupposti per il sistema WLAN

È necessario l'accesso ad una connessione DSL, con conseguenti costi supplementari. Si devono controllare e impostare ad es. nel router (o Access Point) le impostazioni di rete, l'assegnazione IP (routing DHCP statico o dinamico).

In determinate circostanze è necessario l'indirizzo MAC della radio Internet; lo si può trovare nel menu *Impostazioni di sistema, Impostazioni Internet, Visualizza impostazioni, Indirizzo MAC*.

Se la rete WLAN a disposizione utilizza una codifica (WEP: Wired Equivalent Privacy o WPA: WiFi Protected Access), è necessario inserire il corrispondente codice identificativo di accesso. Solo in seguito, si può collegare l'apparecchio a Internet.

Se il vostro WLAN-Router (il cosiddetto Access Point o punto di accesso) è impostato su un accesso non codificato, non è necessario alcun codice di accesso.

Se l'accesso alla WLAN su apparecchi noti è limitato, è necessario l'indirizzo MAC; vedere sopra.

È possibile collegare l'apparecchio con il router/la rete anche grazie al metodo WPS-PBC, se il router supporta tale funzione. Il metodo PBC (configurazione Push Button) è il metodo standard per il semplice dispositivo di una rete sicura senza cavo. Vedere pag. 16.

Nota:

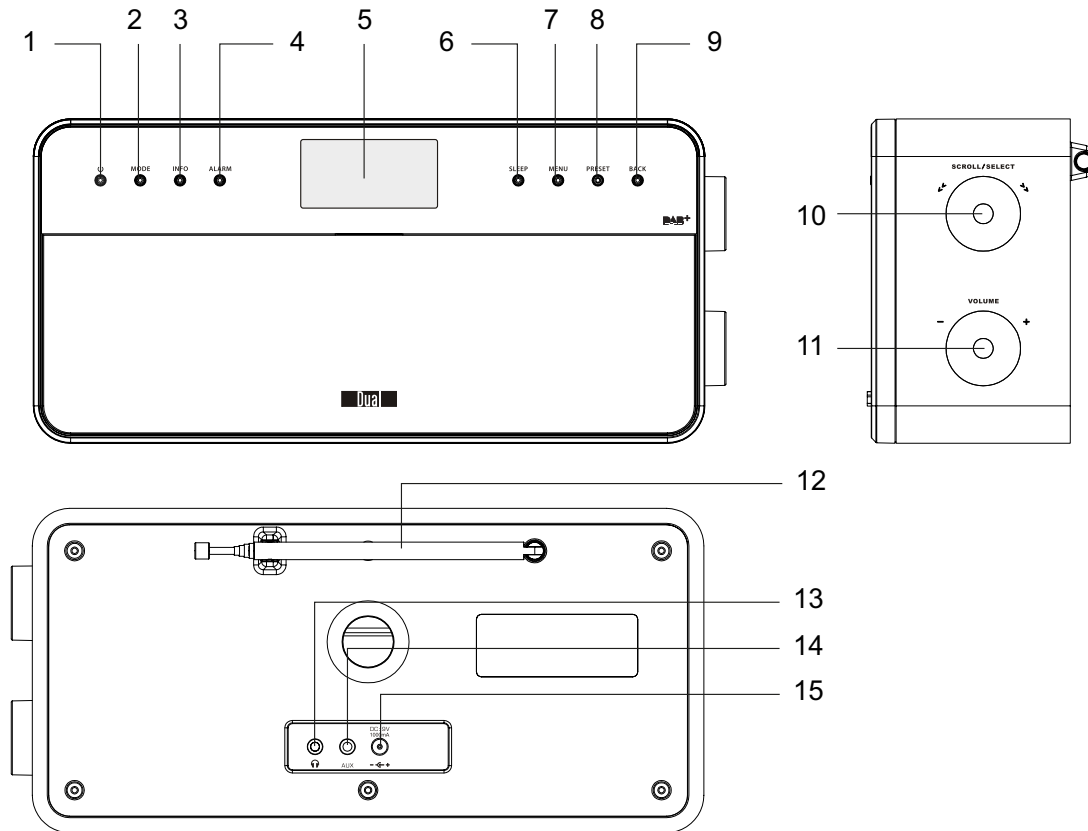
L'apparecchio funziona normalmente in un raggio di ca. 30 metri intorno al punto di accesso WLAN. Il raggio d'azione dipende molto dalle condizioni locali. I muri, i soffitti di calcestruzzo o i telai in metallo delle porte possono ad esempio ridurre il raggio d'azione.

In questo caso, si può incrementare il raggio d'azione della propria rete WLAN, installando un potenziatore di portata.



➔ Prima dell'accensione, accertarsi che il WLAN-Router sia acceso e l'accesso DSL sia attivo. Attenersi alle relative istruzioni del produttore.

Si consiglia una connessione DSL con contratto flat.

Comandi



1		Accensione, spegnimento dell'apparecchio
2	MODE	Impostazione della fonte: Internet Radio, Music-Player, DAB+, FM Radio, AUX IN
3	INFO	Visualizzazione informazioni
4	ALARM	Regolazione della sveglia
5		Schermo
6	SLEEP	Attivazione della funzione SLEEP
7	MENU	Aprire il menu e uscire dal menu
8	PRESET	Breve pressione: richiama le stazioni radio PRESET Pressione più lunga: memorizza le stazioni radio PRESET
9	BACK	Ritornare indietro nel menu, abbandonare il menu
10	SCROLL SELECT I◀◀ ▶▶I	Ruotare: Menu di navigazione radio Internet TUNER: selezione di emittenti presettate DAB: regolazione tramite le stazioni FM: impostazione della frequenza; Impostazioni dell'ora, dell'allarme Premere: Opzione menu, selezione, conferma l'impostazione, ENTER

11	-VOLUME+	Regolatore del volume verso destra +: volume più alto, verso sinistra -: volume più basso
12		Antenna telescopica DAB+/FM Antenna WLAN
13		Preso per cuffie spinotto da 3,5 mm
14	AUX	Preso fonte esterna, spina jack da 3,5 mm
15	DC 9 V, 1000 mA 	Attaccoalimentatore
-		Targhetta identificativa (lato posteriore)

Predisposizione dell'apparecchio per il funzionamento

Collegare l'apparecchio alla rete elettrica utilizzando l'alimentatore a spina fornito in dotazione (100-240 V ~, 50/60 Hz).

- ➔ Per l'alimentazione elettrica dell'apparecchio, per prima cosa inserire il cavo dell'alimentatore nella presa 15 (DC 9V) dell'apparecchio, poi l'alimentatore nella presa.
- ➔ Prima di inserirlo nella presa a muro, assicurarsi che la tensione di funzionamento dell'alimentatore coincida con la tensione di rete locale. Osservare le indicazioni riportate sulla targhetta.
- ➔ Per la prima installazione con rete W-LAN vedere pag. 14.
- ➔ Per la navigazione nei menu vedere pag. 18.

Nota:

Usare **solo** l'alimentatore fornito in dotazione.

Quando l'apparecchio non è in funzione, estrarre l'alimentatore dalla presa. Tirare tenendo l'alimentatore e non il cavo. Estrarre l'alimentatore prima di un temporale. Se l'apparecchio non viene usato per lungo tempo, ad

esempio nel caso di un lungo viaggio, estrarre l'alimentatore.

Per eliminare il calore che si sviluppa durante il funzionamento deve essere garantita una sufficiente aerazione. Pertanto, non coprire l'apparecchio e non collocarlo in un armadio chiuso. Lasciare uno spazio libero di almeno 10 cm intorno all'apparecchio.

Miglioramento della ricezione dell'antenna

Il numero e la qualità delle stazioni che si ricevono dipende dalle condizioni di ricezione del luogo in cui si trova l'apparecchio. Con l'antenna telescopica DAB/FM 12 è possibile ottenere una buona ricezione.

Per ricevere le stazioni digitali (modalità DAB) è necessario estrarre completamente l'antenna telescopica DAB/FM 12.

Indicazioni per migliorare la ricezione:

Spesso è importante l'esatto orientamento dell'antenna DAB, in particolare nelle aree di ricezione DAB. In Internet, p.es., al sito "www.digitalradio.de" è possibile trovare rapidamente la posizione del traliccio di trasmissione più vicino.

- ➔ Avviare la prima ricerca automatica alla finestra in direzione del traliccio di trasmissione.

- ➔ Per prima cosa ruotare completamente l'antenna: girare l'antenna anche in diverse direzioni. Eventualmente spingere un po' l'antenna all'interno.
- Con cattivo tempo, la ricezione DAB può essere limitata.

Indicazioni per DAB:

Grazie all'indicazione della potenza del segnale e dell'errore nel segnale (signal error rate) è possibile trovare l'orientamento migliore per l'antenna ed eventualmente la miglior collocazione.

Uso delle cuffie



Danni all'udito!

Non ascoltare la radio a volume troppo elevato con le cuffie. Può danneggiare l'udito in modo permanente. Prima di usare le cuffie, regolare il volume dell'apparecchio al livello minimo.

Quando si collegano le cuffie (non in dotazione), il volume degli altoparlanti è azzerato.

- ➔ Utilizzare solo cuffie con uno spinotto da 3,5 mm.
- ➔ Inserire la spina delle cuffie nella presa per cuffie 13 dell'apparecchio.

Ora la riproduzione audio avviene esclusivamente tramite le cuffie.

- ➔ Se si desidera di nuovo sentire il suono attraverso gli altoparlanti, estrarre lo spinotto della cuffia dalla relativa presa presente sull'apparecchio.

Collegamento di una fonte audio esterna

È possibile riprodurre il suono di un apparecchio esterno (ad es. lettore CD, lettore DVD, ricevitore AV, iPod o altri lettori MP3) attraverso gli altoparlanti di questo apparecchio.

- ➔ Collegare l'uscita audio del proprio apparecchio esterno tramite un cavo audio (con spinotto da 3,5 mm) all'attacco AUX IN 14.
- ➔ Premere ripetutamente l'interruttore di selezione modalità MODE 2 finché sul display non compare la modalità AUX.
- ➔ Regolare il volume su entrambi gli apparecchi.

Come inizializzare la W-LAN

Dopo la prima accensione compare l'**assistente delle impostazioni**. Effettuare l'impostazione di base, per impostare il WLAN e poter ascoltare le emittenti radiofoniche Internet. Il primo messaggio che compare sul display è "Welcome to Digital Radio".

Utilizzo del menu:

- Selezione delle opzioni: **ruotare** SCROLL/SELECT 10.
 - Attivazione dell'opzione selezionata, conferma: **premere** SCROLL/SELECT 10.
 - Per tornare indietro: premere il tasto BACK 9.
- Prima di tutto impostare, con "Language", la lingua operatore. Per l'italiano -> **Italian**.
- Confermare con SCROLL/SELECT 10. Successivamente compare: "Eseguire ora la regolazione?"
- Sì No**
- Selezionare "Sì" e confermare con SCROLL/SELECT 10.
- Impostare il formato ora (12 o 24).
- **Aggiornamento automatico**: Selezionare la fonte per la sincronizzazione cronologica. Ciò significa che è possibile impostare automaticamente l'ora, p.es. tramite **aggiornamento di DAB** o **Aggiornamento Internet**, cioè è possibile sincronizzare l'ora su Internet.

- Nel caso in cui non si selezionino **alcun aggiornamento**, inserire data e ora manualmente. Ruotare/premere SCROLL/SELECT 10.
- Selezionare il fuso orario nel quale ci si trova e impostare eventualmente l'estate o l'inverno.
- Con SCROLL/SELECT 10 selezionare la regione WLAN e confermare con SCROLL/SELECT 10.

Nota:

L'apparecchio cerca ora le reti presenti, sul display appare **Ricerca**.

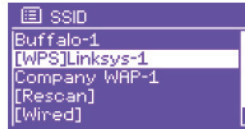
- Alla prima messa in funzione è necessario attendere un paio di minuti.
 - Se non viene rilevata alcuna rete senza fili, sull'apparecchio compare il messaggio "Nuova ricerca" o "Config. manuale".
- Verificare che il proprio Router e la WLAN siano accesi.

Nota relativa al nome di rete:

Con il nome di rete si intende l'identificativo di una rete radio, basata su [IEEE 802.11](#). Ciascuna [Wireless LAN](#) possiede un cosiddetto SSID (Service Set Identifier) configurabile, per poter identificare la rete radio in modo chiaro. Esso costituisce quindi il nome della [rete](#). L'invio dell'SSID può essere disattivato nel router. Quindi, in determinate circostanze, la radio Internet non sarà in grado di trovare la vostra rete. Verificare l'impostazione nel setup del proprio router.

La WLAN dovrebbe inviare l'SSID (vedere il riquadro).

- In alcuni casi l'apparecchio trova diverse W-LAN.
- ➔ Ruotare SCROLL / SELECT 10 per collegarsi attraverso le reti W-LAN e selezionare la propria W-LAN premendo SCROLL/SELECT 10.
- Se si tratta di una W-LAN libera, il collegamento avviene automaticamente.



Per una rete sicura o per impostare la codifica WEP ("Wired Equivalent Privacy") / WPA / WPA2 ("Wi-Fi Protected Access") consultare anche le istruzioni d'uso del proprio router. Al momento attuale, WPA2 è la codifica disponibile più sicura. In apparecchi più datati, il WPA può non essere disponibile; in tal caso, scegliere WEP come codifica.

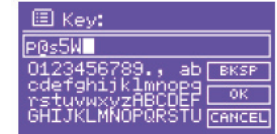
- ➔ Assicurarsi che il server DHCP del proprio router sia attivato. L'apparecchio riceve automaticamente un indirizzo di rete assegnato dal DHCP. In caso contrario è necessario configurare manualmente la radio Internet, vedere pag. 40 (consigliabile soltanto a utenti con conoscenze tecniche in questo settore).

Nel sottomenu è possibile effettuare una nuova ricerca automatica [Rescan] – o impostare la rete manualmente [config. manuale]. Ciò è tuttavia consigliabile solo a utenti con conoscenze di rete.

- ➔ Se non ha luogo l'invio dell'SSID, è necessario configurare manualmente la radio Internet, vedere pag. 40.

Reti protette

- Non appena è stata selezionata la WLAN ed è stata protetta con una chiave (Key), compare la schermata per l'immissione della password.
- Il simbolo selezionato è evidenziato mediante un contrassegno.
- ➔ Con SCROLL / SELECT 10 selezionare le lettere o i simboli. Prestare attenzione al maiuscolo e al minuscolo. Ruotare SCROLL / SELECT 10 finché il simbolo desiderato non è contrassegnato.
- ➔ Confermare il simbolo contrassegnato con SCROLL/SELECT 10. Quindi premere.
- ➔ INFO 3 porta direttamente a **BKSP**, **OK** oppure **CANCEL**.



- Per cancellare un inserimento non corretto, selezionare **BKSP** e premere SCROLL/SELECT 10.
- Contrassegnare **CANCEL** e confermare con SCROLL/SELECT 10 per ritornare all'elenco SSID.
- Terminare l'immissione della password contrassegnando **OK** e confermare con SCROLL/SELECT 10.
- Compare il messaggio "Regolazione conclusa". Confermare con **OK**.
- In questo modo si conclude l'impostazione della rete e la W-LAN è stata installata.
- Selezionare **Radio Internet** e premere SCROLL/SELECT 10.
- Una volta effettuato il collegamento, il display passa alla modalità radio Internet:

Nota:

Il codice WEP/WPA inserito viene memorizzato e successivamente non è più necessario reinserirlo. Disinserire nuovamente l'SSID-Broadcast del proprio router.

Collegamento WPS

Nota: Se il router supporta la funzione WPS (WiFi Protected Setup), è possibile attuare un collegamento WLAN premendo semplicemente un tasto.


- Nell'elenco SSID delle WLAN trovate compare **[WPS]**.
- Selezionare **[WPS]** e confermare con SCROLL/SELECT 10. Selezionare la modalità **Push Button, PIN** oppure saltare l'impostazione con **Skip WPS**.
- **Push Button**: Premere il tasto WPS sul router. Il router avvia la ricerca di apparecchi WPS. **Nota**: Le informazioni sulla funzione WPS sono contenute nelle istruzioni per l'uso del router. Osservare le avvertenze riportate sul display.
- **PIN**: Scegliere il **PIN** e annotare il PIN riportato sul display. Immettere il PIN nel router.
- Se viene attuato il collegamento, compare un messaggio sul display dell'apparecchio.

Avvertenza sulla sicurezza dei dati:

Prima di vendere o passare l'apparecchio, eseguire un **RESET** delle impostazioni di fabbrica. Soltanto così vengono completamente eliminati i dati di collegamento alla rete memorizzati!

Funzioni generali dell'apparecchio

Accensione dell'apparecchio

- ➔ Premere il tasto  1 per accendere l'apparecchio.
- Il display si accende.
- Viene stabilito il collegamento alla rete.
- È attivo il modo operativo selezionato per ultimo.

Nota:

Prima di usare l'apparecchio, estrarre completamente l'antenna telescopica 12.

- ➔ Per la navigazione nel menu vedere pag. 18.


Come regolare il volume

- ➔ Girare il regolatore VOLUME 11, per regolare il volume desiderato.
 - più basso,
 - + più alto

Impostazione della fonte

- ➔ Premere ripetutamente il tasto MODE 2 per passare a
 - radio Internet, vedere pag. 19
 - Mediaplayer, vedere pag. 22,
 - DAB+ radio digitale, vedere pag. 31 o
 - radio FM, vedere pag. 34, o
 - modalità AUX, vedere pag. 13.

Spegnimento dell'apparecchio

- ➔ Per spegnere la radio, premere il tasto 1  ; il display si spegne.
- Se posto in STANDBY, l'apparecchio è spento ma collegato all'alimentazione di rete.



Navigazione nel menu

→ Premere il tasto MENU 7.

Viene aperto il menu sulla modalità della **riproduzione attuale** (Internet Radio, Music Player, DAB, FM, AUX).

- Passare utilizzando i sottomenu: ruotare ruotare SCROLL/SELECT 10.
- Attivare il sottomenu: premere SCROLL/SELECT 10.
- Scorrere tra le impostazioni del sottomenu: ruotare SCROLL/SELECT 10.
- Selezionare e attivare un'impostazione: premere SCROLL/SELECT 10.
- Chiudere il menu: premere il tasto MENU 7
- Per tornare indietro: premere il tasto BACK 9.

Nota:

Qualora venga inavvertitamente premuto un tasto sbagliato, è possibile ritornare indietro premendo il tasto BACK 9.

Descrizione generale del menu

- Premere il tasto MENU 7. Selezionare il **menu principale** utilizzando SCROLL/SELECT 10.
- Confermare con SCROLL/SELECT 10. Viene visualizzato il menu principale.

Menu principale	Significato	Vedere
Radio Internet	Riproduzione da emittenti radio Internet, Spotify	P. 19
Medioplayer	Riproduzione di dati musicali di un PC o di un server collegato mediante WLAN	P. 22
DAB	Radio digitale DAB+	P. 31
FM	radio FM	P. 34
Modalità AUX	Riproduzione di una fonte esterna	P. 13
Dormiveglia	Funzione Sleep	P. 38
Sveglia	impostazione allarme	P. 36
Impostazioni del sistema	Impostazioni del sistema	P. 39

- Chiudere il menu premendo il tasto MENU 7.

Come utilizzare la radio Internet

Descrizione generale del menu radio Internet

➔ In modalità radio Internet premere il tasto MENU 7.
Compaiono i seguenti sottomenu:

Radio Internet	Significato
Ultima emittente ascoltata	Elenco delle ultime emittenti ascoltate
Elenco emittenti	Vedere sotto l'elenco delle emittenti
Menu principale	Descrizione generale del menu Vedere pag.18

Menu elenco delle emittenti

I miei preferiti	Emittenti preferite aggiunte su "wifradio-frontier.com" *)
Local Italia	Tutte le emittenti radio Internet del vostro Paese elencate secondo Tutte le emittenti, emittenti selezionate, ...
Emittenti	Ricerca di tutte le stazioni radio Internet elencate secondo Paesi, Genere, Ricerca emittenti, ...
Podcasts	È possibile selezionare e ricevere podcast (file audio memorizzati su Internet) al pari delle emittenti Internet (stazioni)..

Aggiunta ai preferiti:

Emittenti Internet che non sono registrate su wifradio-frontier. *)
È possibile registrare manualmente su wifradio-frontier.com le emittenti che non sono ancora presenti su tale sito.

Aiuto

Ottenere il codice di accesso (codice di accesso*)
FAQ

*) È necessario registrarsi su <http://www.wifradio-frontier.com> e creare un account.

FRONTIER SILICON Radio Portal

Suchen

o Sender o Podcasts

Durchsuchen Sender

- Nach Ort
- Nach Genre
- Nach Sprache
- Neue Sender
- Beliebtheit

Durchsuchen Podcasts

- Nach Ort
- Nach Genre

Mein Benutzerkonto

- Meine Favoriten
- Meine gespeicherten Sender
- Meine Vorgehen

Englisch Deutsch Portugiesisch
Español Norsk Italiano
Français Svenska Nederlands
Polski Suomi Türkçe
Pålis

Über diese Website

- Kontakt
- Logout
- Sender empfehlen

© Frontier Silicon 2012 | Legal

Access global stations
Personalise favourites

Search. Browse. Find.

>Internet radio
Music player
DAB
FM

Musik

Ambient (121)	Gospel (108)	Rock (595)
Big Band (227)	Hard Rock (154)	Show/Roadshow (2)
Bluesrock (17)	Hip-Hop (289)	Smooth Jazz (272)
Blues (61)	Independent (392)	Soft Rock (149)
Campus-Radio (495)	Jazz (309)	Techno (655)
Christlich (224)	Klassik (24)	Top 40 (1192)
Christlicher Rock (27)	Klassik (135)	Weltmusik (236)
Classic Rock (363)	Latino (514)	Weltmusik Asien (104)
Country (398)	New Age (56)	Weltmusik Europa (726)
Dance (1072)	Öffentlich-rechtlich (1227)	Weltmusik Hawaii (10)
Divers (2682)	Oldies (818)	Weltmusik Indisch (6)
Festivals-Radio (51)	Pop (2290)	Weltmusik Japen (1192)
Filmmusik (61)	R&B (298)	Weltmusik Mittlerer Osten (231)
Folk (210)	Reggae (92)	Weltmusik Tunesien (100)

Talk

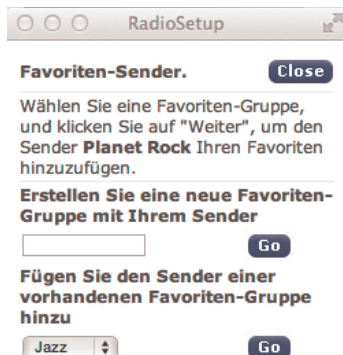
Comedy (30)	Nachrichten - Talk (217)	Sport (320)
Hörspiel (42)	Öffentlicher Funkeverkehr (113)	Talk (641)
Nachrichten (718)	Regenung (17)	Wetter (17)
Nachrichten - aktuell (95)	Religion (689)	Wirtschaftsnachrichten (27)

Fernsehen

Fernsehen (4)

➔ Inserire il proprio indirizzo e-mail e una password.
(Parola chiave). Annotarsi i dati.

- Una volta effettuata con successo la registrazione, si può eseguire il login e registrare comodamente il nuovo apparecchio dal proprio PC.
- Procedere comodamente con la configurazione sul PC via Internet, p.es. tra i preferiti, e aggiungere la stazione.



- Inserire il codice di accesso. Ora, l'apparecchio è "abbinato" ai dati.
- È possibile richiamare l'emittente preferita configurata.

Selezione di un'emittente

- Premere MODE 2, se necessario ripetutamente, per passare alla modalità radio Internet.
- Con SCROLL/SELECT 10 selezionare **Emittente > e Paesi >** e confermare con SCROLL/SELECT 10.
 - Il criterio Paesi indica ad es. i continenti e in seguito un elenco alfabetico di tutti i paesi in cui sono operanti emittenti radio Internet.
- SCROLL/SELECT 10 consente di spostarsi nell'elenco dei Paesi e di confermare il Paese desiderato con SCROLL/SELECT 10.
 - Viene visualizzato l'elenco delle emittenti.
- Selezionare **Tutte le emittenti>, Emittenti selezionate >** o altri criteri come ad es. **Jazz >**.
- All'interno dello stesso criterio, selezionare l'emittente desiderata e confermare con SCROLL/SELECT 10 (premere). Inizia l'ascolto dell'emittente desiderata.



Nota:

Se l'emittente ha anche il podcast, si apre un'ulteriore selezione. Selezionare l'emittente oppure il podcast.

Ascolto dei podcast

I podcast offrono la possibilità di ascoltare uno svariato numero di programmi memorizzati in rete. Questo vi permette di ascoltare trasmissioni che vi siete persi o di risentire quelle che vi sono particolarmente piaciute.

Per trovare i podcast, cercare come al solito le emittenti radio; tuttavia, anziché selezionare un'emittente per ascoltarla in diretta, selezionare **podcast**.

Nota:

Non tutte le emittenti mettono a disposizione le loro trasmissioni come podcast. Anche la durata di disponibilità dei podcast è definita dalle emittenti. Sovente i podcast sono messi a disposizione per la durata di una settimana, molti altri per un periodo di tempo più lungo.

Altri comandi

Tasto	Funzione
BACK	Ritorno all'ultima funzione
SCROLL SELECT	Ruotare: apre l'ultimo menu
PRESET	Memorizzazione, richiamo dell'emittente
INFO	Radio Internet: Ora, data, titolo, autore, descrizione, genere, location, reliability, bit rate ad es. 128 kbps, Codec z.B. MP3, sampling rate z.B. 44.1 kHz, buffer Podcast: regolazione, Location, Episode, URL, ...
MENU	Menu della relativa modalità di riproduzione

Nota:

Esistono emittenti Internet che applicano un altro standard di trasmissione. Tali emittenti non possono essere ricevute da questa radio. È noto che alcune emittenti Internet possono essere ricevute soltanto con PC e Web browser, se si accettano la pubblicità o i videoclip. Tali emittenti non possono essere ricevute da questa radio Internet.

Come usare Spotify

Come funziona Spotify?

Spotify è un servizio di musica in streaming che può essere utilizzato su diversi dispositivi mobili, quali smartphone, tablet o sul Dual IR6. Utenti con un account premium Spotify possono così accedere direttamente ai più di 20 milioni di brani musicali dell'archivio Spotify.

Tutti con un'eccellente qualità audio.

Chi entra nella propria casa con lo smartphone in mano perché sta ascoltando musica con Spotify, può continuare ad ascoltarla anche sul Dual IR 6, senza interruzione. La riproduzione può essere "telecomandata" direttamente dal divano di casa.

Nota:

è necessario avere un account premium Spotify. Questo servizio è a pagamento.

Vantaggio:

- potete ascoltare musica, scegliendo tra più di 20 milioni di brani, ovunque vi troviate.
- Si può scaricare e ascoltare offline musica con un'ottima qualità audio.
- Nessuna pubblicità e nessun impegno.

Condizione necessaria:

è necessario caricare e installare sul proprio smartphone (iOS, Android) l'app Spotify.

Account premium Spotify (a pagamento o versione di prova per 30 giorni)

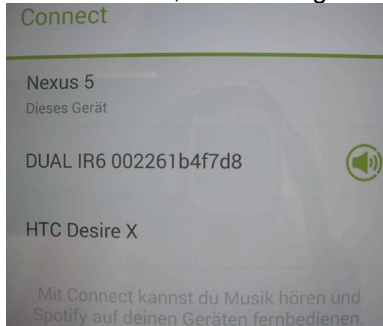
*Vedere anche www.spotify.com

Attivazione di Spotify sull'IR 6

- ➔ Accertare che l'IR 6 e lo smartphone si trovino nella stessa rete WLAN.
- ➔ Attivare la WLAN sullo smartphone e avviare l'app Spotify. Toccare il logo **Connect**. Lo smartphone cerca possibili dispositivi per la riproduzione.



Compare l'elenco dei dispositivi. Se è stato trovato un dispositivo (in questo caso il DUAL IR 6), compare sulla destra, vicino al logo **Connect**:



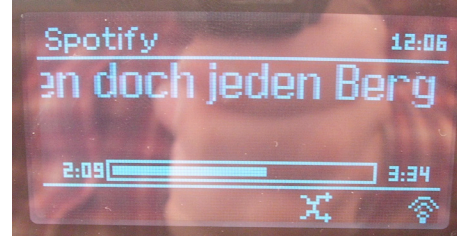
- per attivare il collegamento toccare il logo **Connect**. (Il numero a 12 cifre rappresenta l'indirizzo MAC dell'IR 6).

I dati del conto Spotify per l'accesso vengono salvati localmente sull'IR 6. Dopo l'attivazione, i dispositivi non devono più trovarsi nella stessa rete!

- Per usare un altro conto Spotify, è necessario ripetere l'attivazione con i nuovi dati del conto. In questo caso i dispositivi devono trovarsi di nuovo nella stessa WLAN.

Uso di Spotify con IR 6

Dopo aver attivato per la prima volta il collegamento, Spotify si usa sullo smartphone come al solito. Parallelamente si possono addirittura fare o ricevere telefonate. Quando il collegamento è attivo, sul display dell'IR 6 compare il simbolo sotto la barra della riproduzione.



Nota:

l'app Spotify riconosce l'IR 6 solo quando è collegato a Internet.

Nelle impostazioni per Internet (vedere pag. 40) impostare la voce "Consenti collegamento WLAN in standby" su "sì". Si potrà collegare l'IR 6 automaticamente con Spotify anche in altre modalità di riproduzione (DAB, FM). L'IR 6 si può attivare dallo standby addirittura automaticamente!

Come usare la Remote App

Usate il vostro smartphone come telecomando virtuale

Si può trasformare il proprio smartphone in un telecomando virtuale per comandare questo apparecchio.

Che cosa serve?

- Uno smartphone o un tablet (Apple o Android)
- Una rete wireless domestica

Prima di iniziare

- Collegare l'iR 6 alla propria rete WLAN domestica
- Collegare il proprio iPhone o smartphone (con Android) alla stessa rete domestica.

Download dell'applicazione

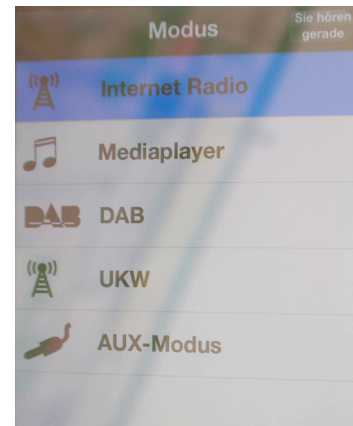
Scaricare il Frontier 'DOK App' dall'App Store di Apple o dall'Android Market Place. Questa applicazione è gratuita.

- Cercare nell'App Store o nel Market "DOK Frontier".
- Seguire le istruzioni sullo smartphone per scaricare l'applicazione.
- Il simbolo viene aggiunto alla videata iniziale dello smartphone.

Come usare la app

- Dall'iPhone o dallo smartphone (con Android) attivare l'app "DOK" e localizzare la radio nella rete domestica.
- Toccare "DOK" sullo schermo dell'iPhone o dello smartphone (con Android).
- Lo smartphone cerca nella rete domestica i dispositivi disponibili. La radio e tutti gli altri dispositivi compatibili e presenti nella rete vengono visualizzati sullo smartphone.
- Inserire la password che è stata impostata nel menu "Net-Remote" della radio. La password preimpostata è "1234".

Adesso è possibile "telecomandare" la Dual Radio con l'app.



Utilizzo di Mediaplayer

Con **Mediaplayer** si può riprodurre musica, ad es. da un cosiddetto server UPnP, abilitato in rete.

La radio Internet può eseguire i brani musicali del proprio PC, gestiti ad es. con Windows Media Player a partire dalla versione 11. Per riprodurre la musica da un MAC, è necessario un software streaming come ad es. Media-Tomb o EyeConnect.

Nota:

Prestare attenzione che con il WMP 11 si possono eseguire soltanto file che **non** abbiano la protezione da copiatura.

Apple MAC: È necessario installare un programma UPnP, per poter accedere a iTunes Library.

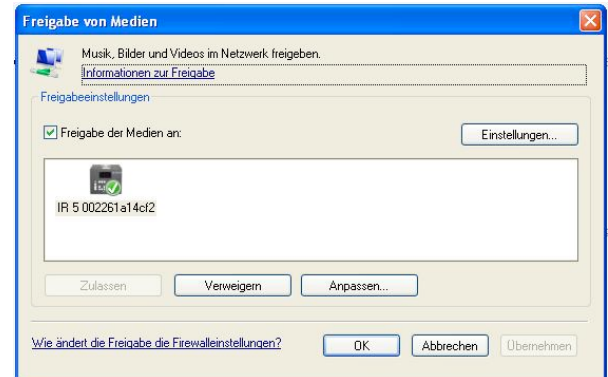
Utilizzo del Media Player come UPnP-Server

Il Windows Media Player 11 (WMP11) può essere utilizzato come media server UPnP (Universal Plug and Play). Dopo l'installazione, il Media Player 11 crea una biblioteca di tutti i dati multimediali che si trovano sul proprio PC/MAC. Per poter usare la biblioteca con la radio Internet, è necessario inizializzare l'accesso. Se non si ha familiarità con gli apparecchi compatibili con UPnP, si possono trovare ulteriori informazioni all'indirizzo Internet www.upnp.org.

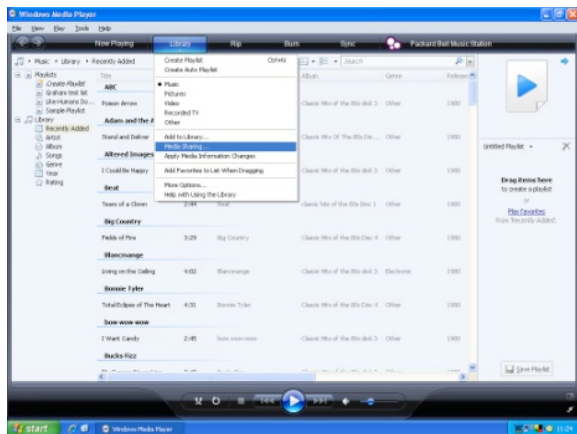
Di norma l'apparecchio viene riconosciuto automaticamente dal PC; si apre la finestra seguente:



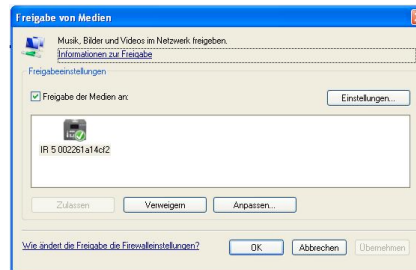
→ Ora è possibile aprire l'accesso alla biblioteca dei media con "Autorizza" o "Installazioni riproduzione...".



- ➔ Attivare checkbox "Abilitazione dei media" e cliccare su "IR 6". Cliccare poi su "Autorizza" e "Conferma".
- ➔ Nel caso in cui il riconoscimento automatico non funziona, aprire Mediaplayer.
- ➔ Cliccare su "biblioteca dei media" e "abilitazione dei media".



- ➔ Viene visualizzata la finestra di abilitazione.



- ➔ Autorizzare l'accesso a Media Player 11.

Descrizione generale del menu Mediaplayer

- ➔ In modalità Mediaplayer premere il tasto MENU 7. Compaiono i seguenti sottomenu:

Mediaplayer	Significato
Cartella comune	Panoramica delle cartelle abilitate
Playlist	Elenco delle riproduzioni
Repeat	Funzione repeat ON/OFF
Shuffle	Riproduzione casuale ON/OFF
Rimozione media	Server LAN abilitato, cancellazione degli elenchi
Menu principale	Descrizione generale del menu Vedere pag.18

Accesso ai media comuni

- Se si è connessi alla rete WLAN:
- premere ripetutamente MODE 2 finché non compare **Mediaplayer**;
- confermare **Cartelle comuni** > con SCROLL/SELECT 10;
- una volta conclusa la ricerca, con SCROLL/SELECT 10 selezionare l'UpnP-Server o il PC;
- selezionare l'elenco abilitato. Confermare sempre con SCROLL/SELECT 10;
- Selezionare il tipo di media **Musica** > oppure effettuare un'altra ricerca.

Una volta concluso il processo di ricerca, vengono visualizzati i dati della directory. È ora possibile sfogliare gli album trovati oppure ordinare a seconda

- di tutte le canzoni
- del genere,
- dell'autore oppure a seconda
- della cartella.

Inoltre vi è un elenco della riproduzione e una funzione di ricerca.

Navigazione nelle directory

Tasto	Funzione
BACK	Passaggio alla directory di livello superiore
SCROLL SELECT	Premere: apertura della directory, selezione brano per la riproduzione (PLAY)
	Ruotare: indietro, avanti nella directory
INFO	Programmazione, titolo, autore, album, bit rate, codec, frequenza di campionamento, p.es. 44.1 kHz, puffer, data
MENU	Menu, vedere pag. 26

Funzione di ricerca:

È possibile anche effettuare la ricerca in base ai titoli, agli autori o agli album.

- Con SCROLL/SELECT 10 **<Ricerca>** e confermare con SCROLL/SELECT 10.
- Inserire il nome (vedere pag. 15) e selezionare **OK** e confermare premendo SCROLL/SELECT 10.

Digital Media Receiver: Push

Windows Media Player consente di ascoltare in streaming e di riprodurre sull'apparecchio i file audio salvati sul PC in "modalità Push".

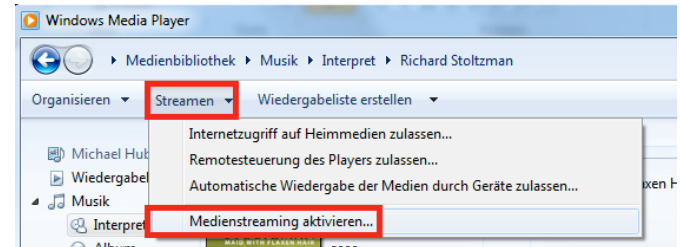
Nota:

Requisiti necessari:

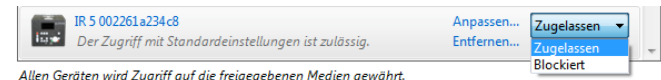
- Windows 7 o superiore
- Windows Media Player 12 o superiore
- Il PC e l'apparecchio devono essere nella stessa rete
- Lo streaming deve essere attivato

Attivazione dello streaming dei media

- ➔ Avviare Windows Media Player
- ➔ Aprire il menu "Streaming" e selezionare "Attivare streaming dei media". Confermare nuovamente nella finestra che si è appena aperta.

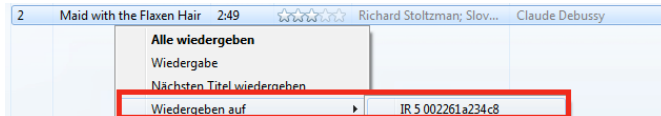


- ➔ Ora abilitare l'accesso. Selezionare il campo "Abilitato" che compare accanto al nome dell'apparecchio.

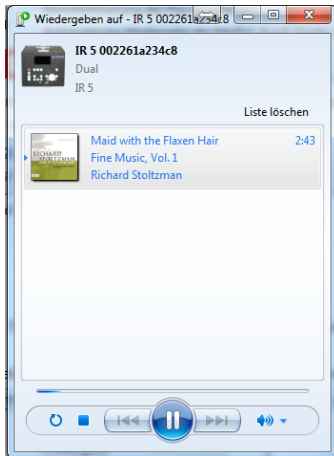


Riproduzione dei file audio

- Selezionare un brano e aprire il menu delle opzioni cliccando con il tasto destro del mouse.
- Ora con "Riproduci su" è possibile selezionare l'apparecchio.



Si apre la finestra di riproduzione:



La funzione DAB

Che cos'è il DAB+

DAB è un nuovo formato digitale che permette di avere un suono limpido e senza fruscii.

Diversamente dalle tradizionali stazioni analogiche, con il DAB molte stazioni trasmettono sulla stessa frequenza. Ciò viene detto ensemble o multiplexer. Un ensemble è costituito dalla stazione radio e da numerosi componenti service o dati, che vengono trasmessi individualmente dalle stazioni. Per informazioni consultare www.digitalradio.de o www.digitalradio.ch.

Compressione dei dati

La radio digitale sfrutta le caratteristiche del sistema uditivo umano. L'orecchio umano non percepisce suoni al di sotto di una certa soglia di volume. I dati che si trovano al di sotto di questa soglia, detta "udibilità della soglia al silenzio", possono quindi essere filtrati. Ciò è possibile perché in un flusso di dati digitale di ogni unità di informazioni è memorizzato anche il suo volume, relativo ad altre unità. In un segnale audio, inoltre, i dati con un volume inferiore a un determinato limite vengono coperti da quelli con volume maggiore. Tutte le informazioni audio in un brano di musica che cadono sotto la cosiddetta soglia di mascheramento uditivo, possono essere filtrate dal segnale da trasmettere. Ciò porta a una riduzione del flusso di dati da trasmettere senza che l'ascoltatore possa percepire una differenza di

suono (HE AAC v2 - procedimento di codifica aggiuntivo per DAB+).

Audiostream

Gli audiostream della radio digitale sono flussi di dati costanti, che contengono frame MPEG 1 Audio Layer 2 o AACHE, con cui rappresentano le informazioni acustiche. Ciò permette di trasmettere i programmi radiofonici tradizionali e di ascoltarli. La radio digitale offre non solo un'eccellente qualità del suono, ma anche informazioni supplementari. Esse possono riferirsi al programma in corso (DLS ad es. titolo, interprete) oppure essere indipendenti (ad es. notiziari, meteo, traffico, consigli).

Ricezione radio DAB

Service, selezione e ricerca

L'apparecchio inizia automaticamente la ricerca delle stazioni non appena viene acceso. Se non si dovesse ricevere alcuna stazione, sul display viene visualizzato il messaggio "Not available". Ciò significa che non c'è ricezione oppure che la ricezione è molto debole. In questo caso occorre modificare la posizione dell'apparecchio.

Uso dell'apparecchio in modalità DAB

Ricerca con il DAB

La ricerca automatica "Ricerca completa" esegue una scansione di tutti i canali DAB e trova quindi tutte le stazioni che trasmettono nell'area di ricezione.

- ➔ Alla prima accensione l'apparecchio esegue automaticamente una ricerca.

In alternativa:

- ➔ Premere il tasto MENU 7. Il menu si apre.
- ➔ Ruotando SCROLL / SELECT 10 selezionare > **Scansione - ricerca completa**. Confermare premendo SCROLL / SELECT 10.
- ➔ La ricerca inizia, sul display viene visualizzata la barra di avanzamento.

Selezione di stazioni

- ➔ È possibile verificare sull'apparecchio la stazione trovata. Ruotare SCROLL / SELECT 10.
- ➔ Per selezionare un'emittente, premere SCROLL / SELECT 10.

Nota:

Se nessun tasto viene premuto, dopo 10 secondi la radio ritorna automaticamente alla stazione precedente.

Se non è stata trovata alcuna stazione, verificare l'antenna telescopica, estrarla e allungarla completamente. Eventualmente cambiare il luogo in cui si trova l'apparecchio.

- ➔ Verificare se nelle vicinanze vengono trasmesse stazioni radio digitali. Osservare le avvertenze a pag. 12.

Ricerca manuale delle stazioni

- ➔ Premere il tasto MENU 7. Il menu si apre.
- ➔ Selezionare l'opzione ruotando SCROLL / SELECT 10 > **Impostazione manuale**. Confermare premendo SCROLL / SELECT 10.
- ➔ Ruotare SCROLL / SELECT 10 per scorrere le etichette da 5A a 13 F e le loro frequenze.
- ➔ Premere SCROLL / SELECT 10 per aprire l'ensemble.
- ➔ Una volta trovato il segnale, le stazioni vengono salvate automaticamente.

La ricerca manuale delle stazioni è quindi conclusa.

Memorizzazione delle stazioni DAB

La memoria programmi può memorizzare fino a 10 stazioni nell'area DAB.

Nota:

Le stazioni memorizzate permangono anche in caso di assenza di corrente.

- ➔ Impostare la stazione desiderata.
- ➔ Premere il tasto PRESET 8 in modo prolungato. Compare il messaggio "**Salva stazione**".
- ➔ Ruotando SCROLL / SELECT 10, selezionare la posizione di memoria 1 – 10.
- ➔ Confermare con SCROLL / SELECT 10. Compare "Salvato".

Selezione delle stazioni programmate

- ➔ Premere il tasto PRESET 8: sul display compare la scritta "**Elenco stazioni**".
- ➔ Ruotando SCROLL / SELECT 10, selezionare la posizione di programma 1 – 10.
- ➔ Premere SCROLL / SELECT 10 per confermare.

Se non è stata memorizzata nessuna stazione radio nella posizione di programma selezionata compare "**Memoria vuota**".

Cancellazione di un'emittente memorizzata

- ➔ Salvare una nuova stazione nel posto di memoria abbinato al tasto Preset.

Impostazione della compressione dinamica DRC

Il grado di compressione compensa le oscillazioni dinamiche e quindi le variazioni di volume in arrivo.

- ➔ Premere il tasto MENU 7 e selezionare ruotando SCROLL / SELECT 10 > **DRC**.
- ➔ Confermare premendo SCROLL / SELECT 10.

Selezionare il grado di compressione ruotando SCROLL / SELECT 10:

- DRC alto – compressione elevata
 - DRC basso – compressione bassa
 - DRC disattivato – compressione disattivata.
- ➔ Confermare premendo SCROLL / SELECT 10.

DAB: cancellazione di stazioni non attive

È possibile eliminare le stazioni radio che non trasmettono più.

- ➔ Premere il tasto MENU 7 e selezionare ruotando SCROLL / SELECT 10 > **Stazioni non attive**.
- ➔ Confermare premendo SCROLL / SELECT 10.
- ➔ Selezionare, ruotando SCROLL / SELECT 10, > **si** e confermare premendo SCROLL / SELECT 10.

Visualizzazione delle informazioni

- ➔ Premendo ripetutamente il tasto INFO 3 è possibile scorrere tra diverse informazioni, come ad es. tipo di programma, nome del multiplex, frequenza, tasso di errore del segnale, velocità bit dei dati, formato del programma, data DLS, tempo, interprete. Vedere pag. 41.

Potenza del segnale:

La marcatura mostra il livello necessario.

- Le stazioni, la cui potenza di segnale si trova al di sotto del livello richiesto, non inviano un segnale sufficiente.

Classificazione delle emittenti

Impostando la **sequenza di stazioni** è possibile stabilire il tipo di classificazione per le singole emittenti:

- alfanumerica
- attiva
- ensemble

Dynamic Label Plus

Le informazioni di testo che sono parte del programma, come, p.es. autore, titolo della canzone, nome dell'album, ecc...compaiono sul display della radio, vengono memorizzate (DLS+) e possono essere richiamate in qualsiasi momento (DLS+). (Se supportate dal programma).

Utilizzo della radio FM

- Con il tasto MODE 2 passare in **FM**. All'occorrenza premere ripetutamente il tasto.
- Orientare l'antenna telescopica ed estrarla per l'intera lunghezza.

Selezione manuale della stazione emittente

- Ruotare SCROLL / SELECT 10 per impostare la frequenza: ciò varia gradualmente la frequenza di ricezione verso l'alto o verso il basso. In FM in fasi da 0,05 MHz. In questo modo è possibile impostare anche stazioni emittenti più deboli la cui frequenza è nota.

Ricerca automatica delle stazioni

- Premere SCROLL / SELECT 10 per avviare la ricerca automatica delle stazioni. Sul display la frequenza delle stazioni scorre verso l'alto. La ricerca automatica delle stazioni trova solo le stazioni con un forte segnale. Le stazioni deboli possono essere impostate solo manualmente.
- Quando viene trovata una stazione FM con un segnale sufficientemente potente, la ricerca si arresta e inizia la riproduzione dei programmi della stazione.

Nota:

Nel menu è possibile regolare la sensibilità della ricerca automatica delle emittenti.

La relativa frequenza delle emittenti è visualizzata sul display.

Nota:

di norma si ricevono stazioni radio FM in tono stereo e sul display si illumina il simbolo Stereo. (Due altoparlanti).

Se la ricezione FM in qualità stereo è disturbata, è possibile impostarla nel menu "**Solo mono**". In questo modo la ricezione è meno disturbata.

Nota:

- Per sintonizzare stazioni più deboli si consiglia di utilizzare la selezione manuale delle stazioni.
- Nel menu Ricerca automatica è possibile impostare se la ricerca automatica delle stazioni riguarda solo emittenti con un forte segnale (**solo stazioni con forte segnale: Si**) o tutte le stazioni emittenti (**solo stazioni con forte segnale: No**).



Memorizzazione delle emittenti (PRESET)

- Impostare la stazione desiderata.
- Premere il tasto PRESET 8 in modo prolungato. Compare il messaggio "**Salva stazione**".
- Ruotando SCROLL / SELECT 10, selezionare la posizione di memoria 1 – 10.
- Confermare con SCROLL / SELECT 10.

Selezione delle stazioni programmate

- Premere il tasto PRESET 8: sul display compare la scritta "**Elenco stazioni**".
- Ruotando SCROLL / SELECT 10, selezionare la posizione di memoria 1 – 10.
- Premere SCROLL / SELECT 10 per confermare. Se non è stata memorizzata nessuna stazione radio nella posizione di programma selezionata compare "**(Vuoto)**".

Cancellazione di un'emittente memorizzata

- Salvare una nuova stazione nel posto di memoria abbinato al tasto Preset.

Descrizione generale menu FM

Sottomenu	Impostazione
Impostazione della ricerca	Solo emittenti con segnale più potente: sì, vengono trovate soltanto emittenti con segnale potente
	No: vengono trovate anche le emittenti con segnale più debole
Impostazione audio	Solo mono: sì/no
Menu principali	Descrizione generale del menu Vedere pag.18

Ricezione in FM con informazioni RDS

RDS è un procedimento per la trasmissione di informazioni aggiuntive tramite la stazione emittente FM. Inviare le disposizioni con RDS: p.es. il nome della stazione emittente o il tipo di programma che viene visualizzato sul display.

Nel momento della ricezione di una stazione emittente FM che trasmette le informazioni RDS, sul display compare il nome della stazione e il simbolo RDS.

- Con il tasto INFO 3 è possibile spostarsi su PTY, testo della radio, data, frequenza.

Impostazione dell'ora e dell'orario di sveglia

Nota:

Dopo la messa in funzione e il primo utilizzo della radio, verificare l'ora ed eventualmente reimpostarla. In caso di interruzione della corrente, è necessario reimpostare l'ora.



L'ora viene impostata automaticamente tramite rete WLAN (Internet) o DAB.

L'ora viene visualizzata in standby. Si possono programmare due diversi orari di sveglia. In caso di funzione di sveglia attiva, il simbolo compare sul display (vedere l'immagine). Vedere pag. 14.

Nota:

Dopo che è stata impostata una stazione DAB, la data e l'ora vengono automaticamente aggiornate.

- È possibile modificare la visualizzazione dell'ora nel relativo menu.

Come impostare la sveglia



- ➔ Premere il tasto ALARM 4.
- ➔ Selezionare l'orario di sveglia, p.es. **Sveglia 1**.
- ➔ Si possono selezionare le seguenti impostazioni (per modificare il valore ruotare SCROLL / SELECT 10, adottare l'impostazione: premere SCROLL / SELECT 10).

Stato	<ul style="list-style-type: none"> • off, • ogni giorno, • una volta, • nel fine settimana oppure • nei giorni feriali <p>(se si è selezionato una volta, è possibile impostare la data nella quale si desidera essere svegliati)</p>
Orario di sveglia	Impostare l'orario di sveglia desiderato
Modalità	<ul style="list-style-type: none"> • Radio Internet, • DAB, • FM • o vibrazione
Programma	"L'ultimo ascoltato" o uno di quelli memorizzati
Volume	1 ... 32
Memorizzare	

- ➔ Selezionare "Salva" e confermare premendo SCROLL / SELECT 10.
- ➔ Compare > **Sveglia memorizzata**. L'impostazione è memorizzata.
- ➔ La funzione di sveglia impostata viene visualizzata sul display dal relativo simbolo.


Non appena arriva l'ora di sveglia impostata, l'apparecchio si accende con la fonte e il volume selezionati.

Nota:

In caso di interruzione di corrente o qualora la spina sia stata inavvertitamente staccata, la sveglia non funziona.

- ➔ Verificare l'ora.

Disattivazione della sveglia dopo l'allarme

- ➔ Premere il tasto 1 per disattivare la sveglia.
- ➔ Premere SCROLL / SELECT 10 per attivare la funzione Snooze. Modificare l'orario Snooze premendo ripetutamente SCROLL / SELECT 10.

Spegnimento della sveglia

- ➔ Premere il tasto ALARM 4.
- ➔ Selezionare l'orario di sveglia, p.es. **Sveglia 1**.
- ➔ Impostare l'allarme in **Stato** su **off**.
- ➔ Selezionare "Salva" e confermare premendo SCROLL / SELECT 10.
- ➔ Compare > **salvato**. L'impostazione è memorizzata.

Come utilizzare la funzione SLEEP

È possibile impostare il periodo di tempo (0 - 60 minuti) a intervalli di 15 minuti, trascorso il quale l'apparecchio in qualsiasi modalità operativa passa in standby.

- Premere ripetutamente il tasto SLEEP 6.
- In alternativa: premere il tasto MENU 7 e nel menu principale selezionare > **Snooze** (ruotare e premere SELECT).
- Impostare il tempo di sleep ruotando SELECT 10 e confermare premendo SELECT 10.

Trascorso il tempo impostato l'apparecchio passa automaticamente in standby.

Selezione delle impostazioni del sistema

- ➔ Nel menu principale selezionare **Impostazioni di sistema** > e premere SCROLL / SELECT 10.
- ➔ Con SCROLL / SELECT 10 navigare all'interno del sottomenu e aprire la registrazione desiderata con SCROLL / SELECT 10.

Sono a disposizione le seguenti voci di sottomenu:

Sottomenu	Significato
Equaliser	Impostazione del suono
Impost. Internet	Ad es. scansione di W-LAN
Impostazione dell'ora	Impostare il fuso orario: Amsterdam, Madrid ... Ora legale/ora solare: on/off
Lingua	Lingua operativa
IMPOSTAZIONI PREDEFINITE	L'apparecchio viene resettato. Tutte le impostazioni vengono cancellate. Vedere pag. 41.
Software update	Selezionare "Controllare ora" per ricercare il firmware attuale. Un aggiornamento può durare diversi minuti. Durante l'aggiornamento non spegnere mai l'apparecchio. In determinate circostanze, ciò può provocare un malfunzionamento permanente. Se non è disponibile un firmware nuovo, viene visualizzata la dicitura "Software up to date". In caso di "Update automatico" effettuare un controllo periodico.

Sottomenu	Significato
Ass. per impostazioni	Vedere pag.14
Info	Versione software, ID Radio
Illuminazione	Illuminazione del display in funzione e in standby

Impostazione ora

Sono a disposizione le seguenti voci di sottomenu:

Sottomenu	Osservazioni
Ora/data	Impostare manualmente l'ora Impostare il valore con SCROLL / SELECT 10 e adottare l'impostazione con SCROLL / SELECT 10 (ruotare e premere)
Aggiornamento automatico	Aggiornamento da DAB Aggiornamento Internet o nessun aggiornamento
Formato	Formato ora 12h, 24 h
Impostazione del fuso orario	Impost. GMT
Ora legale/ora solare	on/off

Panoramica Menu Impost. Internet

Selezionare il sottomenu con SCROLL / SELECT 10 e aprire la registrazione desiderata con SCROLL / SELECT 10.

Sono a disposizione le seguenti voci di sottomenu:

Sottomenu	Impostazione	Osservazioni
Assistent	Ricerca automatica e inizializzazione delle WLAN, vedere pag. 14.	
Creazione PBC Wlan	Impostazione per WPS, vedere pag. 16	Nota: il Router deve essere WPS-PBC compatibile per supportare questa funzione.
Visualizzazione impostazioni	Collegamento attivo Indirizzo MAC Regione WLAN DHCP SSID Indirizzo IP	Tenere presenti le impostazioni attuali
Impostazioni manuali	Wireless DHCP attivo DHCP inattivo	Eseguire le impostazioni manualmente, vedere pagina successiva. Riservato agli specialisti di reti!
Netremote PIN Setup		Password per Netremote Preimpostata: 1 2 3 4
Profilo di rete	Reti WLAN memorizzate	
Consenti collegamento Wlan in standby		si/no

Impostazioni manuali

Servirsi di questa opzione per configurare a mano le impostazioni di rete.

Gli utenti **esperti** possono eseguire le impostazioni manuali in 9 passaggi attraverso un processo dettagliato e definito per l'utente per aggiungere una nuova rete **Wlan** senza cavo.

Nota:

- Con il tasto BACK 9 è possibile tornare al menu delle impostazioni precedente.
- Con SCROLL / SELECT 10 selezionare le opzioni e confermare la propria selezione con SCROLL / SELECT 10.
- Inserire il nome (SSID) o la chiave (Key) come descritto a pag. 15.

Impostazioni predefinite

Per una completa cancellazione della memoria dell'apparecchio eseguire un **RESET**. In questo modo vengono ripristinate le impostazioni predefinite.

L'impostazione predefinita viene richiamata mediante **le impostazioni di sistema >**.

➔ Con SCROLL / SELECT 10 selezionare **Si** e premere SCROLL / SELECT 10. L'apparecchio viene resettato.

Viene cancellata l'intera memoria, incluso WEP / WPA e le registrazioni utenti. Dopo il RESET, WEP / WPA e le registrazioni utenti devono essere reinseriti.

Attenzione: le impostazioni dell'utente verranno cancellate.

➔ Per interrompere selezionare **No** con SCROLL / SELECT 10.

Richiamo di visualizzazioni del display

Premendo il tasto INFO 3 si possono ad es. visualizzare le seguenti informazioni:

Modalità DAB	Funzionamento FM
Potenza del segnale / tasso di errore	Testo: testo scorrevole con informazioni supplementari, se fornite dalle stazioni
Tipo di programma	Tipo di programma
Nome gruppo Ensemble/Multiplex	Frequenza
Frequenza / Canale	
Informazione segnale velocità bit	Stereo, Mono
Formato audio	
Data, Tempo	Data, Tempo
DLS: testo scorrevole con informazioni supplementari, se fornite dalle stazioni	
Brano, interprete ...	Brano, interprete ...

Come pulire l'apparecchio



Scossa elettrica!

Per evitare il pericolo di scossa elettrica, non pulire l'apparecchio con un panno umido o con l'acqua corrente. Prima della pulizia staccare la spina.

ATTENZIONE!

Non usare spugne abrasive, polvere abrasiva e solventi come alcol o benzina.

- ➔ Pulire la custodia con un panno morbido, inumidito con acqua.

Come eliminare le anomalie

Se l'apparecchio non funziona come previsto, effettuare una verifica utilizzando le seguenti tabelle.

Se non si riesce a eliminare l'anomalia seguendo le verifiche descritte, contattare la casa produttrice.

Problemi con la W-LAN

Possibile causa/rimedio

Verificare se un PC è in grado di accedere a Internet e visualizzare pagine aggiornate.

Verificare se è disponibile un server DHCP (leggere in proposito le istruzioni d'uso del proprio Access-Point, router). In questo caso è possibile impostare le impostazioni predefinite (vedere pag. 40) oppure mediante wizard vedere pag. 14 .

In alternativa assegnare un indirizzo IP statico. In questo caso regolare manualmente le impostazioni predefinite. Vedere pag. 40.

Verificare eventualmente le impostazioni firewall del proprio router. L'apparecchio deve poter accedere all'UDP e alle porte TCP 80, 554, 1755.

Abilitare l'accesso dell'indirizzo MAC della radio nel proprio router. L'indirizzo MAC della radio si trova a pag. 40. Voce di menu "Visualizzazione impostazioni".

Possibile causa/rimedio

Nel caso di WLAN con codifica:

Verificare se è stato immesso il codice di accesso (WEP/WPA key) esatto. Se dopo l'accensione dell'apparecchio e la ricerca di una rete compare "Collegamento fallito", verificare se è stato inserito il codice esatto. Se non è possibile eliminare il problema, verificare la configurazione della rete.

Il collegamento di rete funziona, ma non è possibile riprodurre determinate emittenti:

Problemi con la riproduzione delle emittenti

Possibile causa/rimedio

1. L'emittente potrebbe avere un altro fuso orario e non trasmettere in tale ora del giorno.
2. L'emittente ha raggiunto il numero massimo di ascoltatori in contemporanea.
3. L'emittente potrebbe avere cessato l'attività.
4. Il link di questa emittente potrebbe non essere più aggiornato.
5. Il collegamento Internet con l'emittente selezionata potrebbe essere troppo lento, perché si trova in una regione remota. In questo caso cercare di attivare l'emittente radio tramite un PC.

Problemi con la radio

Sintomo	Possibile causa/rimedio
Non si riceve nessuna stazione radio.	L'apparecchio non è nella modalità Radio. Premere il tasto MODE.
Non si riceve alcun segnale DAB.	Controllare se nella regione è possibile la ricezione DAB. Orientare nuovamente l'antenna. Vedere pag. 12. Provare a ricevere altre stazioni.
Il suono è debole o di cattiva qualità.	Altri apparecchi, ad es. il televisore, disturbano la ricezione. Allontanare l'apparecchio radio da questi apparecchi. L'antenna non è estratta o orientata. Estrarre l'antenna. Girare l'antenna per migliorare la ricezione.

Problemi con l'apparecchio

Sintomo	Possibile causa/rimedio
L'apparecchio non si accende.	L'apparecchio non è alimentato dalla corrente. Alimentatore di rete: Collegare correttamente l'alimentatore alla presa elettrica.
Non si sente alcun suono.	Aumentare il volume. Estrarre il connettore delle cuffie dall'apparecchio, per sentire attraverso gli altoparlanti. Potrebbe essere stata scelta la fonte sbagliata.
Si sente un fruscio.	Un cellulare o un altro apparecchio vicino al player emettono onde radio che creano disturbo. Allontanare il cellulare o il dispositivo dalla radio.
Vi sono altri disturbi di funzionamento, forti rumori oppure sul display compare un'indicazione non corretta.	I componenti elettronici dell'apparecchio sono disturbati. Alimentatore di rete: Tirare tenendo l'alimentatore. Lasciare l'apparecchio per circa 10 sec. staccato dalla fonte di corrente. Collegare nuovamente l'apparecchio.
Il display non si accende.	Accendere l'apparecchio. Estrarre l'alimentatore e reinsertirlo; accendere l'apparecchio.

Dati tecnici

Dimensioni dell'apparecchio (larghezza x altezza x profondità):	280 mm x 135 mm x 90 mm
Peso:	ca. 1,4 kg
Alimentazione di tensione:	Ingresso 110 - 240 V~, 50/60 Hz, 0,35 A
Presca di alimentazione:	Uscita: DC 9 V  , 1000 mA
Assorbimento potenza in standby	< 0,5 W
Gamme di frequenze: FM analogico Digital Band III Antenna:	FM 87,5–108 MHz DAB 174–240 MHz Antenna DAB/FM
WLAN:	IEEE 802.11b e IEEE 802.11g
Codifica WLAN:	WEP, WPA, WPA2
Potenza di uscita:	2 x 3 W Sinus
Condizioni ambientali:	da +5°C a +35°C 5% - 90% di umidità relativa dell'aria (che non condensa)
Attacco per le cuffie	spinotto 3,5 mm
Attacco AUX:	spinotto 3,5 mm

Windows è un marchio registrato della Microsoft Inc.

Con riserva di modifiche tecniche ed errori.

Le dimensioni sono approssimative.

Direttive e norme

Questo prodotto è conforme

- alla direttiva sulla bassa tensione (2006/95/CE),
- alla direttiva CEM (2004/108/CE),
- alla direttiva di marchio CE e
- alla direttiva 1999/5/CE (RTTE).

Il testo completo della Dichiarazione di conformità si trova in:

<http://dgc-electronics.de/files/DOC/>



Come contattare il produttore

DGC GmbH
Graf-Zeppelin-Str.7
D-86899 Landsberg
www.dual.de

Indicazioni per lo smaltimento

Smaltimento dell'imballaggio

Durante il trasporto, il vostro nuovo apparecchio è stato protetto dall'imballaggio. Tutti i materiali usati sono ecologicamente compatibili e riutilizzabili. Contribuite anche voi smaltendo l'imballaggio nel rispetto dell'ambiente. Potete reperire informazioni sui sistemi di smaltimento presso il vostro rivenditore o il vostro centro di smaltimento comunale. Prima dello smaltimento dell'apparecchio rimuovere le batterie.



Pericolo di soffocamento!

Non lasciare l'imballaggio e relativi componenti ai bambini.

Esiste il pericolo di soffocamento a causa delle pellicole e di altri materiali di imballaggio.

Smaltimento dell'apparecchio

I vecchi apparecchi non sono rifiuti privi di valore. Grazie allo smaltimento nel rispetto dell'ambiente, è possibile recuperare materie prime utili. Informarsi presso la propria amministrazione cittadina o comunale circa le opportunità di smaltimento adeguato ed ecologico dell'apparecchio.



Questo apparecchio è contrassegnato in conformità alla direttiva 2002/96/CE relativa ai vecchi apparecchi elettrici ed elettronici (WEEE).

Una volta terminato il suo ciclo di vita, questo prodotto non deve essere smaltito tra i normali rifiuti domestici, ma deve essere consegnato presso un punto di raccolta per il riciclaggio di apparecchi elettrici ed elettronici. Il simbolo sul prodotto, sul manuale d'uso o sull'imballaggio richiama a tale aspetto. I materiali vanno riciclati in base al proprio simbolo. Con il riutilizzo, il recupero dei materiali o altre forme di riciclaggio di vecchi apparecchi si contribuisce in modo decisivo alla protezione del nostro ambiente.



Pericolo di morte!

Quando l'apparecchio non funziona più, scollegare l'alimentatore dalla rete. Tagliare il cavo di rete e rimuoverlo insieme alla spina.