

① Istruzioni

## Mouse Wireless SM-305AG

N°. 1217364 - grigio

N°. 1308851 - nero

### Utilizzo conforme

Il mouse senza fili viene utilizzato per impartire istruzioni ad un computer. La trasmissione dei comandi viene effettuata in modalità wireless tramite segnale radio. La tecnologia di auto-collegamento FSK rende il collegamento tra il mouse e il computer completamente automatico. Il mouse è particolarmente adatto per l'uso con notebook.

L'uso è consentito solo in ambienti chiusi e non all'aperto. Bisogna assolutamente evitare il contatto con l'umidità, per esempio in una stanza da bagno.

Per motivi di sicurezza e di autorizzazioni (CE) il prodotto non deve essere trasformato e/o modificato. Nel caso in cui il prodotto venga utilizzato per scopi diversi da quelli precedentemente descritti, potrebbe subire dei danni. Inoltre un utilizzo inappropriato potrebbe causare pericoli quali cortocircuiti, incendi, scosse elettriche ecc. Leggere attentamente le istruzioni per l'uso e conservarle con cura. Consegnare il prodotto ad altre persone solo insieme alle istruzioni per l'uso.

Il prodotto è conforme ai requisiti di legge nazionali ed europei. Tutti i nomi di aziende e le denominazioni di prodotti ivi contenuti sono marchi dei rispettivi titolari. Tutti i diritti riservati.

### Contenuto della confezione

- Mouse senza fili
- Ricevitore USB
- 2 Batterie AAA
- Istruzioni

### Avvertenze per la sicurezza



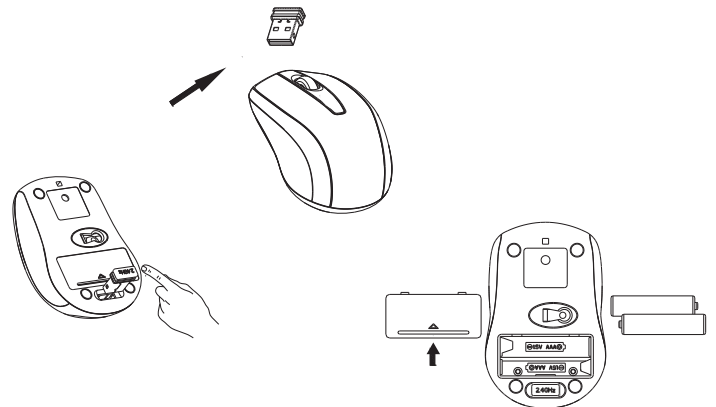
**Leggere attentamente le istruzioni per l'uso e rispettare in particolare le avvertenze per la sicurezza. Nel caso in cui non vengano osservate le avvertenze per la sicurezza e le indicazioni relative all'utilizzo conforme contenute in queste istruzioni per l'uso, non ci assumiamo alcuna responsabilità per eventuali danni a cose o persone risultanti. Inoltre in questi casi si estingue la garanzia.**

- Questo prodotto non è un giocattolo. Tenerlo fuori dalla portata dei bambini e degli animali domestici.
- Non lasciare incustodito il materiale di imballaggio. Potrebbe trasformarsi in un pericoloso giocattolo per i bambini.
- Proteggere il prodotto dalle temperature estreme, dalla luce solare diretta, da forti vibrazioni, dall'eccessiva umidità, dal bagnato, da gas, vapori o solventi infiammabili.
- Non sottoporre il prodotto ad alcuna sollecitazione meccanica.
- Nel caso non sia più possibile l'uso sicuro, disattivare il prodotto ed evitare che possa essere utilizzato in modo non intenzionale. L'uso sicuro non è più garantito se il prodotto:
  - presenta danni visibili
  - non funziona più correttamente,
  - è stato conservato per periodi prolungati in condizioni ambientali sfavorevoli oppure
  - è stato esposto a considerevoli sollecitazioni dovute al trasporto.
- Maneggiare il prodotto con cautela. Urti, colpi o la caduta anche da un'altezza minima potrebbero danneggiarlo.
- Osservare anche le avvertenze per la sicurezza e le istruzioni per l'uso degli altri dispositivi a cui viene collegato il prodotto.
- Fare attenzione alla polarità corretta quando vengono inseriti accumulatori / batterie.
- Rimuovere le batterie / gli accumulatori nel caso in cui il prodotto non venga utilizzato per periodi prolungati al fine di evitare danni dovuti a perdite. Batterie / accumulatori danneggiati o che presentano perdite possono causare corrosione cutanea in caso entrino in contatto con la pelle. Indossare dunque guanti protettivi in caso si maneggino batterie / accumulatori danneggiati.



- Conservare le batterie / gli accumulatori al di fuori della portata dei bambini. Non lasciare batterie / accumulatori incustoditi perché potrebbero venire ingoiati da bambini o animali domestici.
- Sostituire tutte le batterie / tutti gli accumulatori contemporaneamente. L'utilizzo contemporaneo di batterie / accumulatori vecchi e nuovi nel prodotto può causare perdite nelle batterie / negli accumulatori e danneggiare il prodotto.
- Non smontare batterie / accumulatori, non cortocircuitarli e non gettarli nel fuoco. Non tentare mai di ricaricare le batterie non ricaricabili. C'è rischio di esplosione!
- Attenzione, luce LED: Non rivolgere mai lo sguardo al raggio di luce! Non rivolgere lo sguardo né direttamente né con strumenti ottici!
- Rivolgersi a un esperto in caso di dubbi relativi al funzionamento, alla sicurezza o alle modalità di collegamento del prodotto.
- Far eseguire i lavori di manutenzione, adattamento e riparazione esclusivamente a un esperto o a un'officina specializzata.
- In caso di ulteriori domande a cui non viene data risposta in queste istruzioni per l'uso, rivolgersi al nostro servizio clienti tecnico oppure ad altri specialisti.

### Dispositivi di comando



### Messa in funzione

#### a) Utilizzo ricevitore da 2,4 GHz

1. Estrarre il ricevitore designato senza fili con "2,4 GHz" dalla base sulla parte inferiore del mouse. Ha un connettore USB-A.
2. Inserirlo in una porta USB libera del computer.

#### b) Inserimento delle batterie

1. Togliere il coperchio sul lato posteriore del mouse.
2. Inserire nel vano batterie del mouse due batterie di tipo AAA/Micro facendo attenzione al corretto orientamento della polarità (Più/+ e Meno/-).
3. Richiudere il vano batterie.

→ Il mouse può funzionare con un accumulatore. In questo caso, a causa della bassa tensione dell'accumulatore (Accumulatore = 1,2 V, Batteria = 1,5 V) e della sua capacità inferiore la durata di funzionamento è più breve rispetto alle batterie. È anche probabile una riduzione della portata radio. Se, a dispetto di queste limitazioni, si desidera usare un accumulatore, accertarsi nel modo più assoluto di usare accumulatori speciali NiMH con una bassa autoscarica. Si consiglia di usare preferibilmente batterie alcaline di elevata qualità per consentire un funzionamento prolungato e sicuro.

→ Sostituire le batterie almeno una volta all'anno.

#### c) Collegamento del mouse

1. Accendere il computer. Dopo aver inserito le batterie, il trasmettitore ed il ricevitore si connettono automaticamente utilizzando la tecnologia di auto-collegamento FSK. Una volta stabilita la connessione, il sistema operativo installa i driver necessari. Un messaggio a scomparsa conferma la corretta installazione.
2. A questo punto si possono impartire istruzioni al computer spostando la rotellina di scorrimento e cliccando con i tasti del mouse.

→ Il sensore ottico sulla parte inferiore del mouse non funziona correttamente su alcune superfici, ad esempio su vetro o su superfici lucide e riflettenti. Utilizzare in questi casi un tappetino per mouse adatto o qualcosa di analogo.

#### d) Funzione di risparmio energetico a 3 fasi

- Il mouse dispone di una funzione a risparmio energetico a tre fasi. Se il mouse non viene usato per circa 12 secondi, passa in modalità a risparmio energetico con una corrente di soli 0,38 mA. Questa, dopo 30 secondi si riduce a 0,25 mA. Dopo 8 minuti di non-funzionamento, il LED si spegne e il flusso di corrente scende a 160 µA. Per riattivare il mouse, premere un qualsiasi tasto o la rotellina di scorrimento.
- Il mouse si spegne quando non si riceve più nessun segnale dal trasmettitore. Se necessario, rimuovere il ricevitore da 2,4 GHz per utilizzare questa funzione di risparmio energetico. Poiché il ricevitore è molto piccolo e può essere facilmente perso, si consiglia di inserirlo nell'apposita fessura sulla parte inferiore del mouse.

#### Manutenzione e pulizia

- Il prodotto non ha bisogno di particolare manutenzione a parte una pulizia occasionale. Per la pulizia usare un panno morbido, antistatico e privo di pelucchi.
- Non usare prodotti abrasivi o detergenti chimici.
- Controllare di tanto in tanto il sensore ottico. Se sul mouse ci fosse della polvere, rimuoverla con un pennello morbido.
- Non immergere il prodotto in acqua.

#### Dichiarazione di conformità (DOC)

Con la presente noi, Conrad Electronic SE, Klaus-Conrad-Straße 1, D-92240 Hirschau, dichiariamo che questo prodotto è conforme ai requisiti fondamentali e alle altre disposizioni rilevanti della Direttiva 1999/5/CE.

→ Da dichiarazione di conformità per questo prodotto è disponibile all'indirizzo [www.conrad.com](http://www.conrad.com).

#### Smaltimento

##### a) Prodotto



I dispositivi elettronici sono materiali riciclabili e non devono essere smaltiti tra i rifiuti domestici.

Alla fine della sua durata in servizio, il prodotto deve essere smaltito in conformità alle disposizioni di legge vigenti.

Rimuovere eventuali batterie / accumulatori e smaltirli separatamente.

##### b) Batterie / accumulatori

Il consumatore finale ha l'obbligo legale (Normativa sulle batterie) di restituire tutte le batterie/tutti gli accumulatori usati; è vietato smaltirli tra i rifiuti domestici.



Le batterie/gli accumulatori che contengano sostanze tossiche sono contrassegnati dal simbolo qui accanto, che ricorda il divieto di smaltirli tra i rifiuti domestici. Le denominazioni per il metallo pesante principale sono: Cd=cadmio, Hg=mercurio, Pb=piombo (l'indicazione si trova sulle batterie/sugli accumulatori, per es. sotto il simbolo del bidone dell'immondizia indicato a sinistra).

È possibile restituire gratuitamente le batterie/gli accumulatori usati presso i punti di raccolta del Comune, le nostre filiali o ovunque vengano venduti accumulatori/batterie.

In questo modo si rispettano gli obblighi di legge contribuendo al contempo alla tutela ambientale.

#### Dati tecnici

Tensione di alimentazione .....	2 batterie di tipo Micro AAA da 1,5 V/CC
Radiofrequenza .....	2,4 GHz
Numero di canali radio.....	34
Risoluzione del sensore .....	1200 dpi
Requisiti di sistema.....	Windows® XP, Vista™, 7, 7 Enterprise, 8, 8 Pro, 8 Enterprise, 8.1, RT, Mac OS, Linux
Portata .....	max. 6 - 10 m (in campo libero)
Condizioni d'uso .....	da -5 a +40 °C, 20 - 90 % UR
Condizioni di immagazzinamento .....	da -5 a +40 °C, 20 - 90 % UR
Dimensioni (L x A x P).....	94 x 61 x 37 mm
Peso.....	53 g (mouse)

