

## I Istruzioni

Versione 11/14



### Adattatore CD/MP3/cassette, bianco

N°. 1230946

### Adattatore CD/MP3/cassette, nero

N°. 1230970

## Utilizzo conforme

L'adattatore cassette permette il collegamento di dispositivi audio portatili come lettori CD, lettori MP3 e lettori MD con autoradio dotate di un riproduttore di cassette. Il collegamento audio avviene tramite una spina jack da 3,5 mm.

Per motivi di sicurezza e di autorizzazioni (CE) il prodotto non deve essere trasformato e/o modificato. Nel caso in cui il prodotto venga utilizzato per scopi diversi da quelli precedentemente descritti, potrebbe subire dei danni. Inoltre un utilizzo inappropriato potrebbe causare pericoli quali cortocircuiti, incendi, scosse elettriche ecc. Leggere attentamente le istruzioni per l'uso e conservarle con cura. Consegnare il prodotto ad altre persone solo insieme alle istruzioni per l'uso.

Il prodotto è conforme ai requisiti di legge nazionali ed europei. Tutti i nomi di aziende e le denominazioni di prodotti ivi contenuti sono marchi dei rispettivi titolari. Tutti i diritti riservati.

## Contenuto della confezione

- Adattatore cassette
- Istruzioni

## Spiegazione die simboli



Questo simbolo è usato quando c'è pericolo alla salute, ad esempio a seguito di scosse elettriche.



Il simbolo del punto esclamativo indica particolari pericoli durante la gestione, l'operazione e l'uso.

## Avvertenze per la sicurezza



**Leggere attentamente le istruzioni per l'uso e rispettare in particolare le avvertenze per la sicurezza. Nel caso in cui non vengano osservate le avvertenze per la sicurezza e le indicazioni relative all'utilizzo conforme contenute in queste istruzioni per l'uso, non ci assumiamo alcuna responsabilità per eventuali danni a cose o persone risultanti. Inoltre in questi casi si estingue la garanzia.**

- Questo prodotto non è un giocattolo. Tenerlo fuori dalla portata dei bambini e degli animali domestici.
- Non lasciare incustodito il materiale di imballaggio. Potrebbe trasformarsi in un pericoloso giocattolo per i bambini.
- Proteggere il prodotto dalle temperature estreme, dalla luce solare diretta, da forti vibrazioni, dall'eccessiva umidità, dal bagnato, da gas, vapori o solventi infiammabili.
- Non sottoporre il prodotto ad alcuna sollecitazione meccanica.
- Nel caso non sia più possibile l'uso sicuro, disattivare il prodotto ed evitare che possa essere utilizzato in modo non intenzionale. L'uso sicuro non è più garantito se il prodotto:
  - presenta danni visibili,
  - non funziona più correttamente,
  - è stato conservato per periodi prolungati in condizioni ambientali sfavorevoli oppure
  - è stato esposto a considerevoli sollecitazioni dovute al trasporto.
- Maneggiare il prodotto con cautela. Urti, colpi o la caduta anche da un'altezza minima potrebbero danneggiarlo.
- Osservare anche le avvertenze per la sicurezza e le istruzioni per l'uso degli altri dispositivi a cui viene collegato il prodotto.
- Non ascoltare la musica a volume eccessivo per un periodo prolungato, in quanto, così facendo, si potrebbe danneggiare l'udito.
- Non versare mai alcun liquido su dispositivi elettrici e non posizionare alcun oggetto pieno di liquidi accanto al dispositivo.



• Assicurarsi che il cavo di collegamento non sia schiacciato, piegato né danneggiato da spigoli vivi.

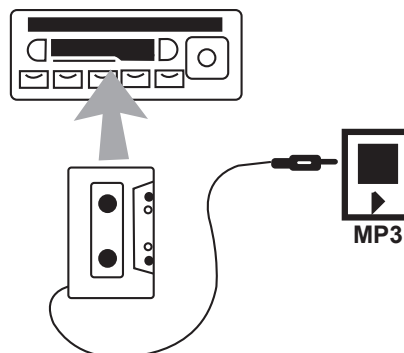


• Rivolgersi a un esperto in caso di dubbi relativi al funzionamento, alla sicurezza o alle modalità di collegamento del prodotto.

• Far eseguire i lavori di manutenzione, adattamento e riparazione esclusivamente a un esperto o a un'officina specializzata.

• In caso di ulteriori domande a cui non viene data risposta in queste istruzioni per l'uso, rivolgersi al nostro servizio clienti tecnico oppure ad altri specialisti.

## Messa in funzione



- Spegner l'autoradio ed impostare il controllo del volume a 0 o sul minimo.
- Inserire l'adattatore come una normale audio-cassetta nell'autoradio. Prestare attenzione all'orientamento della cassetta. Non usare mai la forza.
- Collegare il connettore jack dell'adattatore cassette con l'uscita audio del lettore CD/MP3.
- Iniziare la riproduzione. Selezionare il volume desiderato dai comandi relativi dell'autoradio e/o del lettore MP3.

## Manutenzione e pulizia

- Per la pulizia si può usare un panno pulito, morbido e asciutto. La polvere può essere facilmente rimossa con un pennello pulito e dalle setole morbide.
- Non utilizzare detergenti aggressivi, chimici o abrasivi, in quanto potrebbero causare scolorimento o addirittura danneggiare in profondità la superficie.
- In caso di sporco ostinato, pulire la testina di metallo dell'adattatore/cassette con un batuffolo di cotone imbevuto di alcool o disinfettante medicale. Prestare particolare attenzione che non venga a contatto con i componenti in plastica della cassetta.

## Smaltimento



I dispositivi elettronici sono materiali riciclabili e non devono essere smaltiti tra i rifiuti domestici.

Alla fine della sua durata in servizio, il prodotto deve essere smaltito in conformità alle disposizioni di legge vigenti.

In questo modo si rispettano gli obblighi di legge contribuendo al contempo alla tutela ambientale.

## Dati tecnici

Ingresso connessione.....	Spina jack 3,5 mm
Lunghezza cavo .....	105 cm
Condizioni d'uso .....	da -15 a +55 °C, 5 - 95 % UR
Condizioni di immagazzinamento.....	da -20 a +65 °C, 5 - 95 % UR
Dimensioni (L x A x P).....	102 x 12 x 64 mm
Peso .....	ca. 38 g

Questa è una pubblicazione da Conrad Electronic SE, Klaus-Conrad-Str. 1, D-92240 Hirschau (www.conrad.com).

Tutti i diritti, compresa la traduzione sono riservati. È vietata la riproduzione di qualsivoglia genere, quali fotocopie, microfilm o memorizzazione in attrezzature per l'elaborazione elettronica dei dati, senza il permesso scritto dell'editore. È altresì vietata la riproduzione sommaria. La pubblicazione corrisponde allo stato tecnico al momento della stampa.