

📖 Istruzioni

Lettoce schede USB 3.0 CR28E

N°. 1371588

Utilizzo conforme

Il prodotto è destinato ad attività di lettura e scrittura su schede di memoria SD. Progettato per il solo uso interno. Il contatto con l'umidità, ad esempio nei bagni, deve essere evitato in ogni circostanza.

Per motivi di sicurezza e di autorizzazioni (CE) il prodotto non deve essere trasformato e/o modificato. Nel caso in cui il prodotto venga utilizzato per scopi diversi da quelli precedentemente descritti, potrebbe subire dei danni. Inoltre un utilizzo inappropriato potrebbe causare pericoli quali cortocircuiti, incendi, scosse elettriche ecc. Leggere attentamente le istruzioni per l'uso e conservarle con cura. Consegnare il prodotto ad altre persone solo insieme alle istruzioni per l'uso.

Il prodotto è conforme ai requisiti di legge nazionali ed europei. Tutti i nomi di aziende e le denominazioni di prodotti ivi contenuti sono marchi dei rispettivi titolari. Tutti i diritti riservati.

Contenuto della confezione

- Lettoce di schede
- Istruzioni

Avvertenze per la sicurezza



Leggere attentamente le istruzioni per l'uso e rispettare in particolare le avvertenze per la sicurezza. Nel caso in cui non vengano osservate le avvertenze per la sicurezza e le indicazioni relative all'utilizzo conforme contenute in queste istruzioni per l'uso, non ci assumiamo alcuna responsabilità per eventuali danni a cose o persone risultanti. Inoltre in questi casi si estingue la garanzia.

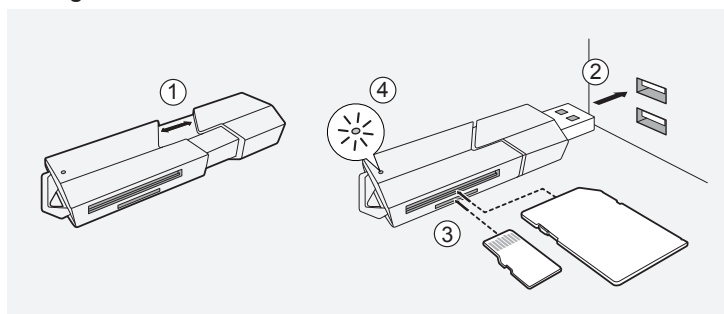
a) Persone / Prodotto

- Questo prodotto non è un giocattolo. Tenerlo fuori dalla portata dei bambini e degli animali domestici.
- Non lasciare incustodito il materiale di imballaggio. Potrebbe trasformarsi in un pericoloso giocattolo per i bambini.
- Proteggere il prodotto dalle temperature estreme, dalla luce solare diretta, da forti vibrazioni, dall'eccessiva umidità, dal bagnato, da gas, vapori o solventi infiammabili.
- Nel caso non sia più possibile l'uso sicuro, disattivare il prodotto ed evitare che possa essere utilizzato in modo non intenzionale. L'uso sicuro non è più garantito se il prodotto:
 - presenta danni visibili,
 - non funziona più correttamente,
 - è stato conservato per periodi prolungati in condizioni ambientali sfavorevoli oppure
 - è stato esposto a considerevoli sollecitazioni dovute al trasporto.
- Maneggiare il prodotto con cautela. Urti, colpi o la caduta anche da un'altezza minima potrebbero danneggiarlo.
- Osservare anche le avvertenze per la sicurezza e le istruzioni per l'uso degli altri dispositivi a cui viene collegato il prodotto.

b) Varie

- Rivolgersi a un esperto in caso di dubbi relativi al funzionamento, alla sicurezza o alle modalità di collegamento del prodotto.
- In caso di ulteriori domande a cui non viene data risposta in queste istruzioni per l'uso, rivolgersi al nostro servizio clienti tecnico oppure ad altri specialisti.

Collegamento



Note

- Nessun driver richiesto.
- **Indicatore di stato:** Costante in modalità standby; lampeggia durante il trasferimento di dati.
- Prestare attenzione alle informazioni sull'utilizzo delle periferiche contenute nel manuale utente dei computer/dei dispositivi portatili collegati al lettore schede.
- Per alcuni sistemi operativi dei dispositivi portatili, la capacità della scheda di memoria è limitata (ad es., 32 GB).
- In base al sistema operativo, non sono supportati tutti i tipi/i sistemi di scheda di memoria (ad es., NTFS, exFAT).
- Mai scollegare il lettore schede o rimuovere la scheda durante il trasferimento di dati. I dati potrebbero andare persi o venire danneggiati.
- Espellere la scheda di memoria dal dispositivo prima della rimozione, per prevenire la perdita di dati ed evitare di danneggiare i dati o il prodotto. Fare riferimento alle istruzioni del sistema operativo.

Manutenzione e pulizia

- Non utilizzare detergenti aggressivi per la pulizia: potrebbero provocare uno scolorimento. Per evitare graffi, non applicare una forza eccessiva sulla superficie durante la pulizia.
- Spegnerne il prodotto e scollegare qualsiasi dispositivo collegato prima della pulizia.
- Esclusa un'occasionale pulizia, il dispositivo è esente da manutenzione. Per pulire il dispositivo, utilizzare un panno morbido, antistatico e privo di lanugine.
- È possibile utilizzare un pennello a setole lunghe per rimuovere facilmente la polvere.

Smaltimento



I dispositivi elettronici sono materiali riciclabili e non devono essere smaltiti tra i rifiuti domestici.

Alla fine della sua durata in servizio, il prodotto deve essere smaltito in conformità alle disposizioni di legge vigenti.

In questo modo si rispettano gli obblighi di legge contribuendo al tempo alla tutela ambientale.

Dati tecnici

Alimentazione	5 V/DC (via USB)
Schede di memoria supportate e capacità massima.....	SDHC (32 GB), SDXC (64 GB), Micro SDHC (32 GB), Micro SDXC (64 GB), MMC (2 GB)
Requisiti di sistema.....	Windows® XP (Home, Pro con SP1, 2, 3, 32 bit) Vista™, 7, 8, 8.1 (32/64 bit), RT Mac OS 9.0, 10.10.2 Linux Kernel 2.4, Linux Kernel 3.19
Standard USB	USB 3.0
Condizioni di funzionamento	0 a +60 °C, 20 - 90 % UR
Condizioni di conservazione.....	-20 a +70 °C, 10 - 90 % UR
Dimensioni (L x A x P).....	71 x 13 x 20 mm
Peso.....	ca. 9 g