

## ① Istruzioni

# Supporto iPad IS601

N°. 1384399

## Utilizzo conforme

Il prodotto funge da supporto per fissare gli iPad idonei a piani di tavoli o tubi con spessore max di 28 mm. Utilizzare il prodotto solo per il supporto di un tablet adatto.

Per motivi di sicurezza e di autorizzazioni il prodotto non deve essere trasformato e/o modificato. Nel caso in cui il prodotto venga utilizzato per scopi diversi da quelli precedentemente descritti, potrebbe subire dei danni. Leggere attentamente le istruzioni per l'uso e conservarle con cura. Consegnare il prodotto ad altre persone solo insieme alle istruzioni per l'uso.

Il prodotto è conforme ai requisiti di legge nazionali ed europei. Tutti i nomi di aziende e le denominazioni di prodotti ivi contenuti sono marchi dei rispettivi titolari. Tutti i diritti riservati.

## Contenuto della confezione

- Sostegno
- Braccio
- 5 fermi
- Istruzioni

## Avvertenze per la sicurezza

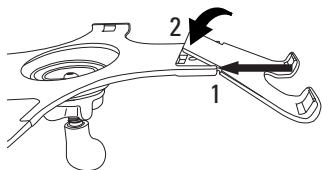


**Leggere attentamente le istruzioni per l'uso e rispettare in particolare le avvertenze per la sicurezza. Nel caso in cui non vengano osservate le avvertenze per la sicurezza e le indicazioni relative all'utilizzo conforme contenute in queste istruzioni per l'uso, non ci assumiamo alcuna responsabilità per eventuali danni a cose o persone risultanti. Inoltre in questi casi si estingue la garanzia.**

- Questo prodotto non è un giocattolo. Tenerlo fuori dalla portata dei bambini e degli animali domestici.
- Non lasciare incustodito il materiale di imballaggio. Potrebbe trasformarsi in un pericoloso giocattolo per i bambini.
- Il prodotto è destinato esclusivamente all'uso in interni asciutti.
- Verificare il contenuto della confezione prima di iniziare il montaggio. Non eseguire il montaggio in caso di contenuto mancante.
- La scelta di un sito di montaggio non indicato può causare danni a cose o persone!
- Agire con cautela durante il montaggio o l'installazione! Il prodotto è dotato di alcuni spigoli vivi che comportano un pericolo di lesione!
- Eseguire personalmente solo le attività di montaggio necessarie. Non eseguire in alcun caso alterazioni o tentativi di riparazione. Non apportare alcuna modifica.
- Eseguire il montaggio con estrema cautela, dal momento che la caduta del prodotto può comportare non solo danni costosi ma anche il pericolo di lesioni.
- Lavorare su una superficie pulita, morbida e asciutta. Utilizzando un rivestimento adatto, proteggere le superfici dei mobili di pregio durante il montaggio.
- Posizionare il cavo in modo che non possa venire schiacciato o attorcigliato.
- Non sovraccaricare il prodotto. Osservare le indicazioni fornite in "Dati tecnici".
- In caso di dubbi, non eseguire il montaggio autonomamente. Rivolgersi a un tecnico qualificato.

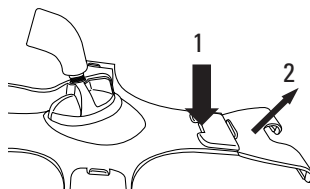
## Montaggio

### a) Inserimento delle clip



- Scegliere il sacchetto di plastica con le clip idonee.
- Inserire la clip diagonalmente rispetto al braccio del supporto.
- Premere la clip dall'alto, fino a bloccare in posizione.
- Ripetere la procedura con le clip rimanenti sugli altri bracci del supporto.

### b) Rimozione delle clip



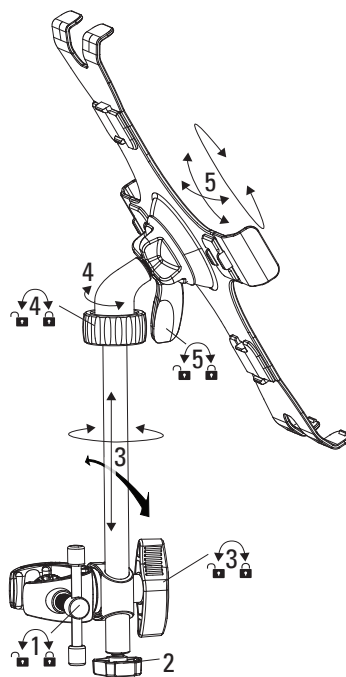
- Premere delicatamente il gancio della clip per rimuovere la stessa dal supporto.
- Rimuovere la clip.

### c) Installazione e regolazioni



#### Attenzione!

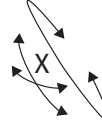
Le viti possono essere svitate completamente. Durante le regolazioni, si consiglia quindi di tenere saldamente supporto e iPad per evitare che possano cadere.



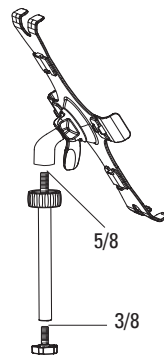
#### Spiegazione dei simboli:

Opzioni di regolazione X sul componente

Ruotare qui per sbloccare/bloccare le opzioni di regolazione X



1. Fissare i morsetti a vite su un oggetto idoneo.
2. In alternativa, è possibile avvitare direttamente il braccio come estensione a una filettatura da 3/8 rimuovendo la vite inferiore.
3. Regolare il braccio e fissare con la vite ad alette.
4. Avvitare supporto e braccio e fissare con il controdado.
5. Ruotare, inclinare e piegare il supporto utilizzando il giunto sferico, quindi fissare con la maniglia girevole.



Il braccio può essere utilizzato anche solo come estensione o come adattatore per filettatura da 3/8 a 5/8.



Opzionalmente, è anche possibile fissare al braccio una staffa per microfono e fissare il supporto per iPad direttamente alla presa treppiede.

### d) Inserimento/rimozione dell'iPad

- Inserire con cautela l'iPad nelle clip e premere con decisione fino a bloccare in posizione.
- Premere l'iPad per sbloccare dalle clip ed estrarre.

## Dati tecnici

Capacità .....	massima 4 kg
Lunghezza braccio.....	192,5 mm
iPad supportati .....	iPad 1, 2, 3, Air 1, Air 2, mini
Condizioni di esercizio e conservazione.....	da -10 a +80 °C, 1 - 80 % UR
Dimensioni supporto (L x A x P).....	245 x 193 x 16 mm (iPad 1) 245 x 189 x 11 mm (iPad 2, 3) 243 x 74 x 11 mm (iPad Air 1, 2) 204 x 140 x 11 mm (iPad Mini)
Peso.....	400 g