

Istruzioni per l'uso

Versione 10/15



Motore per scambi con limitatore e commutatore di polarità

Art. n.1396900

Uso previsto

Questo motore per scambi è utilizzabile per gestire gli scambi nel modellismo ferroviario. Grazie alla sua corsa da 7 mm e al fine corsa esso è adatto a tutte le scale. Esso è alimentato da un impulso di commutazione e permette di commutare la polarità del cuore dello scambio. Esso è destinato ad essere usato in ambienti chiusi e asciutti. Non è consentito alterare o modificare l'apparecchio né aprirlo! Attenersi alle informazioni sulla sicurezza!

Per motivi di sicurezza e approvazione (CE) è vietato ricostruire e/o modificare questo prodotto. In caso di utilizzo dell'apparecchio per scopi diversi da quelli descritti esso potrebbe danneggiarsi. Inoltre, l'uso improprio potrebbe causare pericoli quali corto circuito, incendio, scosse etc. Leggere attentamente e conservare le istruzioni di sicurezza.

In caso di cessione terzi dell'apparecchio allegare le istruzioni per l'uso.

Questo prodotto è conforme alle norme nazionali ed europee. Tutti i nomi e i marchi commerciali sono di proprietà tutelata dei rispettivi titolari. Tutti i diritti riservati.

Contenuto della confezione

Motore per scambi
Conduttore, diam 0.75 mm
Conduttore, diam. 0.4 mm
Istruzioni per l'uso

Sicurezza



Leggere attentamente le istruzioni d'uso con particolare riguardo alla sicurezza. In caso di inosservanza delle norme di sicurezza e delle istruzioni sull'uso corretto dell'apparecchio nessuna responsabilità potrà essere addebitata al produttore per ferite o danni conseguenti. Tali situazioni comportano l'annullamento della garanzia.

a) Persone / Prodotto

- L'apparecchio non è un giocattolo. Tenere fuori dalla portata di bambini e animali domestici.
- Il prodotto non è adatto a bambini di età inferiore a 14 anni.
- Non abbandonare il materiale d'imballaggio in modo disordinato. Esso potrebbe essere usato come oggetto di gioco da bambini.
- Proteggere l'apparecchio da temperature estreme, luce solare diretta, urti violenti, umidità, gas e vapori infiammabili, solventi.
- Non sottoporre l'apparecchio a sollecitazioni meccaniche.
- Qualora non sia possibile proseguire l'uso dell'apparecchio in sicurezza, spegnerlo e proteggerlo da uso accidentale. L'utilizzo in sicurezza non è garantito se l'apparecchio:
 - è visibilmente danneggiato,
 - non funziona correttamente,
 - è stato conservato per lungo periodo in condizioni ambientali improprie o
 - ha subito sollecitazioni gravi durante il trasporto.
- Maneggiare l'apparecchio con cura. Urti, impatti, o cadute, anche da altezze ridotte, potrebbero danneggiare l'apparecchio.
- Rispettare le norme operative e di sicurezza di qualsiasi altro dispositivo collegato all'apparecchio.

b) Pulizia/Manutenzione

- In caso di apertura o rimozione dei componenti alcune part in tensione potrebbero essere esposte. L'apparecchio deve essere scollegato da fonti di alimentazione prima di qualsiasi intervento.
- I condensatori all'interno dell'apparecchio potrebbero essere ancora in tensione anche dopo il distacco dell'apparecchio da fonti di alimentazione.
- Gli interventi di manutenzione, assistenza e modifica devono essere affidato solo a personale esperto o presso centri autorizzati.

c) Varie

- In caso di dubbio sul funzionamento, la sicurezza o i collegamenti rivolgersi ad un esperto.
- In caso di dubbi anche dopo la lettura delle presenti istruzioni rivolgersi al supporto tecnico o personale esperto.

Montaggio

1. Consultare lo schema sottostante.
2. Rimuovere i conduttori di commutazione dal guscio.
3. Praticare un foro del diametro di ca. 12 mm nella parte inferiore della piastra di commutazione nel piano. Accertarsi che vi sia spazio sufficiente per entrambi i conduttori alle due estremità.
4. Ritagliare la dima di foratura riportata alla fine del presente manuale.
5. Segnare i fori di montaggio attraverso le due flange di montaggio prestando attenzione agli spazi.
6. Avvitare il conduttore di commutazione sul lato corrispondente dell'asta.
7. Usando 2 viti montare il motore sotto il diorama ferroviario (con le flange rivolte in alto verso il piano). È possibile eseguire le regolazioni con le viti di fissaggio sollevando il motore e la levetta sull'asta di comando.
8. **Rischio di ferite!** Accorciare la lunghezza in eccesso del cavo di commutazione. La lunghezza del cavo più spesso non deve essere superiore a 25 mm.

Smaltimento



I dispositivi elettronici sono prodotti riciclabili e non devono essere smaltiti tra i rifiuti domestici. Al termine della loro vita operativa lo smaltimento deve avvenire secondo le norme previste. In questo modo saranno rispettate le disposizioni in materia di protezione ambientale.

Dati

Tensione	16 V/AC
Consumo di corrente	ca. 1 A
Corsa	ca. 7 mm
Dimensioni (L x A x P)	23 mm x 21 mm x 67 mm
Peso	ca. 34 g

Nota dell'editore

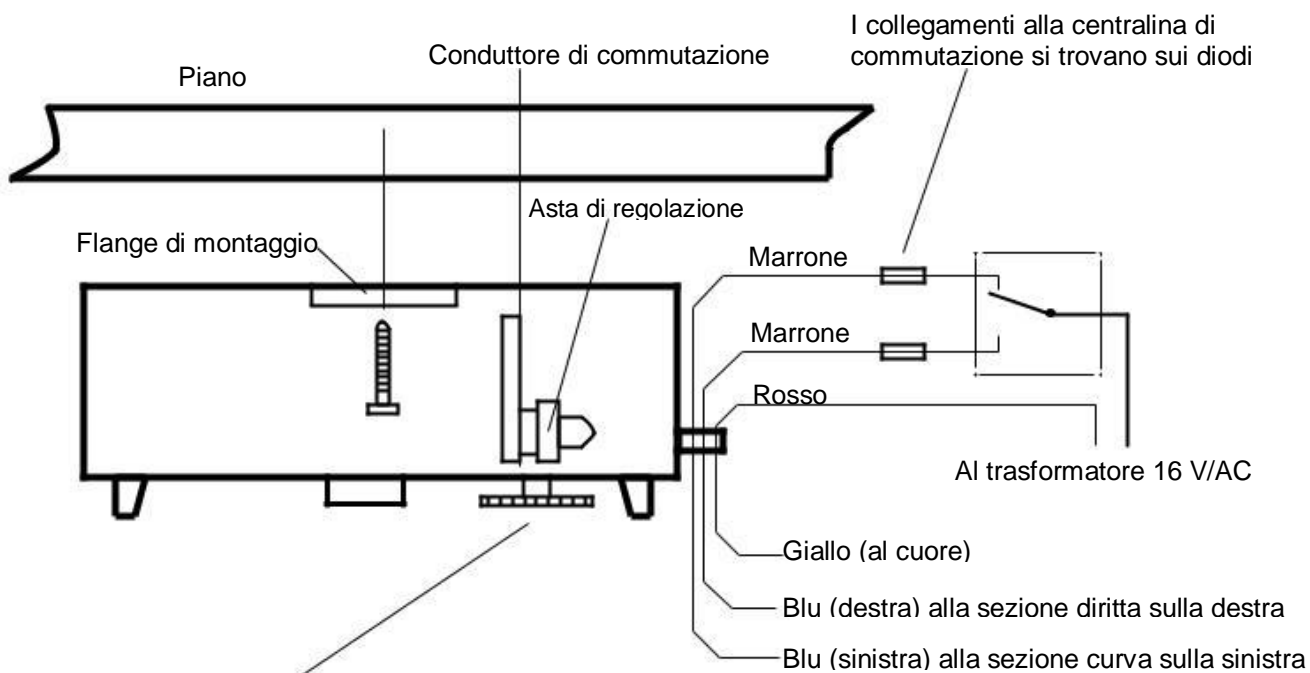
Questo manuale è stato pubblicato da Conrad Electronic SE, Klaus-Conrad-Str. 1, D-92240 Hirschau (www.conrad.com). Tutti i diritti sono riservati, traduzione compresa. Qualsiasi riproduzione, di qualunque tipo (come ad esempio fotocopie, microfilm o copiatura in sistemi di elaborazione di testi) richiede un'autorizzazione scritta preventiva dell'editore.

Riproduzione vietata, anche parziale.

Questo modo d'uso si riferisce allo stato del prodotto al momento della stampa.

© Copyright 2015 by Conrad Electronic SE. V1_1015_02_JH

Componenti/Collegamenti



Dopo la rimozione dei cavi di commutazione questo tasto serve ad assicurare l'asta al centro per un montaggio preciso.



Dima

(da ritagliare)

Fori per i cavi di commutazione a destra e sinistra, secondo lo spazio disponibile. È possibile avere fori allungati o circolari del diametro di 12 mm.

