

VOLTCRAFT®

① ISTRUZIONI

CE
VERSIONE 02/16

BFT-1 TESTER LIQUIDO DEI FRENI

N. ORD. 1409524

USO PREVISTO

Il tester del liquido dei freni è utilizzato per determinare il contenuto di acqua nel liquido dei freni, le cui specifiche sono indicate in "Dati tecnici". Per liquido dei freni con altre specifiche può portare a letture errate.

Il tester può essere alimentato solo con batteria (vedi "Dati tecnici").

Un utilizzo diverso da quello descritto in precedenza potrebbe danneggiare il prodotto e comportare rischi associati quali cortocircuiti, incendio, guasto ai freni ecc.

Il prodotto non deve essere modificato o trasformato.

Le indicazioni di sicurezza devono essere assolutamente osservate.

Questo prodotto è conforme a tutte le normative nazionali ed europee vigenti. Tutti i nomi di società e prodotti sono marchi commerciali dei rispettivi proprietari. Tutti i diritti riservati.

DOTAZIONE

- Tester liquido dei freni
- Batterie da 1,5 V AAA
- Istruzioni

→ Istruzioni per l'uso aggiornate:

1. Aprire il sito internet www.conrad.com/downloads in un browser ed effettuare la scansione del codice QR raffigurato sulla destra.
2. Selezionare il tipo di documento e la lingua e poi inserire il corrispondente numero ordine nel campo di ricerca. Dopo aver avviato la ricerca, è possibile scaricare i documenti trovati.



CARATTERISTICHE

- Spegnimento automatico
- Indicazione di avvertimento batteria
- Alloggiamento maneggevole con clip di sospensione

SPIEGAZIONE DEI SIMBOLI



Questo simbolo indica particolari pericoli connessi alla movimentazione, all'utilizzo o al funzionamento.

- Il simbolo della freccia indica che vi sono suggerimenti e indicazioni speciali relativi al funzionamento.

INFORMAZIONI GENERALI

Il liquido freni si comporta in modo igroscopico. Cioè, assorbe l'acqua dall'aria dell'ambiente.

Se il liquido per freni ha assorbito troppa acqua riduce il suo punto di ebollizione. A temperature elevate, come nel caso di freni di veicoli, un liquido per freni vecchio può bollire e generare bolle di gas. Queste bolle di gas possono portare a guasti o malfunzionamenti del sistema frenante.

Pertanto, sostituire il liquido dei freni in base alle specifiche del costruttore e controllare il contenuto di acqua con questo tester del liquido dei freni.

AVVERTENZE DI SICUREZZA



Leggere interamente le istruzioni in quanto contengono importanti informazioni per il funzionamento.

La garanzia decade in caso di danni dovuti alla mancata osservanza delle presenti istruzioni per l'uso! Non ci assumiamo alcuna responsabilità per danni consequenziali!

Non ci assumiamo alcuna responsabilità in caso di danni a cose o a persone causati da un utilizzo inadeguato o dalla mancata osservanza delle indicazioni di sicurezza! In tali casi decade ogni diritto alla garanzia!

- Il produttore e i distributori non si assumono alcuna responsabilità per i valori di misurazione non corretti né per le conseguenze che possono derivarne.
- Il dispositivo è utilizzato per controllare il contenuto di acqua del liquido dei freni entro l'intervallo di sostituzione specificato dal costruttore del veicolo. Non deve essere utilizzato per determinare se il liquido dei freni può essere utilizzato dopo aver superato l'intervallo di variazione predeterminato. Mantenere necessariamente gli intervalli di sostituzione prescritti dal produttore. Il mancato rispetto può portare a gravi incidenti dovuti a guasti o malfunzionamenti del sistema frenante. Normalmente il liquido dei freni di un veicolo deve essere sostituito dopo 2 anni o 40000 km.
- Controllare il prodotto per rilevare la presenza di eventuali danni prima della messa in servizio. Se vengono riscontrati danni, non deve essere messo in funzione.
- Per motivi di sicurezza non è consentita la conversione arbitraria e/o la modifica del prodotto.
- Osservare una corretta messa in servizio. Attenersi alle presenti istruzioni.
- Evitare forti sollecitazioni meccaniche del prodotto e di sottoporlo a temperature elevate o forti vibrazioni.
- Osservare le indicazioni di sicurezza supplementari nei singoli capitoli di queste istruzioni.
- Non lasciare incustodito il materiale da imballaggio. potrebbero essere un giocattolo pericoloso per i bambini.
- Il prodotto non è un giocattolo e non è adatto ai bambini. I bambini possono non essere in grado di comprendere la pericolosità intrinseca all'uso di apparecchi elettrici.
- In ambienti commerciali devono essere osservate tutte le normative antinfortunistiche da parte delle società e deve esserci un'assicurazione per gli impianti elettrici e i materiali operativi.

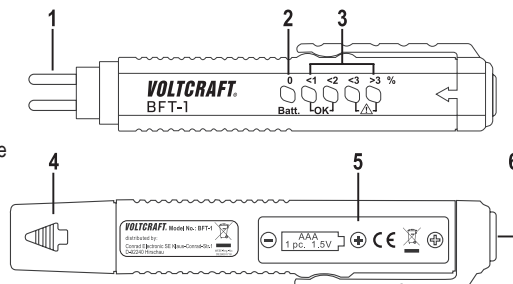
NOTE SULLE BATTERIE/BATTERIE RICARICABILI



- Tenere le batterie fuori dalla portata dei bambini.
- Non lasciare le batterie incustodite; vi è il rischio di ingestione da parte dei bambini o degli animali domestici. Se ingerite, consultare immediatamente un medico.
- Se il dispositivo non è utilizzato per molto tempo rimuovere le batterie al fine di evitare danni dovuti alle perdite dalle batterie. Nel caso in cui la pelle dovesse venire a contatto con batterie danneggiate o che presentano perdite, si possono verificare ustioni da acido. Per maneggiare le batterie danneggiate indossare guanti di protezione.
- Le batterie non devono essere cortocircuitate, aperte o gettate nel fuoco. Rischio di esplosione!
- Non ricaricare batterie normali, non ricaricabili. Rischio di esplosione! Caricare solo batterie/batterie ricaricabili intese per tale uso. Utilizzare un caricabatterie idoneo.
- Prestare attenzione alla corretta polarità (più/+ e meno/-), quando si inseriscono le batterie.

INDICATORI E CONTROLLI

- (1) Astina sensore
- (2) Indicazione "Batt."
- (3) Tasto di misurazione
- (4) Copertura di protezione
- (5) Vano batteria
- (6) Tasto Accensione/Spegnimento



INSERIMENTO/SOSTITUZIONE DELLE BATTERIE

- Aprire il coperchio del vano batterie (5), in cui allentare la vite.
- Inserire una microcella nuova da 1,5 V (AAA) con la corretta polarità nel vano batteria (5). La corretta polarità è indicata nel vano batteria (5).
- Rimettere nuovamente il coperchio del vano batterie e avvitarlo.
- Se l'indicazione "Batt." (2) lampeggia dopo l'accensione, la batteria deve essere sostituita.

FUNZIONAMENTO



Interventi sul sistema frenante devono essere eseguiti solo da un tecnico specializzato, che ha ricevuto una formazione adeguata. Interventi eseguiti in modo scorretto sull'impianto frenante possono portare a gravi incidenti.

Il liquido dei freni è molto aggressivo. Se parti del corpo o abiti entrano in contatto con il liquido dei freni, pulire immediatamente, sciacquare accuratamente con acqua di rubinetto. Osservare le informazioni di sicurezza e di smaltimento del liquido dei freni del produttore.

Quando si maneggia liquido per freni indossare sempre occhiali e guanti di protezione. Se il fluido per freni entra negli occhi, sciacquare immediatamente gli occhi con acqua e rivolgersi ad un medico.

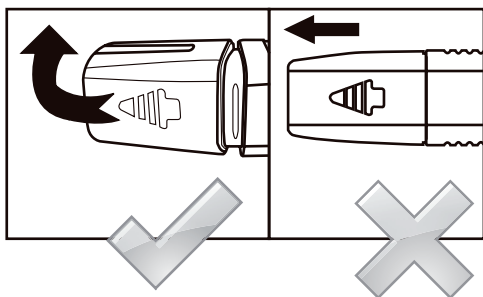
Se il liquido per freni entra in contatto con vernice o altre parti del veicolo, anche questi puliti vanno immediatamente con acqua abbondante.

Sciacquare l'astina sensore (1) e tutte le altre parti del tester del liquido dei freni che sono venute a contatto con il liquido dei freni, dopo la misurazione, sciacquare con acqua e asciugare.

Sigillare il serbatoio del liquido dei freni e il serbatoio di alimentazione il più rapidamente possibile, in quanto il liquido dei freni ha comportamento igroscopico e assorbe l'umidità dall'aria circostante.

→ Il dispositivo si spegne automaticamente dopo circa 10 secondi.

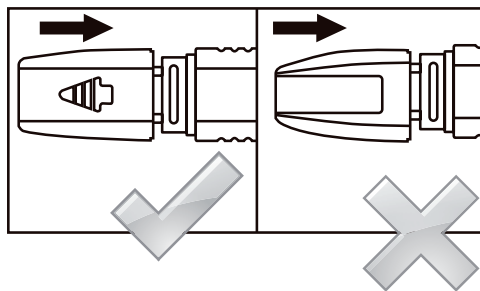
- Togliere il tappo di protezione (4) dal tester per liquido dei freni, inclinando leggermente il tappo e tirandolo.



- Premere il tasto di accensione/spengimento (6), fino a quando non si spegne l'indicazione "Batt." (2).
- Immergere l'astina sensore (1) completamente fino al bordo di plastica del tester nel liquido dei freni da testare.
- Leggere il valore di misurazione sull'indicazione del valore (3):

Display	Contenuto di acqua	Azione necessaria
0	0%	nessuna
0 & <1%	<1%	nessuna
0 & <1% & <2%	<2%	nessuna
0 & <1% & <2% & <3%	<3%	Liquido dei freni da sostituire alla prossima occasione
0 & <1% & <2% & <3% & >3%	>3%	Liquido dei freni da sostituire urgentemente per motivi di sicurezza

- Per ulteriori misurazioni, il dispositivo deve essere spento e riacceso.
- Spegner il tester del liquido dei freni dopo la misurazione premendo il pulsante di accensione/spengimento fino a quando le indicazioni scompaiono o attendere che il dispositivo si spenga automaticamente.
- Sciacquare e asciugare l'astina sensore.
- Rimettere il tappo di protezione (4). Allineare la freccia sul tappo di protezione (4) in modo che coincida con la scanalatura sul dispositivo.



SMALTIMENTO

Prodotto



I dispositivi elettronici sono materiali riciclabili e non possono essere smaltiti nei rifiuti domestici!

Alla fine del suo ciclo di vita, smaltire il prodotto in conformità alle normative vigenti in materia.

Rimuovere le batterie inserite e smaltirle separatamente dal prodotto.

Batteria

In qualità di utente finale avete l'obbligo (Ordinanza batterie) di restituire tutte le batterie usate; lo smaltimento nei rifiuti domestici è vietato!



Batterie contaminate sono etichettate con questo simbolo indicante che lo smaltimento nei rifiuti domestici è proibito. Le designazioni per i metalli pesanti coinvolti sono: Cd=Cadmio, Hg=Mercurio, Pb=Piombo (le designazioni si trovano sulla batteria, ad es. al di sotto del simbolo del bidone della spazzatura riportato sulla sinistra).

È possibile portare le batterie esaurite gratuitamente presso un centro di smaltimento autorizzato nella propria zona, presso uno dei nostri negozi o qualsiasi altro negozio in cui sono vendute batterie!

In questo modo si rispettano le disposizioni legali e si dà il proprio contributo alla protezione dell'ambiente.

DATI TECNICI

Tensione di esercizio	1,5 V/CC
Batteria	Microcella da 1,5 V (AAA)
Assorbimento di corrente:.....	max. 80 mA
Idoneo per liquido per freni.....	DOT 4
Ambito di misurazione	Da 0 a >3% di contenuto di acqua
Spegnimento automatico.....	Dopo ca. 10 s
Dimensioni.....	136 x 25 x 21 mm
Peso	33 g (senza batteria)
Condizioni di impiego	da 0 °C fino +50 °C / <80% rH
Condizioni di conservazione.....	da -10 °C fino +60 °C / <90% rH

ⓘ Note legali

Questa è una pubblicazione da Conrad Electronic SE, Klaus-Conrad-Str. 1, D-92240 Hirschau (www.conrad.com).

Tutti i diritti, compresa la traduzione sono riservati. È vietata la riproduzione di qualsivoglia genere, quali fotocopie, microfilm o memorizzazione in attrezzature per l'elaborazione elettronica dei dati, senza il permesso scritto dell'editore. È altresì vietata la riproduzione sommaria. La pubblicazione corrisponde allo stato tecnico al momento della stampa.

© Copyright 2016 by Conrad Electronic SE.

V1_0216_02/VTP