

## Box sensore/attuatore - SACB-8/ 8-L-C SCO - 1516823

Si ricorda che i dati qui indicati sono estrapolati dal catalogo online. Per informazioni e dati dettagliati, consultare la documentazione per l'utente. Si intendono applicate le Condizioni di utilizzo generali per i download da Internet. (<http://phoenixcontact.it/download>)



Box sensore/attuatore, Applicazione: Standard, Collegamento: Connettore femmina M12-SPEEDCON Metallo, Numero degli slot: 8, N. poli: 4, Codifica: A - Standard, Piedinatura slot: singolo, Segnalazione stato: sì, pnp; Connessione linea principale: Morsetto a vite estraibile 180°, Schermatura: no

### I vantaggi

- Sicurezza sul campo grazie alla custodia sigillata e all'elevata protezione
- Fasciatura flessibile e decentrata dei segnali in una linea principale
- Comodo: maggiore disponibilità dell'impianto grazie a una diagnosi rapida e semplice
- Risparmio di tempo grazie all'installazione con il bloccaggio rapido SPEEDCON
- Flessibile: box di distribuzione con copertura di collegamento per il confezionamento sul campo



### Dati commerciali

package_quantity	1
GTIN	4017918967550

### Dati tecnici

#### Generalità

Tensione di dimensionamento	24 V DC
Tensione d'esercizio massima $U_{max}$	30 V DC
Carico di corrente ammesso per segnale I/O	2 A
Carico di corrente per punto di connessione	4 A
Corrente di dimensionamento totale	10 A
Corrente di dimensionamento totale	2x 8 A (in caso di separazione del potenziale)
N. poli	4
Numero degli slot	8
Classe di combustibilità a norma UL 94	V0
Tipo di attacco sensore-attuatore	Connettore femmina M12-SPEEDCON

#### Condizioni ambientali

Grado di protezione	IP65
Grado di protezione	IP67
Grado di protezione	IP69K
Temperatura ambiente (esercizio)	-30 °C ... 80 °C

#### Funzione di diagnostica locale

## Box sensore/attuatore - SACB-8/ 8-L-C SCO - 1516823

### Dati tecnici

#### Funzione di diagnostica locale

Diagnostica locale	Tensione di alimentazione per modulo LED verde
Diagnostica locale	Segnalazione stato I/O LED giallo

#### Dati cavo di uscita

Collegamento	Morsetto a vite estraibile
Sezione conduttore min. (segnale)	0,14 mm <sup>2</sup>
Sezione conduttore max. (segnale)	1,5 mm <sup>2</sup>
Sezione conduttore AWG min. (segnale)	26
Sezione conduttore AWG max. (segnale)	16
Lunghezza del tratto da spelare (segnale)	7 mm
Sezione conduttore min. (energia)	0,14 mm <sup>2</sup>
Sezione conduttore max. (energia)	1,5 mm <sup>2</sup>
Sezione conduttore AWG min. (energia)	26
Sezione conduttore AWG max. (energia)	16
Diametro esterno conduttore min.	7 mm
Diametro esterno conduttore max.	12 mm
Lunghezza di spelatura	50 mm (Linea principale)
Coppia di serraggio viti coperchio	0,35 Nm
Coppia di serraggio dadi	2,5 Nm
Coppia di serraggio slot cavo sensore-attuatore	0,4 Nm
Coppia di serraggio vite di montaggio per fissaggio custodia	0,5 Nm

#### Materiale isolante

Materiale custodia	PBT
Materiale massa di tenuta	PUR
Materiale contatto	Lega Cu
Materiale superficie contatti	Dorato
Materiale inserto portacontatti	PA
Materiale contatti lato cavo di uscita	lega Cu
Materiale superficie contatti lato cavo di uscita	dorato
Materiale inserti portacontatti lato cavo di uscita	PA 66 V0
Materiale boccola filettata	pressofuso di zinco
Materiale superficie boccola filettata	Nichelato
Materiale O-ring	NBR

#### Piedinatura

Slot/polo = colore conduttore o connessione	1 / 4 (A) = 1 / 4
Slot/polo = colore conduttore o connessione	2 / 4 (A) = 2 / 4
Slot/polo = colore conduttore o connessione	3 / 4 (A) = 3 / 4
Slot/polo = colore conduttore o connessione	4 / 4 (A) = 4 / 4
Slot/polo = colore conduttore o connessione	5 / 4 (A) = 5 / 4
Slot/polo = colore conduttore o connessione	6 / 4 (A) = 6 / 4
Slot/polo = colore conduttore o connessione	7 / 4 (A) = 7 / 4

## Box sensore/attuatore - SACB-8/ 8-L-C SCO - 1516823

### Dati tecnici

#### Piedinatura

Slot/polo = colore conduttore o connessione	8 / 4 (A) = 8 / 4
Slot/polo = colore conduttore o connessione	1-8 / 1 (+ 24 V) = U <sub>N</sub>
Slot/polo = colore conduttore o connessione	1-8 / 3 (0 V) = 0 V
Slot/polo = colore conduttore o connessione	1-8 / 5 (PE) = PE

#### Normative e prescrizioni

Definizione norma	Connettore M12
Norme/Disposizioni	IEC 61076-2-101
Attacco a norma	CUL
Classe di combustibilità a norma UL 94	V0

### Classifiche

#### eCl@ss

eCl@ss 4.0	27140815
eCl@ss 4.1	27140815
eCl@ss 5.0	27143423
eCl@ss 5.1	27143423
eCl@ss 6.0	27143423
eCl@ss 7.0	27449001
eCl@ss 8.0	27279219
eCl@ss 9.0	27440108

#### ETIM

ETIM 2.0	EC000200
ETIM 3.0	EC001856
ETIM 4.0	EC002585
ETIM 5.0	EC002585

#### UNSPSC

UNSPSC 6.01	31261501
UNSPSC 7.0901	31261501
UNSPSC 11	31261501
UNSPSC 12.01	31261501
UNSPSC 13.2	31261501

### Omologazioni

EAC / EAC / UL Recognized / cUL Recognized / cULus Recognized /

#### Dettagli omologazione

EAC s
-------

# Box sensore/attuatore - SACB-8/ 8-L-C SCO - 1516823

## Omologazioni

s

UL Recognized s	
Tensione nominale UN	24 V
Corrente nominale IN	3 A
mm <sup>2</sup> /AWG/kcmil	

cUL Recognized s	
Tensione nominale UN	24 V
Corrente nominale IN	3 A
mm <sup>2</sup> /AWG/kcmil	

cULus Recognized s

## Accessori

### Cappuccio di collegamento senza cavo di uscita

SACB-C-H180 8/16 SCO - 1516713



### Cavo a metri

SACB- 8X0,34/ 3X0,75-50,0 PUR - 1503344



### Cappuccio di protezione

## Box sensore/attuatore - SACB-8/ 8-L-C SCO - 1516823

### Accessori

PROT-MS SCO - 1553129



---

### Siglatura di apparecchiature in bianco

SS-ZB 17,5 WH - 0804963



SS-ZB 17,5 YE - 0804976



---

### Codificatore dispositivo siglato

SS-ZB 17,5 WH CUS - 0824468



SS-ZB 17,5 YE CUS - 0824469



---

### Utensile per coppia

## Box sensore/attuatore - SACB-8/ 8-L-C SCO - 1516823

### Accessori

TSD 04 SAC - 1208429



TSD-M 1,2NM - 1212224



TSD 25 SAC - 1212315



TSD-M 3NM - 1212225



### Utensile per viti

TSD-M SAC-BIT ADAPTER - 1212600



## Box sensore/attuatore - SACB-8/ 8-L-C SCO - 1516823

### Accessori

SAC BIT M12-D15 - 1208432



SACC BIT M12-D20 - 1208445



SZK PZ1 VDE - 1206450



SAC BIT HOOD-W 24 - 1212486



SF-BIT-PZ 1-50 - 1212591



**Adattatore per guida di supporto**

# Box sensore/attuatore - SACB-8/ 8-L-C SCO - 1516823

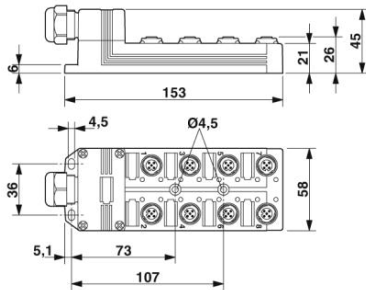
## Accessori

UTA 136 - 2853996

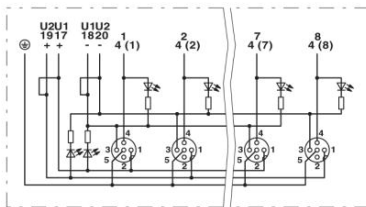


## Disegni

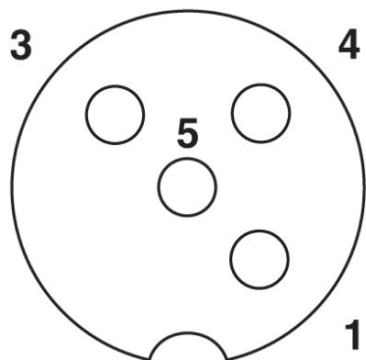
### Disegno quotato



### Schema di collegamento



### Disegno schema

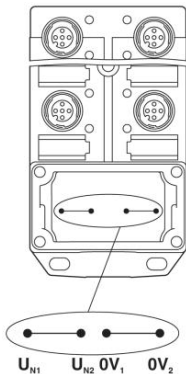


Punto di connessione femmina M12, 4 poli



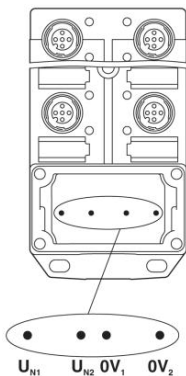
## Box sensore/attuatore - SACB-8/ 8-L-C SCO - 1516823

Disegno schema



Potenziale UN1 e UN2 ponticellato. Assegnazione potenziale: UN1 = UN2 = slot 1,2,3,4,5,6,7,8.

Disegno schema



Potenziale separato. Assegnazione potenziale: UN1 = slot 1,3,5,7 e UN2 = slot 2,4,6,8.

Phoenix Contact 2016 © - all rights reserved  
<http://www.phoenixcontact.com>