

RevealPRO™

FOTOCAMERA A VISIONE TERMICA ECONOMICA E
DI ALTO IMPATTO CON RISOLUZIONE 320 X 240

SPECIFICHE PRINCIPALI DELLA FOTOCAMERA

- ☒ Sensore termico 320 x 240
- ▼ Campo visivo di 32°
- 🔥 Range di temperatura da -40 a 330C
- 📏 Distanza di 550 metri
- ☾☀️ Funziona giorno e notte
- ☑️ Torcia a LED da 300 lumen

Seek
thermal

thermal.com



RevealPRO è la nostra fotocamera portatile a visione termica più avanzata. Di elevata durata, con il sensore 320 x 240 e alta sensibilità, RevealPRO funziona fino a 4 ore consecutive con una sola ricarica. Grazie alle impostazioni regolabili di emissività, livello e intervallo termico, RevealPRO offre funzionalità software e di visione termica ad alta risoluzione senza precedenti a questo prezzo.

Progettata e realizzata a Santa Barbara, California con componenti globali.

| | |
|---|---|
| Nome del prodotto: | Seek RevealPRO |
| Disponibilità: | Giugno 2016 |
| Tipo di prodotto: | Fotocamera a visione termica |
| Seek RevealPRO Colore: fibra di carbonio | UPC: 855753005525 Numero parte: RQ-EAAX |
| Normativa sull'esportazione | Soggetta alla normativa sull'esportazione EAR degli Stati Uniti. |
| Unità singola | |
| La scatola comprende: | <ul style="list-style-type: none">• Seek RevealPRO• Cordini da polso• Guida introduttiva• Cavo USB |
| Dimensioni del dispositivo (A x L x P) | 12,7 x 6,09 x 3,04 cm |
| Peso del dispositivo: | 177,18 grammi |
| Dimensioni della scatola (A x L x P) | 17,78 x 9,52 x 4,44 cm |
| Peso della scatola: | 369,25 grammi |
| Confezione master pack | |
| La confezione master pack comprende | 80 unità |
| Dimensioni della confezione master pack | 50 x 38 x 40 cm |
| Peso confezione master pack | 29,48 kg |

CARATTERISTICHE PRINCIPALI

Sensore termico ad alta risoluzione

Sensore termico 320 x 240 per la massima chiarezza e sensibilità dell'immagine

Emissività regolabile e integralmente radiometrica

Calibra per superfici o sfondi riflettenti quando la precisione è fondamentale

Campo visivo ampio, di 32 gradi

Analizza facilmente una grande area per identificare rischi potenziali in pochi secondi

Batteria ricaricabile di lunga durata

Visione termica consecutiva fino a 4 ore con una singola ricarica

Guarda al buio. Luce opzionale.

Torcia a LED da 300 lumen disponibile toccando un pulsante

Range di temperatura migliore del settore

Misura temperature da -40° to 330°C

VANTAGGI E USI

Ispezione accurata dell'attrezzatura meccanica ed elettrica

Diagnosi e valutazione rapida della causa del problema

Monitoraggio sicuro di ambienti pericolosi

Valutazione di situazioni potenzialmente pericolose da una distanza di sicurezza

Più informazioni termiche quando ne hai più bisogno

I controlli di livello e di intervallo ti permettono di isolare e riprendere i dettagli che contano

Dispositivo durevole, "tutto in uno"

Con il solido alloggiamento in gomma e i controlli intuitivi funziona ovunque tu sia

L'ora del giorno non ti rallenterà

Esame sicuro di ogni luogo di lavoro alla luce del giorno o al buio più totale

Documentazione e condivisione facile

Salvataggio delle immagini termiche direttamente nella disco rigido inclusa

RIEPILOGO TECNICO

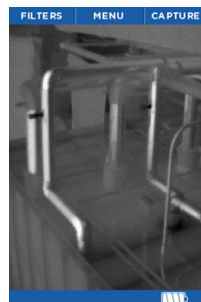
| SPECIFICHE | DESCRIZIONE |
|--|--|
| Sensore termico | 320 x 240 (>76,000 pixels) |
| Distanza di rilevamento | 550 metri |
| Campo visivo | CDV di 32 gradi |
| Range di temperatura | da -40° a 330°C |
| Fotogrammi al secondo | FastFrame >15 Hz |
| Messa a fuoco | Messa a fuoco fissa |
| Torcia | LED da 300 lumen |
| Display | 6cm con Gorilla® Glass |
| Microbolometro | Ossido di vanadio |
| Thermal Sensitivity | < 75 mK |
| Campo spettrale | 7,5 -14 micron |
| Interfaccia utente | Dispositivo autosufficiente con navigazione a 3 pulsanti |
| Scala di indicazione della temperatura | Fahrenheit, Celsius or Kelvin |
| Palette di colori | 9 opzioni |
| Supporti di memorizzazione | 2GB disco rigido inclusa |
| Batteria | tempo di esecuzione 4 ore |
| | Per assistenza e manuali d'uso visita il sito support.thermal.com |

LUCE A LED DA 300 LUMEN



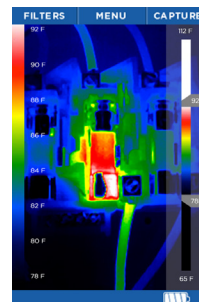
Seek RevealPRO riunisce una potente visione termica e una torcia a LED dalle elevate prestazioni in un unico dispositivo durevole.

INTERFACCIA UTENTE



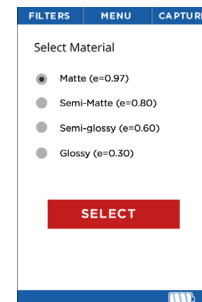
FOTOGRAFIE

Acquisisci e salva le immagini termiche direttamente nella disco rigido inclusa



INTERVALLO E LIVELLO

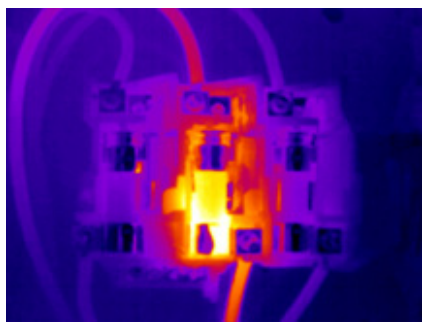
Isola e acquisisci i dettagli termici che contano



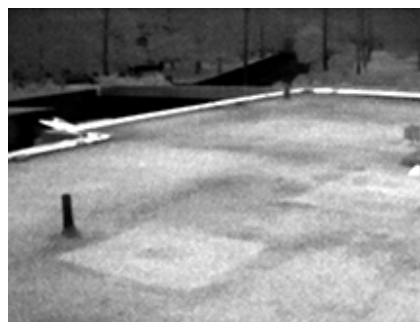
EMISSIVITÀ

Calibra per superfici o sfondi riflettenti quando la precisione è fondamentale

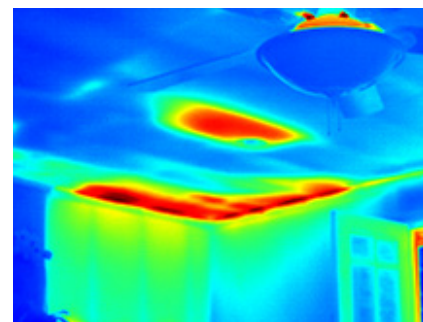
APPLICAZIONI TERMICHE



ISPEZIONE ELETTRICA



RILEVAZIONE DELL'UMIDITÀ



CONTROLLO DELL'EFFICIENZA HVAC

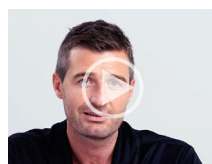
ASSISTENZA ALLA COMMERCIALIZZAZIONE CONGIUNTA



COINVOLGENTI, POPOLARI



VIDEO SUL PRODOTTO



VIDEO TUTORIAL



FOTOGRAFIA TERMICA



MATERIALI PER IL TRAINING



TESTIMONIANZE

Cerca altro su thermal.com

111 Castilian Drive, Santa Barbara, CA 93117 USA

Ingegneri, progetti e produttori Seek Thermal, prodotti di visione termica di alta qualità e piattaforme di base per applicazioni di dati IoT per consumatori, negozi e sensori di calore. Con quartier generale a Santa Barbara, California, sede globale dell'innovazione della visione termica, l'azienda ha sviluppato innovativi principi di fotocamera a visione termica che permettono una gamma di prodotti economici da usare a casa, al lavoro e nel tempo libero. Per ulteriori informazioni visita il sito thermal.com e segui #seekthermal su Instagram e @seekthermal su Twitter.