

Istruzioni

Timer per irrigazione

N°. 1530023

Utilizzo conforme

Il prodotto serve a impostare il tempo di irrigazione per uso esterno. Il tempo di irrigazione può essere impostato fino a 2 ore. Il prodotto può essere commutato in qualsiasi momento all'irrigazione manuale.

Per motivi di sicurezza e di autorizzazioni il prodotto non deve essere smontato e/o modificato. Nel caso in cui il prodotto venga utilizzato per scopi diversi da quelli precedentemente descritti, potrebbe subire dei danni. Inoltre, un uso improprio può rivelarsi pericoloso. Leggere attentamente le istruzioni per l'uso e rispettarle. Consegnare il prodotto ad altre persone solo insieme alle istruzioni per l'uso.

Il prodotto è conforme ai requisiti di legge nazionali ed europei. Tutti i nomi di società e di prodotti citati sono marchi di fabbrica dei rispettivi proprietari. Tutti i diritti riservati.

Contenuto della confezione

- Timer per irrigazione
- Istruzioni



Istruzioni per l'uso aggiornate

È possibile scaricare i manuali d'uso aggiornati al link www.conrad.com/downloads o con la scansione del codice QR. Seguire le istruzioni sulla pagina web.

Spiegazione dei simboli



Il simbolo con un punto esclamativo in un triangolo indica informazioni importanti in queste istruzioni per l'uso, che devono essere rispettate.



Il simbolo freccia si trova laddove vengono forniti consigli speciali e informazioni sul funzionamento.

Avvertenze per la sicurezza

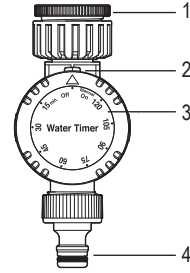


Leggere attentamente le istruzioni per l'uso e rispettare in particolare le avvertenze per la sicurezza. Nel caso in cui non vengano osservate le avvertenze per la sicurezza e le indicazioni relative all'utilizzo conforme contenute in queste istruzioni per l'uso, non ci assumiamo alcuna responsabilità per eventuali danni a cose o persone risultanti. Inoltre in questi casi si estingue la garanzia.

- Questo prodotto non è un giocattolo. Tenerlo fuori dalla portata dei bambini e degli animali domestici.
- Non lasciare incustodito il materiale di imballaggio. Potrebbe trasformarsi in un pericoloso giocattolo per i bambini.
- Proteggere il prodotto dalle temperature estreme, dalla luce solare diretta, da forti vibrazioni, da gas, vapori o solventi infiammabili.
- Non sottoporre il prodotto ad alcuna sollecitazione meccanica.
- Nel caso non sia più possibile l'uso in piena sicurezza, disattivare il prodotto ed evitare che possa essere utilizzato in modo improprio. L'uso sicuro non è più garantito se il prodotto:
 - presenta danni visibili,
 - non funziona più correttamente,
 - è stato conservato per periodi prolungati in condizioni ambientali sfavorevoli oppure
 - è stato esposto a considerevoli sollecitazioni dovute al trasporto.
- Maneggiare il prodotto con cautela. Urti, colpi o la caduta anche da un'altezza minima potrebbero danneggiarlo.
- Osservare anche le avvertenze per la sicurezza e le istruzioni per l'uso degli altri dispositivi a cui viene collegato il prodotto.
- Se sussiste il pericolo di gelo, scollegare il prodotto dal rubinetto dell'acqua e dal tubo e conservare in un luogo protetto.
- Evitare una pressione dell'acqua superiore a 6 bar per prevenire danni.
- Rivolgersi a un esperto in caso di dubbi relativi al funzionamento, alla sicurezza o alle modalità di collegamento del prodotto.
- Far eseguire i lavori di manutenzione, adattamento e riparazione esclusivamente a un esperto o a un laboratorio specializzato.
- In caso di ulteriori domande a cui non viene data risposta in queste istruzioni per l'uso, rivolgersi al nostro servizio clienti tecnico oppure ad altri specialisti.

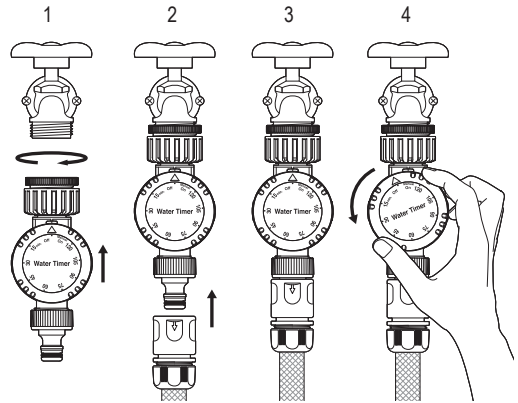
Dispositivi di comando

- 1 Attacco del rubinetto dell'acqua, ingresso
- 2 Puntatore timer
- 3 Rotella di regolazione per timer
- 4 Attacco del tubo, uscita



Funzionamento

- Collegare l'attacco del rubinetto dell'acqua (1) a un rubinetto dell'acqua idoneo. Utilizzare eventualmente un adattatore (non incluso).
- Collegare un tubo dell'acqua con un raccordo idoneo all'attacco del tubo (4).
- Ruotare la rotella di regolazione (3) in senso orario sul tempo desiderato nel puntatore del timer (2). Il tempo impostato può essere modificato di volta in volta, per ridurre o allungare il tempo di irrigazione. Dopo l'impostazione, la rotella di regolazione può essere ruotata in entrambe le direzioni, verso il segno **Off** (riduzione del tempo) o verso **120** (allungamento del tempo).
- Aprire il rubinetto dell'acqua e lasciare aperto. La pressione dell'acqua non deve superare 6 bar. L'acqua defluisce dal tubo fino allo scadere del tempo impostato.
- Posizionare la rotella di regolazione su **Manual On** per impostare manualmente il tempo di irrigazione.



Manutenzione e pulizia

- Per la pulizia non utilizzare in nessun caso detersivi aggressivi, alcol o altri solventi chimici, perché potrebbero danneggiare la superficie o compromettere la funzionalità del prodotto stesso.
- Pulire il prodotto all'esterno utilizzando un panno leggermente umido. Verificare la presenza di sporco all'interno dell'attacco del rubinetto dell'acqua (1). Se è il caso, rimuovere le impurità.

Smaltimento



Alla fine della sua durata in servizio, il prodotto deve essere smaltito in conformità alle disposizioni di legge vigenti.

In questo modo si rispettano gli obblighi di legge contribuendo al contempo alla tutela ambientale.

Dati tecnici

Attacco dell'acqua, ingresso	24,2 mm (3/4")
Durata configurabile	da 1 a 120 min.
Pressione dell'acqua	da 0 a 6 bar
Condizioni di funzionamento e stoccaggio	da 0 a +60 °C, 10 – 95 % UR
Dimensioni (L x A x P)	60 x 130 x 70 mm
Peso	circa 180 g