

## Modulo d'interfaccia - VIP-3/PT/D25SUB/F - 2903782

Si ricorda che i dati qui indicati sono estrapolati dal catalogo online. Per informazioni e dati dettagliati, consultare la documentazione per l'utente. Si intendono applicate le Condizioni di utilizzo generali per i download da Internet. (<http://phoenixcontact.it/download>)



Modulo VARIOFACE con connessioni Push-in e connettore femmina D-SUB miniaturizzato per l'installazione su guide di montaggio NS 35, n. poli: 25

La figura illustra la versione da 37 poli con connettore D-SUB.

### Dati commerciali

package_quantity	1
GTIN	4046356796576

### Dati tecnici

#### Dimensioni

Larghezza	57,1 mm
Altezza	75,8 mm
Profondità	63 mm

#### Condizioni ambientali

Temperatura ambiente (esercizio)	-20 °C ... 50 °C
Temperatura ambiente (trasporto e stoccaggio)	-20 °C ... 70 °C

#### Generalità

Tensione d'esercizio max. ammessa	25 V AC
Tensione d'esercizio max. ammessa	60 V DC
Corrente max. ammessa (per segnale)	2 A
N. poli	25
Segnalazione stato	No
Posizione d'installazione	A scelta

#### Dati di connessione connessione 1

Denominazione collegamento	Livello di campo
Collegamento	Connessione Push-in
Lunghezza di spelatura	8 mm
Sezione conduttore rigida	0,14 mm <sup>2</sup> ... 2,5 mm <sup>2</sup>
Sezione conduttore flessibile	0,14 mm <sup>2</sup> ... 2,5 mm <sup>2</sup>
Sezione conduttore AWG	26 ... 14

#### Dati di connessione connessione 2

Denominazione collegamento	Livello di controllo
----------------------------	----------------------

## Modulo d'interfaccia - VIP-3/PT/D25SUB/F - 2903782

### Dati tecnici

#### Dati di connessione connessione 2

<b>Collegamento</b>	Connettore femmina D-SUB
<b>Numero collegamenti</b>	1
<b>N. poli</b>	25

#### Controllore supportato

<b>Controllore</b>	ABB S800 I/O
- scheda I/O adatta	DI810
- scheda I/O adatta	DI811
- scheda I/O adatta	DI814
- scheda I/O adatta	DI818
- scheda I/O adatta	DI830
- scheda I/O adatta	DI831
- scheda I/O adatta	DI840
- scheda I/O adatta	DI885
- scheda I/O adatta	DO810
- scheda I/O adatta	DO814
- scheda I/O adatta	DO818
- scheda I/O adatta	DO840
- scheda I/O adatta	DP820
- scheda I/O adatta	AI810
- scheda I/O adatta	AI815
- scheda I/O adatta	AI820
- scheda I/O adatta	AI830
- scheda I/O adatta	AI835
- scheda I/O adatta	AI845
- scheda I/O adatta	AO810
- scheda I/O adatta	AO815
- scheda I/O adatta	AO820
- scheda I/O adatta	AO845

#### Normative e prescrizioni

<b>Attacco a norma</b>	CSA
<b>Norme/Disposizioni</b>	IEC 60664
<b>Norme/Disposizioni</b>	DIN EN 50178
<b>Tensione impulsiva di dimensionamento</b>	1,2 kV
<b>Grado d'inquinamento</b>	2
<b>Categoria di sovratensione</b>	II

### Classifiche

#### eCl@ss

<b>eCl@ss 4.0</b>	27250313
<b>eCl@ss 4.1</b>	27250313

## Modulo d'interfaccia - VIP-3/PT/D25SUB/F - 2903782

### Classifiche

#### eCl@ss

eCl@ss 5.0	27250313
eCl@ss 5.1	27250313
eCl@ss 7.0	27141152
eCl@ss 8.0	27141152
eCl@ss 9.0	27141152

#### ETIM

ETIM 4.0	EC002780
ETIM 5.0	EC002780
ETIM 6.0	EC002780

#### UNSPSC


UNSPSC 6.01	30211824
UNSPSC 7.0901	39121421
UNSPSC 11	39121421
UNSPSC 12.01	39121421
UNSPSC 13.2	39121432


### Omologazioni

CSA / UL Recognized / cUL Recognized / EAC / EAC / cULus Recognized /

#### Dettagli omologazione

CSA ®	
Tensione nominale UN	105 V
Corrente nominale IN	2 A
mm <sup>2</sup> /AWG/kcmil	26-14

UL Recognized 	
Tensione nominale UN	125 V
Corrente nominale IN	2 A
mm <sup>2</sup> /AWG/kcmil	26-14

cUL Recognized 	
Tensione nominale UN	125 V
Corrente nominale IN	2 A
mm <sup>2</sup> /AWG/kcmil	26-14

## Modulo d'interfaccia - VIP-3/PT/D25SUB/F - 2903782

### Omologazioni

EAC EAC

ERC

cULus Recognized 

### Accessori

#### Cavo di sistema

CABLE-D25SUB/B/S/ 50/KONFEK/S - 2302120



CABLE-D25SUB/B/S/100/KONFEK/S - 2302133



CABLE-D25SUB/B/S/150/KONFEK/S - 2302146



CABLE-D25SUB/B/S/200/KONFEK/S - 2302159



## Modulo d'interfaccia - VIP-3/PT/D25SUB/F - 2903782

### Accessori

CABLE-D25SUB/B/S/300/KONFEK/S - 2302162



CABLE-D25SUB/B/S/400/KONFEK/S - 2302175



CABLE-D25SUB/B/S/600/KONFEK/S - 2302188



CABLE D-SUB-S/.../.../... - 2302340



CABLE-D25SUB/S/S/100/KONFEK/S - 2305635



CABLE-D25SUB/S/S/200/KONFEK/S - 2305648



## Modulo d'interfaccia - VIP-3/PT/D25SUB/F - 2903782

### Accessori

---

CABLE-D25SUB/S/S/300/KONFEK/S - 2305651



CABLE D-SUB-S-S-S/.../.../... - 2302434



CABLE D-SUB-B-B-S/.../.../... - 2302421



### Segnamorsetti non siglati

UC-TM 4 - 0818111



UC-TM 6 - 0818085



## Modulo d'interfaccia - VIP-3/PT/D25SUB/F - 2903782

### Accessori

ZB 5,08:UNBEDRUCKT - 0809793



ZB 22:UNBEDRUCKT - 0811862



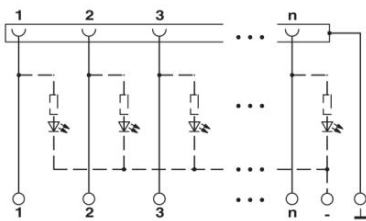
### Sistema di stampa

BLUEMARK X1 - 5147777



### Disegni

#### Schema di collegamento



Phoenix Contact 2016 © - all rights reserved  
<http://www.phoenixcontact.com>