

Modulo di espansione - PSR-MC82-5NO-1NC-1DO-24DC-SC - 2702382

Si ricorda che i dati qui indicati sono estrapolati dal catalogo online. Per informazioni e dati dettagliati, consultare la documentazione per l'utente. Si intendono applicate le Condizioni di utilizzo generali per i download da Internet. (<http://phoenixcontact.it/download>)



Ampliamento contatto fino bis SILCL 3, cat. 4, PL e In combinazione con un apparecchio di misurazione adatto, 5 contatti di sicurezza, $U_S = 24 \text{ V DC}$, morsetti a vite a innesto

I vantaggi

- Fino cat. 4/PL e secondo ISO 13849-1, SILCL 3 secondo IEC 62061 in combinazione con un apparecchio di misurazione adatto
- Spessore ridotto della custodia di soli 17,5 mm
- Comando a uno o due canali
- 5 contatti di sicurezza, 1 contatto di segnalazione, 1 uscita di segnalazione digitale
- Attivazione automatica



Dati commerciali

package_quantity	1
GTIN	4055626145471

Dati tecnici

Nota

Limitazione dell'uso	EMC: prodotto in classe A, vedere la dichiarazione del produttore nell'area download
----------------------	--

Dimensioni

Larghezza	17,5 mm
Altezza	112,2 mm
Profondità	114,5 mm

Condizioni ambientali

Temperatura ambiente (esercizio)	-20 °C ... 60 °C (tenere conto del derating)
Temperatura ambiente (trasporto e stoccaggio)	-40 °C ... 80 °C
Umidità dell'aria massima consentita (funzionamento)	75 % (nella media, talvolta 85%, nessuna condensa)
Max. umidità dell'aria. consentita (stoccaggio/trasporto)	75 % (nella media, talvolta 85%, nessuna condensa)
Urti	15g (in caso di sollecitazioni dovute a urti, è possibile che si verifichino reazioni di contatto con una durata fino a 6 ms).
Altezza	max. 2000 m (su NN)

Modulo di espansione - PSR-MC82-5NO-1NC-1DO-24DC-SC - 2702382

Dati tecnici

Dati d'ingresso

Tensione di alimentazione del circuito di comando di dimensionamento U_s	24 V DC -20 % / +25 %
Corrente di alimentazione, di comando, di dimensionamento I_s	tip. 80 mA
Assorbimento di potenza a U_s	tip. 1,92 W
Corrente istantanea	30 mA ($\Delta t = 7$ ms con U_s)
Tempo di eccitazione tipica	< 50 ms
Tip. tempo di eccitazione con U_s	< 50 ms (comando mediante A1/A2)
Tempo di diseccitazione tipico	< 25 ms (comando mediante A1/A2)
Tempo di ripristino	< 100 ms
Segnalazione stato	2 x LED verdi
Frequenza di commutazione massima	0,5 Hz
Tempo filtro	4 ms (su A1-A2 in presenza di interruzioni di tensione con U_s)
Tempo filtro	max. 1 ms (su A1/A2; larghezza degli impulsi di prova; impulsi di uscita/test dell'oscurità)
Tempo filtro	5 ms (su A1/A2; velocità degli impulsi di prova; impulsi di uscita/test dell'oscurità)
Tempo filtro	In caso di larghezza degli impulsi di prova < 1 ms: velocità impulsi prova = 5 x larghezza impulsi prova
Tempo filtro	max. 1 ms (su A1/A2; larghezza degli impulsi di prova; impulsi di entrata/test della luminosità)
Tempo filtro	10 ms (su A1/A2; velocità degli impulsi di prova; impulsi di entrata/test della luminosità)
Tempo filtro	Disattivate gli impulsi di entrata/test della luminosità nelle applicazioni di sicurezza.

Dati d'uscita

Esecuzione dei contatti	5 contatti di sicurezza
Esecuzione dei contatti	1 circuito di retroazione
Materiale dei contatti	AgSnO ₂
Min. tensione commutabile	5 V AC/DC
Max. tensione commutabile	24 V DC (Contatto di sicurezza 23/24)
Max. tensione commutabile	250 V AC/DC (per tutti gli altri contatti di sicurezza, rispettare la curva di carico)
Corrente di carico permanente	6 A (tenere conto del derating)
Min. corrente d'inserzione	10 mA
Max. corrente d'inserzione	6 A
arit. Corrente totale	64 A ² (tenere conto del derating)
Potenza commutabile	min. 50 mW
Fusibile d'uscita	10 A gL/gG (Contatto in chiusura)
Fusibile d'uscita	6 A gL/gG (contatto di segnalazione)
Fusibile d'uscita	6 A gL/gG (Contatti in chiusura, per applicazioni Low Demand)
Fusibile d'uscita	4 A gL/gG (Contatti in apertura, per applicazioni Low Demand)

Modulo di espansione - PSR-MC82-5NO-1NC-1DO-24DC-SC - 2702382

Dati tecnici

Uscite di segnalazione

Numero uscite	1 (digitale, PNP)
Tensione	tip. 23 V DC ($U_s - 1 V$)
Corrente	max. 100 mA
Max. corrente d'inserzione	500 mA ($\frac{I_{FS}}{I_{T3}} = 1 \text{ ms con } U_s$)
Protezione contro cortocircuito	sì

Generalità

Tipo di relè	Relè elettromagnetico con contatti a guida forzata secondo EN 50205
Durata meccanica	10×10^6 cicli di manovre
Rapporto ciclo di esercizio	100 % ED
Peso netto	215 g
Tipo di montaggio	Montaggio su guida di supporto
Indicazione per il montaggio	vedere curva derating
Posizione d'installazione	verticale o orizzontale
Grado di protezione	IP20
Grado di protez. luogo di installazione min.	IP54
Comando	uno e a due canali
Colore custodia	giallo

Dati di collegamento

Collegamento	Connessione a vite
a innesto	sì
Sezione conduttore rigido min.	0,2 mm ²
Sezione conduttore rigido max.	2,5 mm ²
Sezione conduttore flessibile min.	0,2 mm ²
Sezione conduttore flessibile max.	2,5 mm ²
Sezione trasversale conduttore AWG min.	24
Sezione trasversale conduttore AWG max.	12
Lunghezza di spelatura	7 mm
Filettatura	M3

Dati tecnici di sicurezza

Categoria di arresto	0
Denominazione	IEC 61508 - High-Demand
Safety Integrity Level (SIL)	3 (in combinazione con un apparecchio di misurazione adatto)
Denominazione	IEC 61508 - Low-Demand
Safety Integrity Level (SIL)	3 (in combinazione con un apparecchio di misurazione adatto)
Denominazione	EN ISO 13849
Performance Level (PL)	e (in combinazione con un apparecchio di misurazione adatto)
Categoria	4 (in combinazione con un apparecchio di misurazione adatto)
Denominazione	EN 62061

Modulo di espansione - PSR-MC82-5NO-1NC-1DO-24DC-SC - 2702382

Dati tecnici

Dati tecnici di sicurezza

Safety Integrity Level Claim Limit (SIL CL)	3 (in combinazione con un apparecchio di misurazione adatto)
--	--

Normative e prescrizioni

Urti	15g (in caso di sollecitazioni dovute a urti, è possibile che si verifichino reazioni di contatto con una durata fino a 6 ms).
Denominazione	Distanze in aria e superficiali fra i circuiti
Norme/Disposizioni	DIN EN 50178
Tensione di isolamento di nominale	250 V AC
Tensione di isolamento nominale	250 V AC
Tensione impulsiva di dimensionamento / isolamento	Isolamento base 4 kV tra tutti i circuiti
Tensione impulsiva di dimensionamento / isolamento	Isolamento base 4 kV tra tutti i circuiti e la custodia
Tensione impulsiva di dimensionamento / isolamento	Separazione sicura, isolamento rinforzato 6 kV fra circuiti d'ingresso e contatti di sicurezza 33/34, 43/44 e 63/64
Grado d'inquinamento	2
Categoria di sovratensione	III
Vibrazione (esercizio)	10 Hz ... 150 Hz, 2g (In caso di sollecitazioni meccaniche dovute alle vibrazioni, è possibile che si verifichino reazioni di contatto con durata fino a 1 ms.)
Conformità	CE conforme

Environmental Product Compliance

China RoHS	Periodo di utilizzo conforme a destinazione senza danni per l'ambiente (EFUP): 50 anni
China RoHS	Le informazioni sulle sostanze pericolose si trovano nella dichiarazione del fabbricante alla voce "Downloads"

Classifiche

eCl@ss

eCl@ss 5.1	27371901
eCl@ss 6.0	27371819
eCl@ss 8.0	27371819
eCl@ss 9.0	27371819

ETIM

ETIM 3.0	EC001449
ETIM 4.0	EC001449
ETIM 5.0	EC001449
ETIM 6.0	EC001449

UNSPSC

UNSPSC 13.2	39121501
--------------------	----------

Modulo di espansione - PSR-MC82-5NO-1NC-1DO-24DC-SC - 2702382

Omologazioni

UL Listed / cUL Listed / Functional Safety / cULus Listed /

Dettagli omologazione

UL Listed

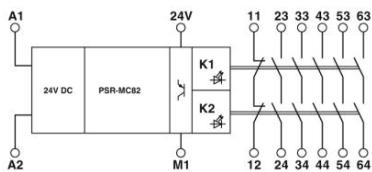
cUL Listed

Functional Safety

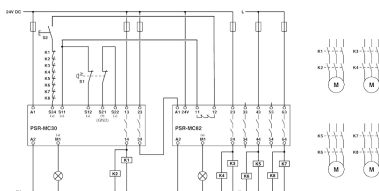
cULus Listed

Disegni

Diagramma a blocchi



Schema di collegamento



Phoenix Contact 2016 © - all rights reserved
<http://www.phoenixcontact.com>