

## Istruzioni

# Patchpanel CAT6A 24 porte

N. ord. 1676579

### Uso previsto

Il prodotto è destinato al cablaggio di cavi di rete rigidi secondo CAT6A. Inoltre, il cavo patch convenzionale può essere collegato a connettori RJ45.

Per motivi di sicurezza, non è possibile smontare e/o modificare il prodotto. Se si utilizza il prodotto per scopi diversi rispetto a quelli prescritti, il prodotto potrebbe danneggiarsi. Inoltre, un uso improprio può causare pericoli come ad es. corto circuito, incendio ecc. Leggere attentamente le istruzioni, conservarle e osservarle. Cedere il prodotto a terzi solo insieme a questo manuale.

Il prodotto è conforme a tutte le normative nazionali ed europee vigenti. Tutti i nomi di società e prodotti sono marchi commerciali dei rispettivi proprietari. Tutti i diritti riservati.

### Fornitura

- Patchpanel
- Materiale di montaggio (viti, tasselli, fascette per cavo)
- Istruzioni



### Istruzioni di funzionamento attuali

Scaricare le istruzioni aggiornate dal link [www.conrad.com/downloads](http://www.conrad.com/downloads) indicato di seguito o scansionare il codice QR riportato. Seguire tutte le istruzioni sul sito web.

### Spiegazione dei simboli



Questo simbolo indica particolari pericoli connessi alla movimentazione, all'utilizzo o al funzionamento.



Il simbolo della freccia indica che vi sono suggerimenti e indicazioni speciali relativi al funzionamento.

### Indicazioni di sicurezza



**Leggere attentamente le istruzioni ed osservare soprattutto le avvertenze di sicurezza. Se non si osservano le indicazioni di sicurezza e le informazioni sul corretto utilizzo presenti nel manuale d'uso, non ci assumiamo alcuna responsabilità per i danni a persone/cose risultanti. In tali casi, la garanzia decade.**

- Il prodotto non è un giocattolo. Tenere lontano da bambini e animali domestici.
- Non lasciare materiale da imballaggio incustodito. Potrebbe diventare un giocattolo pericoloso per i bambini.
- Proteggere il prodotto da temperature estreme, luce solare diretta, forti vibrazioni, elevata umidità, bagnato, gas infiammabili, vapori e solventi.
- Non esporre il prodotto a sollecitazioni meccaniche.
- Se non è più possibile il funzionamento sicuro, non utilizzare il prodotto e proteggerlo dall'uso improprio. Non è più possibile il funzionamento sicuro quando il prodotto:
  - è visibilmente danneggiato,
  - non funziona più correttamente,
  - per un lungo periodo di tempo è stato conservato in condizioni ambientali sfavorevoli o
  - è stato sottoposto a sollecitazioni notevoli durante il trasporto.
- Prestare attenzione al prodotto. Urti, colpi o una caduta da un'altezza bassa possono danneggiare.
- In caso di dubbi circa il funzionamento, la sicurezza o il collegamento del prodotto, contattare uno specialista.
- Far eseguire interventi di manutenzione, riparazione e regolazione solo da uno specialista/officina specializzata.
- In caso di domande che non trovano risposta in questo manuale d'uso, non esitate a contattare il nostro servizio clienti o altro specialista.

### Collegamento e montaggio

- Rimuovere il coperchio. Per far ciò, premere le due molle di fissaggio di sinistra e destra un po' verso la parte posteriore; in questo modo il coperchio può essere piegato e rimosso.
- Tagliare la guaina del cavo di rete di circa 45 mm con attenzione. Non danneggiare la schermatura e il conduttore interno!



- Staccare la guaina dal cavo.



- Tirare la schermatura all'indietro sopra la guaina del cavo e avvolgere.



- Allentare la staffa metallica per il fermacavo.

- Inserire il cavo di rete e avvitare il fermacavo con le mani in modo che la schermatura si trovi al di sotto del fermacavo e stabilisca un contatto.



- Non forzare, non serrare troppo forte il cavo.

- Rimuovere la schermatura delle coppie.

→ Per cablaggio utilizzare la codifica a colori secondo T568A o T568B (di regola in Europa si utilizza T568A). Non mescolare entrambi i codici di colore nella propria rete, altrimenti le connessioni di rete potrebbero non funzionare.

Pin	T568A	T568B
1	Bianco/Verde	Bianco/Arancione
2	Verde	Arancione
3	Bianco/Arancione	Bianco/Verde
4	Blu	Blu
5	Bianco/Blu	Bianco/Blu
6	Arancione	Verde
7	Bianco/Marrone	Bianco/Marrone
8	Marrone	Marrone

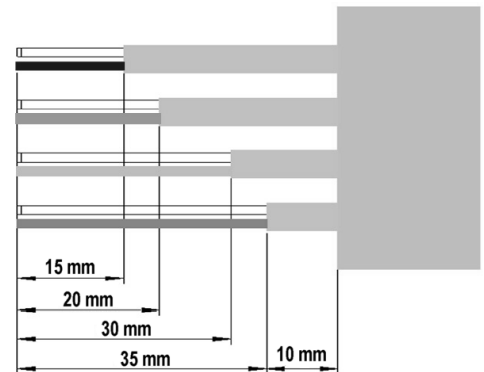
#### T568A

Bianco/Verde + Verde

Bianco/Arancione + Arancione

Bianco/Marrone + Marrone

Bianco/Blu + Blu



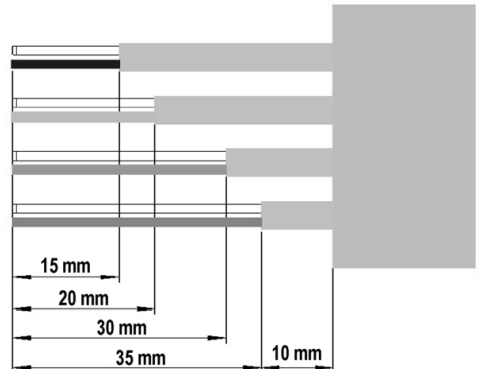
#### T568B

Bianco/Arancione + Arancione

Bianco/Verde + Verde

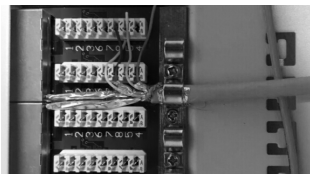
Bianco/Marrone + Marrone

Bianco/Blu + Blu

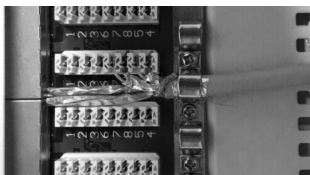
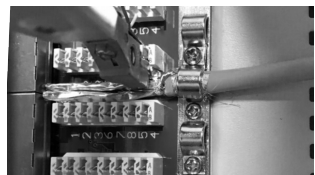


- Tagliare la rispettiva schermatura di coppia accuratamente, ad es. con una pinza diagonale.

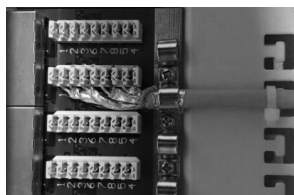
→ Condurre la schermatura fino ai morsetti a taglio.



- Collegare i conduttori (partendo dal morsetto a taglio posteriore 8) con un inseritore di cavo LSA. Osservare la corretta codifica a colori.



- Infine, il cavo deve essere fissato con una fascetta. Per un ulteriore cavo di rete procedere come descritto in precedenza.
- Quando tutti i cavi sono collegati, riposizionare il coperchio, in modo che si arresti.



- Montare il pannello patch nel proprio quadro elettrico. A tal fine utilizzare materiale di montaggio idoneo.
- Collegare il cavo di massa del pannello patch a un collegamento idoneo del proprio quadro elettrico.
- Etichettare la porta di rete sul pannello patch in modo appropriato, in modo che sia possibile controllare le connessioni e i collegamenti dei cavi in modo più semplice in caso di guasto.

## Smaltimento



Il prodotto non appartiene ai rifiuti domestici. Alla fine del suo ciclo di vita, smaltire il prodotto in conformità alle normative vigenti in materia.

## Dati tecnici

Specifiche .....	CAT6A
	ISO/IEC 11801:2002 Classe EA
	EN 50173 Classe EA
	EIA/TIA 568-C Cat.6A IEC 60603-7-51
	Supporta PoE per IEEE 802.3af, PoE+ per IEEE 802.3at
	LSA T568A/B
Guida cavo .....	Orizzontale
Tipo di cavo .....	STP
Unità di altezza .....	1 HE
Quadro elettrico idoneo .....	Larghezza = 483 mm (19")
Numero di porte.....	24
Condizioni ambientali .....	Temperatura: da -10 °C a +60 °C, umidità 10% a 85%, senza condensa
Dimensioni.....	482,6 x 106,8 x 44,45 mm (L x P x A)
Peso .....	1440 g

Questa è una pubblicazione da Conrad Electronic SE, Klaus-Conrad-Str. 1, D-92240 Hirschau (www.conrad.com).

Tutti i diritti, compresa la traduzione sono riservati. È vietata la riproduzione di qualsivoglia genere, quali fotocopie, microfilm o memorizzazione in attrezzature per l'elaborazione elettronica dei dati, senza il permesso scritto dell'editore. È altresì vietata la riproduzione sommaria. La pubblicazione corrisponde allo stato tecnico al momento della stampa.

© Copyright 2018 by Conrad Electronic SE.

1676579\_V2\_0718\_02\_VTP\_m\_it