

sygonix®

Istruzioni per l'app

Micro telecamera WLAN HD

N°. 1677715

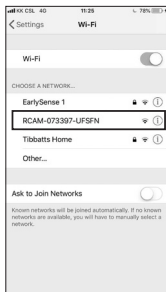
Sommario

	Pagina
1. Collegamento	3
a) Connessione della telecamera al telefono	3
b) Aggiunta della telecamera all'app	3
c) Aggiunta di un'altra telecamera	5
d) Connessione della telecamera a un router WiFi	5
2. Live feed	6
a) Accesso al live feed	6
b) Impostazioni del live feed	7
3. Impostazioni	7
4. Galleria App	9
a) Modifica della galleria delle app	9
b) Eliminazione di tutta la galleria delle app della telecamera	9
5. Informazioni di sistema	10

1. Collegamento

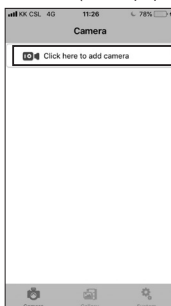
a) Connessione della telecamera al telefono

- Accendere la telecamera.
 - Il LED giallo lampeggia lentamente (modalità associazione).
- Se il LED si accende in blu, la telecamera è in modalità standby. Premere il pulsante **WIFI** per entrare in modalità associazione.
- Aprire le impostazioni WiFi del telefono. Selezionare "RCAM-XXXXXX-XXXXX" dall'elenco e accedere alla rete.

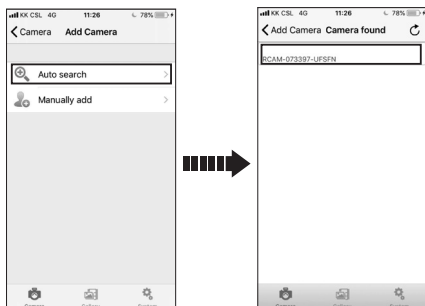


b) Aggiunta della telecamera all'app

- Scaricare e aprire l'app "Mini WiFi Cam" sul telefono.
- Toccare "Click here to add a camera" (Clicca qui per aggiungere una telecamera).



- Toccare “Auto search” (Ricerca automatica) e, successivamente, il nome della telecamera “RCAM-XXXXXX-XXXXX”.



→ Se la ricerca automatica non funziona, toccare “Manually add” (Aggiungi manualmente).

Name (Nome)	Inserire un nome di propria scelta.
ID	Inserire il numero ID (RCAM-XXXXXX-XXXXX) riportato sul fondo della telecamera.
User name (Nome utente)	Non modificare il nome utente predefinito.
Password	Lasciare vuota questa casella.

c) Aggiunta di un'altra telecamera

Per aggiungere un'altra telecamera, toccare "Click here to add camera" (Clicca qui per aggiungere una telecamera).

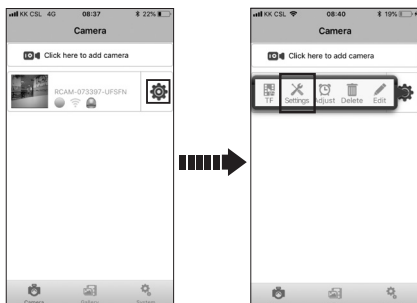


→ È possibile salvare fino a 6 telecamere, in base alla condizione della rete.

d) Connessione della telecamera a un router WiFi

→ Questa azione consente all'utente di visualizzare il live feed da una postazione remota.

- Per connettere la telecamera a un router WiFi, è innanzitutto necessario che la stessa sia connessa e aggiunta all'app del telefono.
- Toccare l'icona a ingranaggio e selezionare "Settings" (Impostazioni).

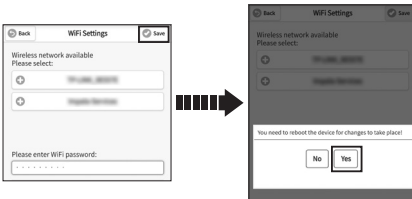


- Toccare "WiFi Settings" (Impostazioni WiFi).

- Selezionare la rete WiFi desiderata e inserire la password corrispondente.



- Toccare "Save" (Salva) e poi "Yes" (Sì) nella finestra popup.

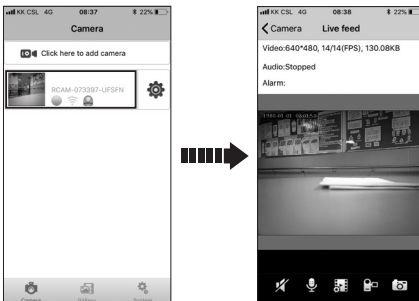


- La telecamera è riavviata automaticamente e connessa al router WiFi in 1-2 minuti.






2. Live feed

a) Accesso al live feed

Per accedere al live feed, toccare la finestra della telecamera.

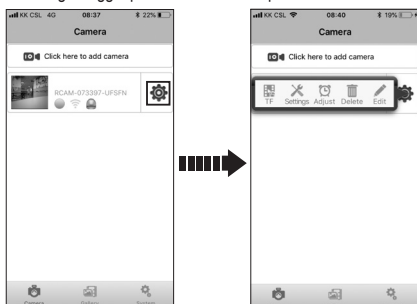







b) Impostazioni del live feed

	Audio on/off
	Questa icona non ha alcuna funzione in questa modalità.
	Modalità TV / Regolazione risoluzione
	Registrazione video manuale
	Istantanea

3. Impostazioni

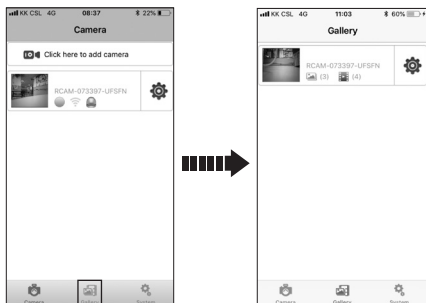
Toccare l'icona a ingranaggio per accedere alle impostazioni della telecamera.



	Device record list (Elenco registrazioni dispositivo)	Visualizzare, eliminare o condividere registrazioni.
	WiFi Settings (Impostazioni WiFi)	Scegliere e salvare una rete WiFi.
	Mail Settings (Impostazioni posta)	Salvare le impostazioni di posta per le notifiche tramite e-mail. → L'opzione "Authentication" (Autenticazione) deve essere attivata.
	Alarm Settings (Impostazioni allarme) → Funziona solo se le impostazioni di posta sono attivate	<ul style="list-style-type: none"> • Motion detection (Rilevazione movimento) • Send alarm email (Invio e-mail di allarme) • Alarm recording (Registrazione allarme)
	User Settings (Impostazioni utente)	È possibile impostare un nuovo nome utente e una nuova password per un altro utente. È inoltre possibile condividere l'ID della telecamera e il nome utente e la password nuovi con un altro utente. L'altro utente può scaricare l'app e aggiungere manualmente la telecamera.
	Restore default (Ripristina predefiniti)	Ripristinare le impostazioni predefinite.
	Auto Upgrade System Firmware (Aggiornamento automatico firmware di sistema)	Aggiornare il firmware all'ultima versione.
	Time Adjust (Regolazione ora)	Impostare la stessa ora del cellulare.
	Delete (Elimina)	Eliminare una telecamera dall'elenco telecamere.
	Edit (Modifica)	Modificare le informazioni della telecamera.

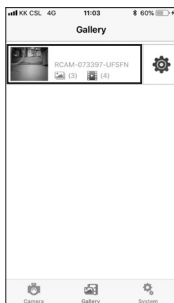
4. Galleria App

Toccare "Gallery" (Galleria) per accedere alle impostazioni della galleria delle app.



a) Modifica della galleria delle app

- Toccare la finestra della telecamera per accedere alla relativa galleria delle app.
- È possibile eliminare o esportare una registrazione/foto particolare.



b) Eliminazione di tutta la galleria delle app della telecamera

Per eliminare tutta la galleria della telecamera, toccare l'icona a ingranaggio e poi "Delete" (Elimina).

5. Informazioni di sistema



Toccare "System" (Sistema) per:

- Attivare/disattivare i messaggi push
- Visualizzare le informazioni sulla versione del sistema

Publicato da Conrad Electronic SE, Klaus-Conrad-Str. 1, D-92240 Hirschau (www.conrad.com).

Tutti i diritti, compresa la traduzione, riservati. È vietata la riproduzione di qualsivoglia genere, quali fotocopie, microfilm o memorizzazione in attrezzature per l'elaborazione elettronica dei dati, senza il permesso scritto dell'editore. È vietata la ristampa, anche parziale. Questa pubblicazione rappresenta lo stato tecnico al momento della stampa.

Copyright 2018 Conrad Electronic SE.