

OMNIMATE Power - Serie WGK WGK 50/Z GN/YE BX

Weidmüller Interface GmbH & Co. KG
Klingenbergstraße 16
D-32758 Detmold
Germany
Fon: +49 5231 14-0
Fax: +49 5231 14-292083
www.weidmueller.com

Illustrazione del prodotto



Come da figura

I WGK sono particolarmente adatti alle custodie elettroniche industriali di convertitori di frequenza, alimentatori o filtri dove custodie isolate sicure per le dita sul lato interno ed esterno offrono una tecnica di collegamento comoda e affidabile. Per adattare al meglio l'inserimento dei cavi alle condizioni di montaggio prescritte, Weidmüller offre due varianti con direzione di uscita orizzontale (WGK) e verticale (WGKV).

Dati generali per l'ordinazione

Tipo	WGK 50/Z GN/YE BX
Nr.Cat.	2427810000
Versione	OMNIMATE Power - Serie WGK, Morsetto passante, Sezione di dimensionamento: 50 mm ² , Wemid (PA)
GTIN (EAN)	4050118436914
CPZ	10 Pezzo
Parametri prodotto	IEC: 690 V / 150 A / 16 - 50 mm ² UL: 600 V / 150 A / AWG 6 - AWG 1/0
Imballaggio	Box

**OMNIMATE Power - Serie WGK
WGK 50/Z GN/YE BX**

Weidmüller Interface GmbH & Co. KG
Klingenbergstraße 16
D-32758 Detmold
Germany
Fon: +49 5231 14-0
Fax: +49 5231 14-292083
www.weidmueller.com

Dati tecnici
Dimensioni e peso

Peso netto 98,25 g

Parametri del sistema

Famiglia prodotti	OMNIMATE Power - Serie WGK	Tecnica di collegamento cavi	Collegamento a vite
Direzione d'uscita del conduttore	180°	assemblabile da parte del cliente	Si
Lama cacciavite	1,2 x 6,5	Coppia di serraggio, min.	4 Nm
Coppia di serraggio, max.	5,5 Nm	Vite di serraggio	M 6
Lunghezza di spellatura	24 mm	Protezione da contatto accidentale secondo DIN VDE 0470	IP 20

Dati del materiale

Materiale isolante	Wemid (PA)	Colori	Verde/giallo
Tabella dei colori (simile)	non specificato	Classe d'infiammabilità UL 94	V-0
Materiale dei contatti	E-Cu	Superficie dei contatti	stagnato
Temperatura di magazzinaggio, min.	-25 °C	Temperatura di magazzinaggio, max.	55 °C
Umidità relativa durante l'immagazzinaggio, max.	80 %	Temperatura d'esercizio, min.	-50 °C
Temperatura d'esercizio, max.	120 °C	Campo della temperatura di montaggio, min.	-25 °C
Campo della temperatura di montaggio, max.	120 °C		

Conduttori adatti al collegamento

Campo di sezioni, min.	10 mm ²		
Campo di sezioni, max.	50 mm ²		
Sezione di collegamento cavo AWG, min.	AWG 6		
Sezione di collegamento cavo AWG, max.	AWG 1/0		
rigido, min. H05(07) V-U	16 mm ²		
rigido, max. H05(07) V-U	50 mm ²		
Semirigido, min. H07V-R	16 mm ²		
multifilare, max. H07V-R	50 mm ²		
Flessibile, min. H05(07) V-K	16 mm ²		
Flessibile, max. H05(07) V-K	50 mm ²		
con terminale a norma DIN 46 228/1, min.	10 mm ²		
con terminale a norma DIN 46 228/1, max.	50 mm ²		
Conduttore innestabile	Sezione trasversale per il collegamento del conduttore	Tipo	con cablaggio di precisione
	AEH	nominale	35 mm ²
		Lunghezza di spellatura	nominale 25 mm
Campo di serraggio max.	50 mm ²		

Dati di dimensionamento secondo IEC

Testato secondo lo standard	IEC 60664-1, IEC 61984	Corrente di dimensionamento, numero minimo di poli (Tu=20 °C)	150 A
Corrente di dimensionamento, numero massimo di poli (Tu=20 °C)	150 A	Tensione nominale con classe di sovratensione/grado di lordura III/3	690 V
Sovratensione nominale con classe di sovratensione/grado di lordura III/3	6 kV		

Data di creazione 12 giugno 2019 8.12.30 CEST

**OMNIMATE Power - Serie WGK
WGK 50/Z GN/YE BX**

Weidmüller Interface GmbH & Co. KG
 Klingenbergstraße 16
 D-32758 Detmold
 Germany
 Fon: +49 5231 14-0
 Fax: +49 5231 14-292083
 www.weidmueller.com

Dati tecnici**Dati di dimensionamento secondo CSA**

Tensione nominale (Gruppo B / CSA)	600 V	Tensione nominale (Gruppo C / CSA)	600 V
Corrente nominale (Gruppo B / CSA)	150 A	Corrente nominale (Gruppo C / CSA)	150 A
Sezione di collegamento cavo AWG, min.	AWG 6	Sezione di collegamento cavo AWG, max.	AWG 1/0

Dati di dimensionamento sec. UL 1059

Istituto (cURus)		N° certificato (cURus)	E60693
Tensione nominale (Gruppo B / UL 1059)	600 V	Tensione nominale (Gruppo C / UL 1059)	600 V
Corrente nominale (Gruppo B / UL 1059)	150 A	Corrente nominale (Gruppo C / UL 1059)	150 A
Sezione di collegamento cavo AWG, min.	AWG 6	Sezione di collegamento cavo AWG, max.	AWG 1/0
Riferimento ai valori di omologazione	Le specifiche indicano i valori massimi, per i dettagli fare riferimento al certificato di conformità.		

Imballaggio

Imballaggio	Box	Lunghezza VPE	0 m
Larghezza VPE	0 m	Altezza VPE	0 m

Classificazioni

ETIM 6.0	EC001283	eClass 6.2	27-14-11-34
eClass 9.0	27-14-11-34	eClass 9.1	27-14-11-34

Note

Note	<ul style="list-style-type: none"> • Le distanze in aria e superficiali rispetto agli altri componenti devono essere conformi a quanto riportato nelle apposite norme applicative. Per garantire tale conformità occorre incapsulare completamente il dispositivo o utilizzare piastre distanziali aggiuntive. • I dati di dimensionamento si riferiscono ai singoli componenti. Per le distanze in aria e superficiali rispetto agli altri componenti, fare riferimento alle relative norme in funzione dell'applicazione. • Colori: SW = nero; GN/YL = verde/giallo; GY = grigio • Altri colori a richiesta • WGK: Tensione di dimensionamento pareti in plastica: 1 - 6 mm = 800 V; pareti in metallo 1 - 2,5 mm = 800 V; pareti in metallo: 2,5 - 6 mm = 690 V • I terminali sono obbligatori per i fili semirigidi con più di 19 trefoli.
------	--

Approvazioni

Omologazioni	
ROHS	Conforme

Foglio dati**OMNIMATE Power - Serie WGK
WGK 50/Z GN/YE BX**

Weidmüller Interface GmbH & Co. KG
Klingenbergstraße 16
D-32758 Detmold
Germany
Fon: +49 5231 14-0
Fax: +49 5231 14-292083
www.weidmueller.com

Dati tecnici**Downloads**

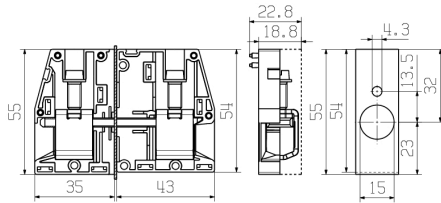
Brochure/Catalogo	FL DRIVES EN MB DEVICE MANUF. EN FL DRIVES DE FL_BASE_STATION_EN FL ELEVATOR EN FL POWER SUPPLY EN FL 72H SAMPLE SER EN PO OMNIMATE EN
Dati ingegneristici	STEP
Omologazione/Certificato/Documento di conformità	Declaration of the Manufacturer

**OMNIMATE Power - Serie WGK
WGK 50/Z GN/YE BX**

Weidmüller Interface GmbH & Co. KG
Klingenbergstraße 16
D-32758 Detmold
Germany
Fon: +49 5231 14-0
Fax: +49 5231 14-292083
www.weidmueller.com

Disegni

Dimensional drawing



WGK 50_Z...

Graph

