

interruttore automatico differenziale, a 4 poli, Tipo AC, In: 63 A, 500 mA, Un AC: 400 V



Versione	
Marca del prodotto	SETRON
Denominazione del prodotto	Interruttore differenziale
Esecuzione del prodotto	Intervento istantaneo
Dati tecnici generali	
Numero di poli	4
Grandezza costruttiva per apparecchi di installazione da incasso / secondo DIN 43880	1
Protezione da contatto contro la folgorazione	protetto contro contatti con le dita e il dorso della mano
Resistenza a corrente di cortocircuito	10 kA
interruttore di potenza / [nicht versorgt - Grundtyp]	5SV4
Durata di vita meccanica (cicli di manovra) / tip.	10 000
Funzione di commutazione / Ritardo di breve durata	No
Categoria di sovratensione	III
Tensione di alimentazione	
Corrente / con AC / valore nominale	63 A
<ul style="list-style-type: none"> <li>Tensione di alimentazione / con AC / valore nominale</li> </ul>	230/400 V

• Tensione di alimentazione / per dispositivo di prova / min.	100 V
• valore nominale	50 Hz

### Classe di protezione

Grado di protezione IP	IP20, per installazione in quadro di distribuzione, con conduttori collegati
------------------------	--

### Capacità di commutazione

Potere di interruzione corrente / secondo IEC 61008-1 / valore nominale	0,8 kA
---	--------

### Dissipazione

Potenza dissipata [W] / con valore nominale di corrente / con AC / in stato di funzionamento caldo / per ogni polo	3,9 W
--	-------

### Elettricità

Corrente di guasto per sgancio / valore nominale	500 mA
--	--------

corrente nominale  $I_n$  / [nicht versorgt - IEC, DIN/VDE]

• [nicht versorgt - bei 40 Cel]	63 A
• [nicht versorgt - bei 45 Cel]	63 A
• [nicht versorgt - bei 50 Cel]	63 A
• [nicht versorgt - bei 55 Cel]	63 A
• [nicht versorgt - bei 60 Cel]	63 A
• [nicht versorgt - bei 65 Cel]	57,35 A
• [nicht versorgt - bei 70 Cel]	48,84 A

Tipo di corrente di guasto	AC
----------------------------	----

Valore $I^2t$ / consentito	110 000 A <sup>2</sup> ·s
----------------------------	---------------------------

Frequenza di impiego	50 Hz
----------------------	-------

### Dettagli

Caratteristica del prodotto / senza silicone	Sì
--	----

Ampliamento del prodotto / montabile a incasso / dispositivi addizionali	Sì
--	----

### Conessioni

Sezione di conduttore collegabile	
• filo rigido	0,75 ... 35 mm <sup>2</sup>
• multifilare	0,75 ... 35 mm <sup>2</sup>

Coppia di serraggio / con morsetti a vite	2,5 ... 3 N·m
---	---------------

Posizione / del cavo di rete	in alto o in basso
------------------------------	--------------------

### Progettazione meccanica

Altezza	90 mm
---------	-------

Larghezza	72 mm
-----------	-------

Profondità	70 mm
------------	-------

Profondità di incasso	70 mm
-----------------------	-------



Numero delle unità modulari di larghezza	4
Tipo di fissaggio	Guida DIN (REG)
Posizione di montaggio	a piacere
Peso netto	379 g

### Condizioni ambientali

Temperatura ambiente	-25 ... +45 °C
• durante l'immagazzinaggio	-40 ... +75 °C

### Certificati

Codice di riferimento	
• secondo EN 61346-2	F
• secondo IEC 81346-2:2009	F

General Product Approval	Declaration of Conformity	other	Railway
 CCC	 EG-Konf.	<a href="#">Miscellaneous</a>	<a href="#">Vibration and Shock</a>



CCC



IMQ

[Miscellaneous](#)



EG-Konf.

[Miscellaneous](#)

[Vibration and Shock](#)

### Railway

[Confirmation](#)

### Ulteriori informazioni

**Information- and Downloadcenter (Cataloghi, Opuscoli,...)**

<http://www.siemens.com/lowvoltage/catalogs>

**Industry Mall (sistema di ordinazione Online)**

<https://mall.industry.siemens.com/mall/it/it/Catalog/product?mlfb=5SV4746-0>

**Service&Support (Manuali, Certificati, Caratteristiche, FAQ, ...)**

<https://support.industry.siemens.com/cs/ww/it/ps/5SV4746-0>

**Banca dati immagini (foto prodotto, disegni dimensionali 2D, modelli 3D, schemi delle connessioni, ...)**

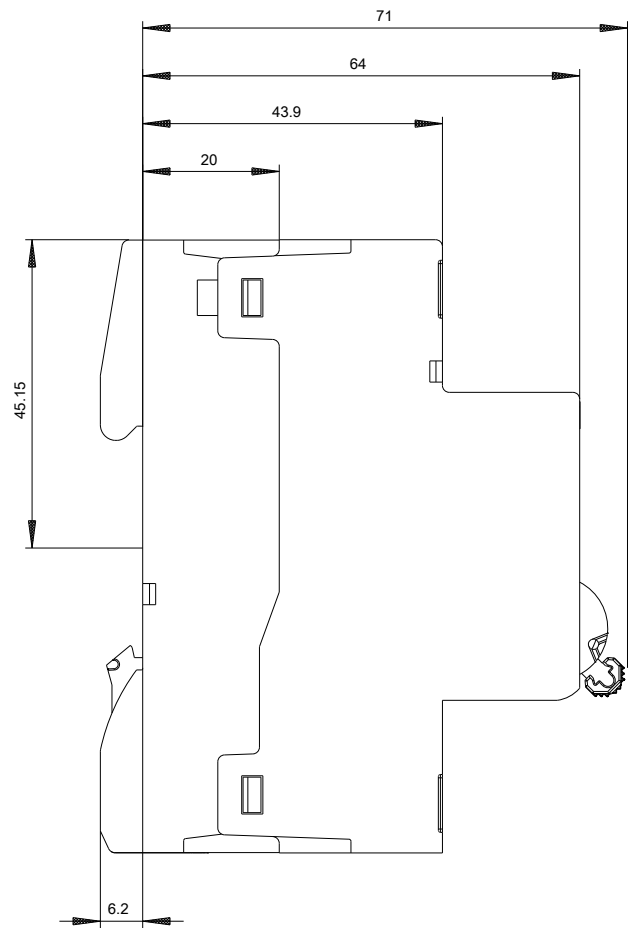
[http://www.automation.siemens.com/bilddb/cax\\_en.aspx?mlfb=5SV4746-0](http://www.automation.siemens.com/bilddb/cax_en.aspx?mlfb=5SV4746-0)

**CAX-Online-Generator**

<http://www.siemens.com/cax>

**Tender specifications**

<http://www.siemens.com/specifications>





-CB

