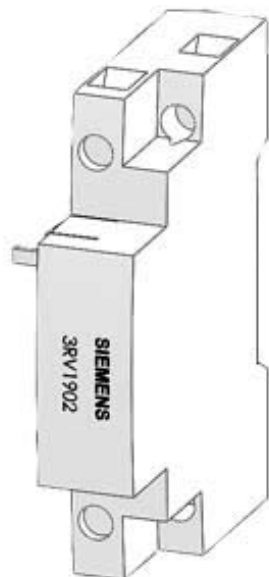


bobina di minima tensione sganciatore ausiliario AC 220 V / 50 Hz per interruttori automatici grandezza costruttiva S0 ... S3 !!! Prodotto di fine serie !!! Il successore è SIRIUS 3RV2



Dati tecnici generali	
Marca del prodotto	SIRIUS
Denominazione del prodotto	sganciatore di minima tensione
Grandezza costruttiva dell'interruttore automatico	S00, S0, S2, S3
Idoneità all'impiego	salvamatore
Grado di protezione IP lato frontale	IP20
Esecuzione della protezione da cortocircuito	fusibile
Grado di inquinamento	3
Tensione di isolamento valore nominale	690 V
Tensione di isolamento con grado di inquinamento 3 valore nominale	690 V
Temperatura ambiente	
<ul style="list-style-type: none"> <li>• durante l'immagazzinaggio</li> <li>• durante l'esercizio</li> </ul>	<p>-50 ... +80 °C</p> <p>-20 ... +60 °C</p>
Codice di riferimento secondo DIN 40719 con ampliamento secondo IEC 204-2 secondo IEC 750	F
Codice di riferimento secondo EN 61346-2	F

Circuito elettrico ausiliario

Numero dei contatti NC per contatti ausiliari con commutazione istantanea	0
Numero dei contatti NO per contatti ausiliari con commutazione istantanea	0
Numero dei contatti NO per contatti ausiliari con commutazione in anticipo	0
Numero dei contatti CO dei contatti ausiliari con commutazione istantanea	0

#### Circuito di comando/ Comando






Tipo di tensione della tensione di alimentazione di comando	AC
Frequenza della tensione di alimentazione comando	
<ul style="list-style-type: none"> <li>• 1 <ul style="list-style-type: none"> <li>— Valore nominale iniziale</li> <li>— Valore nominale finale</li> </ul> </li> </ul>	50 Hz 60 Hz
Tensione di alimentazione di comando	
<ul style="list-style-type: none"> <li>• 1 <ul style="list-style-type: none"> <li>— in AC</li> <li>— a 50 Hz valore nominale</li> </ul> </li> </ul>	220 V

#### Montaggio/ Fissaggio/ Dimensioni

Tipo di fissaggio	fissaggio a scatto
Larghezza	18,5 mm
Altezza	90 mm
Profondità	68 mm

#### Certificati/Approvazioni

Certificato di idoneità	CE / UL / CSA
-------------------------	---------------

General Product Approval	Test Certificates	Shipping Approval
 CSA  UL  EAC	<a href="#">Type Test Certificates/Test Report</a>	 LRS  RMRS

#### other

[Confirmation](#)



#### Ulteriori informazioni

Information- and Downloadcenter (Cataloghi, Opuscoli,...)  
<http://www.siemens.com/industrial-controls/catalogs>

**Industry Mall (sistema di ordinazione Online)**

<https://mall.industry.siemens.com/mall/it/it/Catalog/product?mlfb=3RV1902-1AN0>

**Generatore CAx online**

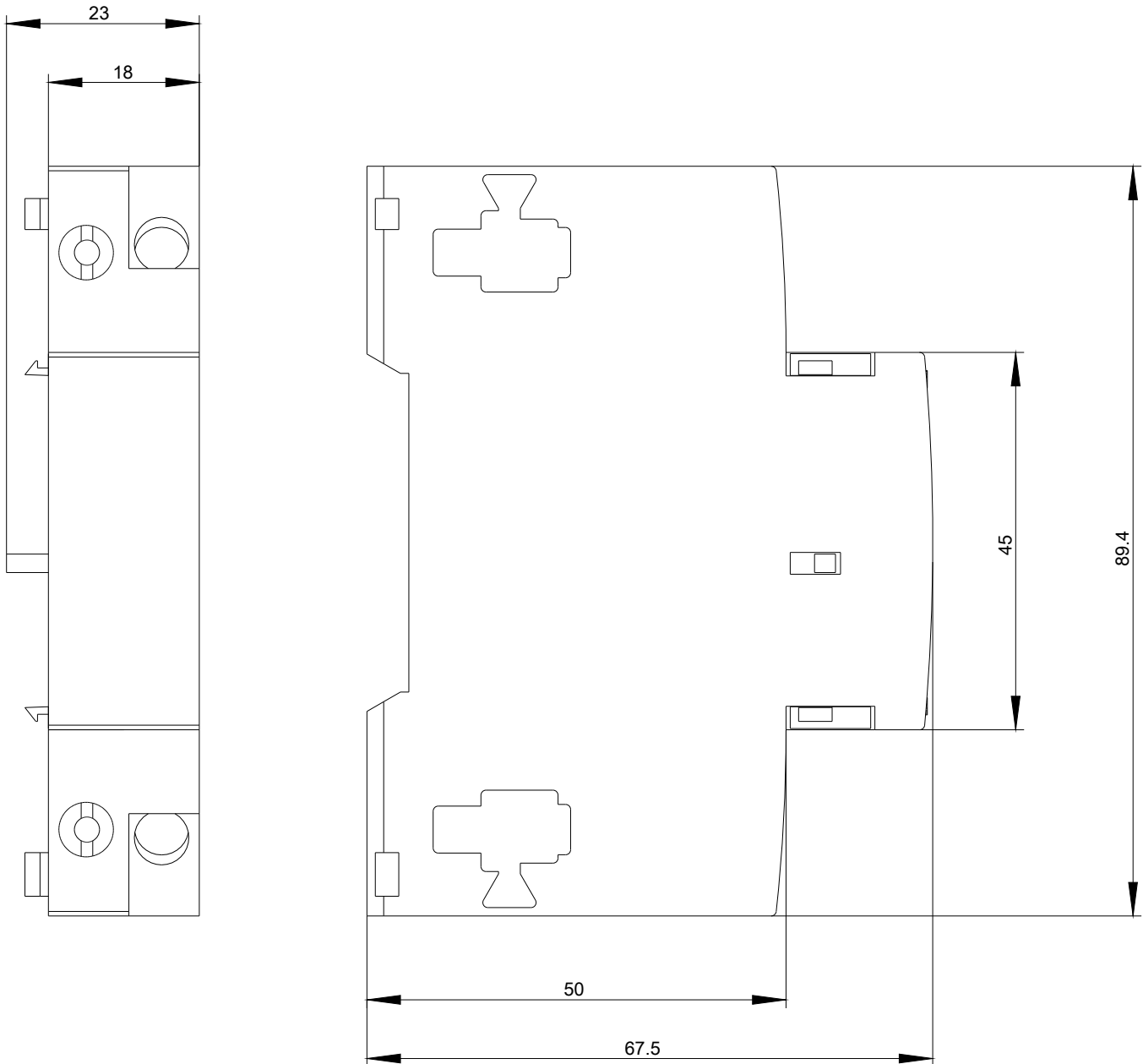
<http://support.automation.siemens.com/WW/CAXorder/default.aspx?lang=en&mlfb=3RV1902-1AN0>

**Service&Support (Manuali, Certificati, Caratteristiche, FAQ, ...)**

<https://support.industry.siemens.com/cs/ww/it/ps/3RV1902-1AN0>

**Banca dati immagini (foto prodotto, disegni dimensionali 2D, modelli 3D, schemi delle connessioni, macro EPLAN...)**

[http://www.automation.siemens.com/bilddb/cax\\_de.aspx?mlfb=3RV1902-1AN0&lang=en](http://www.automation.siemens.com/bilddb/cax_de.aspx?mlfb=3RV1902-1AN0&lang=en)



Ultima modifica:

11/09/2019