



Interruttore 3VA2 IEC Frame 400 Classe del potere di interruzione H Icu=85kA @ 415V a 3 poli, protezione impianto ETU350, LSI, In=400A protezione da sovraccarico Ir=160A...400A protezione da cortocircuito I_{sd}=1,5...10 x I_r, I_i=10 x I_n attacco piatto a vite bobina di minima tensione (UVR) DC 24 V 2 blocchetti di contatti ausiliari HQ 1 contatto di segnalazione intervento HQ 1 blocchetto di contatti di segnalazione intervento di protezione

| Versione | |
|---|---|
| Marca del prodotto | SETRON |
| Denominazione del prodotto | Interruttore automatico scatolato |
| Esecuzione del prodotto | Protezione impianto |
| Esecuzione dello sganciatore di sovracorrente | ETU350 |
| Funzione di protezione dello sganciatore di sovracorrente | LSI |
| Numero di poli | 3 |
| Esecuzione dello sganciatore ausiliario | detonatore limite inferiore della tensione |
| Esecuzione del blocchetto di contatti ausiliari | 2 blocchetti di contatti ausiliari + 1 blocchetto di contatti di segnalazione intervento + 1 blocchetto di contatti di segnalazione intervento di protezione HQ |

| Dati tecnici generali | |
|--|--------|
| Tensione nominale di isolamento U _i | 800 V |
| Max. tensione nominale di impiego U _e con AC | 690 V |
| Potenza dissipata [W] / max. | 98,5 W |
| Potenza dissipata [W] / con valore nominale di corrente / con AC / in stato di funzionamento caldo / per ogni polo | 32 W |

| | |
|---|--------|
| Durata di vita meccanica (cicli di manovra) / tip. | 15 000 |
| Durata di vita elettrica (cicli di manovra) / con AC-1 / con 380/415 V / a 50/60 Hz | 6 000 |
| Caratteristica del prodotto / per conduttore di neutro / potenziabile/aggiornabile / protezione da cortocircuito e sovraccarico | No |
| Esecuzione della sorveglianza di guasto verso terra | Senza |
| Funzione del prodotto | |
| • Funzione di comunicazione | No |
| • Rilevamento di mancanza fase | No |
| • altra funzione di misura | No |
| Peso netto | 4,4 kg |

Electricità

| | |
|--|-------|
| Corrente permanente / valore nominale / max. | 400 A |
| Corrente permanente nominale I _n | 400 A |
| Corrente di impiego | |
| • a 40 °C | 400 A |
| • a 45 °C | 400 A |
| • a 50 °C | 400 A |
| • a 55 °C | 385 A |
| • a 60 °C | 370 A |
| • a 65 °C | 355 A |
| • a 70 °C | 340 A |

Capacità di commutazione IEC 60947

| | |
|--|--------|
| Classe di potere di interruzione dell'interruttore automatico | H |
| Potere di interruzione estremo in cortocircuito (I _{cu}) | |
| • con 240 V | 110 kA |
| • con 415 V | 85 kA |
| • con 440 V | 85 kA |
| • con 500 V | 55 kA |
| • con 690 V | 20 kA |
| Potere di interruzione di servizio in cortocircuito (I _{cs}) | |
| • con 240 V | 110 kA |
| • con 415 V | 85 kA |
| • con 440 V | 85 kA |
| • con 500 V | 55 kA |
| • con 690 V | 20 kA |
| Potere di chiusura in cortocircuito (I _{cm}) | |
| • con 240 V | 242 kA |
| • con 415 V | 187 kA |
| • con 440 V | 187 kA |

- con 500 V
- con 690 V

121 kA

40 kA

Parametri regolabili

| | |
|--|---------|
| Valore di intervento impostabile per corrente / dello sganciatore di sovraccarico dipendente dalla corrente / valore iniziale | 160 A |
| Valore di intervento impostabile per corrente / dello sganciatore di sovraccarico dipendente dalla corrente / Valore finale | 400 A |
| Classe di intervento / dello sganciatore L / con curva caratteristica I ² t / valore iniziale | 0,5 |
| Classe di intervento / dello sganciatore L / con curva caratteristica I ² t / Valore finale | 17 |
| Valore di intervento impostabile per corrente / dello sganciatore di cortocircuito a breve ritardo / valore iniziale | 0 A |
| Valore di intervento impostabile per corrente / dello sganciatore di cortocircuito a breve ritardo / Valore finale | 0 A |
| Impostazione / Protezione di sovraccarico L / Tempo di ritardo t _R / Caratteristica I ² t / Memoria impostabile on/off | No |
| Valore di intervento impostabile per corrente / dello sganciatore di cortocircuito istantaneo / valore iniziale | 4 000 A |
| Valore di intervento impostabile per corrente / dello sganciatore di cortocircuito istantaneo / Valore finale | 4 000 A |

Progettazione meccanica

| | |
|------------|--------|
| Altezza | 248 mm |
| Larghezza | 138 mm |
| Profondità | 110 mm |

Conessioni

| | |
|--|------------------------|
| Disposizione della connessione elettrica / per circuito principale | Attacchi anteriori |
| Esecuzione del collegamento elettrico / per circuito principale | Attacchi piatti a vite |
| Tipo di sezioni di conduttore collegabili / per attacco a sbarra piatta / min. | 20 x 1 |
| Tipo di sezioni di conduttore collegabili / per attacco a sbarra piatta / max. | 35 x 10 |

Circuito ausiliario

| | |
|--|----|
| Parte integrante del prodotto | |
| <ul style="list-style-type: none"> • Sganciatore di minima tensione | Si |
| <ul style="list-style-type: none"> • Sganciatore di tensione | No |

| | |
|--|----|
| <ul style="list-style-type: none"> • sganciatore di minima tensione con contatto anticipato | No |
| <ul style="list-style-type: none"> • Contatto di segnalazione sgancio | Sì |
| Numero dei contatti CO / per contatti ausiliari | 4 |

Accessori

| | |
|---|------------------------------------|
| Ampliamento del prodotto / opzionale / Comando motorizzato | Sì |
| N. di articolo del produttore | |
| <ul style="list-style-type: none"> • dell'interruttore base fornito in dotazione | 3VA2340-6HN32-0AA0 |
| <ul style="list-style-type: none"> • dei blocchetti di contatti ausiliari/di allarme integrati | 3VA9988-0AA12 |
| <ul style="list-style-type: none"> • dei blocchetti di contatti ausiliari/di allarme integrati | 3VA9988-0AB12 |
| <ul style="list-style-type: none"> • dei blocchetti di contatti ausiliari/di allarme integrati | 3VA9988-0AB22 |
| <ul style="list-style-type: none"> • dello sganciatore ausiliario integrato | 3VA9608-0BB11 |

Condizioni ambientali

| | |
|--|--------|
| Grado di protezione IP / lato frontale | IP40 |
| Temperatura ambiente | |
| <ul style="list-style-type: none"> • durante l'esercizio / min. | -25 °C |
| <ul style="list-style-type: none"> • durante l'esercizio / max. | 70 °C |
| <ul style="list-style-type: none"> • durante l'immagazzinaggio / min. | -40 °C |
| <ul style="list-style-type: none"> • durante l'immagazzinaggio / max. | 80 °C |

Certificati

| | |
|--|---|
| Codice di riferimento / secondo IEC 81346-2:2009 | Q |
|--|---|

| | | |
|--------------------------|-----|---------------------------|
| General Product Approval | EMC | Declaration of Conformity |
|--------------------------|-----|---------------------------|



CCC



VDE

[Miscellaneous](#)



RCM



EG-Konf.

| | |
|-------------------|-------------------|
| Test Certificates | Shipping Approval |
|-------------------|-------------------|

[Miscellaneous](#)

[Special Test Certificates](#)

[Type Test Certificates/Test Report](#)



ABS



BUREAU VERITAS



LRS

| | |
|-------------------|-------|
| Shipping Approval | other |
|-------------------|-------|



RMRS

[CCS / China Classification Society](#)

[Manufacturer Declaration](#)

[Miscellaneous](#)

Ulteriori informazioni

Information- and Downloadcenter (Cataloghi, Opuscoli,...)

<http://www.siemens.com/lowvoltage/catalogs>

Industry Mall (sistema di ordinazione Online)

<https://mall.industry.siemens.com/mall/it/it/Catalog/product?mlfb=3VA2340-6HN32-0BL0>

Service&Support (Manuali, Certificati, Caratteristiche, FAQ, ...)

<https://support.industry.siemens.com/cs/ww/it/ps/3VA2340-6HN32-0BL0>

Banca dati immagini (foto prodotto, disegni dimensionali 2D, modelli 3D, schemi delle connessioni, ...)

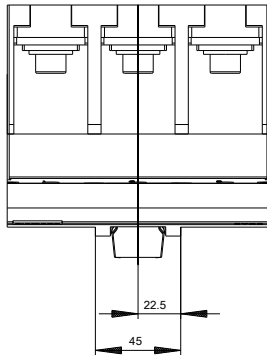
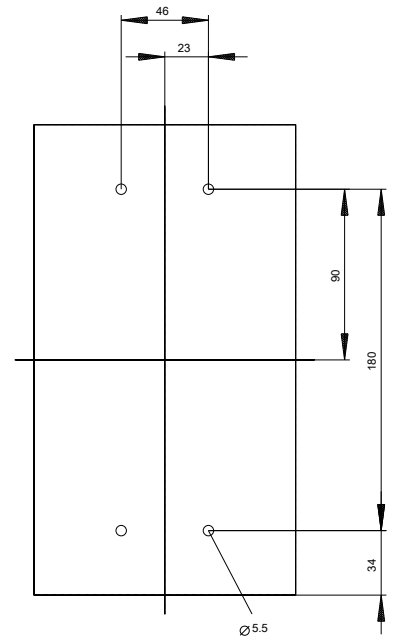
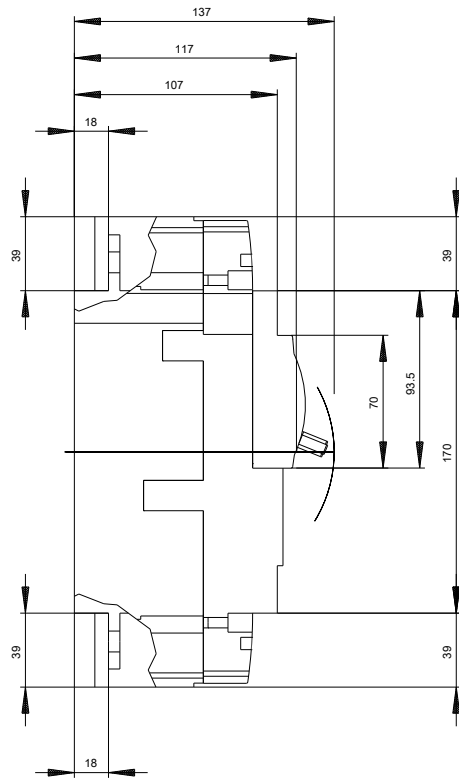
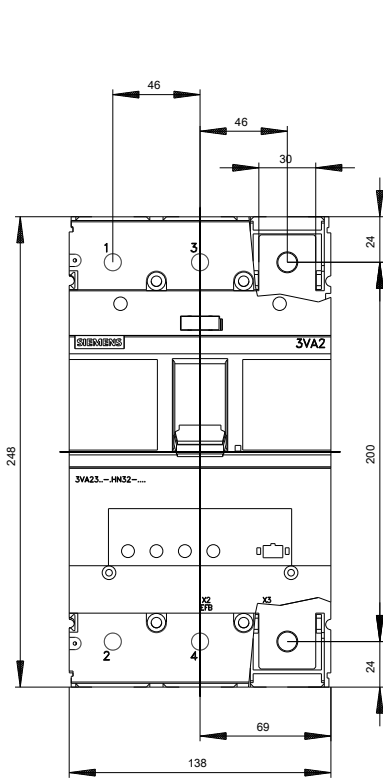
http://www.automation.siemens.com/bilddb/cax_en.aspx?mlfb=3VA2340-6HN32-0BL0

CAX-Online-Generator

<http://www.siemens.com/cax>

Tender specifications

<http://www.siemens.com/specifications>



Ultima modifica:

13/09/2019