

Istruzioni

Lenti d'ingrandimento con luce LED

Cod.: 1712604

Utilizzo conforme

Questo prodotto è adatto per diversi usi, per esempio, può rivelarsi utile per artigiani, hobbisti e artisti. È compatto e può essere indossato sopra gli occhiali. Viene fornito con 3 lenti intercambiabili e una luce LED.

Progettato per il solo uso in interni. Non usare in ambienti esterni. Il contatto con l'umidità, ad esempio nei bagni, deve essere evitato in ogni circostanza.

Per motivi di sicurezza e in base alle normative, l'alterazione e/o la modifica del prodotto non sono consentite. Qualsiasi uso diverso da quanto indicato potrebbe arrecare danni al prodotto. Inoltre, un uso improprio può provocare incendi o altri rischi. Leggere attentamente le istruzioni e conservarle in un luogo sicuro. In caso di cessione del prodotto a terzi, accludere assieme le presenti istruzioni operative.

Questo prodotto è conforme ai relativi requisiti nazionali ed europei. Tutti i nomi di aziende e le denominazioni di prodotti ivi contenuti sono marchi dei rispetti proprietari. Tutti i diritti sono riservati.

La confezione contiene

- Unità
- 3 lenti
- 3 batterie LR 1130
- 1 x cacciavite a croce
- Istruzioni per l'uso

Istruzioni per l'uso aggiornate

È possibile scaricare i manuali d'uso aggiornati al link www.conrad.com/downloads o con la scansione del codice QR. Seguire le istruzioni sul sito web.



Spiegazione dei simboli



Questo simbolo con il punto esclamativo inscritto in un triangolo è utilizzato per evidenziare informazioni importanti nelle presenti istruzioni per l'uso. Leggere sempre attentamente queste informazioni.



Il simbolo freccia indica suggerimenti e informazioni speciali per il funzionamento.

Istruzioni per la sicurezza

Leggere attentamente le istruzioni per l'uso e osservare nello specifico le informazioni sulla sicurezza. In caso di mancato rispetto delle istruzioni per la sicurezza e delle informazioni sul corretto utilizzo contenute nel presente manuale, si declina qualsiasi responsabilità per eventuali danni a persone o cose. In questi casi, la garanzia decade.



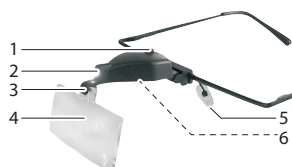
a) Informazioni generali

- Il dispositivo non è un giocattolo. Tenere fuori dalla portata di bambini e animali domestici.
- Non lasciare il materiale di imballaggio incustodito. Potrebbe costituire un giocattolo pericoloso per i bambini.
- Proteggere il dispositivo da temperature estreme, luce diretta del sole, forti urti, umidità elevata, condensa, gas, vapori e solventi infiammabili.
- Non sottoporre il prodotto a qualsiasi sollecitazione meccanica.
- Se non è più possibile utilizzare il prodotto in modo sicuro, metterlo fuori servizio e proteggerlo da qualsiasi uso accidentale. Il corretto funzionamento non è più garantito se il prodotto:
 - è visibilmente danneggiato,
 - non funziona più correttamente,
 - è stato conservato per lunghi periodi in condizioni ambientali avverse o
 - è stato sottoposto a gravi sollecitazioni legate al trasporto.
- Si prega di maneggiare il prodotto con cautela. Sobbalzi, urti o cadute, anche da altezze esigue, possono danneggiare il prodotto.
- Consultare un esperto in caso di dubbi sul funzionamento, la sicurezza o la connessione dell'apparecchio.
- Manutenzione, modifiche o riparazioni devono essere eseguite solo da un tecnico o presso un centro di riparazione autorizzato.
- Non esitare a contattarci o a contattare un tecnico in caso di domande che non trovano risposta in questo manuale.
- Coprire sempre le lenti quando non in uso. Altrimenti c'è il rischio di incendio in caso di esposizione alla luce diretta del sole poiché la lente agisce da specchio ustorio.
- Non toccare la lente con le dita (in particolare con le unghie) né con oggetti affilati/appuntiti.
- Non usare mai la lente per fissare direttamente fonti luminose. Sussiste il rischio di danneggiare gli occhi!
- Attenzione, luce LED:
 - Non dirigere gli occhi verso la luce LED!
 - Non guardare il raggio direttamente o mediante strumenti ottici!
- Non puntare il raggio di luce su specchi o altre superfici riflettenti.
- Non puntare mai il raggio di luce su persone o animali, in quanto si potrebbero causare lesioni agli occhi o alla pelle.
- Cercare sempre di tenere il fascio di luce fuori dal livello degli occhi.

b) Batterie

- Osservare la polarità corretta durante l'inserimento delle batterie.
- Per evitare danni da fuoriuscite di acido, rimuovere le batterie dal dispositivo in caso di inutilizzo prolungato. Batterie danneggiate o con fuoriuscite potrebbero causare ustioni da acido a contatto con la pelle. Pertanto, maneggiare le batterie non integre con guanti protettivi idonei.
- Tenere le batterie fuori dalla portata dei bambini. Non lasciare le batterie incustodite in luoghi accessibili, poiché vi è il rischio di ingestione da parte di bambini o animali domestici.
- Sostituire tutte le batterie contemporaneamente. L'uso congiunto di batterie vecchie e nuove può provocare fuoriuscite di acido dalle stesse e danni al dispositivo.
- Le batterie non devono essere disassemblate, cortocircuitate o gettate nel fuoco. Mai ricaricare batterie non ricaricabili. Sussiste il rischio di esplosione!

Componenti principali



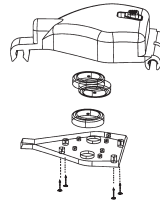
- 1 Interruttore LED ON/OFF
- 2 Luce LED
- 3 Staffe della lente
- 4 Lenti
- 5 Naselli/stanghette
- 6 Vano batterie

Funzionamento



Non guardare direttamente il sole o una sorgente luminosa quando si indossano le lenti d'ingrandimento, perché si possono causare danni permanenti alla vista.

a) Inserimento/sostituzione delle batterie



- Mettere il vano batterie (6) nella parte inferiore dell'alloggiamento del LED.
 - Utilizzare il cacciavite incluso per rimuovere le viti.
- Una volta tolte le viti, conservarle in un luogo sicuro.
- Inserire le 3 batterie da 1,5 V LR 1130 rispettando le polarità come indicato nel vano.
 - Coprire il vano batterie (6) quindi sostituire delicatamente le viti.

b) Lenti

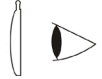
Gli ingrandimenti e le corrispondenti distanze focali sono: 1,5x (333 mm), 2,5 x (200 mm), 3,5 x (144 mm). La distanza focale diminuisce all'aumentare dell'ingrandimento della lente.



- Quando si mettono e tolgono le lenti, tenerle con un panno morbido e privo di pelucchi per evitare impronte digitali e graffi.
- Assicurarsi che le lenti siano ben fissate alle staffe.
- La distanza focale corretta dipende dalla vista individuale e se vengono indossati occhiali da vista.

- Selezionare la lente desiderata (4) e poi spingere delicatamente la staffa della lente fino a bloccarla in posizione. Il lato curvo della lente deve essere rivolto lontano dagli occhi dell'utente.

- Per rimuovere la lente (4), tirare con attenzione lontano dal centro delle lenti.



c) Regolare i naselli



Non applicare una forza eccessiva quando si regola il nasello e non regolarlo troppo frequentemente, per non causare danni.

- Regolare delicatamente il nasello in metallo (5) a piccoli passi per trovare la posizione giusta.
- Il telaio dovrebbe appoggiarsi comodamente sul naso, all'altezza giusta, senza scivolare.

d) Luce LED



Non usare la forza per regolare l'angolo di illuminazione, per non causare danni.

- Utilizzare l'interruttore LED ON/OFF (1) per attivare/disattivare la luce del LED (2).

Manutenzione e pulizia

- Spegnerne la luce LED prima della pulizia. Non utilizzare detergenti aggressivi, alcol o altre soluzioni chimiche in quanto possono danneggiare l'alloggiamento e causare malfunzionamenti.
- Usare un panno morbido apposto per pulire la lente. In alternativa, usare un panno asciutto, pulito, morbido e privo di lanugine oppure un pennello per la polvere. Se necessario, inumidire leggermente il panno con un po' di acqua tiepida.
- Quando si pulisce la lente con un detergente, verificare di non applicarlo direttamente sulla lente. Applicare sempre il detergente direttamente sul panno.
- Durante la pulizia, non esercitare pressione eccessiva sulle lenti o sull'alloggiamento per evitare danni.

Smaltimento

a) Prodotto



I dispositivi elettronici sono rifiuti riciclabili e non devono essere smaltiti assieme ai rifiuti domestici. Al termine del ciclo di vita, smaltire il prodotto in conformità alle relative disposizioni di legge.

Rimuovere le batterie inserite e smaltire le stesse separatamente dal prodotto.

b) Batterie



L'utente finale è tenuto per legge (ordinanza sulle batterie) a riconsegnare tutte le batterie usate. È vietato smaltirle assieme ai rifiuti domestici.

Le batterie contaminate sono etichettate con questo simbolo, a indicare il divieto di smaltire le stesse assieme ai rifiuti domestici. Le designazioni per i metalli pesanti coinvolti sono: Cd = cadmio, Hg = mercurio, Pb = piombo (ad esempio sotto l'icona del cassetto sulla sinistra).

Le batterie usate possono essere restituite ai punti di raccolta del comune di residenza, presso i nostri punti vendita o in qualsiasi punto vendita di batterie.

Si adempie così agli obblighi di legge e si contribuisce alla tutela dell'ambiente.

Dati tecnici

Alimentazione.....	3 x batterie da 1,5 V LR 1130
Durata della batteria.....	Circa 4-5 ore
Illuminante.....	1 x LED
Temperatura colore.....	6400 K (bianco freddo)
Materiale lente.....	Acrilico
Lunghezze focali/Ingrandimenti.....	1,5x—333 mm/2,5x—200 mm/3,5x—144 mm
Condizioni d'esercizio.....	Da -10 a +40 °C, 10 - 90 % di umidità relativa
Condizioni di stoccaggio.....	Da -20 a +50 °C, 10 - 60 % di umidità relativa
Dimensioni (L x A x H).....	200 x 150 x 50 mm
Peso.....	25 g (senza lenti)