

manipolatore joystick, 22 mm, rotondo, in plastica, nero, 4 posizioni di commutazione, ad impulso, senza blocco meccanico nella posizione O, con supporto, 1 NO, 1 NO, 1 NO, 1 NO, morsetto a vite



Marca del prodotto	SIRIUS ACT
Denominazione del prodotto	Manipolatore joystick
Esecuzione del prodotto	Apparecchio completo
Designazione del tipo di prodotto	3SU1
N. di articolo del produttore	
<ul style="list-style-type: none"> <li>• 1 del modulo di contatti fornito in dotazione</li> <li>• 2 del modulo di contatti fornito in dotazione</li> <li>• 3 del modulo di contatti fornito in dotazione</li> <li>• 4 del modulo di contatti fornito in dotazione</li> <li>• del supporto fornito in dotazione</li> <li>• dell'azionatore fornito in dotazione</li> </ul>	<a href="#">3SU1400-1AA10-1BA0</a> <a href="#">3SU1400-1AA10-1BA0</a> <a href="#">3SU1400-1AA10-1BA0</a> <a href="#">3SU1400-1AA10-1BA0</a> <a href="#">3SU1500-0BA10-0AA0</a> <a href="#">3SU1000-7AF10-0AA0</a>

### Custodia

Forma del frontale della custodia	circolare
-----------------------------------	-----------

### Attuatore

dell'elemento di comando	senza blocco meccanico
Modo di funzionamento dell'elemento di azionamento	A impulso
Direzione dell'azionamento	orizzontale / verticale

<b>Ampliamento del prodotto opzionale dispositivo di illuminazione</b>	No
<b>Colore</b>	
• dell'elemento di azionamento	Nero
<b>Materiale dell'elemento di azionamento</b>	plastica
<b>Forma dell'elemento di azionamento</b>	Manopola prolungata
<b>Diametro esterno dell'elemento di azionamento</b>	30,5 mm
<b>Numero dei moduli di contatti</b>	4
<b>Numero delle posizioni di commutazione</b>	4
<b>Angolo di deflessione max. [°]</b>	30°

#### Ghiera

<b>Parte integrante del prodotto Anello frontale</b>	Sì
<b>Esecuzione della ghiera frontale</b>	sporgente
<b>Materiale della ghiera frontale</b>	plastica
<b>Colore della ghiera frontale</b>	Nero

#### Supporto

<b>Materiale del supporto</b>	Plastica
-------------------------------	----------

#### Dati tecnici generali

<b>Funzione del prodotto</b>	
• Apertura positiva	No
<b>Tensione di isolamento</b>	
• valore nominale	500 V
<b>Grado di inquinamento</b>	3
<b>Tipo di tensione</b>	
• della tensione di impiego	AC/DC
<b>Tensione di tenuta a impulso valore nominale</b>	6 kV
<b>Grado di protezione IP</b>	IP65, IP67
• del morsetto di collegamento	IP20
<b>Resistenza agli urti</b>	
• secondo IEC 60068-2-27	Onda semisinusoidale 50g / 11 ms
• per applicazioni ferrotranviarie secondo EN 61373	categoria 1, classe B
<b>Frequenza di commutazione max.</b>	3 600 1/h
<b>Durata di vita meccanica (cicli di manovra)</b>	
• come durata di funzionamento per ogni direzione di azionamento tip.	500 000
<b>Durata di vita elettrica (cicli di manovra)</b>	
• tip.	10 000 000
<b>Durata di vita elettrica (cicli di manovra) con contattori da 3RT1015 a 3RT1026 tip.</b>	10 000 000
<b>Corrente termica</b>	10 A
<b>Codice di riferimento secondo IEC 81346-2:2009</b>	S

<b>Codice di riferimento secondo EN 61346-2</b>	S
<b>Corrente permanente dell'interruttore magnetotermico caratteristica C</b>	10 A; per una corrente di cortocircuito minore di 400 A
<b>Corrente permanente della cartuccia fusibile DIAZED rapida</b>	10 A
<b>Corrente permanente della cartuccia fusibile DIAZED gG</b>	10 A
<ul style="list-style-type: none"> <li>• Tensione di impiego <ul style="list-style-type: none"> <li>— con AC a 50 Hz valore nominale</li> <li>— con AC a 60 Hz valore nominale</li> </ul> </li> <li>• Tensione di impiego con DC <ul style="list-style-type: none"> <li>— valore nominale</li> </ul> </li> </ul>	5 ... 500 V 5 ... 500 V 5 ... 500 V

### Elettronica di potenza

<b>Affidabilità di contatto</b>	Una operazione errata ogni 100 milioni (17 V, 5 mA), una operazione errata ogni 10 milioni (5 V, 1 mA)
---------------------------------	--

### Circuito elettrico ausiliario

<b>Esecuzione del contatto dei contatti ausiliari</b>	Lega di argento
<b>Numero dei contatti NC per contatti ausiliari</b>	0
<b>Numero dei contatti NO per contatti ausiliari</b>	4
<b>Numero dei contatti CO</b>	
<ul style="list-style-type: none"> <li>• per contatti ausiliari</li> </ul>	0

### Conessioni/Morsetti

<b>Esecuzione del collegamento elettrico</b>	
<ul style="list-style-type: none"> <li>• dei moduli e degli accessori</li> </ul>	Collegamento a vite
<b>Tipo di sezioni di conduttore collegabili</b>	
<ul style="list-style-type: none"> <li>• filo rigido con lavorazione dell'estremità del conduttore</li> </ul>	2x (0,5 ... 0,75 mm <sup>2</sup> )
<ul style="list-style-type: none"> <li>• filo rigido senza lavorazione dell'estremità del conduttore</li> </ul>	2x (1,0 ... 1,5 mm <sup>2</sup> )
<ul style="list-style-type: none"> <li>• filo flessibile con lavorazione dell'estremità del conduttore</li> </ul>	2x (0,5 ... 1,5 mm <sup>2</sup> )
<ul style="list-style-type: none"> <li>• filo flessibile senza lavorazione dell'estremità del conduttore</li> </ul>	2x (1,0 ... 1,5 mm <sup>2</sup> )
<ul style="list-style-type: none"> <li>• con conduttori AWG</li> </ul>	2x (18 ... 14)
<b>Coppia di serraggio delle viti nel supporto</b>	1 ... 1,2 N·m
<b>Coppia di serraggio</b>	
<ul style="list-style-type: none"> <li>• per contatti ausiliari con morsetti a vite</li> </ul>	0,8 ... 1 N·m

### Sicurezza

<b>Valore B10</b>	
<ul style="list-style-type: none"> <li>• per alto tasso di richiesta secondo SN 31920</li> </ul>	250 000
<b>Quota di guasti pericolosi</b>	
<ul style="list-style-type: none"> <li>• per basso tasso di richiesta secondo SN 31920</li> </ul>	20 %

<ul style="list-style-type: none"> <li>• per alto tasso di richiesta secondo SN 31920</li> </ul>	20 %
<b>Tasso di guasto [FIT]</b>	
<ul style="list-style-type: none"> <li>• per basso tasso di richiesta secondo SN 31920</li> </ul>	100 FIT
<b>Valore T1 per intervallo di proof test o durata d'utilizzo secondo IEC 61508</b>	20 y

<b>Condizioni ambientali</b>	
<ul style="list-style-type: none"> <li>• Temperatura ambiente durante l'esercizio</li> </ul>	-25 ... +70 °C
<ul style="list-style-type: none"> <li>• Temperatura ambiente durante l'immagazzinaggio</li> </ul>	-40 ... +80 °C
Categoria ambientale durante l'esercizio secondo IEC 60721	3M6, 3S2, 3B2, 3C3, 3K6 (con umidità relativa dell'aria 10 ... 95 %, nessuna condensa consentita durante l'esercizio per tutti gli apparecchi dietro il pannello frontale)

<b>Montaggio/ Fissaggio/ Dimensioni</b>	
<b>Tipo di fissaggio</b>	fissaggio frontale
<ul style="list-style-type: none"> <li>• dei moduli e degli accessori</li> </ul>	Fissaggio su piastra frontale
<b>Altezza</b>	40 mm
<b>Larghezza</b>	40 mm
<b>Forma della finestra d'incasso</b>	circolare
<b>Diametro di incasso</b>	22,3 mm
<b>Tolleranza positiva del diametro di incasso</b>	0,4 mm
<b>Altezza di incasso</b>	71,3 mm
<b>Larghezza di incasso</b>	30,5 mm
<b>Profondità di incasso</b>	53,7 mm

#### Certificati/Approvazioni

General Product Approval	Declaration of Conformity
--------------------------	---------------------------



[Miscellaneous](#)

Test Certificates	Marine / Shipping
-------------------	-------------------

[Type Test Certificates/Test Report](#)



Marine / Shipping	other
-------------------	-------



[Confirmation](#)

Ulteriori informazioni

**Information- and Downloadcenter (Cataloghi, Opuscoli,...)**

<http://www.siemens.com/industrial-controls/catalogs>

**Industry Mall (sistema di ordinazione Online)**

<https://mall.industry.siemens.com/mall/it/it/Catalog/product?mfb=3SU1100-7AF10-1QA0>

**Generatore CAx online**

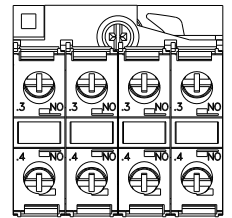
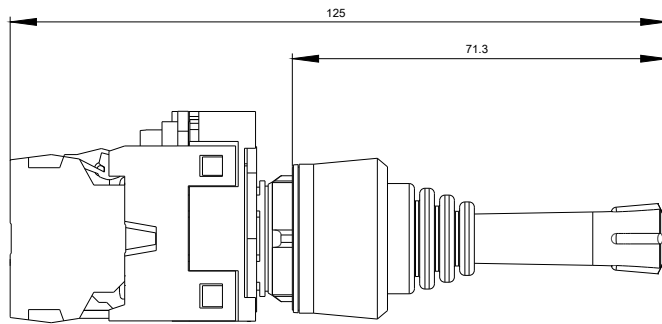
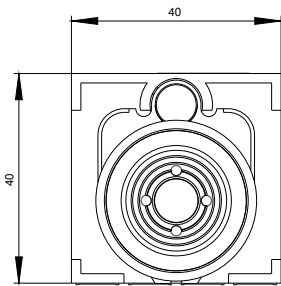
<http://support.automation.siemens.com/WW/CAxorder/default.aspx?lang=en&mfb=3SU1100-7AF10-1QA0>

**Service&Support (Manuali, Certificati, Caratteristiche, FAQ, ...)**

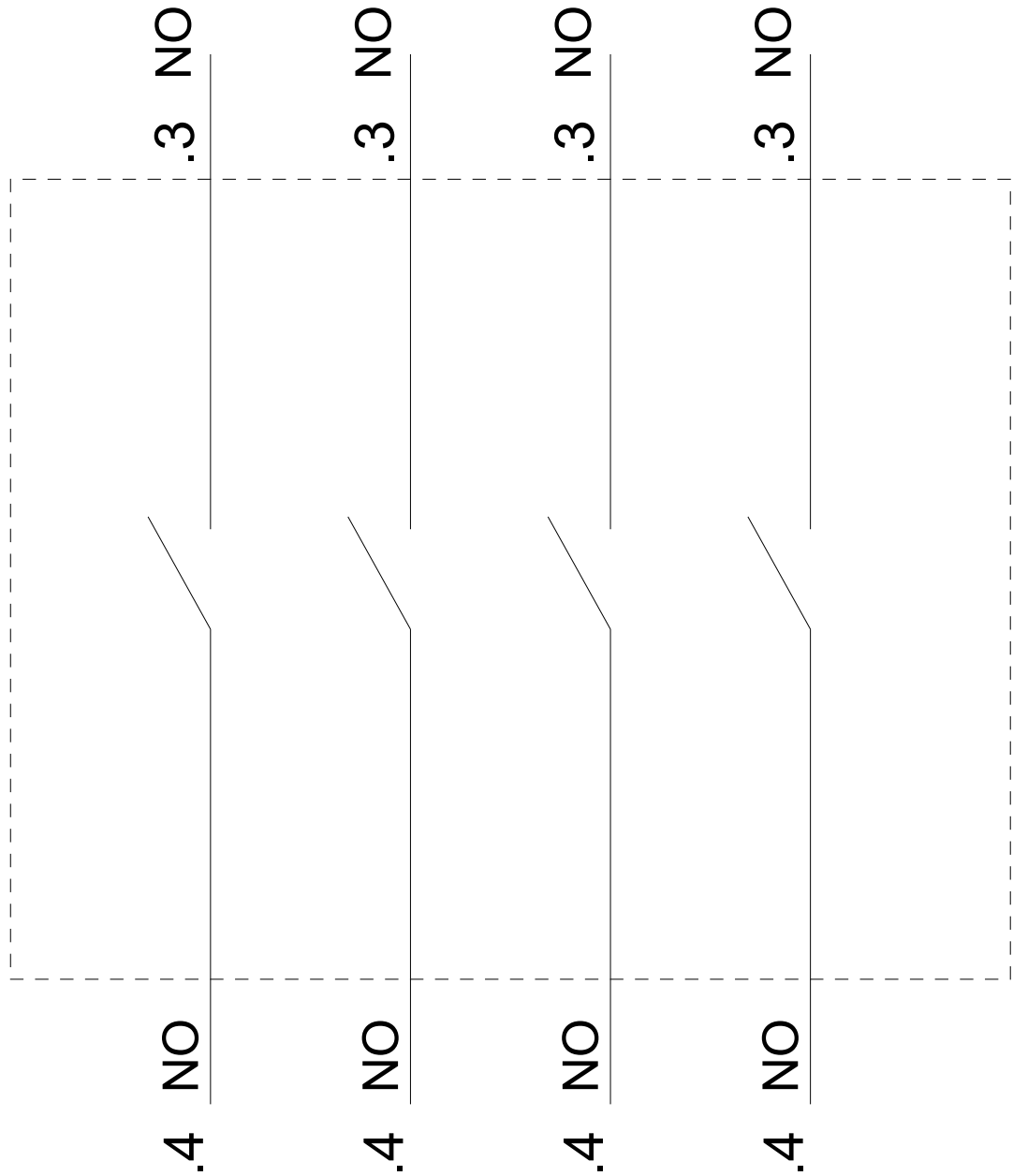
<https://support.industry.siemens.com/cs/ww/it/ps/3SU1100-7AF10-1QA0>

**Banca dati immagini (foto prodotto, disegni dimensionali 2D, modelli 3D, schemi delle connessioni, macro EPLAN...)**

[http://www.automation.siemens.com/bilddb/cax\\_de.aspx?mfb=3SU1100-7AF10-1QA0&lang=en](http://www.automation.siemens.com/bilddb/cax_de.aspx?mfb=3SU1100-7AF10-1QA0&lang=en)



§



Ultima modifica:

12/09/2019