






cartuccia fusibile NH, NH2, In: 315 A, gG, Un AC: 500 V, Un DC: 440 V, indicatore combinato, attacchi sotto tensione



| Versione   |                                     |
|--|-------------------------------------|
| Marca del prodotto   | SETRON                              |
| Denominazione del prodotto   | Cartuccia fusibile NH               |
| Esecuzione del prodotto  | con contatti a coltello             |
| Esecuzione dell'indicatore di fusione                              | Segnalatore di intervento combinato |
| Esecuzione del contatto di commutazione                            | esenti da corrosione, argentati     |
| Esecuzione della cartuccia fusibile                                | Cartuccia fusibile NH               |
| Dati tecnici generali  |                                     |
| Grandezza costruttiva del sistema di fusibili / secondo EN 60269-1 | NH2                                 |
| Classe di impiego della cartuccia fusibile                         | gG                                  |
| interruttore di potenza / [nicht versorgt - Grundtyp]              | 3NA7                                |
| Tipo di tensione   | AC/DC                               |
| Corrente / con AC / valore nominale                                | 315 A                               |
| Tensione di alimentazione  |                                     |
| • con AC / valore nominale   | 500 V                               |
| • con DC   | 440 V                               |
| Classe di protezione   |                                     |

|  |                                      |
|--|--------------------------------------|
| Grado di protezione IP   | IP20, con conduttori collegati       |
| <b>Capacità di commutazione</b>  |                                      |
| Potere di interruzione corrente  |                                      |
| <ul style="list-style-type: none"> <li>• con DC / secondo IEC 60947-2 / valore nominale</li> </ul>                 | 25 kA                                |
| <ul style="list-style-type: none"> <li>• secondo IEC 60947-2 / valore nominale</li> </ul>                          | 120 kA                               |
| <b>Dissipazione</b>  |                                      |
| Potenza dissipata [W]  | 21,4 W                               |
| Potenza dissipata [W] / con valore nominale di corrente / con AC / in stato di funzionamento caldo / per ogni polo | 21,4 W                               |
| <b>Elettricità</b>   |                                      |
| corrente nominale $I_n$ / [nicht versorgt - IEC, DIN/VDE] / [nicht versorgt - bei 40 Cel]                          | 299,25 A                             |
| Curva caratteristica di limitazione della corrente n. / energia passante   | DE_3NA_2_500_gG_315                  |
| <b>Progettazione meccanica</b>   |                                      |
| Larghezza  |                                      |
| <ul style="list-style-type: none"> <li>• della custodia</li> </ul>   | 57,8 mm                              |
| Posizione di montaggio   | qualsiasi, preferibilmente verticale |
| Peso netto   | 646 g                                |
| <b>Condizioni ambientali</b>   |                                      |
| Temperatura ambiente   | -5 ... +40 °C                        |
| <ul style="list-style-type: none"> <li>• durante l'immagazzinaggio</li> </ul>                                      | Umidità relativa 90% a 20 °C         |
| Categoria ambientale   | -20 ... +50 con...ità relativa       |
| <b>Certificati</b>   |                                      |
| Codice di riferimento  |                                      |
| <ul style="list-style-type: none"> <li>• secondo EN 61346-2</li> </ul>   | F                                    |
| <ul style="list-style-type: none"> <li>• secondo IEC 81346-2:2009</li> </ul>                                       | F                                    |

| General Product Approval   |   |  | Declaration of Conformity   | Test Certificates                                  |   |
|--|---|--|---|--|---|
| <br>CSA | <br>KEMA | <br>VDE | <br>EG-Konf. | <a href="#">Type Test Certificates/Test Report</a> | <a href="#">Special Test Certificates</a> |

| Test Certificates             | Shipping Approval   | other                         |
|-------------------------------|---|-------------------------------|
| <a href="#">Miscellaneous</a> | <br>GL | <a href="#">Miscellaneous</a> |

#### Ulteriori informazioni

##### Information- and Downloadcenter (Cataloghi, Opuscoli,...)

<http://www.siemens.com/lowvoltage/catalogs>

##### Industry Mall (sistema di ordinazione Online)

<https://mall.industry.siemens.com/mall/it/it/Catalog/product?mlfb=3NA7252>

##### Service&Support (Manuali, Certificati, Caratteristiche, FAQ, ...)

<https://support.industry.siemens.com/cs/ww/it/ps/3NA7252>

##### Banca dati immagini (foto prodotto, disegni dimensionali 2D, modelli 3D, schemi delle connessioni, ...)

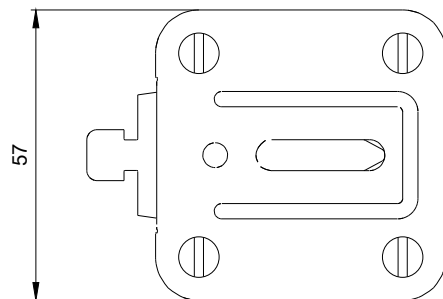
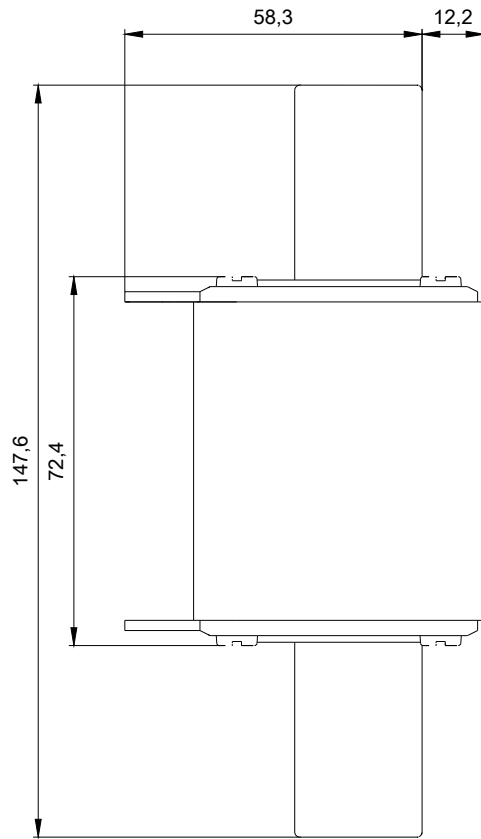
[http://www.automation.siemens.com/bilddb/cax\\_en.aspx?mlfb=3NA7252](http://www.automation.siemens.com/bilddb/cax_en.aspx?mlfb=3NA7252)

##### CAX-Online-Generator

<http://www.siemens.com/cax>

##### Tender specifications

<http://www.siemens.com/specifications>



1

-F1



2