



SITOR-Sicherungseinsatz, mit geschlitzten Messerkontakten, NH2, In: 500 A, aR, Un AC: 1500 V, Un DC: 1000 V, ohne Kennmelder

Ausführung		
Produkt-Markename	SENTRON	
Produkt-Bezeichnung	SITOR-Sicherungseinsatz	
Ausführung des Produkts	mit geschlitzten Messerkontakten	
Ausführung des Kennmelders	ohne Kennmelder	
Ausführung des Schaltkontakts	mit Anschraubblaschen, versilbert	
Ausführung des Sicherungseinsatzes	SITOR, Bauform NH	
Allgemeine technische Daten		
Baugröße des Sicherungssystems / gemäß DIN EN 60269-1	NH2	
Betriebsklasse des Sicherungseinsatzes	aR	
Spannungsart / der Betriebsspannung	AC/DC	
Versorgungsspannung		
Versorgungsspannung		
<ul style="list-style-type: none"> <li>• bei AC / Bemessungswert</li> <li>• bei DC</li> </ul>	1 500 V 1 000 V	
Strom		
Betriebsstrom		
<ul style="list-style-type: none"> <li>• bei 30 °C / Bemessungswert</li> <li>• bei 40 °C / Bemessungswert</li> <li>• bei 45 °C / Bemessungswert</li> <li>• bei 50 °C / Bemessungswert</li> <li>• bei 55 °C / Bemessungswert</li> <li>• bei 60 °C / Bemessungswert</li> <li>• bei AC / Bemessungswert</li> </ul>	500 A 500 A 500 A 495 A 485,1 A 470,55 A 500 A	
Produktdetails		
Produktbeschreibung	keine Unverwechselbarkeit	
Zubehör / im Lieferumfang enthalten	Mit geschlitzten Messerkontakten zur Schraubbefestigung, Befestigungsmaß: 170mm	
Mechanischer Aufbau		
Einbaulage	beliebig, vorzugsweise senkrecht	
Nettogewicht	1 249 g	
Umgebungsbedingungen		
Umgebungstemperatur / während Betrieb		
<ul style="list-style-type: none"> <li>• minimal</li> <li>• maximal</li> </ul>	-20 °C 50 °C	
Umweltkategorie	-20 bis +50 bei 95% relativer Feuchte	
<b>allgemeine Produktzulassung</b>	<b>Konformitätserklärung</b>	<b>Sonstige</b>



EG-Konf.

## Weitere Informationen

**Information- and Downloadcenter (Kataloge, Broschüren,...)**

<http://www.siemens.de/lowvoltage/kataloge>

**Industry Mall (Online-Bestellsystem)**

<https://mall.industry.siemens.com/mall/de/de/Catalog/product?mlfb=3NE5334-0MK06>

**Service&Support (Handbücher, Betriebsanleitungen, Zertifikate, Kennlinien, FAQs,...)**

<https://support.industry.siemens.com/cs/ww/de/ps/3NE5334-0MK06>

**Bilddatenbank (Produktfotos, 2D-Maßzeichnungen, 3D-Modelle, Geräteschaltpläne, ...)**

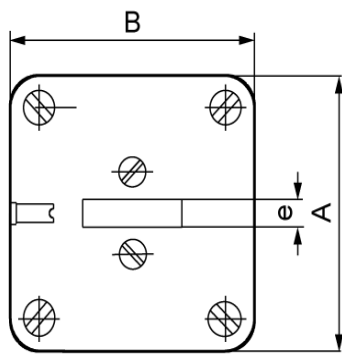
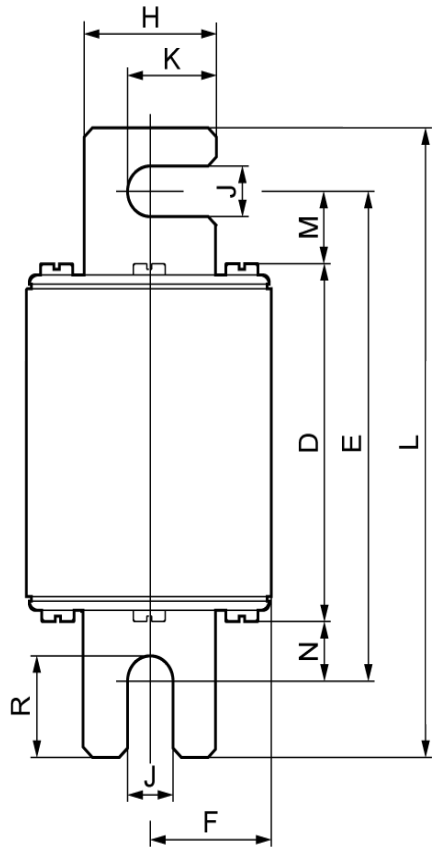
[http://www.automation.siemens.com/bilddb/cax\\_de.aspx?mlfb=3NE5334-0MK06](http://www.automation.siemens.com/bilddb/cax_de.aspx?mlfb=3NE5334-0MK06)

**CAX-Online-Generator**

<http://www.siemens.com/cax>

**Ausschreibungstexte (Leistungsverzeichnisse)**

<http://www.siemens.de/ausschreibungstexte>



I201\_19436

Typ	Maße												
	A	B	D	E	F	H	J	K	L	M	N	R	e
<b>3NE32..-0MK</b>	52	52	78,4	106,6	26	25	11	18	137	15,7	12,5	22,3	6
<b>3NE32..-0MK08</b>	52	52	78,4	106,6	26	25	11	18	137	15,7	12,5	22,3	6
<b>3NE53..-0MK06</b>	60	60	137	165,5	30	32	11	21,5	196	15,8	12,8	22,1	6



