



SENTRON, Lasttrennschalter 3LD, Not-Aus-Schalter, 4- polig, Iu: 16 A, Betriebsleistung / bei AC-23 A bei 400V: 7,5 kW, Frontbefestigt, Knebelantrieb, rot/gelb, Zentralbefestigung 22,5mm der Handhabe

Ausführung	
Produkt-Markename	SENTRON
Produkt-Bezeichnung	Lasttrennschalter 3LD
Ausführung des Produkts	Not-Aus-Schalter
Ausführung der Anzeige / für Schaltstellungsanzeige Handbetrieb	1 ON - 0 OFF
Ausführung des Betätigungselements	Knebel
Ausführung des Griffs	Knebelantrieb, rot/gelb
Ausführung des Schaltantriebs / Motorantrieb	Nein
Allgemeine technische Daten	
Polzahl	4
Bauart des Geräts	Festeinbau
Bauart des Schalters	Frontbefestigt
Baugröße des Lasttrennschalters	1
mechanische Lebensdauer (Schaltspiele) / typisch	100 000
elektrische Lebensdauer (Schaltspiele)	
• bei AC-23 A / bei 690 V	6 000
I ² t-Wert / bei geschlossenem Schalter / bei 690 V / bei Kombination Schalter + gG-Sicherung / maximal	3 kA ² .s
Durchlass-I ² t-Wert / bei geschlossenem Schalter / bei 440 V / bei Kombination Schalter + gG-Sicherung / maximal	2,5 kA ² .s
Schalzhäufigkeit / maximal	50 1/h
Spannung	
Isolationsspannung / Bemessungswert	690 V
Stoßspannungsfestigkeit / Bemessungswert	6 kV
Schutzart und Schutzklasse	
Schutzart IP	IP65
Schutzart NEMA	1, 3R, 4X, 12
Schutzart IP / frontseitig	IP65
Verlustleistung	
Verlustleistung [W]	
• bei Bemessungswert Strom / bei AC / bei warmem Betriebszustand / je Pol	0,5 W
• je Leiter / typisch	1 W
Strom	
Betriebsstrom	
• bei 40 °C / Bemessungswert	16 A
• bei 45 °C / Bemessungswert	16 A
• bei 50 °C / Bemessungswert	16 A
• bei 55 °C / Bemessungswert	16 A

• bei AC / Bemessungswert	16 A
• bei AC-23 A / bei 400 V / Bemessungswert	16 A
• bei AC-21 / bei 690 V / Bemessungswert	16 A
• bei AC-21 A / bei 240 V / Bemessungswert	16 A
• bei AC-21 A / bei 440 V / Bemessungswert	16 A
Betriebsstrom / der vorgeschalteten Sicherung / Bemessungswert	20 A
Durchlassstrom / bei geschlossenem Schalter	
• bei 440 V / bei Kombination Schalter + gG-Sicherung / maximal	3 kA
• bei 690 V / bei Kombination Schalter + gG-Sicherung / maximal zulässig	3 kA

Hauptstromkreis

Betriebsleistung	
• bei AC-23 A / bei 240 V / Bemessungswert	4 kW
• bei AC-23 A / bei 400 V / Bemessungswert	8 kW
• bei AC-23 A / bei 440 V / Bemessungswert	7,5 kW
• bei AC-23 A / bei 690 V / Bemessungswert	8 kW
• bei AC-3 / bei 240 V / Bemessungswert	3 kW
• bei AC-3 / bei 400 V / Bemessungswert	6 kW
• bei AC-3 / bei 690 V / Bemessungswert	5,5 kW
Betriebsstrom / Bemessungswert	16 A

Hilfsstromkreis

Anzahl der Wechsler / für Hilfskontakte	0
Anzahl der Öffner / für Hilfskontakte	0
Anzahl der Schließer / für Hilfskontakte	0
Betriebsspannung / der Hilfskontakte / bei AC / maximal	500 V
Dauerstrom / des Hilfskontakts / Bemessungswert	10 A
Isolationsspannung / des Hilfsschalters / Bemessungswert	500 V

Eignung

Eignung zur Verwendung	
• Hauptschalter	Ja
• Lasttrennschalter	Ja
• NOT-AUS-Schalter	Ja
• Sicherheitsschalter	Ja
• Wartungs-/Reparaturschalter	Ja

Erscheinungsbild

Farbe / des Betätigungselements	rot
---------------------------------	-----

Produktdetails

• Produkteigenschaft / Verriegelbar in AUS-Stellung	Ja
Anzahl der Bügelschlösser / maximal	2
Bügelstärke / der Bügelschlösser / minimal	4 mm
Bügelstärke / der Bügelschlösser / maximal	6 mm
Produkterweiterung / optional	
• Motorantrieb	Nein
• Spannungsauslöser	Nein

Kurzschluss

bedingter Kurzschlussstrom / bei netzseitiger Absicherung	
• bei 690 V / durch gG-Sicherung / Bemessungswert	50 kA

gemäß UL

Betriebsstrom / bei AC / gemäß UL 508/UL 60947-4-1 / Nennwert	16 A
Betriebsspannung / bei AC / bei 50/60 Hz / gemäß UL 508/UL 60947-4-1 / Bemessungswert	600 V
Wirkleistung [hp] / bei AC / bei 480 V / gemäß UL 508/UL 60947-4-1 / Bemessungswert	7,5
Wirkleistung [hp] / bei AC / bei 600 V / gemäß UL 508/UL 60947-4-1 / Bemessungswert	10
Kurzzeitstromfestigkeit (SCCR) / bei 600 V / gemäß UL 508/UL 60947-4-1	5 kA
Dauerstrom / der vorgeschalteten Sicherung / gemäß UL /	50 A

Bemessungswert	
Typ der Sicherung / gemäß UL	RK5
Anzahl	
Anzahl der anschließbaren Öffner / für Hilfskontakte / anbaubar / maximal	1
Anzahl der anschließbaren Schließer / für Hilfskontakte / anbaubar / maximal	1
Anzahl der anschließbaren Wechsler / für Hilfskontakte / anbaubar / maximal	0
Anschlüsse	
AWG-Nummer / als kodierter anschließbarer Leiterquerschnitt / eindrätig	
• maximal	10
• minimal	18
Art der anschließbaren Leiterquerschnitte / für Cu-Leiter	
• eindrätig	1x (1...6 mm ²)
• feindrätig / mit Aderendbearbeitung	1x (1...4 mm ²)
• mehrdrätig	1x (1...6 mm ²)
Art der anschließbaren Leiterquerschnitte / für Hilfskontakte	
• eindrätig	2x (0,75 ... 2,5 mm ²), 1x 4 mm ²
• feindrätig / mit Aderendbearbeitung	2x (0,75 ... 1,5 mm ²), 1x 2,5 mm ²
• mehrdrätig	2x (0,75 ... 2,5 mm ²), 1x 4 mm ²
Ausführung des elektrischen Anschlusses	
• für Hauptstromkreis	Rahmenklemme
• für Hilfskontakte	Anschlussklemmen
Anforderungen	
Ausführung des Sicherungseinsatzes	
• für Kurzschlusschutz des Hauptstromkreises / erforderlich	Sicherung gL/gG: 20 A
• für Kurzschlusschutz des Hilfsschalters / erforderlich	Sicherung gL/gG: 10 A
Mechanischer Aufbau	
Höhe	66 mm
Breite	49 mm
Tiefe	113,5 mm
Befestigungsart	Einbaugerät Festeinbautechnik
Befestigungsart	
• Frontmontage mit 4-Loch Befestigung	Nein
• Frontmontage mit Zentralbefestigung	Ja
• Schienen-Montage	Nein
Nettogewicht	199 g
Umgebungsbedingungen	
Umgebungstemperatur / während Betrieb	
• minimal	-25 °C
• maximal	55 °C
Umgebungstemperatur / während Lagerung / minimal	-25 °C
allgemeine Produktzulassung	



[Bestätigungen](#)



[Sonstige](#)

allgemeine Produktzulassung	Konformitätserklärung	Prüfbescheinigungen	Marine / Schiffbau	Sonstige
-----------------------------	-----------------------	---------------------	--------------------	----------



[UK-Konformitätserklärung](#)

[spezielle Prüfbescheinigungen](#)



[Sonstige](#)

Sonstige

[Umweltbestätigung](#)

Weitere Informationen

Information- and Downloadcenter (Kataloge, Broschüren,...)

<http://www.siemens.de/lowvoltage/kataloge>

Industry Mall (Online-Bestellsystem)

<https://mall.industry.siemens.com/mall/de/de/Catalog/product?mfb=3LD2050-1TL13>

Service&Support (Handbücher, Betriebsanleitungen, Zertifikate, Kennlinien, FAQs,...)

<https://support.industry.siemens.com/cs/ww/de/ps/3LD2050-1TL13>

Bilddatenbank (Produktfotos, 2D-Maßzeichnungen, 3D-Modelle, Geräteschaltpläne, ...)

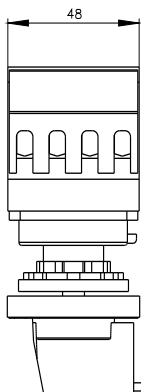
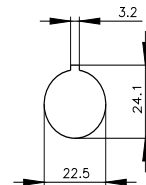
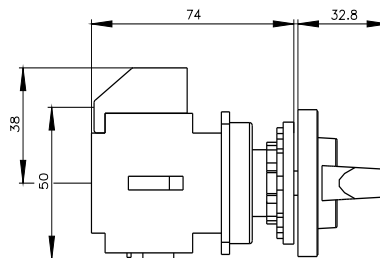
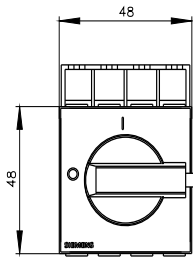
http://www.automation.siemens.com/bilddb/cax_de.aspx?mfb=3LD2050-1TL13

CAx-Online-Generator

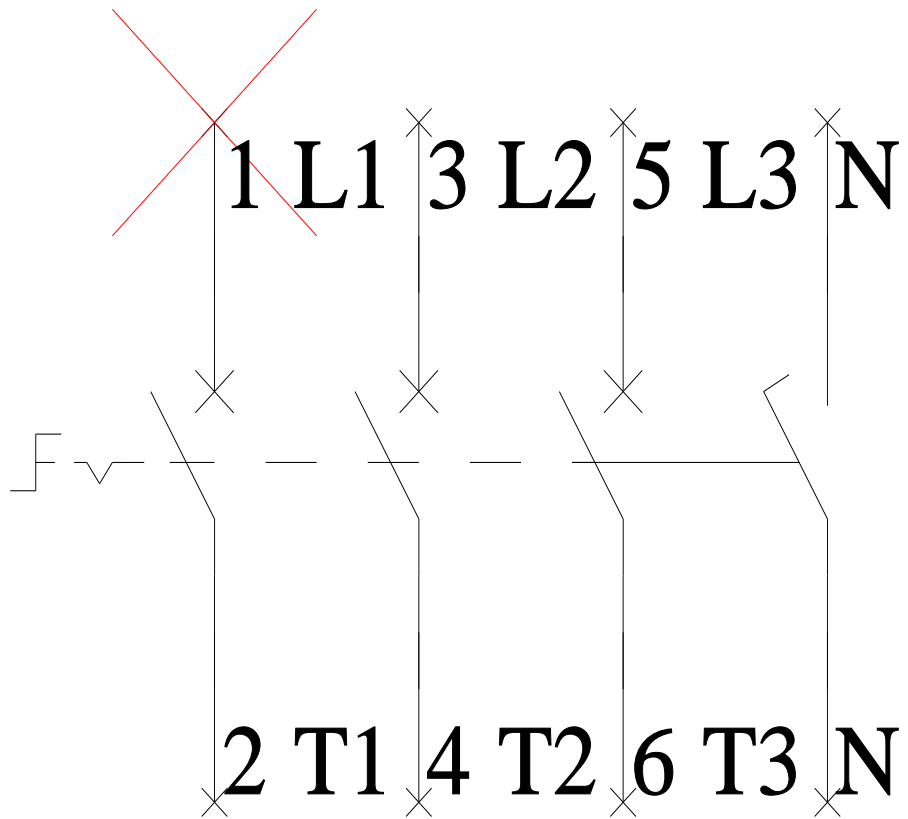
<http://www.siemens.com/cax>

Ausschreibungstexte (Leistungsverzeichnisse)

<http://www.siemens.de/ausschreibungstexte>



-Q1



-CI

