



NH-Sicherungseinsatz, NH2, In: 160 A, gG, Un AC: 500 V, Un DC: 440 V, Stirnkennmelder, spannungsführende Griffflaschen

| Ausführung  |   |
|---|---|
| Produkt-Markename   | SETRON  |
| Produkt-Bezeichnung   | NH-Sicherungseinsatz  |
| Ausführung des Produkts   | mit Messerkontakten   |
| Ausführung des Kennmelders  | Stirnkennmelder   |
| Ausführung des Schaltkontakts   | korrosionsfrei, versilbert  |
| Ausführung des Sicherungseinsatzes  | NH-Sicherungseinsatz  |
| Allgemeine technische Daten   |   |
| Baugröße des Sicherungssystems / gemäß DIN EN 60269-1   | NH2   |
| Betriebsklasse des Sicherungseinsatzes  | gG  |
| Montageart  | spannungsführende Griffflaschen                                     |
| Spannungsart / der Betriebsspannung   | AC/DC   |
| Versorgungsspannung   |   |
| <ul style="list-style-type: none"> <li>• bei AC / Bemessungswert</li> <li>• bei DC</li> </ul>   | 500 V<br>440 V  |
| Schutzart und Schutzklasse  |   |
| Schutzart IP  | IP20, mit angeschlossenen Leitern                                   |
| Schaltvermögen  |   |
| Schaltvermögen Strom  |   |
| <ul style="list-style-type: none"> <li>• bei DC / gemäß IEC 60947-2 / Bemessungswert</li> <li>• gemäß IEC 60947-2 / Bemessungswert</li> </ul>   | 25 kA<br>120 kA   |
| Verlustleistung   |   |
| Verlustleistung [W]   | 13 W  |
| Verlustleistung [W] / bei Bemessungswert Strom / bei AC / bei warmem Betriebszustand / je Pol   | 13 W  |
| Strom   |   |
| Betriebsstrom   |   |
| <ul style="list-style-type: none"> <li>• bei 30 °C / Bemessungswert</li> <li>• bei 40 °C / Bemessungswert</li> <li>• bei 45 °C / Bemessungswert</li> <li>• bei 50 °C / Bemessungswert</li> <li>• bei 55 °C / Bemessungswert</li> <li>• bei 60 °C / Bemessungswert</li> <li>• bei AC / Bemessungswert</li> </ul> | 156,8 A<br>152 A<br>147,2 A<br>144 A<br>140,8 A<br>137,6 A<br>160 A |
| Mechanischer Aufbau   |   |
| Breite / des Gehäuses   | 47,2 mm   |
| Einbaulage  | beliebig, vorzugsweise senkrecht                                    |
| Nettogewicht  | 451 g   |

## Umgebungsbedingungen

|                                       |                                      |
|---------------------------------------|--------------------------------------|
| Umgebungstemperatur / während Betrieb | -5 °C<br>40 °C                       |
| Umweltkategorie                       | -20 bis+50 bei 95% relativer Feuchte |
| Umweltkategorie / während Lagerung    | Luftfeuchte 90% bei 20°C             |

### allgemeine Produktzulassung

### Konformitätserklärung



[Bestätigungen](#)



### Konformitätserklärung

### Prüfbescheinigungen

### Marine / Schiffbau

### Sonstige

[UK-Konformitätserklärung](#)

[Typprüfbescheinigung/Werkszeugnis](#)

[spezielle Prüfbescheinigungen](#)

[Sonstige](#)



[Umweltbestätigung](#)

### Sonstige

[Sonstige](#)

[Sonstige](#)

## Weitere Informationen

Information- and Downloadcenter (Kataloge, Broschüren,...)

<http://www.siemens.de/lowvoltage/kataloge>

Industry Mall (Online-Bestellsystem)

<https://mall.industry.siemens.com/mall/de/de/Catalog/product?mlfb=3NA3236>

Service&Support (Handbücher, Betriebsanleitungen, Zertifikate, Kennlinien, FAQs,...)

<https://support.industry.siemens.com/cs/ww/de/ps/3NA3236>

Bilddatenbank (Produktfotos, 2D-Maßzeichnungen, 3D-Modelle, Geräteschaltpläne, ...)

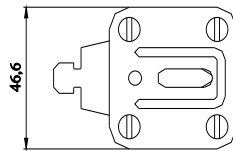
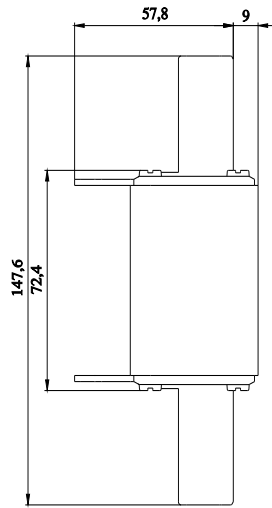
[http://www.automation.siemens.com/bilddb/cax\\_de.aspx?mlfb=3NA3236](http://www.automation.siemens.com/bilddb/cax_de.aspx?mlfb=3NA3236)

CAx-Online-Generator

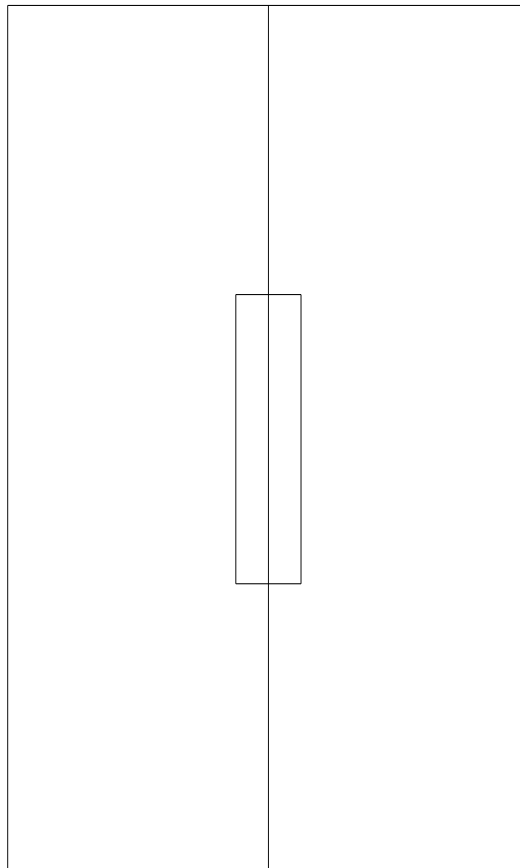
<http://www.siemens.com/cax>

Ausschreibungstexte (Leistungsverzeichnisse)

<http://www.siemens.de/ausschreibungstexte>



**-F**



# FU



