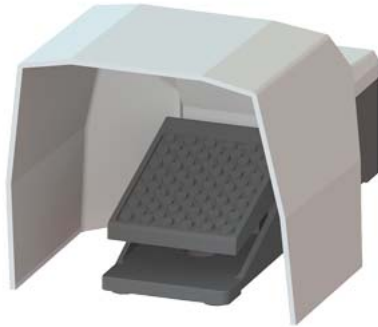


Fußschalter, 1-pedalig mit Haube, mit Rastung Metallgehäuse IP65, 1S+1Ö, Leitungseinführung M20 x 1,5



<b>Produkt-Markename</b>	SIRIUS
<b>Produkt-Bezeichnung</b>	Fußschalter
<b>Produkttyp-Bezeichnung</b>	3SE29
Eignung zur Verwendung Sicherheitsschalter	Nein
<b>Allgemeine technische Daten</b>	
<b>Schutzart IP</b>	IP65
<b>Referenzkennzeichen gemäß IEC 81346-2:2009</b>	S
<b>RoHS-Richtlinie (Datum)</b>	07/01/2006
<b>Anzahl der Schaltstufen</b>	1
<b>Anzahl der Betätigungspedale</b>	1
<b>Mindestbetätigungskraft in Betätigungsrichtung</b>	30 N
<b>Anzahl der Öffner für Hilfskontakte</b>	1
<b>Anzahl der Schließer für Hilfskontakte</b>	1
<b>Betriebsstrom bei AC-15</b>	
• bei 230 V Bemessungswert	16 A
• bei 400 V Bemessungswert	16 A
<b>Betriebsstrom bei DC-13</b>	
• bei 24 V Bemessungswert	3 A
• bei 250 V Bemessungswert	0,25 A
<b>Gehäuse</b>	
<b>Material des Gehäuses</b>	Metall
<b>Farbe</b>	
• des Gehäuses	schwarz
• des Gehäuseoberteils	grau
<b>Betätigungselement</b>	
<b>Produktausstattung</b>	
• Verriegelung	Nein
• Rastung	Ja
<b>Sicherheitsrelevante Kenngrößen</b>	
B10-Wert bei hoher Anforderungsrate gemäß SN 31920	100 000
<b>Anteil gefährbringender Ausfälle</b>	
• bei niedriger Anforderungsrate gemäß SN 31920	50 %
• bei hoher Anforderungsrate gemäß SN 31920	50 %
Ausfallrate [FIT] bei niedriger Anforderungsrate gemäß SN 31920	100 FIT
T1-Wert für Proof-Test Intervall oder Gebrauchsdauer gemäß IEC 61508	20 y
<b>Ausführung der Kabeleinführung</b>	M20 x 1,5
<b>Umgebungsbedingungen</b>	

Umgebungstemperatur während Betrieb	-25 ... +80 °C
<b>Einbau/ Befestigung/ Abmessungen</b>	
Höhe	138 mm
Breite	156 mm
Tiefe	265 mm
<b>Approbationen/ Zertifikate</b>	
allgemeine Produktzulassung	



[Bestätigungen](#)



Konformitätserklärung	Prüfbescheinigungen	Marine / Schiffbau
-----------------------	---------------------	--------------------



EG-Konf.

[UK-Konformitätserklärung](#)

[Sonstige](#)



ABS



LRS



PRS

Marine / Schiffbau	Sonstige
--------------------	----------



RINA



DNV-GL

[Bestätigungen](#)

#### Weitere Informationen

Information- and Downloadcenter (Kataloge, Broschüren,...)

<https://www.siemens.de/ic10>

Industry Mall (Online-Bestellsystem)

<https://mall.industry.siemens.com/mall/de/de/Catalog/product?mlfb=3SE2912-2AA20>

CAX-Online-Generator

<http://support.automation.siemens.com/WW/CAXorder/default.aspx?lang=de&mlfb=3SE2912-2AA20>

Service&Support (Handbücher, Betriebsanleitungen, Zertifikate, Kennlinien, FAQs,...)

<https://support.industry.siemens.com/cs/ww/de/ps/3SE2912-2AA20>

Bilddatenbank (Produktfotos, 2D-Maßzeichnungen, 3D-Modelle, Geräteschaltpläne, EPLAN Makros, ...)

[http://www.automation.siemens.com/bilddb/cax\\_de.aspx?mlfb=3SE2912-2AA20&lang=de](http://www.automation.siemens.com/bilddb/cax_de.aspx?mlfb=3SE2912-2AA20&lang=de)

