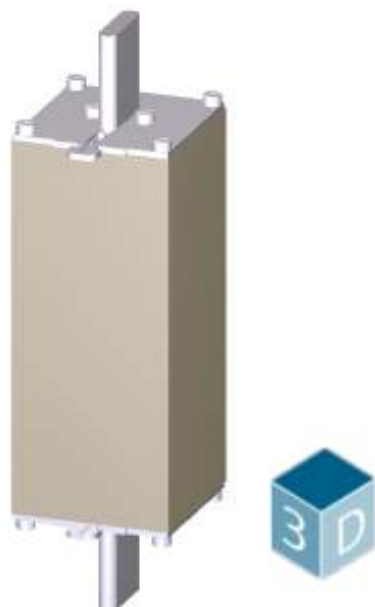


cartuccia fusibile PV, con contatti a coltello, NH1XL, In: 80 A, gPV,  
Un DC: 1500 V, segnalatore di intervento frontale



Versione	
Marca del prodotto	SETRON
Denominazione del prodotto	Cartuccia fusibile PV
Esecuzione del prodotto	con contatti a coltello
Esecuzione dell'indicatore di fusione	Segnalatore frontale
Esecuzione del contatto di commutazione	con contatti a coltello, argentati
Esecuzione della cartuccia fusibile	Fusibile per fotovoltaico, forma costruttiva NH
Dati tecnici generali	
Grandezza costruttiva del sistema di fusibili / secondo EN 60269-1	NH1XL
Classe di impiego della cartuccia fusibile	gPV
Fattore di carico variabile (WL)	1
Tensione di alimentazione	
Tipo di tensione	DC
Corrente / con AC / valore nominale	80 A
Tensione di alimentazione	1 500 V
• con DC	
Capacità di commutazione	

Potere di interruzione corrente	
<ul style="list-style-type: none"> <li>• con DC / secondo IEC 60947-2 / valore nominale</li> </ul>	30 kA

### Dissipazione

Potenza dissipata [W]	25 W
Potenza dissipata [W]	
<ul style="list-style-type: none"> <li>• con valore nominale di corrente / con AC / in stato di funzionamento caldo / per ogni polo</li> </ul>	25 W
<ul style="list-style-type: none"> <li>• max.</li> </ul>	25 W

### Dettagli

Descrizione del prodotto	Nessuna inconfondibilità
--------------------------	--------------------------

### Progettazione meccanica

Posizione di montaggio	qualsiasi, preferibilmente verticale
------------------------	--------------------------------------

### Condizioni ambientali

Temperatura ambiente	-20 ... +50 °C
Categoria ambientale	-20 ... +50 con 95% di umidità relativa

### Certificati

Codice di riferimento	
<ul style="list-style-type: none"> <li>• secondo EN 61346-2</li> </ul>	F
<ul style="list-style-type: none"> <li>• secondo IEC 81346-2:2009</li> </ul>	F

<b>Declaration of Conformity</b>	<b>other</b>
----------------------------------	--------------

[Miscellaneous](#)



### Ulteriori informazioni

**Information- and Downloadcenter (Cataloghi, Opuscoli,...)**

<http://www.siemens.com/lowvoltage/catalogs>

**Industry Mall (sistema di ordinazione Online)**

<https://mall.industry.siemens.com/mall/it/it/Catalog/product?mlfb=3NE1220-5E>

**Service&Support (Manuali, Certificati, Caratteristiche, FAQ, ...)**

<https://support.industry.siemens.com/cs/ww/it/ps/3NE1220-5E>

**Banca dati immagini (foto prodotto, disegni dimensionali 2D, modelli 3D, schemi delle connessioni, ...)**

[http://www.automation.siemens.com/bilddb/cax\\_en.aspx?mlfb=3NE1220-5E](http://www.automation.siemens.com/bilddb/cax_en.aspx?mlfb=3NE1220-5E)

**CAX-Online-Generator**

<http://www.siemens.com/cax>

**Tender specifications**

<http://www.siemens.com/specifications>

