

manipolatore joystick, 22 mm, rotondo, plastica con ghiera in metallo, nero, 4 posizioni di commutazione, permanente, senza interblocco meccanico, nella posizione O, con supporto, 1 NO, 1 NO, 1 NO, 1 NO, morsetto a vite,



| | |
|---|--|
| Marca del prodotto | SIRIUS ACT |
| Denominazione del prodotto | Manipolatore joystick |
| Esecuzione del prodotto | Apparecchio completo |
| Designazione del tipo di prodotto | 3SU1 |
| N. di articolo del produttore | |
| <ul style="list-style-type: none"> • 1 del modulo di contatti fornito in dotazione • 2 del modulo di contatti fornito in dotazione • 3 del modulo di contatti fornito in dotazione • 4 del modulo di contatti fornito in dotazione • del supporto fornito in dotazione • dell'azionatore fornito in dotazione | 3SU1400-1AA10-1BA0 3SU1400-1AA10-1BA0 3SU1400-1AA10-1BA0 3SU1400-1AA10-1BA0 3SU1500-0BA10-0AA0 3SU1030-7AE10-0AA0 |

Custodia

| | |
|-----------------------------------|-----------|
| Forma del frontale della custodia | circolare |
|-----------------------------------|-----------|

Attuatore

| | |
|--|-------------------------|
| dell'elemento di comando | senza blocco meccanico |
| Modo di funzionamento dell'elemento di azionamento | Permanente |
| Direzione dell'azionamento | orizzontale / verticale |

| | |
|--|---------------------|
| Ampliamento del prodotto opzionale dispositivo di illuminazione | No |
| Colore | |
| • dell'elemento di azionamento | Nero |
| Materiale dell'elemento di azionamento | plastica |
| Forma dell'elemento di azionamento | Manopola prolungata |
| Diametro esterno dell'elemento di azionamento | 30,5 mm |
| Numero dei moduli di contatti | 4 |
| Numero delle posizioni di commutazione | 4 |
| Angolo di deflessione max. [°] | 30° |

Ghiera

| | |
|--|---------------|
| Parte integrante del prodotto Anello frontale | Sì |
| Esecuzione della ghiera frontale | sporgente |
| Materiale della ghiera frontale | Metallo opaco |
| Colore della ghiera frontale | Grigio sabbia |

Supporto

| | |
|-------------------------------|----------|
| Materiale del supporto | Plastica |
|-------------------------------|----------|

Dati tecnici generali

| | |
|---|----------------------------------|
| Funzione del prodotto | |
| • Apertura positiva | No |
| Tensione di isolamento | |
| • valore nominale | 500 V |
| Grado di inquinamento | 3 |
| Tipo di tensione | |
| • della tensione di impiego | AC/DC |
| Tensione di tenuta a impulso valore nominale | 6 kV |
| Grado di protezione IP | IP65, IP67 |
| • del morsetto di collegamento | IP20 |
| Resistenza agli urti | |
| • secondo IEC 60068-2-27 | Onda semisinusoidale 50g / 11 ms |
| • per applicazioni ferrotranviarie secondo EN 61373 | categoria 1, classe B |
| Frequenza di commutazione max. | 3 600 1/h |
| Durata di vita meccanica (cicli di manovra) | |
| • come durata di funzionamento per ogni direzione di azionamento tip. | 100 000 |
| Durata di vita elettrica (cicli di manovra) | |
| • tip. | 10 000 000 |
| Durata di vita elettrica (cicli di manovra) con contattori da 3RT1015 a 3RT1026 tip. | 10 000 000 |
| Corrente termica | 10 A |
| Codice di riferimento secondo IEC 81346-2:2009 | S |

| | |
|--|---|
| Codice di riferimento secondo EN 61346-2 | S |
| Corrente permanente dell'interruttore magnetotermico caratteristica C | 10 A; per una corrente di cortocircuito minore di 400 A |
| Corrente permanente della cartuccia fusibile DIAZED rapida | 10 A |
| Corrente permanente della cartuccia fusibile DIAZED gG | 10 A |
| <ul style="list-style-type: none"> • Tensione di impiego <ul style="list-style-type: none"> — con AC a 50 Hz valore nominale — con AC a 60 Hz valore nominale • Tensione di impiego con DC <ul style="list-style-type: none"> — valore nominale | 5 ... 500 V 5 ... 500 V 5 ... 500 V |

| | |
|---------------------------------|--|
| Elettronica di potenza | |
| Affidabilità di contatto | Una operazione errata ogni 100 milioni (17 V, 5 mA), una operazione errata ogni 10 milioni (5 V, 1 mA) |

| | |
|--|-----------------|
| Circuito elettrico ausiliario | |
| Esecuzione del contatto dei contatti ausiliari | Lega di argento |
| Numero dei contatti NC per contatti ausiliari | 0 |
| Numero dei contatti NO per contatti ausiliari | 4 |
| Numero dei contatti CO | |
| <ul style="list-style-type: none"> • per contatti ausiliari | 0 |

| | |
|--|---|
| Conessioni/Morsetti | |
| Esecuzione del collegamento elettrico | |
| <ul style="list-style-type: none"> • dei moduli e degli accessori | Collegamento a vite |
| Tipo di sezioni di conduttore collegabili | |
| <ul style="list-style-type: none"> • filo rigido con lavorazione dell'estremità del conduttore • filo rigido senza lavorazione dell'estremità del conduttore • filo flessibile con lavorazione dell'estremità del conduttore • filo flessibile senza lavorazione dell'estremità del conduttore • con conduttori AWG | 2x (0,5 ... 0,75 mm ²) 2x (1,0 ... 1,5 mm ²) 2x (0,5 ... 1,5 mm ²) 2x (1,0 ... 1,5 mm ²) 2x (18 ... 14) |
| Coppia di serraggio delle viti nel supporto | 1 ... 1,2 N·m |
| Coppia di serraggio | |
| <ul style="list-style-type: none"> • per contatti ausiliari con morsetti a vite | 0,8 ... 1 N·m |

| | |
|---|---------|
| Sicurezza | |
| Valore B10 | |
| <ul style="list-style-type: none"> • per alto tasso di richiesta secondo SN 31920 | 100 000 |
| Quota di guasti pericolosi | |
| <ul style="list-style-type: none"> • per basso tasso di richiesta secondo SN 31920 | 20 % |

| | |
|---|---------|
| <ul style="list-style-type: none"> • per alto tasso di richiesta secondo SN 31920 | 20 % |
| Tasso di guasto [FIT] | |
| <ul style="list-style-type: none"> • per basso tasso di richiesta secondo SN 31920 | 100 FIT |
| Valore T1 per intervallo di proof test o durata d'utilizzo secondo IEC 61508 | 20 y |

| | |
|--|--|
| Condizioni ambientali | |
| <ul style="list-style-type: none"> • Temperatura ambiente durante l'esercizio | -25 ... +70 °C |
| <ul style="list-style-type: none"> • Temperatura ambiente durante l'immagazzinaggio | -40 ... +80 °C |
| Categoria ambientale durante l'esercizio secondo IEC 60721 | 3M6, 3S2, 3B2, 3C3, 3K6 (con umidità relativa dell'aria 10 ... 95 %, nessuna condensa consentita durante l'esercizio per tutti gli apparecchi dietro il pannello frontale) |

| | |
|--|-------------------------------|
| Montaggio/ Fissaggio/ Dimensioni | |
| Tipo di fissaggio | fissaggio frontale |
| <ul style="list-style-type: none"> • dei moduli e degli accessori | Fissaggio su piastra frontale |
| Altezza | 40 mm |
| Larghezza | 40 mm |
| Forma della finestra d'incasso | circolare |
| Diametro di incasso | 22,3 mm |
| Tolleranza positiva del diametro di incasso | 0,4 mm |
| Altezza di incasso | 71,3 mm |
| Larghezza di incasso | 30,5 mm |
| Profondità di incasso | 53,7 mm |

Certificati/Approvazioni

General Product Approval

Declaration of Conformity



[Miscellaneous](#)

Test Certificates

Marine / Shipping

[Type Test Certificates/Test Report](#)



Marine / Shipping

other



[Confirmation](#)

Ulteriori informazioni

Information- and Downloadcenter (Cataloghi, Opuscoli,...)

<http://www.siemens.com/industrial-controls/catalogs>

Industry Mall (sistema di ordinazione Online)

<https://mall.industry.siemens.com/mall/it/it/Catalog/product?mfb=3SU1130-7AE10-1QA0>

Generatore CAx online

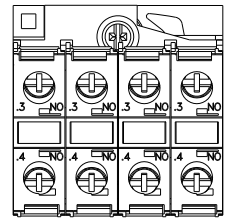
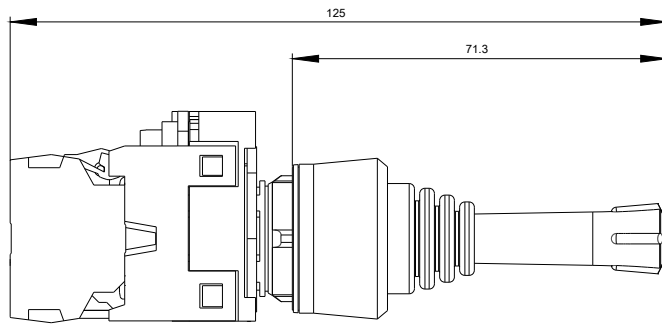
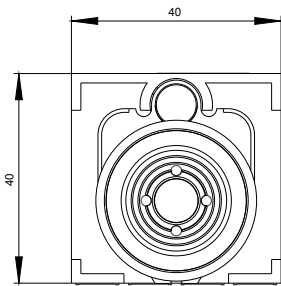
<http://support.automation.siemens.com/WW/CAxorder/default.aspx?lang=en&mfb=3SU1130-7AE10-1QA0>

Service&Support (Manuali, Certificati, Caratteristiche, FAQ, ...)

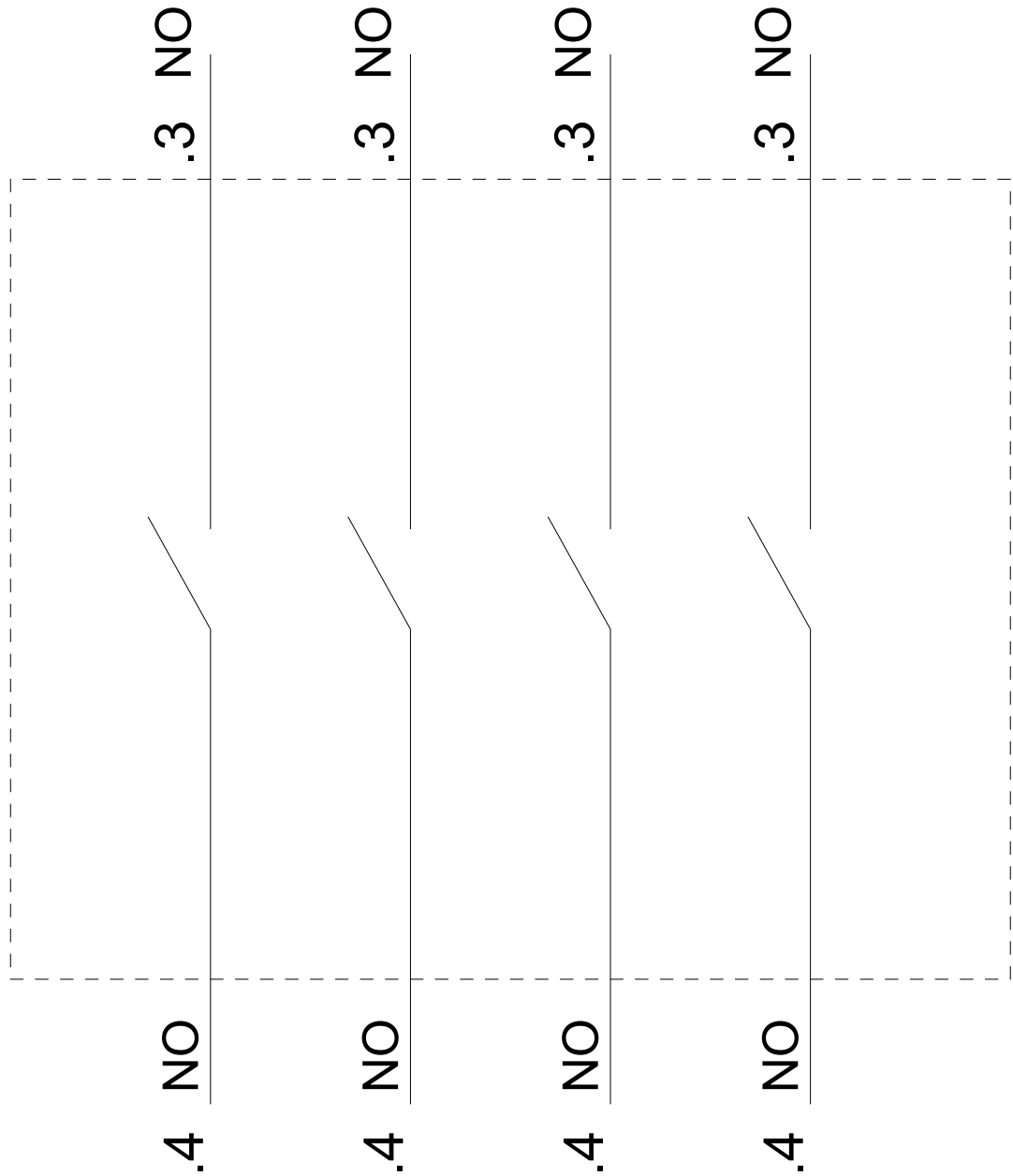
<https://support.industry.siemens.com/cs/ww/it/ps/3SU1130-7AE10-1QA0>

Banca dati immagini (foto prodotto, disegni dimensionali 2D, modelli 3D, schemi delle connessioni, macro EPLAN...)

http://www.automation.siemens.com/bilddb/cax_de.aspx?mfb=3SU1130-7AE10-1QA0&lang=en



§



Ultima modifica:

12/09/2019