

interruttore automatico differenziale, a 2 poli, Tipo AC, In: 80 A, 300 mA, Un AC: 230 V, N-links



| Versione   |  |
|--|--|
| Marca del prodotto   | SETRON   |
| Denominazione del prodotto   | Interruttore differenziale                                 |
| Esecuzione del prodotto  | Intervento istantaneo                                      |
| Variante di prodotto   | N a sinistra   |
| Dati tecnici generali  |  |
| Numero di poli   | 2  |
| Grandezza costruttiva per apparecchi di installazione da incasso / secondo DIN 43880 | 1  |
| Protezione da contatto contro la folgorazione  | protetto contro contatti con le dita e il dorso della mano |
| Resistenza a corrente di cortocircuito   | 10 kA  |
| interruttore di potenza / [nicht versorgt - Grundtyp]                                | 5SV4   |
| Durata di vita meccanica (cicli di manovra) / tip.                                   | 10 000   |
| Funzione di commutazione / Ritardo di breve durata                                   | No   |
| Categoria di sovratensione   | III  |
| Tensione di alimentazione  |  |
| Corrente / con AC / valore nominale  | 80 A   |

|   |           |
|---|-----------|
| • Tensione di alimentazione / con AC / valore nominale        | 230/400 V |
| • Tensione di alimentazione / per dispositivo di prova / min. | 100 V     |
| • valore nominale   | 50 Hz     |

### Classe di protezione

|                        |  |
|------------------------|--|
| Grado di protezione IP | IP20, per installazione in quadro di distribuzione, con conduttori collegati |
|------------------------|--|

### Capacità di commutazione

|   |        |
|---|--------|
| Potere di interruzione corrente / secondo IEC 61008-1 / valore nominale | 0,8 kA |
|---|--------|

### Dissipazione

|  |       |
|--|-------|
| Potenza dissipata [W] / con valore nominale di corrente / con AC / in stato di funzionamento caldo / per ogni polo | 3,9 W |
|--|-------|

### Elettricità

|  |        |
|--|--------|
| Corrente di guasto per sgancio / valore nominale | 300 mA |
|--|--------|

corrente nominale  $I_n$  / [nicht versorgt - IEC, DIN/VDE]

|                                 |         |
|---------------------------------|---------|
| • [nicht versorgt - bei 40 Cel] | 80 A    |
| • [nicht versorgt - bei 45 Cel] | 77,87 A |
| • [nicht versorgt - bei 50 Cel] | 74,77 A |
| • [nicht versorgt - bei 55 Cel] | 70,26 A |
| • [nicht versorgt - bei 60 Cel] | 64,32 A |
| • [nicht versorgt - bei 65 Cel] | 56,96 A |
| • [nicht versorgt - bei 70 Cel] | 48,19 A |

|                            |    |
|----------------------------|----|
| Tipo di corrente di guasto | AC |
|----------------------------|----|

|                            |                           |
|----------------------------|---------------------------|
| Valore $I^2t$ / consentito | 110 000 A <sup>2</sup> ·s |
|----------------------------|---------------------------|

|                      |       |
|----------------------|-------|
| Frequenza di impiego | 50 Hz |
|----------------------|-------|

### Dettagli

|  |    |
|--|----|
| Caratteristica del prodotto / senza silicone | Sì |
|--|----|

|  |    |
|--|----|
| Ampliamento del prodotto / montabile a incasso / dispositivi addizionali | Sì |
|--|----|

### Conessioni

|                                   |  |
|-----------------------------------|--|
| Sezione di conduttore collegabile |  |
|-----------------------------------|--|

|               |                             |
|---------------|-----------------------------|
| • filo rigido | 0,75 ... 35 mm <sup>2</sup> |
| • multifilare | 0,75 ... 35 mm <sup>2</sup> |

|   |               |
|---|---------------|
| Coppia di serraggio / con morsetti a vite | 2,5 ... 3 N·m |
|---|---------------|

|                              |                    |
|------------------------------|--------------------|
| Posizione / del cavo di rete | in alto o in basso |
|------------------------------|--------------------|

### Progettazione meccanica

|         |       |
|---------|-------|
| Altezza | 90 mm |
|---------|-------|

|           |       |
|-----------|-------|
| Larghezza | 36 mm |
|-----------|-------|

|  |                 |
|--|-----------------|
| Profondità                               | 70 mm           |
| Profondità di incasso                    | 70 mm           |
| Numero delle unità modulari di larghezza | 2               |
| Tipo di fissaggio                        | Guida DIN (REG) |
| Posizione di montaggio                   | a piacere       |

#### Condizioni ambientali

|                             |                |
|-----------------------------|----------------|
| Temperatura ambiente        | -25 ... +45 °C |
| • durante l'immagazzinaggio | -40 ... +75 °C |

#### Certificati

Codice di riferimento

- secondo EN 61346-2

F

- secondo IEC 81346-2:2009

F

| General Product Approval | Declaration of Conformity | other | Railway |
|--------------------------|---------------------------|-------|---------|
|--------------------------|---------------------------|-------|---------|



CCC

[Miscellaneous](#)



EG-Konf.

[Miscellaneous](#)

[Vibration and Shock](#)

[Confirmation](#)

#### Ulteriori informazioni

**Information- and Downloadcenter (Cataloghi, Opuscoli,...)**

<http://www.siemens.com/lowvoltage/catalogs>

**Industry Mall (sistema di ordinazione Online)**

<https://mall.industry.siemens.com/mall/it/it/Catalog/product?mlfb=5SV4617-0KL>

**Service&Support (Manuali, Certificati, Caratteristiche, FAQ, ...)**

<https://support.industry.siemens.com/cs/ww/it/ps/5SV4617-0KL>

**Banca dati immagini (foto prodotto, disegni dimensionali 2D, modelli 3D, schemi delle connessioni, ...)**

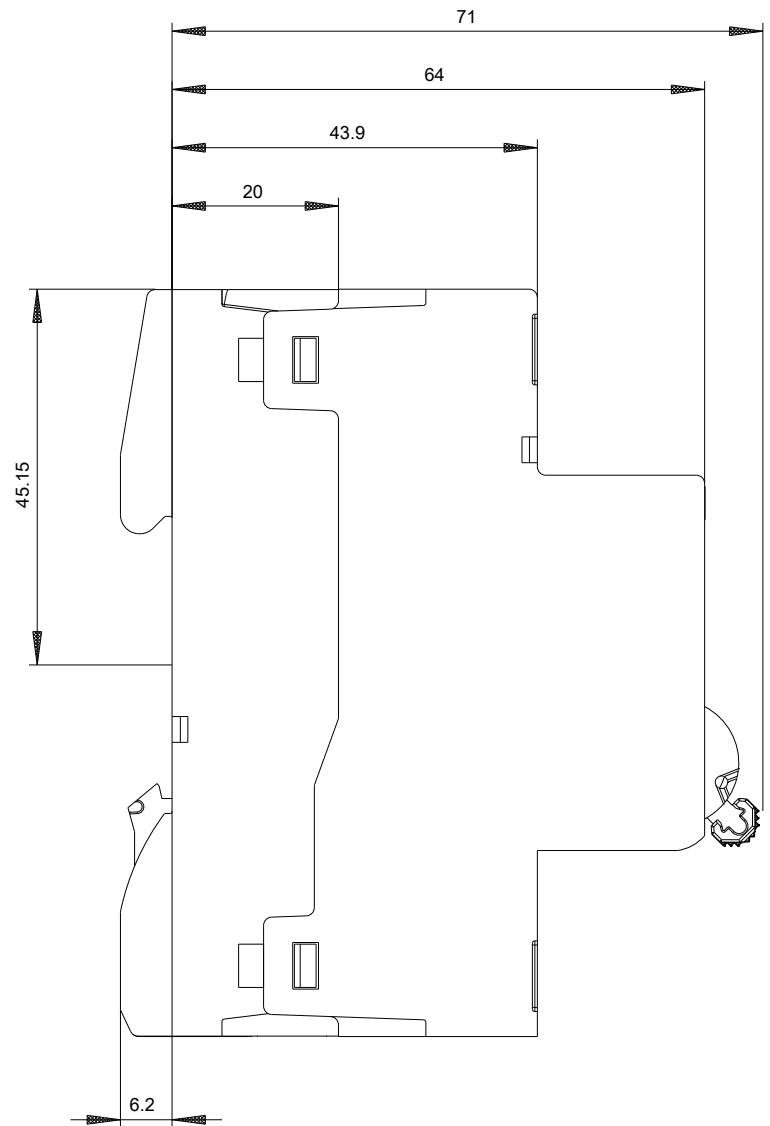
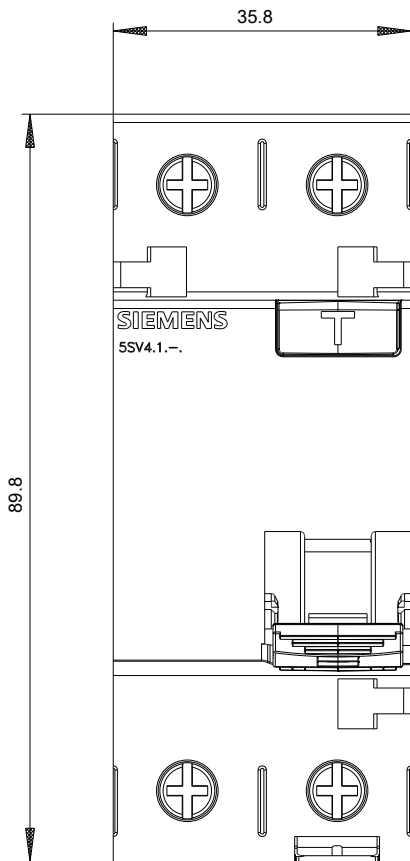
[http://www.automation.siemens.com/bilddb/cax\\_en.aspx?mlfb=5SV4617-0KL](http://www.automation.siemens.com/bilddb/cax_en.aspx?mlfb=5SV4617-0KL)

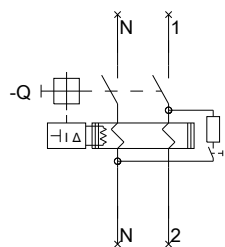
**CAX-Online-Generator**

<http://www.siemens.com/cax>

**Tender specifications**

<http://www.siemens.com/specifications>





Siemens

5SV(3,4)x1x-x

Format / Size: Hybrid quer

-CB

