

interruttore differenziale, a 4 poli, tipo A, selettivo, In: 63 A, 100 mA,
Un AC: 400 V, con protezione termica da sovraccarico



Versione	
Marca del prodotto	SETRON
Denominazione del prodotto	Interruttore differenziale
Esecuzione del prodotto	Intervento selettivo
Variante di prodotto	con protezione termica da sovraccarico

Dati tecnici generali	
Numero di poli	4
Grandezza costruttiva per apparecchi di installazione da incasso / secondo DIN 43880	1
Protezione da contatto contro la folgorazione	protetto contro contatti con le dita e il dorso della mano
Resistenza a corrente di cortocircuito	10 kA
interruttore di potenza / [nicht versorgt - Grundtyp]	5SV3
Durata di vita meccanica (cicli di manovra) / tip.	10 000
Funzione di commutazione / Ritardo di breve durata	No
Categoria di sovratensione	III

Tensione di alimentazione	
Corrente / con AC / valore nominale	63 A

• Tensione di alimentazione / con AC / valore nominale	230/400 V
• Tensione di alimentazione / per dispositivo di prova / min.	100 V
• valore nominale	50 Hz

Classe di protezione

Grado di protezione IP	IP20, per installazione in quadro di distribuzione, con conduttori collegati
------------------------	--

Capacità di commutazione

Potere di interruzione corrente / secondo IEC 61008-1 / valore nominale	0,8 kA
---	--------

Dissipazione

Potenza dissipata [W] / con valore nominale di corrente / con AC / in stato di funzionamento caldo / per ogni polo	3,9 W
--	-------

Elettricità

Corrente di guasto per sgancio / valore nominale	100 mA
--	--------

corrente nominale I_n / [nicht versorgt - IEC, DIN/VDE]

• [nicht versorgt - bei 40 Cel]	63 A
• [nicht versorgt - bei 45 Cel]	63 A
• [nicht versorgt - bei 50 Cel]	63 A
• [nicht versorgt - bei 55 Cel]	63 A
• [nicht versorgt - bei 60 Cel]	63 A
• [nicht versorgt - bei 65 Cel]	57,35 A
• [nicht versorgt - bei 70 Cel]	48,84 A

Tipo di corrente di guasto	A
----------------------------	---

Valore I^2t / consentito	110 000 A ² ·s
----------------------------	---------------------------

Resistenza di tenuta ad impulso di corrente / valore nominale	5 kA
---	------

Frequenza di impiego	50/60Hz
----------------------	---------

Dettagli

Caratteristica del prodotto / senza silicone	Sì
--	----

Ampliamento del prodotto / montabile a incasso / dispositivi addizionali	Sì
--	----

Conessioni

Sezione di conduttore collegabile	
-----------------------------------	--

• filo rigido	0,75 ... 35 mm ²
• multifilare	0,75 ... 35 mm ²

Coppia di serraggio / con morsetti a vite	2,5 ... 3 N·m
---	---------------

Posizione / del cavo di rete	in alto o in basso
------------------------------	--------------------

Progettazione meccanica




Altezza	90 mm
Larghezza	72 mm
Profondità	70 mm
Profondità di incasso	70 mm
Numero delle unità modulari di larghezza	4
Tipo di fissaggio	Guida DIN (REG)
Posizione di montaggio	a piacere
Peso netto	350 g

Condizioni ambientali

Temperatura ambiente	-25 ... +45 °C
• durante l'immagazzinaggio	-40 ... +75 °C

Certificati

Codice di riferimento	
• secondo EN 61346-2	F
• secondo IEC 81346-2:2009	F

General Product Approval	Declaration of Conformity	other	Railway
 ÖVE	 VDE	Miscellaneous  EG-Konf.	Miscellaneous Vibration and Shock

Railway

[Confirmation](#)

Ulteriori informazioni

Information- and Downloadcenter (Cataloghi, Opuscoli,...)

<http://www.siemens.com/lowvoltage/catalogs>

Industry Mall (sistema di ordinazione Online)

<https://mall.industry.siemens.com/mall/it/it/Catalog/product?mlfb=5SV3446-8LA>

Service&Support (Manuali, Certificati, Caratteristiche, FAQ, ...)

<https://support.industry.siemens.com/cs/ww/it/ps/5SV3446-8LA>

Banca dati immagini (foto prodotto, disegni dimensionali 2D, modelli 3D, schemi delle connessioni, ...)

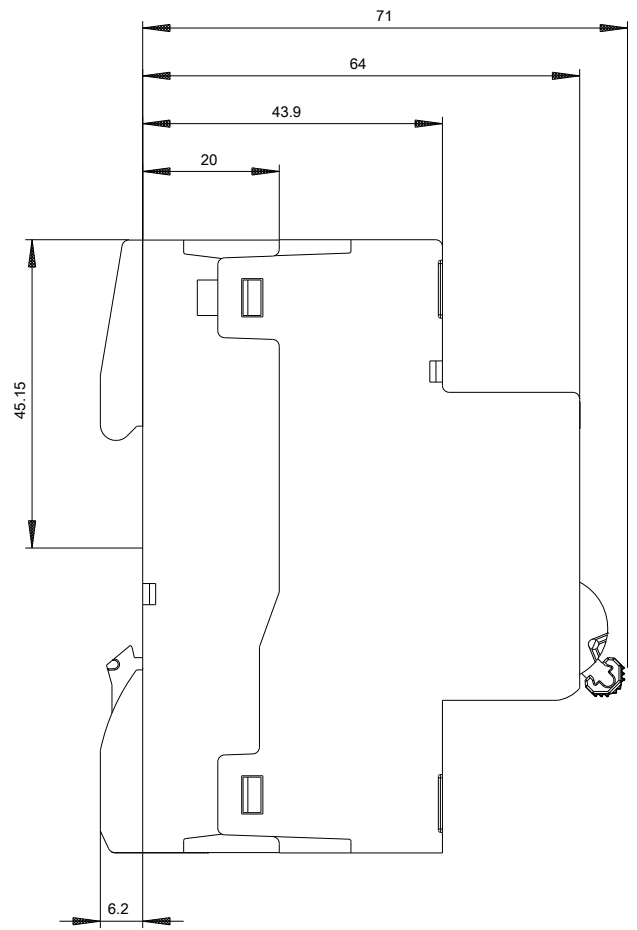
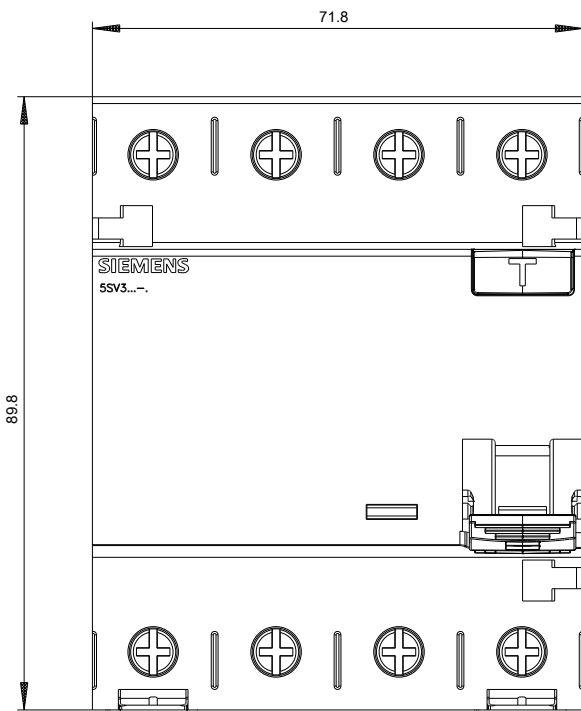
http://www.automation.siemens.com/bilddb/cax_en.aspx?mlfb=5SV3446-8LA

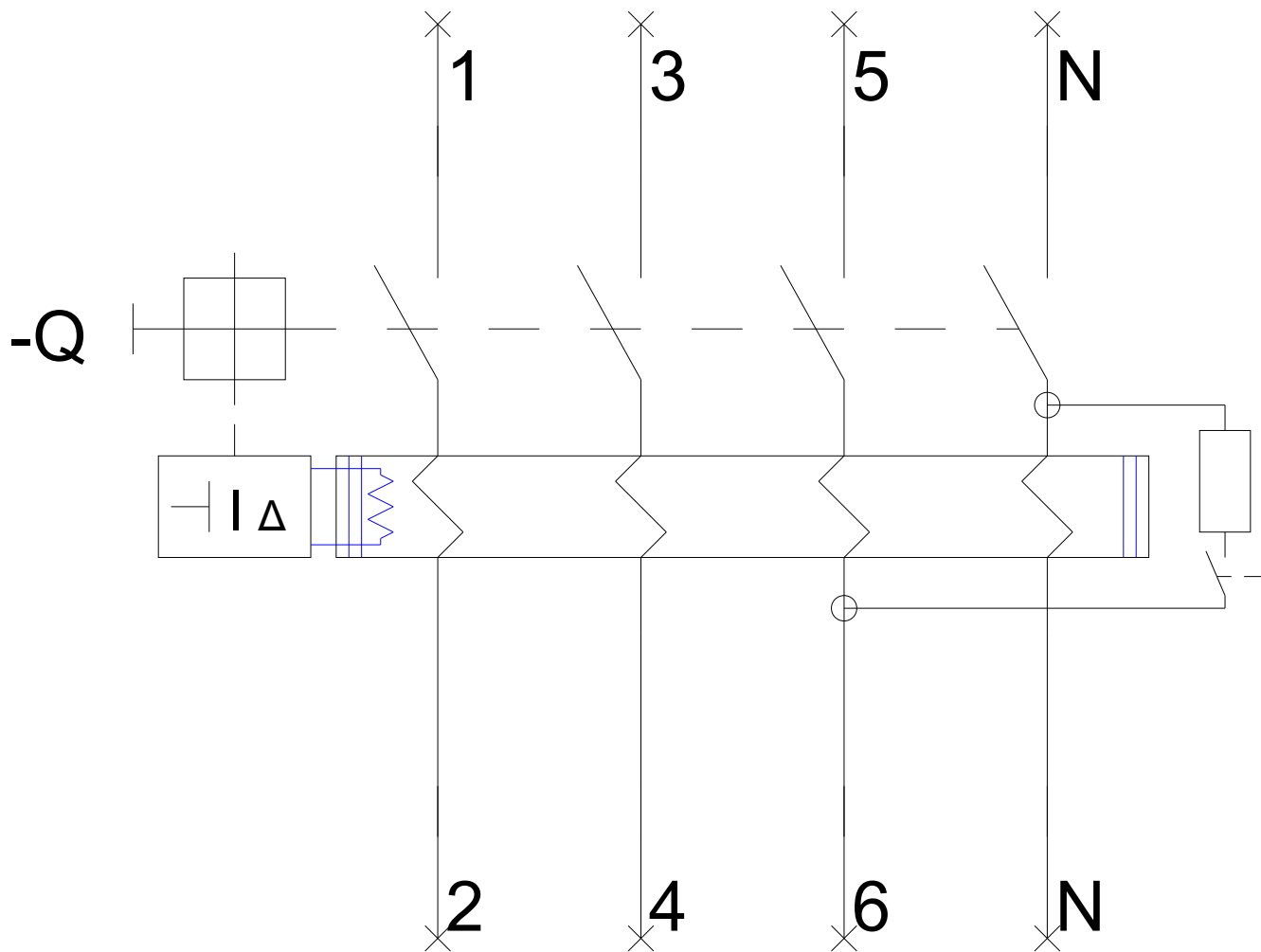
CAX-Online-Generator

<http://www.siemens.com/cax>

Tender specifications

<http://www.siemens.com/specifications>





-CB

