

interruttore automatico differenziale, a 2 poli, Tipo AC, In: 63 A, 30 mA, Un AC: 24-125V



Versione	
Marca del prodotto	SETRON
Denominazione del prodotto	Interruttore differenziale
Esecuzione del prodotto	Intervento istantaneo
Variante di prodotto	Un AC: 24 ... 125 V
Dati tecnici generali	
Numero di poli	2
Grandezza costruttiva per apparecchi di installazione da incasso / secondo DIN 43880	1
Protezione da contatto contro la folgorazione	protetto contro contatti con le dita e il dorso della mano
Resistenza a corrente di cortocircuito	10 kA
interruttore di potenza / [nicht versorgt - Grundtyp]	5SV4
Durata di vita meccanica (cicli di manovra) / tip.	10 000
Funzione di commutazione / Ritardo di breve durata	No
Categoria di sovratensione	III
Tensione di alimentazione	
Corrente / con AC / valore nominale	63 A

• Tensione di alimentazione / per dispositivo di prova / min.	24 V
• valore nominale	50 Hz

Classe di protezione

Grado di protezione IP	IP20, per installazione in quadro di distribuzione, con conduttori collegati
------------------------	--

Capacità di commutazione

Potere di interruzione corrente / secondo IEC 61008-1 / valore nominale	0,8 kA
---	--------

Dissipazione

Potenza dissipata [W] / con valore nominale di corrente / con AC / in stato di funzionamento caldo / per ogni polo	5,3 W
--	-------

Elettricità

Corrente di guasto per sgancio / valore nominale	30 mA
corrente nominale I_n / [nicht versorgt - IEC, DIN/VDE]	
• [nicht versorgt - bei 40 Cel]	63 A
• [nicht versorgt - bei 45 Cel]	63 A
• [nicht versorgt - bei 50 Cel]	63 A
• [nicht versorgt - bei 55 Cel]	63 A
• [nicht versorgt - bei 60 Cel]	63 A
• [nicht versorgt - bei 65 Cel]	56,96 A
• [nicht versorgt - bei 70 Cel]	48,19 A
Tipo di corrente di guasto	AC
Valore I^2t / consentito	110 000 A ² ·s
Frequenza di impiego	50 Hz

Dettagli

Caratteristica del prodotto / senza silicone	Sì
Ampliamento del prodotto / montabile a incasso / dispositivi addizionali	Sì

Conessioni

Sezione di conduttore collegabile	
• filo rigido	0,75 ... 35 mm ²
• multifilare	0,75 ... 35 mm ²
Coppia di serraggio / con morsetti a vite	2,5 ... 3 N·m
Posizione / del cavo di rete	in alto o in basso

Progettazione meccanica

Altezza	90 mm
Larghezza	36 mm
Profondità	70 mm
Profondità di incasso	70 mm

Numero delle unità modulari di larghezza	2
Tipo di fissaggio	Guida DIN (REG)
Posizione di montaggio	a piacere
Peso netto	200 g

Condizioni ambientali

Temperatura ambiente	-25 ... +45 °C
• durante l'immagazzinaggio	-40 ... +75 °C

Certificati

Codice di riferimento

- secondo EN 61346-2
- secondo IEC 81346-2:2009

F
F

General Product Approval	Declaration of Conformity	other	Railway
Miscellaneous	 EG-Konf.	Miscellaneous	Vibration and Shock Confirmation

Ulteriori informazioni

Information- and Downloadcenter (Cataloghi, Opuscoli,...)

<http://www.siemens.com/lowvoltage/catalogs>

Industry Mall (sistema di ordinazione Online)

<https://mall.industry.siemens.com/mall/it/it/Catalog/product?mlfb=5SV4316-0KK13>

Service&Support (Manuali, Certificati, Caratteristiche, FAQ, ...)

<https://support.industry.siemens.com/cs/ww/it/ps/5SV4316-0KK13>

Banca dati immagini (foto prodotto, disegni dimensionali 2D, modelli 3D, schemi delle connessioni, ...)

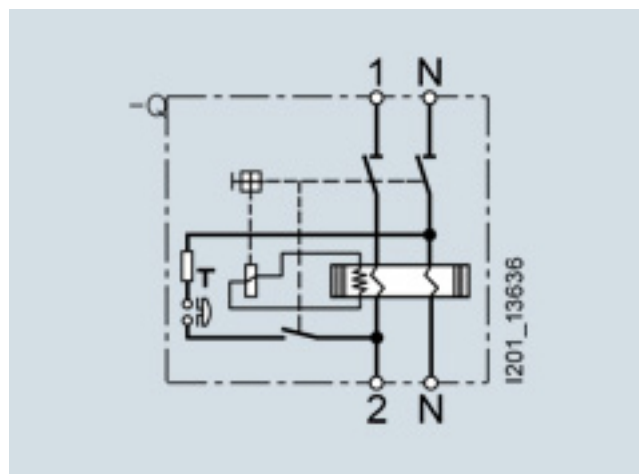
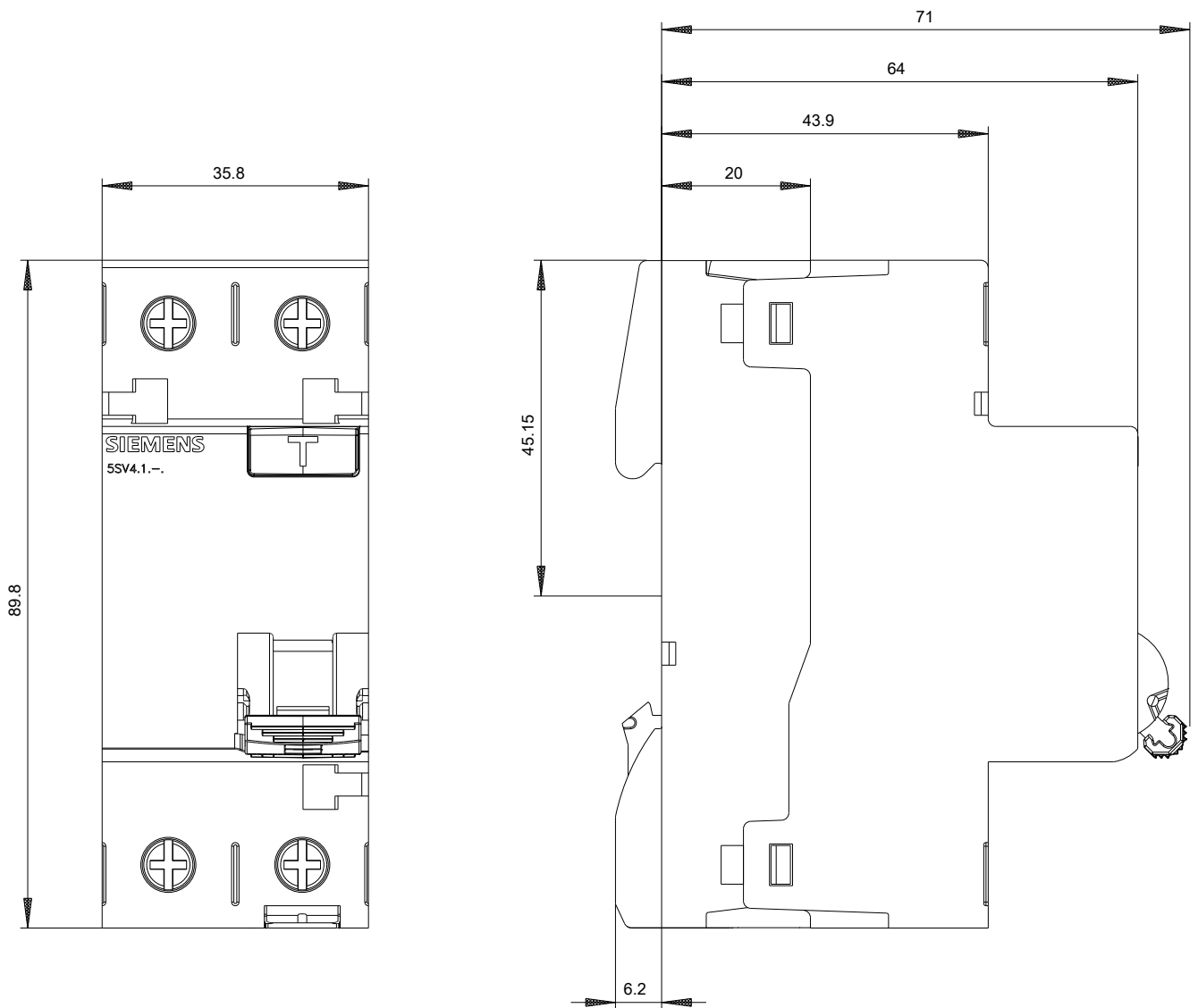
http://www.automation.siemens.com/bilddb/cax_en.aspx?mlfb=5SV4316-0KK13

CAX-Online-Generator

<http://www.siemens.com/cax>

Tender specifications

<http://www.siemens.com/specifications>



-CB



