

manipolatore joystick, 22 mm, rotondo, plastica con ghiera in metallo, nero, 2 posizioni di commutazione, verticale, ad impulso, con interblocco meccanico



Marca del prodotto	SIRIUS ACT
Denominazione del prodotto	Manipolatore joystick
Esecuzione del prodotto	Elemento di manovra/segnalazione
Designazione del tipo di prodotto	3SU1

Attuatore	
dell'elemento di comando	con blocco meccanico
Modo di funzionamento dell'elemento di azionamento	A impulso
Direzione dell'azionamento	verticale
Colore	
<ul style="list-style-type: none"> dell'elemento di azionamento 	Nero
Materiale dell'elemento di azionamento	plastica
Forma dell'elemento di azionamento	Manopola prolungata
Diametro esterno dell'elemento di azionamento	30,5 mm
Tipo di sbloccaggio	sbloccaggio a pressione
Numero delle posizioni di commutazione	2
Angolo di deflessione max. [°]	30°

Ghiera	
Parte integrante del prodotto Anello frontale	Sì
Esecuzione della ghiera frontale	sporgente

Materiale della ghiera frontale	Metallo opaco
Colore della ghiera frontale	Grigio sabbia
Dati tecnici generali	
Grado di protezione IP	IP65, IP67
Grado di protezione NEMA	NEMA 1, 2, 3, 3R, 4, 4X, 12, 13
Resistenza agli urti <ul style="list-style-type: none"> • secondo IEC 60068-2-27 • per applicazioni ferrotranviarie secondo EN 61373 	Onda semisinusoidale 50g / 11 ms categoria 1, classe B
Frequenza di commutazione max.	3 600 1/h
Durata di vita meccanica (cicli di manovra) <ul style="list-style-type: none"> • come durata di funzionamento per ogni direzione di azionamento tip. 	500 000
Codice di riferimento secondo IEC 81346-2:2009	S
Codice di riferimento secondo EN 61346-2	S
Sicurezza	
Valore B10 <ul style="list-style-type: none"> • per alto tasso di richiesta secondo SN 31920 	250 000
Quota di guasti pericolosi <ul style="list-style-type: none"> • per basso tasso di richiesta secondo SN 31920 • per alto tasso di richiesta secondo SN 31920 	20 % 20 %
Tasso di guasto [FIT] <ul style="list-style-type: none"> • per basso tasso di richiesta secondo SN 31920 	100 FIT
Valore T1 per intervallo di proof test o durata d'utilizzo secondo IEC 61508	20 y
Condizioni ambientali	
<ul style="list-style-type: none"> • Temperatura ambiente durante l'esercizio • Temperatura ambiente durante l'immagazzinaggio 	-25 ... +70 °C -40 ... +80 °C
Categoria ambientale durante l'esercizio secondo IEC 60721	3M6, 3S2, 3B2, 3C3, 3K6 (con umidità relativa dell'aria 10 ... 95 %)
Montaggio/ Fissaggio/ Dimensioni	
Altezza	30,5 mm
Larghezza	30,5 mm
Forma della finestra d'incasso	circolare
Diametro di incasso	22,3 mm
Tolleranza positiva del diametro di incasso	0,4 mm
Altezza di incasso	75,6 mm
Larghezza di incasso	30,5 mm
Profondità di incasso	25,5 mm
Certificati/Approvazioni	

General Product Approval	Declaration of Conformity	Test Certificates
--------------------------	---------------------------	-------------------



CSA



UL



EG-Konf.

[Miscellaneous](#)

[Type Test Certificates/Test Report](#)

Marine / Shipping



ABS



LRS



PRS



RINA



RMRS



DNVGL.COM/AF

other

[Confirmation](#)

Ulteriori informazioni

Information- and Downloadcenter (Cataloghi, Opuscoli,...)

<http://www.siemens.com/industrial-controls/catalogs>

Industry Mall (sistema di ordinazione Online)

<https://mall.industry.siemens.com/mall/it/it/Catalog/product?mlfb=3SU1030-7BD10-0AA0>

Generatore CAx online

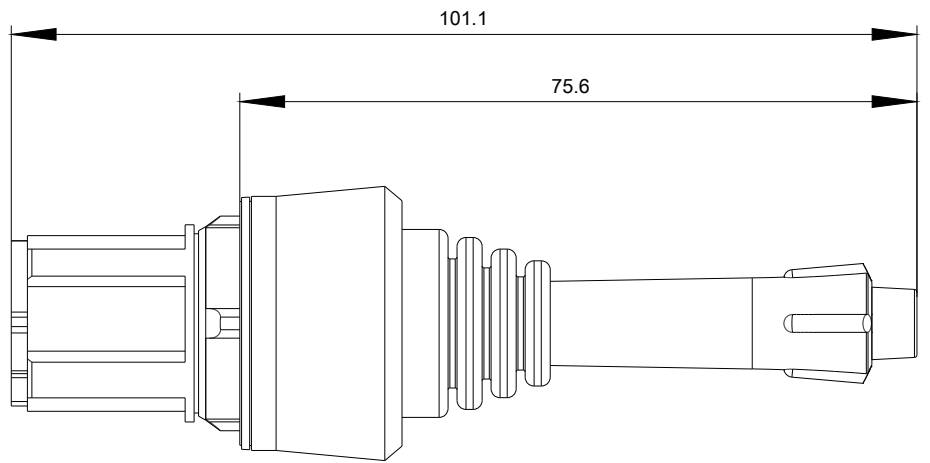
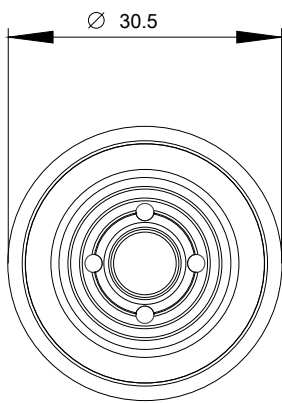
<http://support.automation.siemens.com/WW/CAXorder/default.aspx?lang=en&mlfb=3SU1030-7BD10-0AA0>

Service&Support (Manuali, Certificati, Caratteristiche, FAQ, ...)

<https://support.industry.siemens.com/cs/ww/it/ps/3SU1030-7BD10-0AA0>

Banca dati immagini (foto prodotto, disegni dimensionali 2D, modelli 3D, schemi delle connessioni, macro EPLAN...)

http://www.automation.siemens.com/bilddb/cax_de.aspx?mlfb=3SU1030-7BD10-0AA0&lang=en



Ultima modifica:

26/07/2019