

manipolatore joystick, 22 mm, rotondo, plastica con ghiera in metallo, nero, 4 posizioni di commutazione, ad impulso, con interblocco meccanico



Marca del prodotto	SIRIUS ACT
Denominazione del prodotto	Manipolatore joystick
Esecuzione del prodotto	Elemento di manovra/segnalazione
Designazione del tipo di prodotto	3SU1

Attuatore	
dell'elemento di comando	con blocco meccanico
Modo di funzionamento dell'elemento di azionamento	A impulso
Direzione dell'azionamento	orizzontale / verticale
Colore	
<ul style="list-style-type: none"> <li>dell'elemento di azionamento</li> </ul>	Nero
Materiale dell'elemento di azionamento	plastica
Forma dell'elemento di azionamento	Manopola prolungata
Diametro esterno dell'elemento di azionamento	30,5 mm
Tipo di sbloccaggio	sbloccaggio a pressione
Numero delle posizioni di commutazione	4
Angolo di deflessione max. [°]	30°

Ghiera	
Parte integrante del prodotto Anello frontale	Sì
Esecuzione della ghiera frontale	sporgente

<b>Materiale della ghiera frontale</b>	Metallo opaco
<b>Colore della ghiera frontale</b>	Grigio sabbia
<b>Dati tecnici generali</b>	
<b>Grado di protezione IP</b>	IP65, IP67
<b>Grado di protezione NEMA</b>	NEMA 1, 2, 3, 3R, 4, 4X, 12, 13
<b>Resistenza agli urti</b> <ul style="list-style-type: none"> <li>• secondo IEC 60068-2-27</li> <li>• per applicazioni ferrotranviarie secondo EN 61373</li> </ul>	Onda semisinusoidale 50g / 11 ms categoria 1, classe B
<b>Frequenza di commutazione max.</b>	3 600 1/h
<b>Durata di vita meccanica (cicli di manovra)</b> <ul style="list-style-type: none"> <li>• come durata di funzionamento per ogni direzione di azionamento tip.</li> </ul>	500 000
<b>Codice di riferimento secondo IEC 81346-2:2009</b>	S
<b>Codice di riferimento secondo EN 61346-2</b>	S
<b>Sicurezza</b>	
<b>Valore B10</b> <ul style="list-style-type: none"> <li>• per alto tasso di richiesta secondo SN 31920</li> </ul>	250 000
<b>Quota di guasti pericolosi</b> <ul style="list-style-type: none"> <li>• per basso tasso di richiesta secondo SN 31920</li> <li>• per alto tasso di richiesta secondo SN 31920</li> </ul>	20 % 20 %
<b>Tasso di guasto [FIT]</b> <ul style="list-style-type: none"> <li>• per basso tasso di richiesta secondo SN 31920</li> </ul>	100 FIT
<b>Valore T1 per intervallo di proof test o durata d'utilizzo secondo IEC 61508</b>	20 y
<b>Condizioni ambientali</b>	
<ul style="list-style-type: none"> <li>• Temperatura ambiente durante l'esercizio</li> <li>• Temperatura ambiente durante l'immagazzinaggio</li> </ul>	-25 ... +70 °C -40 ... +80 °C
Categoria ambientale durante l'esercizio secondo IEC 60721	3M6, 3S2, 3B2, 3C3, 3K6 (con umidità relativa dell'aria 10 ... 95 %)
<b>Montaggio/ Fissaggio/ Dimensioni</b>	
<b>Altezza</b>	30,5 mm
<b>Larghezza</b>	30,5 mm
<b>Forma della finestra d'incasso</b>	circolare
<b>Diametro di incasso</b>	22,3 mm
<b>Tolleranza positiva del diametro di incasso</b>	0,4 mm
<b>Altezza di incasso</b>	75,6 mm
<b>Larghezza di incasso</b>	30,5 mm
<b>Profondità di incasso</b>	25,5 mm
<b>Certificati/Approvazioni</b>	

General Product Approval	Declaration of Conformity	Test Certificates
--------------------------	---------------------------	-------------------



[Miscellaneous](#)

[Type Test Certificates/Test Report](#)

### Marine / Shipping



### other

[Confirmation](#)

### Ulteriori informazioni

**Information- and Downloadcenter (Cataloghi, Opuscoli,...)**

<http://www.siemens.com/industrial-controls/catalogs>

**Industry Mall (sistema di ordinazione Online)**

<https://mall.industry.siemens.com/mall/it/it/Catalog/product?mlfb=3SU1030-7BF10-0AA0>

**Generatore CAx online**

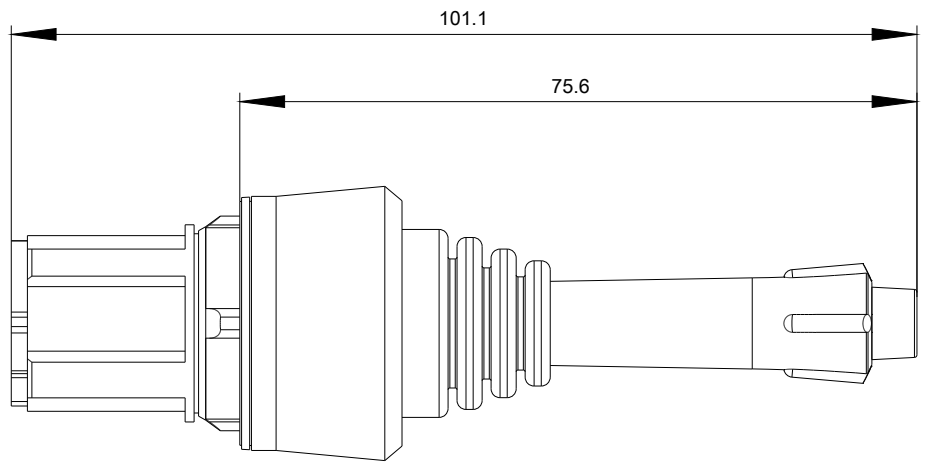
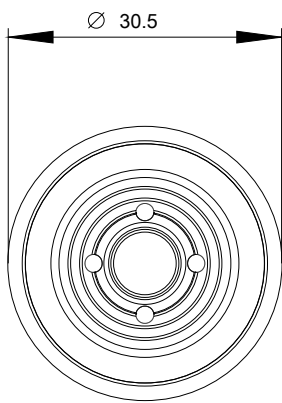
<http://support.automation.siemens.com/WW/CAXorder/default.aspx?lang=en&mlfb=3SU1030-7BF10-0AA0>

**Service&Support (Manuali, Certificati, Caratteristiche, FAQ, ...)**

<https://support.industry.siemens.com/cs/ww/it/ps/3SU1030-7BF10-0AA0>

**Banca dati immagini (foto prodotto, disegni dimensionali 2D, modelli 3D, schemi delle connessioni, macro EPLAN...)**

[http://www.automation.siemens.com/bilddb/cax\\_de.aspx?mlfb=3SU1030-7BF10-0AA0&lang=en](http://www.automation.siemens.com/bilddb/cax_de.aspx?mlfb=3SU1030-7BF10-0AA0&lang=en)



Ultima modifica:

26/07/2019