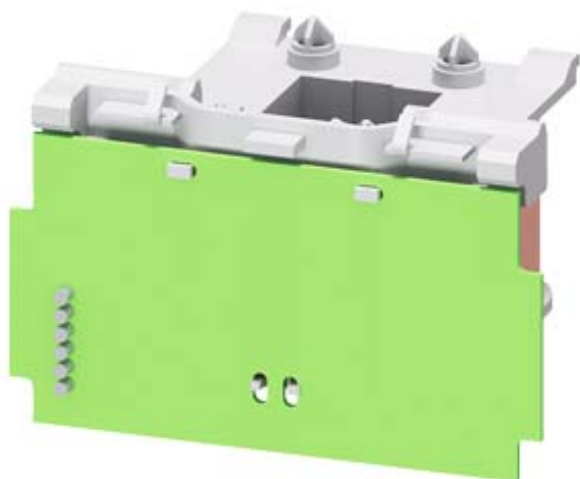


bobina magnetica per contattori S2, AC / DC 48 ... 80 V, con varistore



Dati tecnici generali	
Marca del prodotto	SIRIUS
Denominazione del prodotto	Bobina magnetica
Circuito di comando	
Tipo di tensione della tensione di comando	AC/DC
Frequenza della tensione di comando	
<ul style="list-style-type: none"> • 1 valore nominale • 2 valore nominale 	50 Hz 60 Hz
Tensione di comando	
<ul style="list-style-type: none"> • 1 con AC <ul style="list-style-type: none"> — a 50 Hz valore nominale — a 60 Hz valore nominale • 2 con AC <ul style="list-style-type: none"> — a 50 Hz valore nominale — a 60 Hz valore nominale 	48 V 48 V 80 V 80 V
Tensione di comando	
<ul style="list-style-type: none"> • 1 con DC valore nominale • 2 con DC valore nominale 	48 V 80 V

Fattore campo di lavoro valore nominale tensione di comando della bobina magnetica con AC

- a 50 Hz
- a 60 Hz

0,8 ... 1,1

0,8 ... 1,1

Certificati/Approvazioni

General Product Approval	EMC	Declaration of Conformity	Shipping Approval
--------------------------	-----	---------------------------	-------------------



[Miscellaneous](#)



other

[Confirmation](#)

Ulteriori informazioni

Information- and Downloadcenter (Cataloghi, Opuscoli,...)

<http://www.siemens.com/industrial-controls/catalogs>

Industry Mall (sistema di ordinazione Online)

<https://mall.industry.siemens.com/mall/it/it/Catalog/product?mlfb=3RT2934-5NE31>

Generatore CAx online

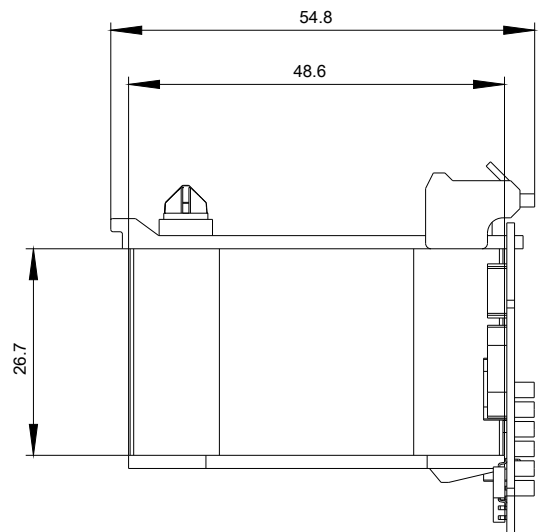
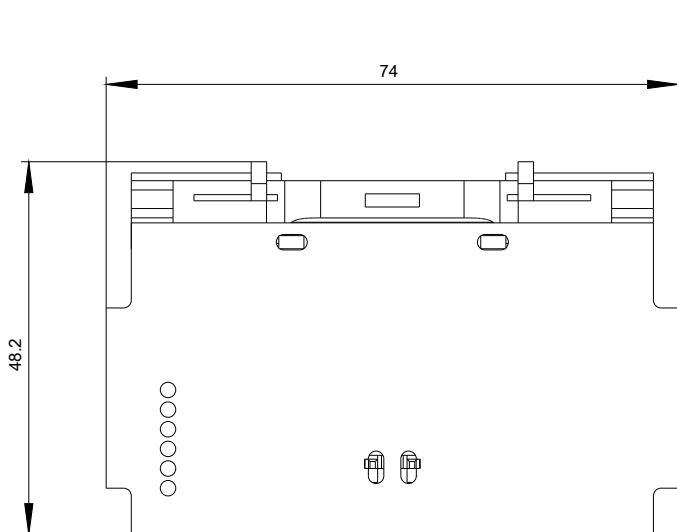
<http://support.automation.siemens.com/WW/CAXorder/default.aspx?lang=en&mlfb=3RT2934-5NE31>

Service&Support (Manuali, Certificati, Caratteristiche, FAQ, ...)

<https://support.industry.siemens.com/cs/ww/it/ps/3RT2934-5NE31>

Banca dati immagini (foto prodotto, disegni dimensionali 2D, modelli 3D, schemi delle connessioni, macro EPLAN...)

http://www.automation.siemens.com/bilddb/cax_de.aspx?mlfb=3RT2934-5NE31&lang=en



Ultima modifica:

11/09/2019