



IDEAL NETWORKS



**ORA CON  
TOUCHSCREEN  
(Plus & Pro)**



# NavITEK NT

Tester di Rete

Proof of Performance

# NaviTEK NT

NaviTEK NT è uno strumento per la ricerca guasti e la manutenzione delle reti in fibra e delle reti attive e passive in rame. Grazie alla sua interfaccia grafica, NaviTEK NT permette ai tecnici di localizzare e risolvere più velocemente problemi legati alla connettività della rete. I test possono essere salvati come rapporti PDF e condivisi con colleghi e clienti usando l'app gratuita IDEAL AnyWare™.

Tester di Rete

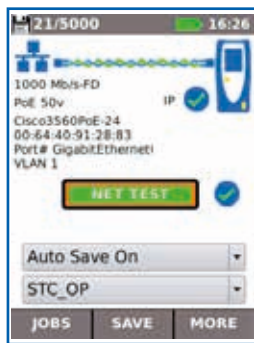


## Per dare una risposta alle richieste dei tecnici delle reti

Al momento, i tecnici delle reti hanno a loro disposizione un'ampia selezione di strumenti per diagnosticare i guasti e sebbene utili in certe situazioni e ambienti, hanno delle limitazioni. Invece NaviTEK NT offre una suite comprensiva di test e funzionalità per la ricerca dei guasti che si trovano soltanto su tester palmari dedicati:-

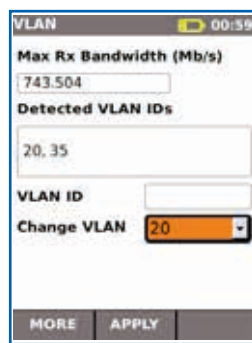
- Interfacce di test per fibra e rame
- Veloce rilevamento delle informazioni IP e link, incluso duplex, velocità, ID porta, indirizzo IP e stato Gateway, VLAN, DNS, DHCP
- Rileva servizi come ISDN, POTS e PoE
- Una mappatura precisa che include la misura della lunghezza e la distanza fino al guasto
- Un design robusto e compatto permette l'uso in spazi confinati
- Non suscettibile ad attacchi di virus e malware

## Informazioni riassuntive per Rete e Porta



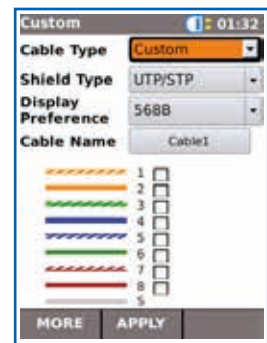
Premere il pulsante Autotest per visualizzare informazioni sommarie e consentire una dettagliata ispezione dei parametri di rete

## Funzionamento e Rilevamento VLAN



Rileva in modo automatico l'ID della VLAN permettendo di configurare il NaviTEK NT per l'attività della VLAN

## Mappa Fili Personalizzata



Usate una lista estesa degli schermi per mappa fili per i più comuni tipi di cavi Ethernet e cavi non Ethernet, come Profinet e ISDN

## Informazioni sulla porta con CDP/LLDP/EDP



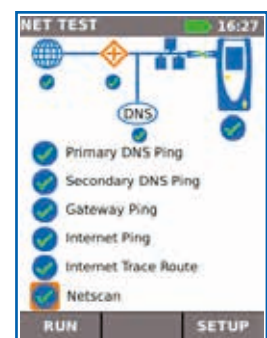
Visualizza informazioni sulla porta usando Cisco Discovery Protocol (CDP), Link Layer Discovery Protocol (LLDP) e Extreme Discovery Protocol (EDP)

## Scansione della Rete



Visualizza una lista degli indirizzi IP e MAC di ogni dispositivo collegato alla rete

## Sonda di Rete



Visualizza schemi della rete per verificare i risultati dei test per ogni componente della rete

Potete inviare i rapporti dei test ovunque vi troviate grazie all'app gratuita



**IDEAL**  
AnyWARE



## Passo 1

### Test

- Creare una cartella per il lavoro da eseguire
- Inserire le informazioni sul sito di lavoro
- Eseguire un autotest sul cablaggio in rame/fibra della rete

## Passo 2

### Connessione

- Attivare l'accesso wireless NaviTEK NT
- Collegare il vostro telefono mobile o tablet con l'applicazione IDEAL AnyWARE
- Trasferire i rapporti dei test al vostro dispositivo mobile
- Visionare i rapporti dei test

## Passo 3

### Invio

- Selezionare i rapporti (formato pdf o csv) da inviare
- Selezionare il metodo preferito di trasferimento: email, ftp, archiviazione nel cloud, ecc.
- Inviare il file
- In alternativa, potete salvare i rapporti dei test in una chiave USB

Scaricate oggi stesso un App GRATUITA



## NavITEK NT

Esegue test su reti e cablaggio in rame e include quanto segue:

- Visualizza la configurazione di rete - compatibile IPv4/IPv6
- Mappatura avanzata per fili scambiati, coppie divise, circuiti aperti e in corto
- Distanza fino ai circuiti aperti e in corto (TDR)
- Rilevamento PoE/PoE+
- Generatore di tono per tracciare il cavo
- Il pulsante Autotest esegue i test Ping e Traceroute (rete)
- Lampeggio hub per identificare la porta
- Client DHCP
- Rilevamento switch -10/100/1000 Mb/s
- Inserti RJ-45 sostituibili dall'utente
- Supporto fino a 12 unità remote
- Schermo a colori retroilluminato

## NavITEK NT Plus

Tutte le funzionalità di NaviTEK NT e in più:

- Touchscreen
- Mappa Fili Personalizzata
- Pulsante Autotest per eseguire una suite di test sulla rete: connettività Internet (Ping, DNS, Gateway, Traceroute) e NetScan
- Sonda di rete (NET TEST) fornisce dettagliate informazioni sulla rete e porte di ogni dispositivo
- Identificazione della rete usando EDP/CDP/LLDP
- Supporto VLAN
- Scansione della rete (indirizzi IP e MAC dei dispositivi)
- Test carico PoE/PoE+
- Istogramma che indica l'utilizzo del traffico
- Memoria interna per 5000 rapporti dei test
- Genera rapporti dei test (PDF o CSV)
- App mobile IDEAL AnyWARE

## NavITEK NT Pro

Tutte le funzionalità di NaviTEK Plus e in più:

- Interfaccia per cablaggio in fibra ottica
- Connessione con protocollo 802.1x
- Interfaccia ottica con livello di potenza e indicazione passato/fallito con SFP supportato
- Modalità Loopback per test di trasmissione su interfacce in rame e in fibra

# NaviTEK NT

## Tester di Rete

### Rapporti dei Test

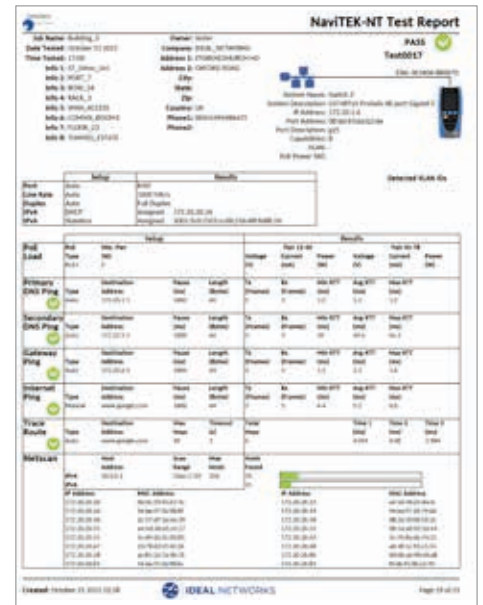
NaviTEK NT genera in modo automatico i rapporti dei test nel formato PDF o CSV.

La pagina riassuntiva di ogni rapporto può essere personalizzata per includere logo, società e dettagli operatore. Scegliete fra 3 diversi formati di rapporto che mostrano solamente i test passati o falliti o tutti i test in ogni rapporto:

- Sommario
- Breve
- Completo (vedi esempio sul lato destro)

### Informazioni per Ordinare

Part No.	Kit Contents
<b>R153001</b>	<b>NaviTEK NT – Tester di Rete.</b> 1 tester NaviTEK NT, 1 unità remota, 4 pile a secco AA (non ricaricabili) 2 bretelle da 30 cm Cat. 5e STP, 1 guida rapida di consultazione, 1 borsa da trasporto
<b>R151005</b>	<b>NaviTEK NT Plus – Tester di Rete.</b> 1 x NaviTEK NT Plus, unità con Touchscreen, 1 unità remota, 1 modulo di alimentazione ricaricabile, 1 alimentatore con adattatori EU/UK/US, 2 bretelle da 30 cm Cat. 5e STP, 1 adattatore USB Wi-Fi, 1 guida rapida di consultazione, 1 borsa da trasporto
<b>R151006</b>	<b>NaviTEK NT Pro – Tester di Rete.</b> 1 x NaviTEK NT Pro, unità con Touchscreen, 1 unità remota, 1 modulo di alimentazione ricaricabile, 1 alimentatore con adattatori EU/UK/US, 2 bretelle da 30 cm Cat. 5e STP, 1 adattatore USB Wi-Fi, 1 guida rapida di consultazione, 1 borsa da trasporto



### Accessori Opzionali

Part No.	Description
<b>MGKSX1</b>	1 kit fibra 1000BASE-SX
<b>MGKLX2</b>	1 kit fibra 1000BASE-LX
<b>MGKZX3</b>	1 kit fibra 1000BASE-ZX
<b>150058</b>	Utensile per inserti RJ45, 10 inserti Lifejack RJ45

Per gli accessori, visitate il nostro sito web.

### Specifiche di Base

No. Max. di Lavori	No. Max. di Test Archiviati	Lunghezza Max.	Durata della Batteria	Dimensioni unità in mm	Peso per unità
50	5000	181 m	5 ore	175 x 80 x 40	0.4 kg

Per ulteriori informazioni, visitate il nostro sito web.



Apple e il logo Apple sono marchi di commercio della Apple Inc., registrati negli USA e altre nazioni. App Store è un marchio di servizio di Apple Inc. Android è un marchio registrato di Google Inc.

Tutti i diritti riservati. I loghi IDEAL, IDEAL NETWORKS e il NaviTEK sono marchi di commercio o marchi registrati di IDEAL INDUSTRIES, INC.

IDEAL INDUSTRIES Networks Ltd.  
Stokenchurch House, Oxford Road, Stokenchurch,  
High Wycombe, Bucks, HP14 3SX, UK.  
Tel. +44 (0)1925 428 380 | Fax. +44 (0)1925 428 381  
uksales@idealnwd.com

[www.idealnetworks.net](http://www.idealnetworks.net)



A subsidiary of  
IDEAL INDUSTRIES INC.



Specifiche soggette a cambiamento senza preavviso. Salvo errori e omissioni

© IDEAL Networks 2018  
Pubblicazione No.: 151855, Rev. 2