



## Istruzioni

### Luxmetro LX-10

N. ord. 1662853

#### Usò previsto

Il prodotto misura l'illuminamento nell'unità di misura Lux o Foot-candle (Fc) ed è progettato per misurazioni all'interno.

È uno strumento per la verifica e la misurazione semplice dell'illuminamento e non è adatto per scopi di laboratorio o scientifici.

Il valore massimo o minimo può essere registrato.

Il funzionamento è a batterie.

È consentito solo l'uso in ambienti chiusi. Il contatto con l'umidità, ad es. in bagno deve essere evitato.

Per motivi di sicurezza e omologazione, non è possibile convertire e/o modificare il prodotto. Se si utilizza il prodotto per scopi diversi rispetto a quelli prescritti, il prodotto potrebbe danneggiarsi. Inoltre, un uso improprio può causare pericoli come ad es. cortocircuito, incendio ecc. Leggere attentamente le istruzioni e conservarle con cura. In caso di cessione del prodotto a terzi, accludere parimenti le presenti istruzioni.

Il prodotto è conforme a tutte le normative nazionali ed europee vigenti. Tutti i nomi di società e prodotti sono marchi commerciali dei rispettivi proprietari. Tutti i diritti riservati.

#### Dotazione

- Luxmetro LX-10
- Batterie (3 x AAA)
- Istruzioni



#### Istruzioni di funzionamento attuali

Scaricare le istruzioni aggiornate dal link [www.conrad.com/downloads](http://www.conrad.com/downloads) indicato di seguito o scansionare il codice QR riportato. Seguire tutte le istruzioni sul sito web.

#### Spiegazione dei simboli



Il simbolo con il punto esclamativo in un triangolo indica la presenza di informazioni importanti in queste istruzioni, che devono essere osservate.



Il simbolo della freccia indica che ci sono suggerimenti e avvisi particolari relativi al funzionamento.

#### Indicazioni di sicurezza



**Leggere attentamente le istruzioni e osservare soprattutto le indicazioni di sicurezza. Se non si osservano le indicazioni di sicurezza e le informazioni sul corretto utilizzo presenti nel manuale d'uso, non ci assumiamo alcuna responsabilità per i danni a persone/cose risultanti. In tali casi, la garanzia decade.**

##### a) Informazioni generali

- Il prodotto non è un giocattolo. Tenere lontano da bambini e animali domestici.
- Non lasciare materiale da imballaggio incustodito. Potrebbe diventare un giocattolo pericoloso per i bambini.
- Proteggere il prodotto da umidità, bagnato, sollecitazioni meccaniche, forti vibrazioni, alta umidità, gas infiammabili, vapori e solventi.
- Maneggiare il prodotto con cautela. Urti, colpi o una caduta da un'altezza bassa possono danneggiarlo.
- Nel caso non sia più possibile l'uso sicuro, disattivare il prodotto ed evitare che possa essere utilizzato in modo non intenzionale. L'uso sicuro non è più garantito se il prodotto:
  - è visibilmente danneggiato,
  - non funziona più correttamente;
  - è stato conservato per periodi prolungati in condizioni ambientali non idonee oppure
  - è stato sottoposto a sollecitazioni notevoli durante il trasporto.
- In ambienti commerciali devono essere osservate tutte le normative antinfortunistiche da parte delle società e deve esserci un'assicurazione per gli impianti elettrici e i materiali operativi.
- Nelle scuole e negli istituti di formazione, nelle officine e nei circoli ricreativi il funzionamento del misuratore deve essere monitorato da parte di personale qualificato.
- In caso di dubbi circa il funzionamento o la sicurezza del prodotto, contattare uno specialista.
- In caso di domande che non trovano risposta in queste istruzioni, non si esiti a contattare il nostro servizio clienti o altro specialista.

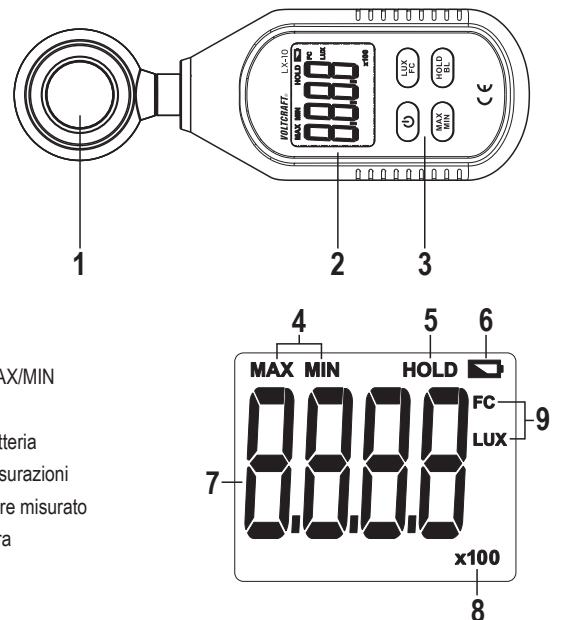
##### b) Modalità di misurazione

- Osservare le condizioni ambientali consentite (vedere "Dati tecnici") per evitare misurazioni errate.
- Non utilizzare mai il misuratore immediatamente, quando viene spostato da un ambiente freddo a uno caldo. La condensa che si forma potrebbe danneggiare il dispositivo. Lasciare il dispositivo scollegato fino a quando non raggiunge la temperatura ambiente.

##### c) Avvisi relativi alla batteria

- Tenere le batterie fuori dalla portata dei bambini.
- Non lasciare le batterie incustodite; vi è il rischio di ingestione da parte dei bambini o degli animali domestici. Se ingerite, consultare immediatamente un medico.
- Nel caso in cui la pelle dovesse venire a contatto con batterie danneggiate o che presentano perdite, si possono verificare ustioni. Per questo motivo è necessario utilizzare guanti protettivi idonei.
- Le batterie non devono essere cortocircuitate, aperte o gettate nel fuoco. Rischio di esplosione!
- Non ricaricare batterie normali, non ricaricabili. Rischio di esplosione! Caricare solo batterie/batterie ricaricabili intese per tale uso. Utilizzare un caricabatterie idoneo.
- Non mischiare mai batterie con stato di carica diverso o di diverso produttore.
- Prestare attenzione alla corretta polarità (più/+ e meno/-) quando si inseriscono le batterie.
- Rimuovere le batterie se non si utilizza il dispositivo per lungo tempo.

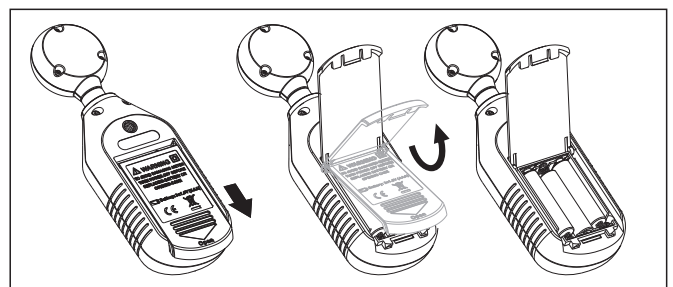
#### Controlli



- 1 Sensore
- 2 Display
- 3 Tasti di controllo
- 4 Visualizzazione MAX/MIN
- 5 Spia HOLD
- 6 Indicatore della batteria
- 7 Visualizzazione misurazioni
- 8 Spia fattore di valore misurato
- 9 Spia Unità di misura

#### Inserimento/sostituzione delle batterie

- Far scorrere il coperchio del vano batteria sul retro nella direzione OPEN e aprirlo.
- Se necessario, rimuovere le batterie scariche e inserire tre batterie di tipo AAA/Micro 1,5 V con la polarità corretta (osservare più/+ e meno/-).
- La corretta polarità è indicata nel vano batterie.
- Richiudere il vano batterie.
- È necessario sostituire la batteria se l'indicatore della batteria (6) si illumina sul display o se il display (2) non mostra alcuna indicazione dopo l'accensione.



## Funzionamento



Assicurarsi che ci sia sufficiente distanza di sicurezza rispetto alle sorgenti di luce calda. Rischio di ustioni.

Non guardare mai direttamente nelle fonti di luce intensa. Potrebbero danneggiare gli occhi.

- Premere a lungo il tasto per accendere il dispositivo.
- Premere brevemente il tasto per spegnere il dispositivo.

→ Il dispositivo si spegne automaticamente dopo circa 5 minuti quando non viene utilizzato.

Per disattivare questo spegnimento automatico per la misurazione successiva, tenere premuto il tasto mentre l'unità è spenta, quindi premere a lungo il tasto . Il display (2) mostra lo stato di conseguenza ("APO OFF" = spegnimento automatico disattivato).

Alla successiva accensione del dispositivo, lo spegnimento automatico viene riattivato.

- All'accensione dello strumento, lo strumento di misurazione avvia immediatamente la misurazione e visualizza il valore misurato nel display del valore misurato (7). Il valore misurato deve essere moltiplicato per il fattore di valore misurato visualizzato (8) (se visualizzato).
- Premere il tasto per alternare tra visualizzazione del valore massimo, visualizzazione del valore minimo e visualizzazione del valore istantaneo. La modalità di visualizzazione attualmente impostata viene visualizzata tramite il display MAX/MIN (4) (nessuna visualizzazione >> visualizzazione del valore istantaneo).
- Premere il tasto per "congelare" il valore visualizzato. Il valore misurato attuale viene visualizzato in modo permanente, il display mostra HOLD (5). Per tornare alla visualizzazione normale, premere di nuovo il tasto .
- Premere a lungo il tasto per accendere o spegnere la retroilluminazione del display.
- Premere il tasto per cambiare l'unità di misura. Sul display la spia dell'unità di misura (9) visualizza l'impostazione (Lux o Fc).
- Se la lettura non rientra nell'intervallo, il display (2) mostrerà "OL".

### Descrizione rapida

Tasto	Pressione breve	Pressione lunga
	Spegnimento	Accensione
	Commutazione della modalità di visualizzazione	
	Commutazione dell'unità di misura	
	Lettura "congelata"	Illuminazione display on/off In concomitanza con  la disattivazione dello spegnimento automatico

## Risoluzione dei problemi

L'unità non si accende, la spia sul display (2) non si accende

- Le batterie sono scariche?

La visualizzazione del valore misurato è errata o non cambia quando cambia il valore misurato

- Le batterie sono scariche?
- Il valore misurato è compreso nell'intervallo di misura?
- È stata attivata la spia del valore massimo o minimo?
- Il valore misurato è stato visualizzato "congelato"?

## Cura e pulizia



Non utilizzare agenti pulenti abrasivi, detergenti a base di alcol o altre soluzioni chimiche: queste potrebbero danneggiare l'alloggiamento o anche alterarne il funzionamento.

- Fatta eccezione per la sostituzione della batteria il prodotto è esente da manutenzione da parte dell'utente. Il prodotto non contiene parti che richiedono manutenzione.
- Pulire il prodotto utilizzando un panno asciutto e morbido.

## Smaltimento

### a) Prodotto



I dispositivi elettronici sono materiali riciclabili e non possono essere smaltiti nei rifiuti domestici. Alla fine del suo ciclo di vita, smaltire il prodotto in conformità alle normative vigenti in materia.

Rimuovere le batterie inserite e smaltirle separatamente dal prodotto.

### b) Batterie

In qualità di utente finale avete l'obbligo (Ordinanza batterie) di restituire tutte le batterie/batterie ricaricabili usate; lo smaltimento nei rifiuti domestici è vietato!



Le batterie/batterie ricaricabili contaminate sono etichettate con questo simbolo indicante che lo smaltimento nei rifiuti domestici è proibito. Le designazioni per i metalli pesanti coinvolti sono: Cd=Cadmio, Hg=Mercurio, Pb=Piombo (le designazioni si trovano sulla batteria/batteria ricaricabile, ad es. al di sotto del simbolo del bidone della spazzatura riportato sulla sinistra).

È possibile portare le batterie/batterie ricaricabili esaurite gratuitamente presso un centro di smaltimento autorizzato nella propria zona, presso uno dei nostri negozi o qualsiasi altro negozio in cui sono vendute batterie/ batterie ricaricabili.

In questo modo si rispettano le disposizioni legali e si dà il proprio contributo alla protezione dell'ambiente!

## Dati tecnici

Tensione di esercizio .....	4,5 V/CC
Batterie .....	3 x 1,5 V Microcelle (AAA)
Durata della batteria .....	ca. 13 ore
Ambito di misurazione .....	0~199900 Lux / 0~18578 Fc
Spegnimento automatico .....	ca. 5 min
Intervallo di misurazione .....	0,5 secondi
Spia .....	4 cifre
Dimensioni .....	163 x 54 x 28 mm
Peso .....	106 g

## Tolleranze e risoluzione

Ambito di misurazione	Precisione*	Risoluzione
0~9999 Lux	±(4% valore visualizzato +8 cifre)	1 Lux
10000~99990 Lux	±(5% valore visualizzato +10 cifre)	10 Lux
≥100000 Lux	±(5% valore visualizzato +10 cifre)	100 Lux
0~9999 Fc	±(4% valore visualizzato +2 cifre)	1 Fc
≥10000Fc	±(5% valore visualizzato +2 cifre)	10 Fc

Commento: FC = Lux/10.76

\* @ 2856 K / 23 ± 3 °C / max. 80% RH

## Condizioni ambientali

Condizioni di misurazione..... da 0 a +40 °C / ≤ 80%RH

>+40 a +50 °C / ≤ 45%RH

Condizioni di conservazione..... da -20 a +60 °C / <75%RH

Altezza..... 0 - 2000 m sul livello del mare

Questa è una pubblicazione da Conrad Electronic SE, Klaus-Conrad-Str. 1, D-92240 Hirschau (www.conrad.com).

Tutti i diritti, compresa la traduzione sono riservati. È vietata la riproduzione di qualsivoglia genere, quali fotocopie, microfilm o memorizzazione in attrezzature per l'elaborazione elettronica dei dati, senza il permesso scritto dell'editore. È altresì vietata la riproduzione sommaria. La pubblicazione corrisponde allo stato tecnico al momento della stampa.

© Copyright 2018 by Conrad Electronic SE.

1662853\_V2\_0718\_02\_VTP\_m\_it