

ACT20M
ACT20M-TCI-AO-E-S

Weidmüller Interface GmbH & Co. KG
Klingenbergstraße 16
D-32758 Detmold
Germany
Fon: +49 5231 14-0
Fax: +49 5231 14-292083
www.weidmueller.com

**Illustrazione del prodotto,
Simile alla figura****ACT20M: La soluzione sottile**

- Conversione e isolamento sicuri con un ingombro minimo (6 mm)
- Installazione rapida dell'alimentatore per mezzo della guida di montaggio CH20M
- Configurazione semplice tramite DIP switch o software FDT/DTM
- Numerose omologazioni come ATEX, IECEX, GL, DNV
- Elevata resistenza all'interferenza

Dati generali per l'ordinazione

Tipo	ACT20M-TCI-AO-E-S
Nr.Cat.	1375500000
Versione	Convertitori di segnali di temperatura, Termocoppia, Ingresso : Temperatura, Uscita : I / U
GTIN (EAN)	4050118259674
CPZ	1 Pezzo

ACT20M
ACT20M-TCI-AO-E-S

Weidmüller Interface GmbH & Co. KG
 Klingenbergstraße 16
 D-32758 Detmold
 Germany
 Fon: +49 5231 14-0
 Fax: +49 5231 14-292083
 www.weidmueller.com

Dati tecnici**Dimensioni e peso**

Larghezza	6,1 mm	Larghezza (pollici)	0,24 inch
Posizione verticale	112,5 mm	Altezza (pollici)	4,429 inch
Profondità	114,3 mm	Profondità (pollici)	4,5 inch
Peso netto	86 g		

Temperature

Temperatura di magazzinaggio, max.	85 °C	Temperatura di magazzinaggio, min.	-40 °C
Umidità	40°C/93% umidità rel., senza condensa	Temperatura d'esercizio	
Temperatura ambiente	-25 °C...+70 °C	Temperatura di magazzinaggio	-40 °C...85 °C

Probabilità di guasto

MTBF	189 Years
------	-----------

Conformità ambientale del prodotto

REACH SVHC	Lead 7439-92-1
------------	----------------

Dati di dimensionamento UL

Certificato UL	E337701.pdf
----------------	-------------

Ingresso

Numero di ingressi	1	Sensore	Termocoppia (di tipo J, K)
campo di misura ingresso	Termocoppia di tipo J -100...+1200°C, Termocoppia di tipo K -200...+1370°C	Campo d'ingresso temperatura	configurabile, campo di misura min. 50°C (TC)

Uscita

Numero di uscite	1	Tensione d'uscita osservazioni	Configurabile, 0(2)...10 V, 0(1)...5 V
Corrente d'uscita	Configurabile, 0...20 mA, 4...20 mA	Riconoscimento rottura fili	Configurabile, 3.5 mA/23 mA/none
Resistenza di carico tensione	≥ 10 kΩ	Resistenza di carico corrente, max.	≤ 600 Ω

Indicazioni generali

Alimentazione di tensione	24 V DC ± 30 %	Coefficiente di temperatura	0,1 °C/°C, oppure, ≤0,01% des Messbereichs°C
Configurazione	DIP switch	Guida	TS 35
Potenza assorbita, max.	0,52 W	Potenza assorbita, tip.	0,37 W
Precisione	Precisione assoluta: < ±0,1 % del campo di misura, Precisione di base: < ±1°C	Separazione galvanica	senza separazione
Tempo di risposta di soglia	≤ 30 ms, < 300 ms, Configurabile		

Coordinazione di isolamento

Grado di lordura	2	Norme EMC	IEC 61326-1, NE 21
Separazione galvanica	senza separazione		

Data di creazione 12 giugno 2019 10.40.12 CEST

ACT20M
ACT20M-TCI-AO-E-S

Weidmüller Interface GmbH & Co. KG
 Klingenbergstraße 16
 D-32758 Detmold
 Germany
 Fon: +49 5231 14-0
 Fax: +49 5231 14-292083
 www.weidmueller.com

Dati tecnici**Dati per applicazioni Ex (ATEX)**

identificazione	II 3 G Ex nA IIC T4 Gc
-----------------	------------------------

Dati di collegamento

Tipo di collegamento	Collegamento a vite	Coppia di serraggio, min.	0,4 Nm
Coppia di serraggio, max.	0,6 Nm	Campo di serraggio, collegamento di dimensionamento	2,5 mm ²
Campo di sezioni, min.	0,5 mm ²	Campo di sezioni, max.	2,5 mm ²
Sezione di collegamento cavo AWG, min.	AWG 30	Sezione di collegamento cavo AWG, max.	AWG 14

Quote dimensionamento IECEx/ATEX/cUL

N° certificato (ATEX)	KEMA10ATEX0183X	N° certificato (IECEx)	IECExKEM10.0090X
-----------------------	-----------------	------------------------	------------------

Classificazioni

ETIM 5.0	EC002653	ETIM 6.0	EC002919
eClass 6.2	27-21-01-20	eClass 7.1	27-21-01-20
eClass 8.1	27-21-01-20	eClass 9.0	27-21-01-29
eClass 9.1	27-21-01-29		

Informazioni sul prodotto

Informazioni sul prodotto

Il convertitore di misura termico configurabile ACT20M-TCI-AOS consente di isolare e convertire segnali analogici. Un segnale di ingresso analogico per termocoppia (tipo J, K) viene convertito linearmente in segnale di uscita analogico e isolato galvanicamente. L'alimentazione viene isolata galvanicamente dall'ingresso e dall'uscita (separazione a 3 vie) con cablaggio diretto o tramite bus guida Weidmüller.

Il convertitore di misura termico configurabile ACT20M-TCI-AOE-S offre la stessa funzionalità, ma non dispone di isolamento galvanico.

Approvazioni

Omologazioni



ROHS	Conforme
------	----------

Downloads

Brochure/Catalogo	CAT 4.1 ELECTR 16/17 EN
Dati ingegneristici	EPLAN, WSCAD
Dati ingegneristici	STEP
Documentazione utente	instruction sheet
Omologazione/Certificato/Documento di conformità	DNV-GL certificate Declaration of Conformity
Software	DIP switch configuration tool

Data di creazione 12 giugno 2019 10.40.12 CEST

Versione catalogo 07.06.2019 / Con riserva di modifiche tecniche

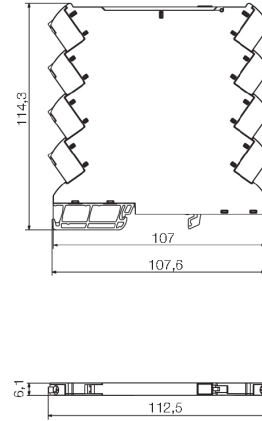
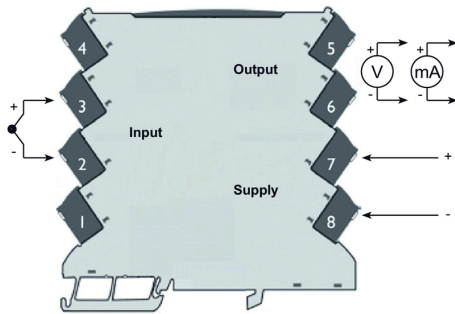
3

**ACT20M
ACT20M-TCI-AO-E-S**

Weidmüller Interface GmbH & Co. KG
 Klingenbergstraße 16
 D-32758 Detmold
 Germany
 Fon: +49 5231 14-0
 Fax: +49 5231 14-292083
 www.weidmueller.com

Disegni

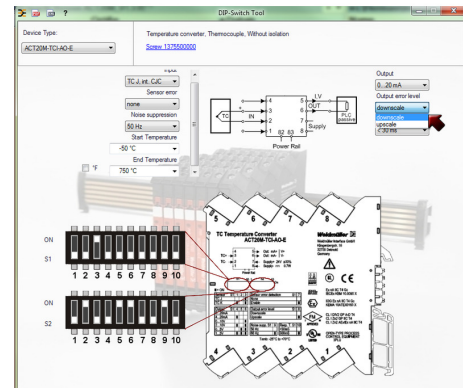
Connection diagram



DIP switch configuration

	S1	Temperature range (°C)															
		TC J, -100...+1200 °C				TC K, -180...+3372 °C				TC N, -100...+3372 °C				TC S, -100...+3372 °C			
TC sensor type		Min. Temp.	Max. Temp.	TC	Min. Temp.	Max. Temp.	TC	Min. Temp.	Max. Temp.	TC	Min. Temp.	Max. Temp.	TC	Min. Temp.	Max. Temp.	TC	
J (internal C/C)	1	-200	1200	J	-180	3372	K	-100	3372	N	-100	3372	S	-100	3372	S	
K (internal C/C)	1	-180	3372	K	-100	3372	N	-100	3372	S	-100	3372	S	-100	3372	S	
Output	4	0	20	0	-30	25	0	-10	30	0	-5	40	0	5	0	0	
0...20 mA	1	0	20	0	-30	25	0	-10	30	0	-5	40	0	5	0	0	
4...20 mA	1	0	20	0	-30	25	0	-10	30	0	-5	40	0	5	0	0	
0...10 V	1	0	10	0	-30	25	0	-10	30	0	-5	40	0	5	0	0	
2...10 V	1	0	10	0	-30	25	0	-10	30	0	-5	40	0	5	0	0	
0...5 V	1	0	5	0	-30	25	0	-10	30	0	-5	40	0	5	0	0	
0...3 V	1	0	3	0	-30	25	0	-10	30	0	-5	40	0	5	0	0	
Sensor error detection	7	0	10	0	0	50	0	0	50	0	0	100	0	0	0	0	
loop	1	0	10	0	0	50	0	0	50	0	0	100	0	0	0	0	
enabled	1	0	10	0	0	50	0	0	50	0	0	100	0	0	0	0	
Output error level	8	100	200	100	100	200	100	100	200	100	100	200	100	100	200	100	
downscale	1	100	200	100	100	200	100	100	200	100	100	200	100	100	200	100	
upscale	1	100	200	100	100	200	100	100	200	100	100	200	100	100	200	100	
Noise suppression	9	0	50	0	0	50	0	0	50	0	0	100	0	0	0	0	
50 Hz	1	0	50	0	0	50	0	0	50	0	0	100	0	0	0	0	
60 Hz	1	0	50	0	0	50	0	0	50	0	0	100	0	0	0	0	
Response time	10	< 30 ms	< 30 ms	< 30 ms	< 30 ms	< 30 ms	< 30 ms	< 30 ms	< 30 ms	< 30 ms	< 30 ms	< 30 ms	< 30 ms	< 30 ms	< 30 ms	< 30 ms	
< 30 ms	1	< 30 ms	< 30 ms	< 30 ms	< 30 ms	< 30 ms	< 30 ms	< 30 ms	< 30 ms	< 30 ms	< 30 ms	< 30 ms	< 30 ms	< 30 ms	< 30 ms	< 30 ms	
300 ms	1	< 30 ms	< 30 ms	< 30 ms	< 30 ms	< 30 ms	< 30 ms	< 30 ms	< 30 ms	< 30 ms	< 30 ms	< 30 ms	< 30 ms	< 30 ms	< 30 ms	< 30 ms	

example for DIP switch setting
(with ACT20M tool software)



example for DIP switch setting
(with ACT20M tool software)