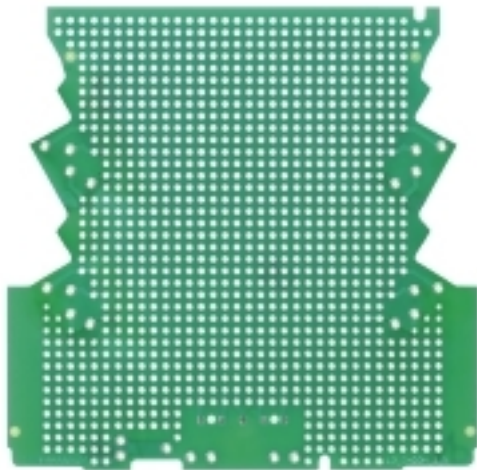


**OMNIMATE Housing - Serie CH20M  
SAMPLE LP CH20M6**

**Weidmüller Interface GmbH & Co. KG**  
 Klingenbergstraße 16  
 D-32758 Detmold  
 Germany  
 Fon: +49 5231 14-0  
 Fax: +49 5231 14-292083  
 www.weidmueller.com

**Simile alla figura****Il mondo dell'elettronica in un disco.**

In appena 6,1 mm di larghezza grazie al know-how degli sviluppatori elettronici possono nascere dei piccoli mondi applicativi.

Il concetto di custodia modulare supporta il settore dell'engineering con una serie di caratteristiche intelligenti:

- **Massima libertà di progettazione** grazie alla superficie netta (6800 mm<sup>2</sup>) disponibile sul circuito stampato per il massimo equipaggiamento attraverso le geometrie ridotte dei connettori maschio THR reflow compatibili
- **Possibilità di design personalizzato** grazie alla siglatura e alle opzioni cromatiche della custodia, ma anche al coperchio orientabile e personalizzabile, siglabile in diversi modi con facilità
- **Massima efficienza** durante la lavorazione di elementi di collegamento reflow compatibili confezionati su nastro per tutti i processi di siglatura
- **Processi di equipaggiamento e saldatura senza errori** grazie alle geometrie ottimizzate del telaio per il circuito stampato e alle geometrie di appoggio per un corretto posizionamento degli elementi di collegamento
- **Installazione rapida** grazie a funzioni come "Wire ready", o la testa della vite Multi-Tool universale

Il know-how degli sviluppatori elettronici e la competenza Weidmüller - un team innovativo e di successo il cui obiettivo principale è quello di dare vita ad applicazioni elettroniche.

**Dati generali per l'ordinazione**

Tipo	SAMPLE LP CH20M6
Nr.Cat.	<a href="#">1171090000</a>
Versione	Campione di custodia per componenti elettronici, OMNIMATE Housing - Serie CH20M , Circuito stampato autoequipaggiabile CH20M22, Larghezza: 6.1 mm
GTIN (EAN)	4032248962778
CPZ	1 Pezzo

**OMNIMATE Housing - Serie CH20M  
SAMPLE LP CH20M6**

**Weidmüller Interface GmbH & Co. KG**  
 Klingenbergstraße 16  
 D-32758 Detmold  
 Germany  
 Fon: +49 5231 14-0  
 Fax: +49 5231 14-292083  
 www.weidmueller.com

**Dati tecnici****Dimensioni e peso**

Larghezza	6,1 mm	Larghezza (pollici)	0,24 inch
Peso netto	22 g		

**Dati caratteristici del sistema**

Versione	Circuito stampato autoequipaggiabile CH20M22
----------	--

**Dati del materiale**

Materiale isolante	PA 66 GF 30	Gruppo materiali isolanti	II
CTI	≥ 550	Temperatura di magazzinaggio, min.	-40 °C
Temperatura di magazzinaggio, max.	85 °C	Umidità relativa durante l'immagazzinaggio, max.	80 %
Temperatura d'esercizio, min.	-40 °C	Temperatura d'esercizio, max.	120 °C
Campo della temperatura di montaggio, min.	-25 °C	Campo della temperatura di montaggio, max.	85 °C

**Classificazioni**

ETIM 5.0	EC002504	ETIM 6.0	EC001031
eClass 6.2	27-18-05-05	eClass 7.1	27-18-05-05
eClass 8.1	27-18-05-05	eClass 9.0	27-18-27-02
eClass 9.1	27-18-27-92		

**Note**

Note

**Approvazioni**

ROHS	Conforme
------	----------

**Downloads**

Brochure/Catalogo	<a href="#">MB DEVICE MANUF. EN</a> <a href="#">FL 72H SAMPLE SER EN</a> <a href="#">PO OMNIMATE EN</a>
Dati ingegneristici	<a href="#">PCB Reference Layout</a>