

**OMNIMATE Data - Connettori D-SUB
D-SUB M6.1 T09VN 3.2N2 TY GY**

Weidmüller Interface GmbH & Co. KG
Klingenbergstraße 16
D-32758 Detmold
Germany
Fon: +49 5231 14-0
Fax: +49 5231 14-292083
www.weidmueller.com

Illustrazione del prodotto

L'assortimento prodotti include i seguenti modelli:

- 90° orizzontale e 180° verticale
- Tipo di flangia con foro trapanato, dado filettato UNC 4-40 e dado filettato UNC 4-40
- Contatti punzonati (corrente di dimensionamento: 3 A)
- Processo di saldatura THT
- Ampia gamma di forme diverse, anche con clip di bloccaggio
- Imballaggio in vassoio (TY)
- Intervallo di temperatura ampliato da -55 °C a +85 °C per la massima capacità di prestazioni

Dati generali per l'ordinazione

Tipo	D-SUB M6.1 T09VN 3.2N2 TY GY
Nr.Cat.	2626620000
Versione	, Connettori D-SUB maschio/femmina, Foro, Collegamento a saldare THT, 2.77 mm, Numero di poli: 9, 180°, Lunghezza spina a saldare (l): 4.6 mm, Au (oro), grigio, Vassoio (montaggio manuale)
GTIN (EAN)	4050118663273
CPZ	90 Pezzo
Imballaggio	Vassoio (montaggio manuale)

**OMNIMATE Data - Connettori D-SUB
D-SUB M6.1 T09VN 3.2N2 TY GY**

Weidmüller Interface GmbH & Co. KG
 Klingenbergstraße 16
 D-32758 Detmold
 Germany
 Fon: +49 5231 14-0
 Fax: +49 5231 14-292083
 www.weidmueller.com

Dati tecnici**Dimensioni e peso**

Larghezza	30,81 mm	Larghezza (pollici)	1,213 inch
Profondità	12,55 mm	Profondità (pollici)	0,494 inch
Peso netto	18 g		

Temperature

Temperatura d'esercizio , max.	85 °C	Temperatura d'esercizio , min.	-55 °C
Temperatura di magazzino, max.	85 °C	Temperatura di magazzino, min.	-55 °C

Conformità ambientale del prodotto

REACH SVHC	Lead 7439-92-1
------------	----------------

Caratteristiche elettriche

Corrente nominale	3 A	Resistenza contro l'isolamento	1000 MΩ at 500 V DC
Resistenza di passaggio	≤ 20 mΩ	Rigidità dielettrica contatto-contatto	1000 V AC
Tensione nominale	250 V AC		

Specifiche di sistema

Angolo di uscita	180°	Cicli di inserimento	≥ 50
Diametro foro di equipaggiamento (D)	1,1 mm	Famiglia prodotti	OMNIMATE Data - Connettori D-SUB
Lunghezza spina a saldare (l)	4,6 mm	Materiale della schermatura	acciaio
Montaggio su circuito stampato	Collegamento a saldare THT	Numero di poli	9
Passo in mm (P)	2,77 mm	Passo in pollici (P)	0,109 inch
Superficie di schermatura	stagnato	Tolleranza della lunghezza del codolo a saldare	+0,25 / -0,25 mm
Uscita laterale, proprietà	Foro		

Dati del materiale

Materiale isolante	PBT rinforzato in fibra di vetro UL 94 V-0	Colori	grigio
Tabella dei colori (simile)	RAL 7035	Resistenza contro l'isolamento	1000 MΩ at 500 V DC
Classe d'infiammabilità UL 94	V-0	Materiale base dei contatti	Lega di rame
Superficie dei contatti	Au (oro)	Temperatura di magazzino, min.	-55 °C
Temperatura di magazzino, max.	85 °C	Temperatura d'esercizio , min.	-55 °C
Temperatura d'esercizio , max.	85 °C		

Imballaggio

Imballaggio	Vassoio (montaggio manuale)	Lunghezza VPE	0
Larghezza VPE	0	Altezza VPE	0

Classificazioni

ETIM 6.0	EC002637	eClass 6.2	27-26-07-04
eClass 9.0	27-44-04-02	eClass 9.1	27-44-04-02

Foglio dati

**OMNIMATE Data - Connettori D-SUB
D-SUB M6.1 T09VN 3.2N2 TY GY**

Weidmüller Interface GmbH & Co. KG
Klingenbergstraße 16
D-32758 Detmold
Germany
Fon: +49 5231 14-0
Fax: +49 5231 14-292083
www.weidmueller.com

Dati tecnici

Downloads

Dati ingegneristici

[STEP](#)

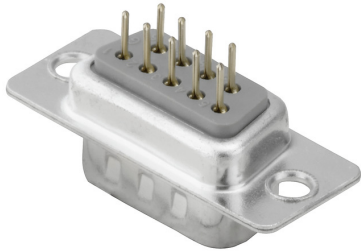
Foglio dati

**OMNIMATE Data - Connettori D-SUB
D-SUB M6.1 T09VN 3.2N2 TY GY**

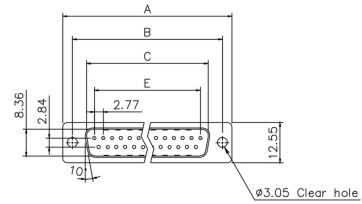
Weidmüller Interface GmbH & Co. KG
Klingenbergstraße 16
D-32758 Detmold
Germany
Fon: +49 5231 14-0
Fax: +49 5231 14-292083
www.weidmueller.com

Disegni

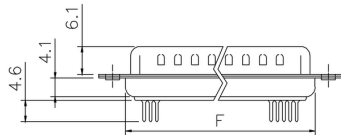
Illustrazione del prodotto



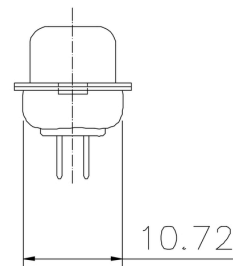
Disegno



Disegno



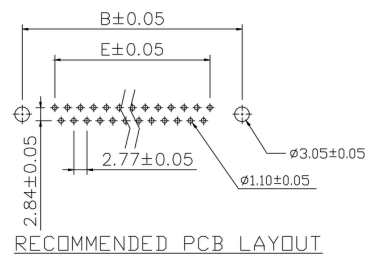
Disegno



Disegno quotato

Dimensions						
Positions	A	B	C	E	F	
9	30.81	24.99	16.92	11.08	19.20	

Disegno del circuito stampato



**OMNIMATE Data - Connettori D-SUB
D-SUB M6.1 T09VN 3.2N2 TY GY**

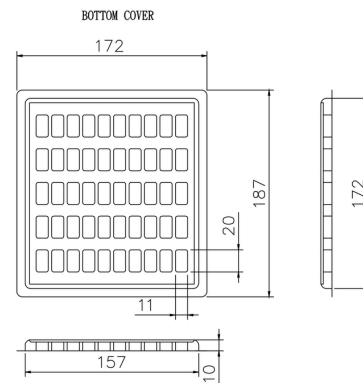
Weidmüller Interface GmbH & Co. KG
Klingenbergstraße 16
D-32758 Detmold
Germany
Fon: +49 5231 14-0
Fax: +49 5231 14-292083
www.weidmueller.com

Disegni

Disegno quotato

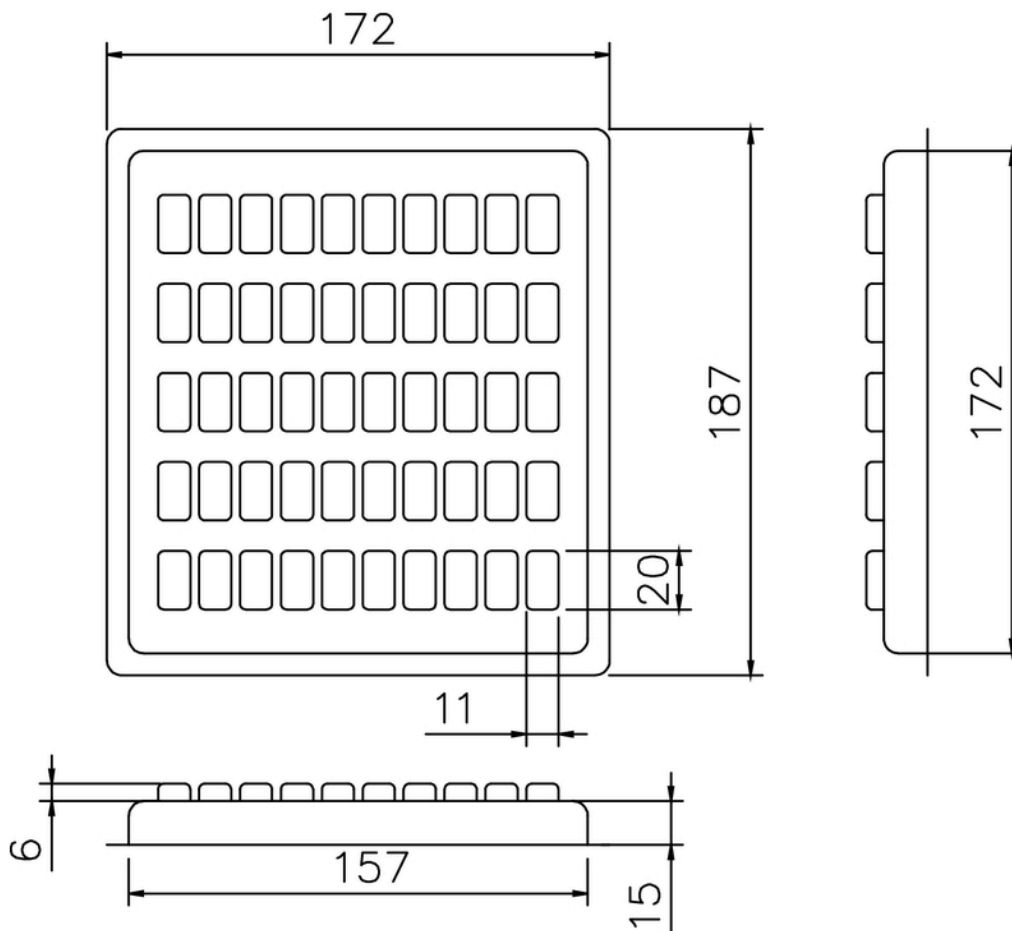
Scale	Free
TOLERANCE	
X.	±0.38
X.X	±0.25
X.XX	±0.13
DIM	TOL
X.°	±3°
X.X°	±1.0°
Angle	TOL

Disegno dell'imballaggio



Disegno dell'imballaggio

UPPER COVER



Recommended wave soldering profiles

Weidmüller Interface GmbH & Co. KG
 Klängenbergstraße 16
 D-32758 Detmold
 Germany
 Fon: +49 5231 14-0
 Fax: +49 5231 14-292083
 www.weidmueller.com

Single Wave:



Double Wave:



Wave soldering profiles

Wired connection elements should be processed in accordance with the DIN EN 61760-1 standard. We have included two recommendations for practical wave soldering profiles, with which Weidmüller PCB terminals and connectors are qualified.

When choosing a suitable profile for your application, the following factors also need to be considered:

- PCB thickness
- Proportion of Cu in the layers
- Single/double-sided assembly
- Product range
- Heating and cooling rates

The single and double wave profiles each indicate the recommended operating range, including the maximum soldering temperature of 260°C. In practice, the maximum soldering temperature is quite often well below the above maximum profile.