

D-SERIES DRM
SCM 4CO P

Weidmüller Interface GmbH & Co. KG
 Klingenbergstraße 16
 D-32758 Detmold
 Germany
 Fon: +49 5231 14-0
 Fax: +49 5231 14-292083
 www.weidmueller.com

Illustrazione del prodotto


Gli accessori per i relè della gamma D-SERIES includono:

- Basi relè
- LED / Moduli di protezione
- Clip di bloccaggio metalliche

Dati generali per l'ordinazione

Tipo	SCM 4CO P
Nr.Cat.	7760056363
Versione	D-SERIES DRM, Zoccolo portarelè, Numero di contatti: 4 Contatto di scambio, Corrente permanente: 6 A, PUSH IN con attuatore
GTIN (EAN)	6944 169772276
CPZ	10 Pezzo

**D-SERIES DRM
SCM 4CO P**

Weidmüller Interface GmbH & Co. KG
 Klingenbergstraße 16
 D-32758 Detmold
 Germany
 Fon: +49 5231 14-0
 Fax: +49 5231 14-292083
 www.weidmueller.com

Dati tecnici**Dimensioni e peso**

Larghezza	30,6 mm	Larghezza (pollici)	1,205 inch
Posizione verticale	101,8 mm	Altezza (pollici)	4,008 inch
Profondità	42,7 mm	Profondità (pollici)	1,681 inch
Peso netto	71,12 g		

Temperature

Temperatura d'esercizio , max.	55 °C	Temperatura d'esercizio , min.	-40 °C
Temperatura di magazzinaggio, max.	85 °C	Temperatura di magazzinaggio, min.	-40 °C
Umidità	5 – 85 % senza rugiada	Temperatura d'esercizio	-40 °C...55 °C
Temperatura di magazzinaggio	-40 °C...85 °C		

Conformità ambientale del prodotto

REACH SVHC Lead 7439-92-1

Dati di dimensionamento UL

N° certificato (cURus) E355547

Uscita

Tensione di commutazione nominale	250 V AC	Tensione di commutazione AC, max.	250 V
Corrente permanente	6 A		

Dati di contatto

Tipo di contatto 4 Contatto di scambio

Dati generali

Guida TS 35 Colori Nero

Cordinazione di isolamento

Tensione nominale	300 V	Classe di sovratensione	III
Grado di lordura	2	Gruppo materiali isolanti	IIIb
Grado di protezione	IP20	Potenza dielettrica, Ingresso/Uscita	4 kV _{eff} / 1 min
Resistenza alla tensione impulsiva in ingresso e in uscita	4,8 kV (1,2/50 µs)	Distanza in aria e superficiale tra ingresso e uscita	≥ 3 mm
Rigidità dielettrica dei contatti adiacenti	2,5 KV _{eff} / 1 min.	Resistenza alla tensione impulsiva nei contatti vicini	4,8 kV (1,2/50 µs)
Rigidità dielettrica del contatto aperto	2,5 KV _{eff} / 1 min.		

Ulteriori dettagli sulle approvazioni / norme

N° certificato (cURus) E355547

Foglio dati

D-SERIES DRM SCM 4CO P

Weidmüller Interface GmbH & Co. KG
 Klingenbergstraße 16
 D-32758 Detmold
 Germany
 Fon: +49 5231 14-0
 Fax: +49 5231 14-292083
 www.weidmueller.com

Dati tecnici

Dati di collegamento

Tecnica di collegamento cavi		PUSH IN con attuatore	Lunghezza di spellatura, collegamento di dimensionamento	10 mm
Campo di serraggio, collegamento di dimensionamento	1,5 mm ²		Campo di sezioni, min.	0,14 mm ²
Campo di sezioni, max.	1,5 mm ²		Sezione di collegamento cavo AWG, min.	AWG 26
Sezione di collegamento cavo AWG, max.	AWG 16		Sezione di collegamento cavo, rigido, min.	0,14 mm ²
Sezione di collegamento cavo, rigido, max.	1,5 mm ²		Sezione di collegamento cavo, flessibile, min.	0,14 mm ²
Sezione di collegamento cavo, flessibile, max.	1,5 mm ²		Sezione di collegamento cavo, flessibile con terminali DIN 46228/4, min.	0,14 mm ²
Sezione di collegamento cavo, flessibile con terminali DIN 46228/4, max.	1 mm ²		Sezione di collegamento cavo, flessibile, AEH (DIN 46228-1), min.	0,14 mm ²
Sezione di collegamento cavo, flessibile, AEH (DIN 46228-1), max.	1,5 mm ²		Dimensione lama	0,4 x 2,5 mm

Classificazioni

ETIM 6.0	EC001456	eClass 6.2	27-37-16-03
eClass 9.0	27-37-16-03	eClass 9.1	27-37-16-03

Informazioni sul prodotto

Informazioni sul prodotto A questa presa può essere ponticellato unicamente un collegamento A2 con collegamento trasversale SCM/SDI P CC (art. no. 7760056366).

Approvazioni

Omologazioni



ROHS Conforme

Downloads

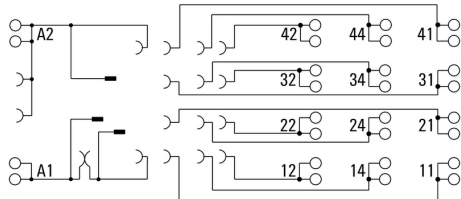
Dati ingegneristici	EPLAN
Dati ingegneristici	STEP STEP
Omologazione/Certificato/Documento di conformità	DE_PA_5600_160310_001.pdf

**D-SERIES DRM
SCM 4CO P**

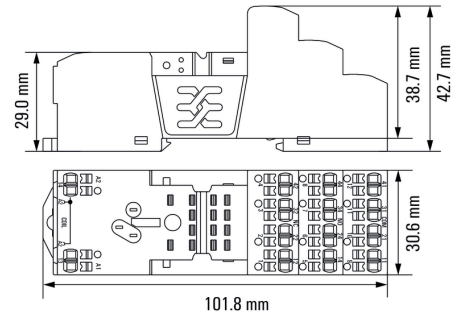
Weidmüller Interface GmbH & Co. KG
 Klingenbergstraße 16
 D-32758 Detmold
 Germany
 Fon: +49 5231 14-0
 Fax: +49 5231 14-292083
 www.weidmueller.com

Disegni

Schema elettrico



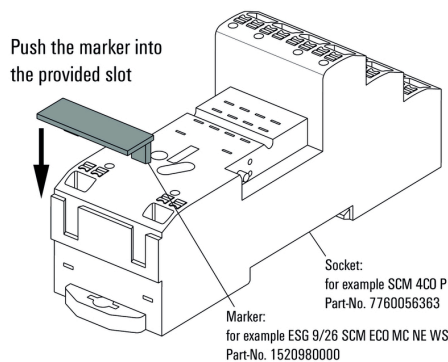
Dimensional drawing



Esempio d'uso

How to install marker

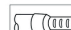
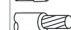
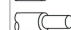
on PUSH IN connection sockets (one slot available)

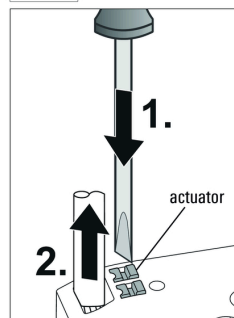


Come installare un cartellino di siglatura su connettori femmina con collegamento

Miscellaneous PUSH IN (disponibile una fessura)

Removal of cables

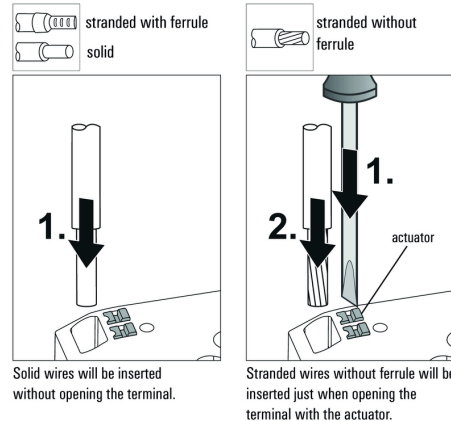
-  stranded with ferrule
-  stranded without ferrule
-  solid



Wires will be disconnected just when opening the terminal with the actuator.

Miscellaneous

Insert flexible and solid cables



Miscellaneous

Recommended screwdriver

to push the actuator in PUSH IN

