

**HS-FR 3.2-6.4/25 MM W****Weidmüller Interface GmbH & Co. KG**

Klingenbergstraße 16

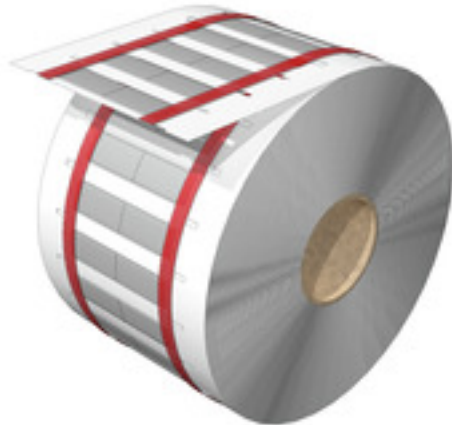
D-32758 Detmold

Germany

Fon: +49 5231 14-0

Fax: +49 5231 14-292083

www.weidmueller.com

**MultiMark**

MultiMark offre un sistema di siglatura rapido e affidabile per permettere qualsiasi tipo di siglatura. Connettori, conduttori, cavi o dispositivi: la famiglia di prodotti MultiMark offre una gamma ben strutturata e pratica di marcatori, che possono essere usati insieme al nostro avanzato software di configurazione M-Print® PRO, adatto a tutte le aree di impiego.

**I vantaggi di MultiMark**

- Gamma di prodotti pratici e compatti
- Veloci da stampare e montare
- Identificazione affidabile dei collegamenti
- Eccellenti caratteristiche del materiale

**Dati generali per l'ordinazione**

Tipo	HS-FR 3.2-6.4/25 MM W
Nr.Cat.	<a href="#">2621620000</a>
Versione	Segnafili e segnacavi, 3.2 - 6.4 mm, 24.9 x 10.3 mm, bianco
GTIN (EAN)	4050118625424
CPZ	2.000 Pezzo
stampante compatibile	<a href="#">2430920000</a>

**HS-FR 3.2-6.4/25 MM W****Weidmüller Interface GmbH & Co. KG**

Klingenbergstraße 16

D-32758 Detmold

Germany

Fon: +49 5231 14-0

Fax: +49 5231 14-292083

www.weidmueller.com

**Dati tecnici****Dimensioni e peso**

Larghezza	10,3 mm	Larghezza (pollici)	0,406 inch
Posizione verticale	24,9 mm	Altezza (pollici)	0,98 inch
Profondità	0,77 mm	Profondità (pollici)	0,03 inch
Peso netto	0,3 g		

**Dati generali**

Alogeni	No	Campo delle temperature di impiego	-55...125 °C
Colori	bianco	Dimensioni del campo di siglatura	10.3 x 24.9 mm
Larghezza	10,3 mm	Materiale	Poliiolefina

**Segnafili e segnacavi**

Alogeni	No	Diametro esterno conduttore	3.2 - 6.4 mm
Diametro esterno del conduttore, max.	6,4 mm	Diametro esterno del conduttore, min.	3,2 mm
Sezione di collegamento cavo AWG, max.	AWG 10	Sezione di collegamento cavo AWG, min.	AWG 16
Sezione di collegamento cavo, max.	6 mm <sup>2</sup>	Sezione di collegamento cavo, min.	1,5 mm <sup>2</sup>
Temperatura di ritiro consigliata	90 °C	Velocità di calettamento	2:1

**Classificazioni**

ETIM 5.0	EC001530	ETIM 6.0	EC001530
eClass 6.2	27-40-04-01	eClass 9.0	27-40-04-01
eClass 9.1	27-40-04-01		

**Approvazioni**

ROHS	Conforme
------	----------

**Foglio dati**

**HS-FR 3.2-6.4/25 MM W**

**Weidmüller Interface GmbH & Co. KG**  
Klingenbergstraße 16  
D-32758 Detmold  
Germany  
Fon: +49 5231 14-0  
Fax: +49 5231 14-292083  
[www.weidmueller.com](http://www.weidmueller.com)

**Disegni**

