

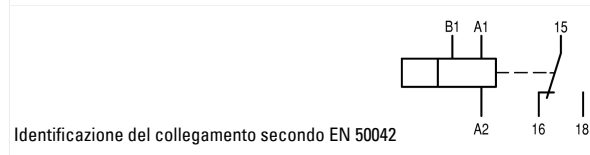


Temporizzatore, 1W, 0.05s-100h, multifunzione, 24-240VAC 24-48VDC

Tipo ETR2-69
Catalog No. 262689
Alternate Catalog No. ETR2-69

Programma di fornitura

Assortimento				Temporizzatore ETR2
Funzione di base				temporizzatore
Funzione				multifunzione ritardato all'eccitazione ritardato alla diseccitazione. pausa impulso all'eccitazione pausa impulso alla diseccitazione lampeggiante, inizio impulso lampeggiante, inizio pausa Formazione d'impulsi
				Funzioni di temporizzazione regolabili
Numero contatti in scambio				1
Gamma temporale				0.05 s - 100 h
Campo di taratura				0,05 - 1 s 0,5 - 10 s 5 - 100 s 0,5 - 10 min 5 - 100 min 0,5 - 10 h 5 - 100 h
Corrente nominale d'impiego				
AC-15				
220 V 230 V 240 V	I_e	A		4
230 V (contatto NA)	I_e	A		3
230 V (contatto NC)	I_e	A		3
Campo di tensione	U_{LN}	V		24 - 240 V AC, 50/60 Hz 24 - 48 V DC
Ampiezza		mm		17.5



Dati tecnici

Dati tecnici nel catalogo sfogliabile

Altri dati tecnici (catalogo sfogliabile)				Temporizzatori
---	--	--	--	----------------

Verifiche di progetto secondo IEC/EN 61439

Dati tecnici per verifiche di progetto				
Potere di dissipazione	P_{ve}	W		0
Temperatura ambiente di servizio min.		°C		-25
Temperatura ambiente di servizio max.		°C		60
Verifiche di progetto IEC/EN 61439				
10.2 Idoneità di materiali e componenti				

10.2.2 Resistenza alla corrosione		I requisiti della norma di prodotto sono soddisfatti.
10.2.3.1 Resistenza dell'involucro al calore		I requisiti della norma di prodotto sono soddisfatti.
10.2.3.2 Resistenza dei materiali isolanti a livelli di calore normale		I requisiti della norma di prodotto sono soddisfatti.
10.2.3.3 Resistenza dei materiali isolanti a livelli di calore straordinari		I requisiti della norma di prodotto sono soddisfatti.
10.2.4 Resistenza all'irradiazione UV		I requisiti della norma di prodotto sono soddisfatti.
10.2.5 Sollevamento		Non pertinente dal momento che l'intero quadro elettrico deve essere valutato.
10.2.6 Prova d'urto		Non pertinente dal momento che l'intero quadro elettrico deve essere valutato.
10.2.7 Diciture		I requisiti della norma di prodotto sono soddisfatti.
10.3 Grado di protezione degli involucri		Non pertinente dal momento che l'intero quadro elettrico deve essere valutato.
10.4 Vie di dispersione aerea e superficiale		I requisiti della norma di prodotto sono soddisfatti.
10.5 Protezione contro scosse elettriche		Non pertinente dal momento che l'intero quadro elettrico deve essere valutato.
10.6 Montaggio incassato di apparecchi		Non pertinente dal momento che l'intero quadro elettrico deve essere valutato.
10.7 Circuiti interni e collegamenti		Rientra nella responsabilità del costruttore del quadro elettrico.
10.8 Collegamenti per conduttori introdotti dall'esterno		Rientra nella responsabilità del costruttore del quadro elettrico.
10.9 Caratteristiche d'isolamento		
10.9.2 Rigidità dielettrica a frequenza di rete		Rientra nella responsabilità del costruttore del quadro elettrico.
10.9.3 Tensione di tenuta a impulso		Rientra nella responsabilità del costruttore del quadro elettrico.
10.9.4 Verifica di involucri in materiale isolante		Rientra nella responsabilità del costruttore del quadro elettrico.
10.10 Riscaldamento		Il calcolo del surriscaldamento rientra nella responsabilità del costruttore del quadro elettrico. Eaton fornisce i dati relativi alla dissipazione delle apparecchiature.
10.11 Resistenza al corto circuito		Rientra nella responsabilità del costruttore del quadro elettrico. Rispettare i valori predefiniti delle apparecchiature.
10.12 EMC		Rientra nella responsabilità del costruttore del quadro elettrico. Rispettare i valori predefiniti delle apparecchiature.
10.13 Funzione meccanica		Per l'apparecchio i requisiti sono soddisfatti rispettando le indicazioni delle istruzioni per il montaggio (IL).

Dati tecnici secondo ETIM 7.0

relè (EG000019) / relè a tempo (EC001439)		
Tecnica Di Ar., Elettr., Energia, Tecn. Di Comm., Rete E Proc. Di Conduzione / Tecnologia Di Commutazione A Bassa Tensione / Reli Di Comando / Temporizzatore (non classif.) (ecl@ss10.0.1-27-37-16-05 [AKF092013])		
esecuzione del collegamento elettrico		raccordo a vite
funzione ritardata all'eccitazione		sì
funzione ritardata alla diseccitazione		sì
funzione passante con ritardo all'eccitazione		sì
funzione passante con ritardo alla diseccitazione		sì
funzione stella/triangolo		no
funzione formazione d'impulsi		sì
funzione lampeggiante con pausa iniziale, tempo fisso		sì
funzione lampeggiante con impulso iniziale, tempo fisso		sì
funzione ciclica con pausa iniziale, variabile		no
funzione ciclica con impulso iniziale, variabile		no
con base a innesto		no
telecomando possibile		no
adatto solo per telecomando		no
innestabile su contattore		no
tensione di alimentazione pilota nominale Us per AC 50 Hz	V	24 - 240
tensione di alimentazione pilota nominale Us per AC 60 Hz	V	24 - 240
tensione di alimentazione pilota nominale Us per DC	V	24 - 240
tipo di tensione per l'azionamento		AC/DC
corrente nominale	A	3
intervallo di tempo	s	0.05 - 360000
numero di uscite, non ritardate, contatto di apertura		0
numero di uscite, non ritardate, contatto di chiusura		0
numero di uscite, non ritardate, contatto invertitore		0
numero di uscite, ritardate, contatto di apertura		0
numero di uscite, ritardate, contatto di chiusura		0

numero di uscite, ritardate, contatto invertitore			1
uscite, con commutazione ritardate/non ritardate			si
con uscita semiconduttore			no
adatto per montaggio su guida a cappello			si
adatto per montaggio frontale			no
larghezza		mm	18
altezza		mm	70
profondità		mm	63

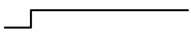
Approvazioni

Product Standards			IEC/EN 61812-1; IEC/EN 60947-5-1; UL 508; CSA-22.2 No. 14; CE marking
UL File No.			E29184
UL Category Control No.			NKCR, NKCR7
CSA File No.			UL report valid
CSA Class No.			3211-03
North America Certification			UL listed, certified by UL for use in Canada
Degree of Protection			IEC: IP20, UL/CSA Type: -

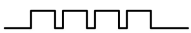
Curve caratteristiche

Diagrammi di funzionamento funzioni di temporizzazione

Legenda Indicatore LED



I tempo non scorre, contatti 15 - 18 chiusi



Il tempo scorre, contatti 15 - 18 chiusi

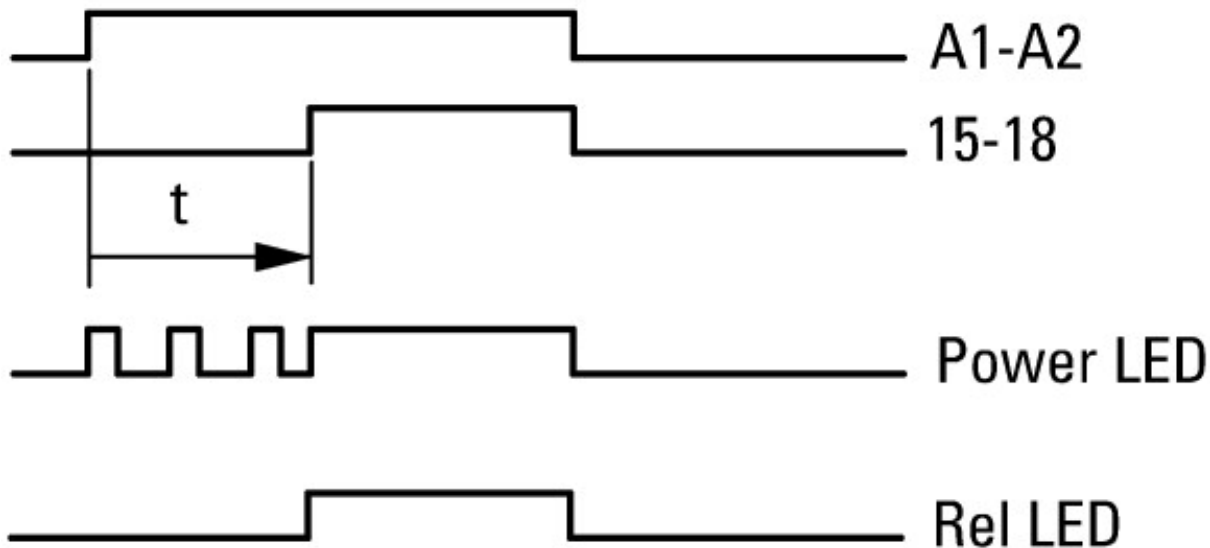


I tempo scorre, contatti 15 - 18 non chiusi

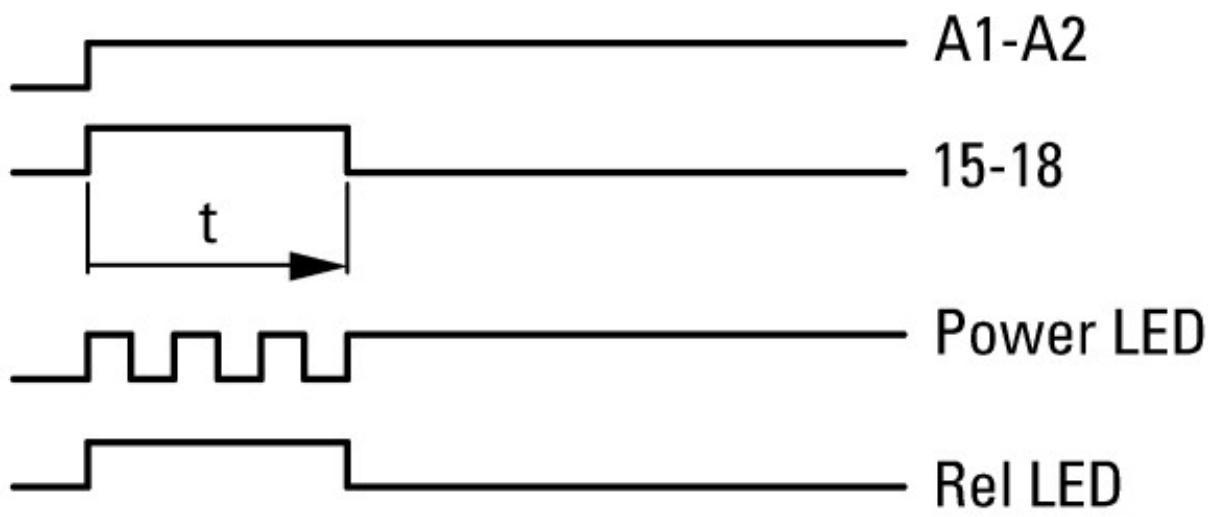
① A2/A1 ponticellati

② A2/A1 non ponticellati

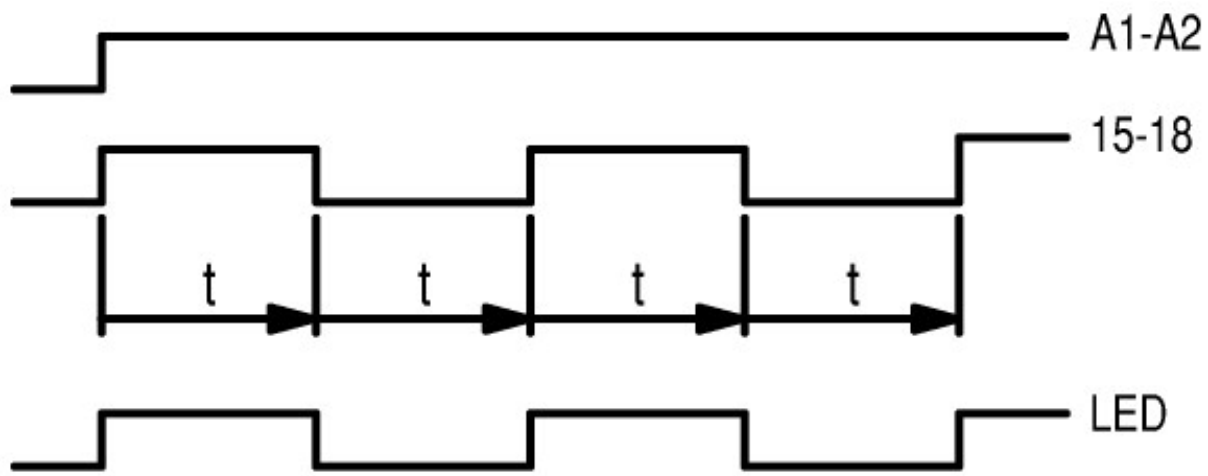
11 Ritardato all'eccitazione



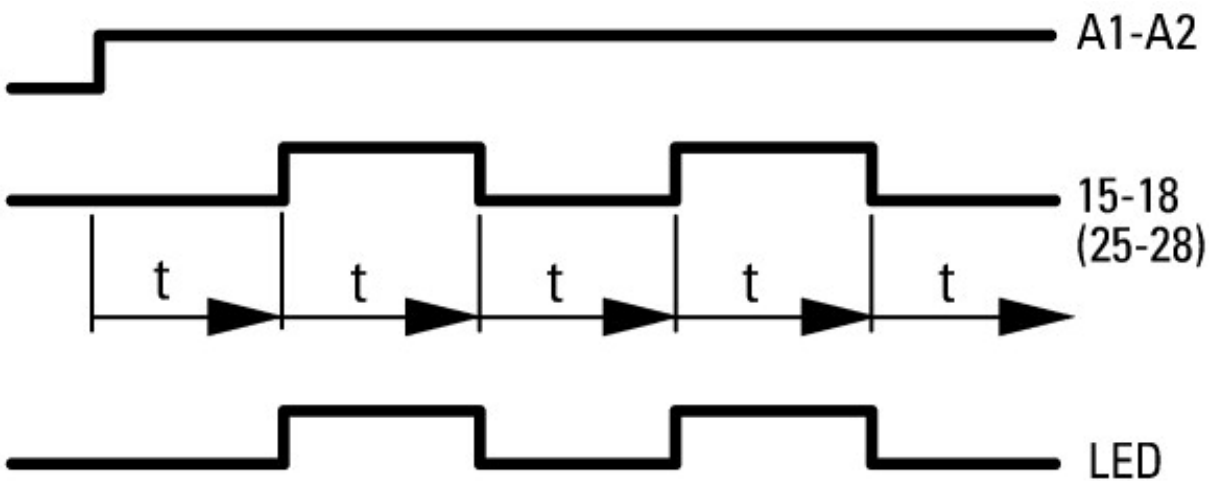
21 Pausa impulso all'eccitazione



42 Lampeggiante, con inizio a impulsi



43 Lampeggiante, con inizio pausa



Dimensioni

