

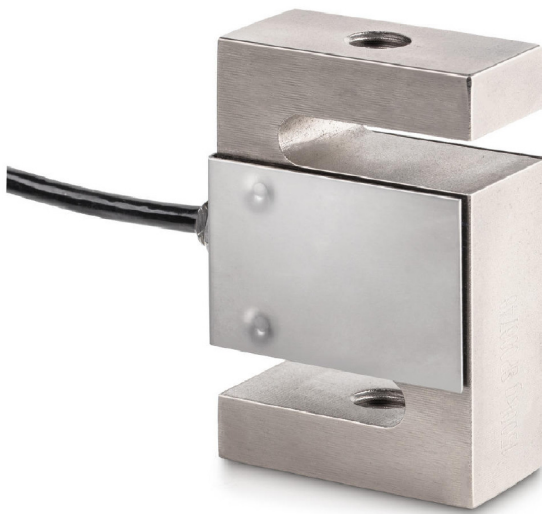
# KERN CS250-3P1

Celle di misura 4 conduttori âSà per misurazione di forza e massa

**KERN**<sup>®</sup>

## Piktogramme

STANDARD



## Sistema di misurazione

Classe OIML:	C3
Combined Error:	0,020 %
Load cell connection:	4-Leiter
Parametro nominale:	2
Portata [Max]:	250 kg
Resolution Load cell â Verifiable:	3000 e
Y value:	10000

## Condizioni ambientali

Temperatura ambiente minima:	-35 °C
Temperatura d'impiego massima:	65 °C
Temperatura d'impiego massima:	40 °C
Temperatura d'impiego minima:	-10 °C

## Imballaggio & spedizione

Dimensioni imballaggio (LxPxA):	185 x 155 x 60 mm
Peso lordo:	610 g
Peso netto:	512 g
Spedizione:	24 h
Tipo della spedizione:	Corriere

## Forma

Dimensioni (LxPxA):	50,8 x 76,2 x 20,8 mm
Lunghezza cavo:	3 m