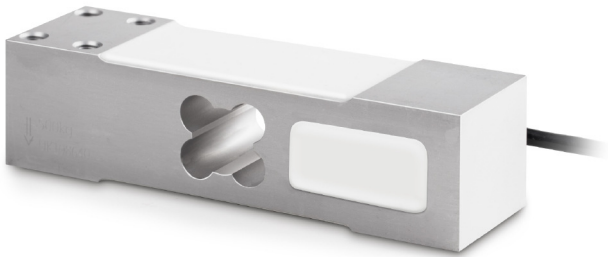


KERN CP400-3P2

Cella di carico Single-Point in alluminio



Sistema di misurazione

Classe OIML:	C3
Combined Error:	0,023 %
Load cell connection:	4-Leiter
Parametro nominale:	2
Portata [Max]:	400 kg
Resolution Load cell à Verifiable:	3000 e
Y value:	10000

Condizioni ambientali

Temperatura ambiente minima:	-35 °C
Temperatura d'impiego massima:	65 °C
Temperatura d'impiego massima:	40 °C
Temperatura d'impiego minima:	-10 °C

Imballaggio & spedizione

Dimensioni imballaggio (LxPxA):	160 x 105 x 110 mm
Peso lordo:	760 g
Peso netto:	706 g
Spedizione:	24 h
Tipo della spedizione:	Corriere

Forma

Dimensioni (LxPxA):	150 x 44 x 40 mm
Dimensioni piatto di pesata (LxPxA):	450 x 450 x 0 mm

Lunghezza cavo:	2 m
-----------------	-----