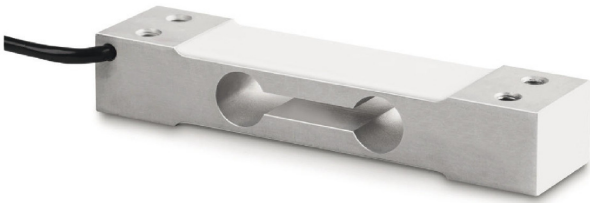


# KERN CP3-3P1

Celle di carico Single Point in alluminio anodizzato



## Sistema di misurazione

Classe OIML:	C3
Combined Error:	0,023 %
Load cell connection:	4-Leiter
Parametro nominale:	2
Portata [Max]:	3 kg
Resolution Load cell à Verifiable:	3000 e
Y value:	10000

## Condizioni ambientali

Temperatura ambiente minima:	-35 °C
Temperatura d'impiego massima:	65 °C
Temperatura d'impiego massima:	40 °C
Temperatura d'impiego minima:	-10 °C

## Imballaggio & spedizione

Dimensioni imballaggio (LxPxA):	165 x 100 x 45 mm
Peso lordo:	208 g
Peso netto:	167 g
Spedizione:	24 h
Tipo della spedizione:	Corriere

## Forma

Dimensioni (LxPxA):	130 x 30 x 22 mm
Dimensioni piatto di pesata (LxPxA):	250 x 350 x 0 mm

Lunghezza cavo:	40 cm
-----------------	-------