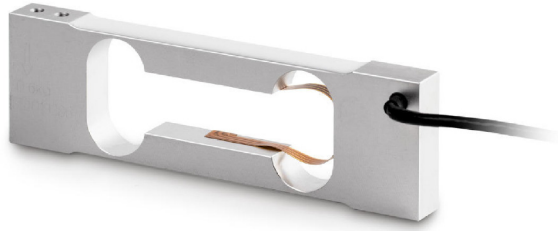


KERN CP600-0P4

Celle di carico Single Point in alluminio anodizzato



Sistema di misurazione

Load cell connection:	4-Leiter
Parametro nominale:	0,900
Portata [Max]:	600 g
Resolution Load cell à Verifiable:	3000 e
Y value:	4667

Condizioni ambientali

Temperatura ambiente minima:	-20 °C
Temperatura d'impiego massima:	50 °C
Temperatura d'impiego massima:	40 °C
Temperatura d'impiego minima:	-10 °C

Imballaggio & spedizione

Dimensioni imballaggio (LxPxA):	120 x 55 x 35 mm
Peso lordo:	90 g
Peso netto:	67 g
Spedizione:	24 h
Tipo della spedizione:	Corriere

Forma

Dimensioni (LxPxA):	110 x 33 x 10 mm
Dimensioni piatto di pesata (LxPxA):	200 x 200 x 0 mm
Lunghezza cavo:	40 cm