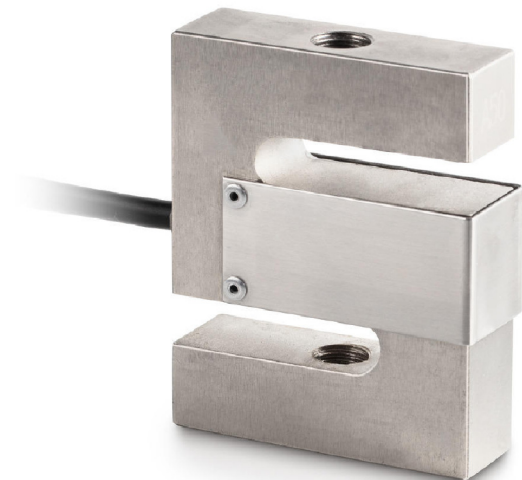


# KERN CS1500-3Q1

Celle di misura 6 conduttori âSâ per misurazione di forza e massa



## Sistema di misurazione

Combined Error:	0,017 %
Load cell connection:	6-Leiter
Parametro nominale:	2
Portata [Max]:	1,500 t
Resolution Load cell â Verifiable:	3000 e
Y value:	10000

## Condizioni ambientali

Temperatura ambiente minima:	-10 °C
Temperatura d'impiego massima:	40 °C

## Imballaggio & spedizione

Dimensioni imballaggio (LxPxA):	250 x 155 x 60 mm
Peso lordo:	1,489 kg
Peso netto:	1,300 kg
Spedizione:	24 h
Tipo della spedizione:	Corriere

## Forma

Dimensioni (LxPxA):	90 x 70 x 32 mm
Lunghezza cavo:	5 m

## Piktogramme

STANDARD

