

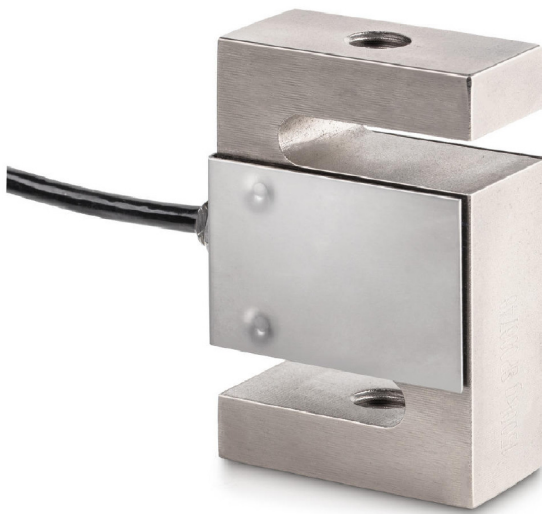
KERN CS20000-3P1

Celle di misura 4 conduttori â per misurazione di forza e massa

KERN[®]

Piktogramme

STANDARD



Sistema di misurazione

Combined Error:	0,020 %
Load cell connection:	4-Leiter
Parametro nominale:	2
Portata [Max]:	20 t
Resolution Load cell â Verifiable:	3000 e
Y value:	10000

Condizioni ambientali

Temperatura ambiente minima:	-35 °C
Temperatura d'impiego massima:	65 °C
Temperatura d'impiego massima:	40 °C
Temperatura d'impiego minima:	-10 °C

Imballaggio & spedizione

Dimensioni imballaggio (LxPxA):	320 x 320 x 160 mm
Peso lordo:	13,430 kg
Peso netto:	11,880 kg
Spedizione:	2712 h
Tipo della spedizione:	Corriere

Forma

Dimensioni (LxPxA):	160 x 200 x 60 mm
Lunghezza cavo:	6 m